

*Εξασφαλίζουμε διπλανή θέση στο πούλμαν κενή,  
καθώς και άλλες παροχές, που θα σας κάνουν να  
προγραμματίσετε ανέμελα.*

## Η μαγική Πορτογαλία του Versus με απευθείας πτήση προς και από Λισαβόνα

Λισαβόνα, Πάρκο των Εθνών, Σίντρα, Εστορίλ, Κασκάις, Κάμπο Ντα Ρόκα,  
Κουϊντα ντος Λουρίντος, Ούμπιντος, Ναζαρέ, Φάτιμα, Μπατάλια, Αλκομπάθα,  
Τομάρ, Κοϊμπρα, Μπουσάκο, Αβέιρο, Πόρτο, Μπράγκα, Γκιμαράες

**Αναχωρήσεις 2021: 28.12 - Με Πρωτοχρονιά στο Πόρτο**

**8 ημέρες**





Ανοίγουμε δρόμους

**ΔΩΡΕΑΝ  
ΑΠΟΚΛΕΙΣΤΙΚΗ  
ΑΣΦΑΛΕΙΑ  
VERSUS TRAVEL  
ΜΕ ΚΑΛΥΨΕΙΣ  
ΓΙΑ ΤΟΝ ΚΟΡΩΝΟΪΟ**

Νοιώστε **απόλυτα  
προστατευμένοι**,  
όπως σας **έχουμε  
συνηθίσει**.

## **ΔΙΠΛΗ ΚΑΛΥΨΗ ΑΠΟ ΔΥΟ ΑΣΦΑΛΙΣΤΙΚΑ ΣΥΜΒΟΛΑΙΑ**

### **Πριν το ταξίδι**

**Κάλυψη για ασθένεια και κορωνοϊό έως 75 ετών**

**Κάλυψη για ατύχημα χωρίς όριο ηλικίας**

Ταξιδιωτική Ασφάλεια Versus Travel κάλυψης της προκαταβολής ή της εξόφλησης πριν από το ταξίδι σε περίπτωση ατυχήματος ή ασθένειας μέχρι του ποσού **2.000€**

Σε περίπτωση κορωνοϊού, καλύπτουμε όλο το ποσό της προκαταβολής ή εξόφλησης χωρίς άνω όριο. **(μόνο στο Versus travel θα βρείτε τέτοιου ύψους καλύψεις)**

### **Κατά τη διάρκεια του ταξιδιού**

**Κάλυψη για ασθένεια και κορωνοϊό έως 75 ετών**

**Κάλυψη για ατύχημα χωρίς όριο ηλικίας**

**Χωρίς ποσά απαλλαγών που πληρώνει ο ταξιδιώτης**

1. Κάλυψη για ατύχημα ή ασθένεια
2. Ιατροφαρμακευτικές καλύψεις
3. Επαναπατριsmός του ίδιου ή της οικογένειας του ταξιδιώτη
4. Κάλυψη εξόδων καραντίνας έως 1.500€
5. Έξοδα μετάβασης συνοδού από την Ελλάδα, έξοδα διερμηνέα, έξοδα νομικής υποστήριξης
6. Καλύψεις για απώλεια ή καθυστέρηση αποσκευών
7. Έξοδα του ταξιδιώτη λόγω πρόωρης διακοπής της εκδρομής του
8. Έξοδα διαμονής και επικοινωνίας, εξαιτίας απώλειας ταξιδιωτικών εγγράφων
9. Έξοδα για καθυστέρηση πτήσης πάνω από 4 ώρες

Για όλα τα παραπάνω υπάρχουν όροι και προϋποθέσεις διαβάστε αναλυτικά στο [www.versustravel.eu/asfaleia](http://www.versustravel.eu/asfaleia)

### **Επιπλέον το Versus Travel προσφέρει:**

- Εγγύηση για μικρές και ευέλικτες ταξιδιωτικές ομάδες
- Διπλανό κάθισμα άδειο στο πούλμαν, εκτός αν είστε οικογένεια



# ΔΩΡΕΑΝ

## Αποκλειστική ταξιδιωτική ασφάλεια του Versus Travel με καλύψεις για τον κορωνοϊό

*Νοιώστε απόλυτα προστατευμένοι, όπως σας έχουμε συνηθίσει*

### ΔΙΠΛΗ ΚΑΛΥΨΗ ΑΠΟ ΔΥΟ ΑΣΦΑΛΙΣΤΙΚΑ ΣΥΜΒΟΛΑΙΑ

1. Εδώ και 26 χρόνια οι ταξιδιώτες επιλέγουν το Versus Travel για την ποιότητα των υπηρεσιών του, αλλά κυρίως για την ασφάλεια και τη σιγουριά του ταξιδιού.
2. Τον Μάρτιο του 2020 (και όλη την περίοδο της πανδημίας) το Versus Travel απέδειξε ότι και σε ακραίες συνθήκες, όπως αυτές του κορωνοϊού, μπορεί να εγγυηθεί τις προκαταβολές των ταξιδιωτών, την κατά το δυνατόν περισσότερο ομαλή συνέχιση του ταξιδιού αλλά και τη χωρίς προβλήματα αεροπορική τους επιστροφή στην Ελλάδα.
3. Τα προηγούμενα χρόνια, υπήρξαν εκατοντάδες περιπτώσεις, κατά τις οποίες το Versus Travel απέδειξε ότι ο ταξιδιώτης που ταξιδεύει μαζί μας, αισθάνεται εμπιστοσύνη, πως ό,τι και να συμβεί θα αντιμετωπιστεί άμεσα και μάλιστα προς όφελος του.

Όλα τα παραπάνω κάνουν τους ταξιδιώτες να λένε: «Ταξιδεύω με το Versus για να έχω το κεφάλι μου ήσυχο»

#### Δωρεάν καλύψεις του Versus Travel

##### 1. Ταξιδιωτική Ασφάλεια Versus Travel κάλυψης της προκαταβολής

- A. Στο Versus Travel προσφέρουμε δωρεάν εδώ και χρόνια στους ταξιδιώτες μας, ασφάλεια κάλυψης της προκαταβολής, σε περιπτώσεις ακύρωσης του ταξιδιού, λόγω ατυχήματος ή ασθένειας.
- B. Αν προσβληθείτε εσείς προσωπικά από τον Covid-19, πριν την αναχώρηση του ταξιδιού, ακόμα και αν έχετε εξοφλήσει το ταξίδι, αναλαμβάνουμε όλα τα ακυρωτικά και μεταφέρουμε το ταξίδι σας οποιαδήποτε στιγμή νιώθετε υγιείς για να το πραγματοποιήσετε. Η παροχή αυτή ισχύει μόνο όταν μας ενημερώσετε εγγράφως με αντίστοιχο αποδεικτικό, άμεσα μόλις πληροφορηθείτε το γεγονός της προσβολής σας από τη νόσο.
- G. **Νέα επιπλέον κάλυψη. Προστασία από δυο συμβόλαια:** Με το δεύτερο ασφαλιστικό συμβόλαιο που προστέθηκε, για την κάλυψη από τον κορωνοϊό, έχετε επιπλέον ποσό κάλυψης της προκαταβολής και εκτός Covid-19 περιπτώσεων. Έχετε δηλαδή την προστασία δυο συμβολαίων.

##### 2. Ασφάλεια Versus Travel κατά τη διάρκεια του ταξιδιού

Το Versus Travel παρέχει, εδώ και χρόνια, στους ταξιδιώτες του επιπλέον ασφάλεια που καλύπτει ατύχημα, ασθένεια, απώλεια αποσκευών και πολλές άλλες καλύψεις. Δεν καλύπτει όμως την περίπτωση προσβολής από κορωνοϊό για την οποία υπάρχει ειδική ασφάλιση (διαβάστε παρακάτω).

**Έξτρα Δωρεάν Ασφάλεια Covid-19 και καραντίνας κατά τη διάρκεια του ταξιδιού, αλλά και επιπλέον συμπληρωματικής κάλυψης ασθένειας, ατυχήματος, απώλειας αποσκευών και εκτός Covid-19 περιπτώσεων. Έχετε δηλαδή την προστασία 2 συμβολαίων.**

##### 1. Τι είναι η Έξτρα Ασφάλεια Covid-19 του Versus Travel

Λόγω των ειδικών συνθηκών και επειδή θέλουμε να εξασφαλίσουμε για εσάς με κάθε υπευθυνότητα ένα ξέγνοιαστο και χαρούμενο ταξίδι χωρίς άγχος, σας παρέχουμε δωρεάν μία ξεχωριστή, ειδική Ασφάλεια που καλύπτει και τον Covid-19, επιπλέον της προαναφερθείσας σχετικής κάλυψης του Versus, στην προηγούμενη παράγραφο.

##### 2. Τι επιπλέον καλύπτει η έξτρα Ασφάλεια COVID-19

Η έξτρα Ασφάλεια COVID-19 καλύπτει διακοπή του ταξιδιού εφόσον ο ταξιδιώτης νοσηλευτεί λόγω Covid-19 στο εξωτερικό ή τεθεί σε καραντίνα με εντολή κυβέρνησης ή άλλης αρχής κατά τη διάρκεια του ταξιδιού λόγω έκθεσης του ιδίου ή άλλου συνταξιδιώτη του στη μεταδοτική ασθένεια. Στην περίπτωση αυτή ΚΑΛΥΠΤΟΝΤΑΙ ΕΠΙΣΗΣ ΟΙ ΙΑΤΡΟΦΑΡΜΑΚΕΥΤΙΚΕΣ ΔΑΠΑΝΕΣ Ή Η ΝΟΣΗΛΕΙΑ ΑΝ ΑΠΑΙΤΗΘΟΥΝ. Καλύπτεται επίσης τα έξοδα της καραντίνας στο εξωτερικό μέχρι του ποσού 1500€. Επίσης όταν ο ασφαλισμένος ταξιδιώτης μπορέσει να επιστρέψει στην Ελλάδα καλύπτουμε τα έξοδα του ταξιδιού επιστροφής του, αλλά και της οικογένειας του εφόσον ο ίδιος επιστρέψει στην Ελλάδα.

##### 3. Άλλες καλύψεις και των δυο ασφαλιστικών συμβολαίων. Διπλή κάλυψη από δυο ασφαλιστικά συμβόλαια

Υπάρχουν και επιπλέον καλύψεις όπως και επιπλέον σημαντικές ταξιδιωτικές καλύψεις, επαναπατριsmός και της οικογένειας του ταξιδιώτη, έξοδα μετάβασης συνοδού από την Ελλάδα στο σημείο του συμβάντος, έξοδα διερχόμενης, έξοδα μετάφρασης ιατρικού φακέλου, απώλεια αποσκευών καθυστερήσεις πτήσεων νομική υποστήριξη και άλλες καλύψεις.

Για όλα τα παραπάνω υπάρχουν όροι και προϋποθέσεις διαβάστε αναλυτικά στο [www.versustravel.eu/asfaleia](http://www.versustravel.eu/asfaleia)

\* Όλες οι παραπάνω καλύψεις δίνονται δωρεάν μόνο για τα οργανωμένα ταξίδια εκτός Ελλάδας. Για τα ατομικά ταξίδια δίνονται με επιβάρυνση.

Η ασφάλεια καλύπτει ταξιδιώτες από την Ελλάδα, περιπτώσεις ασθένειας για άτομα έως 75 ετών και περιπτώσεις ατυχήματος για όλες τις ηλικίες. Για ταξιδιώτες από την Κύπρο καλύπτει περιπτώσεις ασθένειας και ατυχήματος για άτομα έως 70 ετών. Για ταξιδιώτες από την Κύπρο, εάν είστε πάνω από 70 ετών, υπάρχει χρέωση. Καλέστε τα γραφεία μας στη Λευκωσία για περισσότερες πληροφορίες.

- ✓ **4 διανυκτερεύσεις στην πρωτεύουσα της Πορτογαλίας για να την απολαύσουμε και να τη χορτάσουμε**
- ✓ **2 διανυκτερεύσεις στο Πόρτο την περίοδο της Πρωτοχρονιάς.**
- ✓ **και 1 διανυκτέρευση στην Κοϊμπρα**
- ✓ **Με τον Εθνικό Δρυμό του Μπουσάκο και το Πάρκο των Εθνών**
- ✓ **Μόνο στο Versus εξειδικευμένος αρχηγός στην Πορτογαλία που θα βρίσκεται συνεχώς μαζί σας**

Η Πορτογαλία βρίσκεται στο δυτικό άκρο της Ιβηρικής Χερσονήσου στη Νοτιοδυτική Ευρώπη. Η χώρα περιλαμβάνει και δύο αρχιπελάγη στον Ατλαντικό, τις Αζόρες και τη Μαδέρα. Πανέμορφα μεσαιωνικά χωριά, πολλές εναλλαγές φυσικού τοπίου και υπέροχη αρχιτεκτονική που έχει διατηρηθεί μέσα στην πορεία των χρόνων χαρίζουν υπέροχες εικόνες στους επισκέπτες της. Είναι χτισμένη σε επτά λόφους στις όχθες του ποταμού Τάγου, στο σημείο της εκβολής του στον Ατλαντικό Ωκεανό.

Η ιστορία της Πορτογαλίας απεικονίζεται στα κτίρια της Λισαβόνας, από τα ρωμαϊκά θεμέλια των ναών μέχρι τα πολύχρωμα πλακίδια που κοσμούν τους τοίχους των σπιτιών και φανερώνουν το αραβικό παρελθόν της.

Μοναδικοί ρυθμοί φάντος απλώνονται στα μικρά μπαρ, τα βιολιά και οι κιθάρες ξεδιπλώνουν ιστορίες για αγάπη, έρωτα και πόνο, συνοδευόμενες από ένα γευστικό ποτήρι κρασί Port... Και το ταξίδι αρχίζει...

## **Η ΔΙΑΦΟΡΕΤΙΚΟΤΗΤΑ ΤΟΥ VERSUS**

Πλούσιο πρόγραμμα στην Πορτογαλία, σωστά οργανωμένο και με σωστά καταναμημένες διανυκτερεύσεις στις σημαντικότερες πόλεις της χώρας, έτσι όπως μόνο το Versus Travel σας έχει συνηθίσει.

- ✓ Απευθείας πτήσεις με Aegean προς και από Λισαβόνα.
- ✓ Το πρόγραμμά μας δεν περικόπτει διανυκτερεύσεις από τη Λισαβόνα για μείωση κόστους, όπως άλλα προγράμματα. Έτσι περιλαμβάνει 4 διανυκτερεύσεις στην πρωτεύουσα της Πορτογαλίας για να την απολαύσουμε και να τη χορτάσουμε.
- ✓ Δύο διανυκτερεύσεις στο Πόρτο πάνω στην Πρωτοχρονιά και μία στην Κοϊμπρα.
- ✓ Εξαιρετικά ξενοδοχεία:
- ✓ Sana Malhoa 4\* sup, Hotel Crowne Plaza Porto 5\* σε κεντρικό σημείο του Πόρτο/ Porto Palacio 5\*, Vila Gale Coimbra 4\*sup. στην Κοϊμπρα.
- ✓ Περιλαμβάνει εκδρομές, που σε άλλα προγράμματα είναι προαιρετικές, όπως η ολόημερη εκδρομή μας σε Σίντρα – Κασκάις – Εστορίλ, που συμπεριλαμβάνονται στην τιμή.
- ✓ Επισκεπτόμαστε το Πάρκο των Εθνών, που βρίσκεται στην ανατολική πλευρά της Λισαβόνας. Πρόκειται για ένα φουτουριστικό δημιούργημα, το οποίο σηματοδοτείται από τη γέφυρα του Βάσκο ντα Γκάμα, μία από τις μεγαλύτερες γέφυρες του κόσμου. Το Πάρκο των Εθνών έχει υπέροχη θέα προς τον ποταμό Τάγο και είναι ένα από τα καλύτερα σημεία για την παρατήρηση πουλιών.
- ✓ Επισκεπτόμαστε τον Εθνικό Δρυμό του Μπουσάκο, όπου βρίσκεται και το ομώνυμο ανάκτορο –σήμερα ξενοδοχείο– με εντυπωσιακούς κήπους και ιστορικά κειμήλια.
- ✓ Την εκδρομή συνοδεύει εξειδικευμένος αρχηγός στην Πορτογαλία.
- ✓ Προσοχή: οι φόροι των πόλεων των ξενοδοχείων και τα check-out points, καθώς και τα φιλοδωρήματα περιλαμβάνονται στην τελική τιμή και δεν πληρώνονται τοπικά, όπως συμβαίνει συνήθως.
- ✓ Προσφέρεται δωρεάν ταξιδιωτικός οδηγός-βιβλίο στα Ελληνικά Versus Travel.

## Travel identity

Θα μπορούσαμε να το αποκαλέσουμε και το «εναλλακτικό ευρωπαϊκό ταξίδι», παρόλο που φιγουράρει στην κορυφή των προτιμήσεων των Ελλήνων ταξιδιωτών. Ένα ταξίδι με όλα τα χαρακτηριστικά της ποιοτικής και πολιτιστικής Ευρώπης του Versus. Με εξαιρετικό αρχηγό και με συνεχή προσθήκη νέων επισκέψεων, όπως το Πάρκο των Εθνών και τον Εθνικό Δρυμό Μπουσάκο, το πρόγραμμα αυτό θα αποτελέσει μια ποιοτική διαφυγή από την καθημερινότητά σας. Χωρίς περικοπή διανυκτερεύσεων από την πανέμορφη και πολύ ενδιαφέρουσα πρωτεύουσα Λισαβόνα (4 διανυκτερεύσεις) και με εκδρομές εντός της τιμής (που συνήθως δίνονται προαιρετικά), ώστε να έχετε προκαθορισμένο κόστος από την Αθήνα, σας προτείνουμε το ταξίδι αυτό σε μια χώρα με σπουδαία ιστορία, με ένα λαό φιλόξενο, με έντονο το μεσογειακό ταπεραμέντο και με ένα φυσικό όμορφο σκηνικό, που περιβάλλει ιδανικά τα παραπάνω.

## Highlights

- ✓ Επισκεφτείτε το ακρωτήρι Κάμπο ντα Ρόκα, το δυτικότερο σημείο της ευρωπαϊκής ηπείρου.
- ✓ Ανακαλύψτε το πανέμορφο, πνιγμένο στο πράσινο χωριό Σίντρα, έναν από τους πιο ρομαντικούς τουριστικούς προορισμούς.
- ✓ Γευτείτε θαλασσινά και ψητά ψάρια στο γραφικό ψαροχώρι Ναζαρέ, ατενίζοντας τη θάλασσα.
- ✓ Θαυμάστε τις χαριτωμένες βάρκες «moliceiros» στη «Βενετία της Πορτογαλίας», το Αβέιρο.
- ✓ Μάθετε σχετικά με τις «εμφανίσεις» της Παναγίας στο χωριό Φάτιμα.
- ✓ Δοκιμάστε το διάσημο κρασί Port στα κελάρια της Villa Nova de Gaia.
- ✓ Περιηγηθείτε στο Πάρκο των Εθνών με την υπέροχη θέα προς τον ποταμό Τάγο.
- ✓ Απολαύσετε μουσική και τραγούδια φάντος, τα τραγούδια της μοίρας.

## Περιπλάνηση και εξερεύνηση

Ένα οδοιπορικό στις πόλεις και στα χωριά της Πορτογαλίας, που ξεκινάει από τη Λισαβόνα, πρωτεύουσα της Πορτογαλίας και μία από τις πιο όμορφες πόλεις της Ευρώπης, απ' όπου επισκεπτόμαστε το ρομαντικό χωριό Σίντρα, το όμορφο ψαροχώρι Κασκάις, το Ακρωτήρι Κάμπο ντα Ρόκα, το παραθαλάσσιο θέρετρο Εστορίλ, το μεσαιωνικό χωριό Όμπιντος, το γραφικό ψαροχώρι Ναζαρέ, καθώς και το χωριό Μπατάλχα. Συνεχίζουμε με το Πόρτο στα βόρεια της χώρας, με τις κοντινές του πόλεις Μπράγκα και Γκιμαράες. Ολοκληρώνουμε το ταξίδι μας στο Αβέιρο, τη «Βενετία της Πορτογαλίας», το Μπουσάκο με τον εθνικό δρυμό και το ανάκτορο - ξενοδοχείο, την υπέροχη Κοϊμπρα, τη Φάτιμα, που φημίζεται για τις περισσότερες «εμφανίσεις» της Παναγίας, την Τομάρ των Ναϊτών και το Πάρκο των Εθνών. Επιστρέφουμε από την Λισαβόνα.





## Πτήσεις

Αριθμός Πτήσης	Ημερομηνία Πτήσης	Διαδρομή (Από ⇒ Προς)	Ώρα Αναχώρησης	Ώρα Άφιξης
<b>A3 720</b>	28/12/2021	ΑΘΗΝΑ – ΛΙΣΑΒΟΝΑ	08:50	11:05
<b>A3 721</b>	04/01/2022	ΛΙΣΑΒΟΝΑ – ΑΘΗΝΑ	12:00	18:10

## Λισαβόνα, η πόλη με την ιστορία-ασανσέρ

Είναι πολλά αυτά που πρέπει να ξέρει κανείς για τη Λισαβόνα προτού την επισκεφτεί. Η ιστορία της είναι πολυτάραχη, ανεβοκατεβαίνει σαν ασανσέρ, με στιγμές ύψιστης σημασίας για ολόκληρο τον κόσμο όπως τον ξέρουμε σήμερα, και στιγμές καταποντισμού και ολικής καταστροφής. Η ιστορία αυτή απεικονίζεται ακόμη και στη δόμησή της. Είναι χτισμένη πάνω σε 7 λόφους με θέα στον Ατλαντικό και στις μεταξύ αυτών κοιλάδες. Για τη μεταφορά από



κάτω προς τα πάνω και αντιστρόφως, οι κάτοικοι χρησιμοποιούν το περίφημο Ασανσέρ Σάντα Χούστα του 1902, ένα έμβλημα νεογοθτικού στυλ αντίστοιχο του Παρισινού Πύργου του Άιφελ – αλλά με πρακτική χρήση...

Ας ρίξουμε λοιπόν μια ματιά στην ιστορία της εκπληκτικής αυτής πόλης η οποία αρχίζει και τελειώνει με λίγη... Ελλάδα. Κατ' αρχάς ονομάζεται και «Πόλη του Οδυσσέα» διότι σύμφωνα με τον μύθο, που πηγάζει από την αρχαία ονομασία της, «Ουλίσιππο», την ίδρυσε ο Οδυσσεύς (Ulysses στα λατινικά). Όμως από τα μέσα του 16<sup>ου</sup> αιώνα ονομάζεται και «Πόλη των μεγάλων θαλασσοπόρων» αφού από εκεί ξεκίνησαν όλες οι μεγάλες εκστρατείες ανακάλυψης του Νέου Κόσμου (Αφρική, Αμερική και ωκεάνια σύνδεση με την Ανατολή) τόσο για λογαριασμό της Πορτογαλίας όσο και της Ισπανίας. Από εκεί ξεκίνησε και η λεγόμενη Κολομβιανή Ανταλλαγή, δηλαδή η κολοσσιαία μεταφορά φυτών, ζώων, τροφίμων, ανθρώπινων πληθυσμών (συμπεριλαμβανομένων των δούλων από την Αφρική), μεταδοτικών ασθενειών και πολιτισμού μεταξύ του Ανατολικού και Δυτικού ημισφαιρίου. Εν ολίγοις, από τη Λισαβόνα άρχισε η παγκόσμια χαρτογράφηση όπως την ξέρουμε σήμερα με ό,τι ιστορικές συνέπειες αυτή έφερε και φέρνει παγκοσμίως ως τις μέρες μας.

Η καλύτερη στιγμή της πόλης, ήταν στα μέσα του 16ου αιώνα, με την Ανακάλυψη του Νέου Κόσμου, την απαιτούμενη η ναυπήγηση τεράστιων ιστιοφόρων και τη συνακόλουθη απότομη αύξηση του εμπορίου, που την κατέστησαν σε μία από τις πλουσιότερες πρωτεύουσες της Ευρώπης. Τα γεγονότα όμως που ακολούθησαν κυριολεκτικά την καταπόντισαν. Μεταξύ αυτών επιγραμματικά αναφέρουμε τη δίωξη των Εβραίων το 1497, τον καταστροφικό σεισμό του 1531, τη μόνιμη εγκατάσταση της Ιερής Εξέτασης το 1536, τον σεισμό του 1551, την πανώλη του 1569 και την πανωλεθρία του Αλκαζάρ Κεμπίρ στο Μαρόκο το 1578, που οδήγησε στην επιβολή της ισπανικής κυριαρχίας επί 60



χρόνια, μέχρι το 1640. Στη συνέχεια η Λισαβόνα άρχισε και πάλι να ανακάμπτει οικονομικά, χάρη στην ανακάλυψη της Βραζιλίας. Κι αυτή όμως η ευημερία τερματίστηκε απότομα με τον μεγάλο ιστοπεδωτικό σεισμό του 1755. Ακολούθησε η ανοικοδόμηση πάνω στα ερείπια και προτού αυτή ολοκληρωθεί ξέσπασαν οι Ναπολεόντειοι Πόλεμοι οπότε η πόλη έγινε μεγάλη βρετανική βάση. Μετά το τέλος των Ναπολεόντειων Πολέμων ξέσπασε ο εμφύλιος για το Σύνταγμα και η Λισαβόνα φυσικά έγινε για μία ακόμη φορά το επίκεντρο των συγκρούσεων. Κι όταν πια έληξε ο



εμφύλιος ήρθαν κι άλλοι σεισμοί (1910, 1915, 1917, 1919, 1927)... Η μία καταστροφή μετά την άλλη! Επιστέγασμα αυτής της μαύρης μοίρας ήταν ο Β' Παγκόσμιος Πόλεμος με τους χιλιάδες πρόσφυγες από διάφορες χώρες της Ευρώπης που την κατέπνιξαν για να μεταβούν στις ΗΠΑ και τη Βρετανία. Και σαν να μην έφτανε αυτό, μετά τον πόλεμο έγινε και το καταφύγιο των Ιταλών φασιστών... Τελευταίος σταθμός της πολυτάραχης πολιτικής ιστορίας της Λισαβόνας ήταν το Συμβούλιο του Βορειοατλαντικού Συμφώνου του ΝΑΤΟ που πραγματοποιήθηκε στην αίθουσα του πορτογαλικού κοινοβουλίου το 1952. Εκεί τέθηκαν και τα θεμέλια για την εισαγωγή της Ελλάδας στο ΝΑΤΟ.

Όλα αυτά βέβαια αποτυπώνονται στη μαγική εικόνα της πόλης σήμερα. Τα κτίρια, οι στενοί δρόμοι, το ανέβα-κατέβα με τελεφερίκ, ασανσέρ, τραμ, το τεράστιο δασικό πάρκο Μονσάντο, ένα από τα μεγαλύτερα αστικά πάρκα στην Ευρώπη με έκταση 10 τ. χλμ. και πολλές πλούσιες επαύλεις, τα καφέ, τα μπαρ, τα εστιατόρια, τα ρομαντικά φάδος, το χρώμα, η θέα, είναι στοιχεία που εντυπώνονται με την πρώτη βόλτα σου στη Λισαβόνα. Η δε παλιά συνοικία, η περίφημη Αλφάμα, με τα χρωματιστά σπίτια του 18<sup>ου</sup> αιώνα είναι σαν να έχει σταματήσει πίσω στον χρόνο. Περπατάς και βλέπεις γύρω σου μπουγάδες απλωμένες στα μπαλκόνια και ακούς τις φωνές των παιδιών που παίζουν στον δρόμο όπως δεν τις ακούς πια πουθενά αλλού στον κόσμο...

Όσο για τα μουσεία της Λισαβόνας τα εξηγούν όλα με κάθε λεπτομέρεια. Ενδεικτικά αναφέρουμε μερικά όπως το Εθνικό Μουσείο Αρχαίας Τέχνης, το Μουσείο των Μωσαϊκών και Κεραμικών, το Μουσείο Καλούστ Γκιουλμπενκιάν, με ποικίλες συλλογές αρχαίας και μοντέρνας τέχνης, το Ευδρείο, το μεγαλύτερο στην Ευρώπη που έχει μέχρι και καρχαρίες, το Μουσείο Design, το Εθνικό Μουσείο Βασιλικών Αμαξών, με τη μεγαλύτερη συλλογή βασιλικών αμαξών στον κόσμο, το Μουσείο Φαρμάκων...

Και αφήνουμε για το τέλος το Μουσείο Μοντέρνας και Σύγχρονης Τέχνης του πορτογάλου συλλέκτη Ζοέ Μπεράρντο. Η συλλογή περιλαμβάνει από Πικάσο και Γουόρχολ μέχρι Ρίχτερ και Μπέικον, είναι τεράστια και ανεκτίμητη. Τα μεγαλύτερα μουσεία μοντέρνας τέχνης στον κόσμο έχουν ζητήσει να την αγοράσουν αντί αμύθητων ποσών... ωστόσο η κρατική απάντηση ήταν πάντα ένα μεγάλο πορτογαλικό «ΝΟ». Η εξέχουσα αυτή συλλογή με τα έργα των σημαντικότερων εικαστικών του 20<sup>ου</sup> αιώνα παραμένει στη Λισαβόνα με δωρεάν πρόσβαση για το κοινό!





## Μια εμπειρία από την παραμυθένια Σίντρα και τα παλάτια της

Πρόκειται για μια πραγματικά πόλη-παραμύθι. Η περιοχή της Σίντρα ήταν κάποτε η αγαπημένη των αριστοκρατών. Τα πρώτα κάστρα έχτισαν οι Μαυριτανοί κατά το πέρασμά τους από την Ιβηρική και ακολούθησε η πλειοψηφία της αριστοκρατίας της χώρας, η οποία ερχόταν εδώ για διακοπές και κυνήγι. Σκαρφαλωμένη σε έναν τεράστιο γρανιτένιο βράχο, η γραφική αυτή πόλη σε ταξιδεύει στο μακρινό παρελθόν μέσα από παλάτια και βασιλιάδες... Η περιοχή που απλώνεται σε δέκα χιλιάδες στρέμματα, ανακηρύχθηκε το 1995 Μνημείο Παγκόσμιας Κληρονομιάς της Unesco. Το



παλάτι που μας εντυπωσίασε περισσότερο είναι το PalaciodaPena, το οποίο ξεπροβάλλει πολύχρωμο από την κορυφή ενός απόκρημνου βράχου και αποτελεί δημιούργημα του Φερδινάνδου Β'. Η πόλη είχε γοητεύσει κάποτε μέχρι και τον Λόρδο Βύρωνα, γι' αυτό και ένα συμπαθητικό cafe που φέρει το όνομά του, βρίσκεται ακριβώς απέναντι από το εξίσου επιβλητικό PalacioNationaldeSintra, το οποίο ξεκίνησε να χτίζεται τον 11ο αιώνα. Με μια βόλτα στα τείχη εντοπίσαμε την κινστέρνα, τους στάβλους και την Πόρτα της Προδοσίας. Ακόμα κι αν δεν γνωρίζει κανείς την ιστορία του, μια αίσθηση μεγαλοπρέπειας σε τυλίγει με το που μπαίνεις στο PalácioEstoril. Ένας αστικός μύθος μάλιστα λέει, πως εδώ εμπνεύστηκε ο Ίαν Φλέμινγκ την περσόνα του Τζέιμς Μποντ. Στο δυτικότερο άκρο της Ευρώπης το CabodaRoca, έναν βράχο πάνω στον Ατλαντικό, η ομίχλη από τον ωκεανό σε κάνει να νιώθεις ότι βρίσκεσαι στην άκρη του κόσμου...

## Κρουαζιέρα στον Δούρο Ποταμό



Η ταξιδιωτική φαντασίωση με το κωδικό όνομα «κρουαζιέρα» προκαλεί ατελείωτους συνειρμούς. Ειδικά όταν γίνεται στον ποταμό Δούρο, ένα από τα σύμβολα της Ιβηρικής Χερσονήσου. Πρόκειται για μια εμπειρία που μας χάρισε μερικές από τις ωραιότερες εικόνες της ζωής μας. Ο ποταμός ξεκινάει από την κεντρική Ισπανία, κυλάει προς τα νοτιοδυτικά και καταλήγει στη βόρεια Πορτογαλία -στο Πόρτο- και τον Ατλαντικό, διασχίζοντας μερικά από τα πιο όμορφα μέρη της Ιβηρικής Χερσονήσου και της

Μεσογείου. Τραβήξαμε καρπιοσταλικές φωτογραφίες με φόντο τις διαφορετικές γέφυρες στις όχθες του ποταμού. Αγναντέψαμε τις περιοχές του Πόρτο, διασχίζοντας τα ειδικά φράγματα που έχουν φτιάξει οι Πορτογάλοι. Θαυμάσαμε βαθιά φαράγγια, τεράστιες πλαγιές και πελώριες εκτάσεις με αμπέλια στις οποίες φιλοξενούνται εκλεκτές ποικιλίες τοπικών κρασιών. Όσοι εκτιμάτε το γλυκό και δυνατό κρασί, το ντόπιο πόρτο είναι μια γαστρονομική εμπειρία στην οποία πρέπει οπωσδήποτε να επιδοθείτε, με φόντο της κοιλάδας του Δούρου, οι οποίες έχουν την αποκλειστικότητα της παραγωγής του. Απολαύσαμε ένα πλούσιο γεύμα εν πλω, με επιλογές από θαλασσινά και ψάρι -αφού οι Πορτογάλοι ισχυρίζονται πως γνωρίζουν 365 τρόπους μαγειρέματος του αγαπημένου τους μπακαλιάρου- και αφεθήκαμε στην αύρα της πορτογαλικής αριστοκρατίας.



## Φάντος

Τα Φάντος είναι η εθνική λαϊκή μουσική της Πορτογαλίας, με τις ρίζες τους να βρίσκονται κάπου στον 15ο αιώνα, καθιερώθηκαν όμως τον 18ο αιώνα, τότε που οι Πορτογάλοι αριστοκράτες, επιστρέφοντας από τα ταξίδια τους, έφεραν τις εμπειρίες τους στην πατρίδα. Ξεκίνησε ως ένα κράμα πορτογαλικής και βραζιλιάνικης μουσικής, που ακουγόταν κυρίως στα σαλόνια της αριστοκρατίας. Όμως στην ουσία το φάντος δημιουργήθηκε στις φτωχογειτονιές της Λισαβόνας, στα μπαρ και τα κλαμπ των συνοικιών, όπου μαζεύονταν οικογενειάρχες, ναυτικοί, πόρνες και λαθρέμποροι.

Η μουσική και οι στίχοι των τραγουδιών είναι μελαγχολικοί και κάθε ένα τραγούδι αφηγείται μια ιστορία. Ιστορίες για τη ζωή των φτωχών, για ταξίδια των ναυτικών, για ανεκπλήρωτους πόθους και έρωτες.

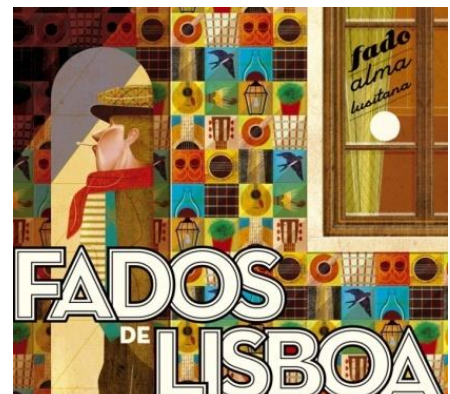
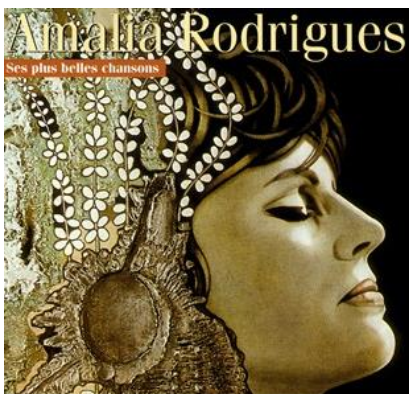
Δεν θα μπορούσε να υπάρξει καλύτερη και πιο αντιπροσωπευτική ονομασία από τη λέξη Φάντος, που στα πορτογαλικά σημαίνει μοίρα, πεπρωμένο.

Τα φάντος χαρακτηρίζονται από τη *saudade*, μια λέξη που δεν μπορεί να μεταφραστεί στην ουσία, αλλά θα μπορούσαμε να πούμε ότι είναι η αίσθηση νοσταλγίας και προσμονής αναμειγμένη με λύπη, χαρά και πόνο συνάμα (χαρμολύπη).

Υπάρχουν δύο είδη φάντος. Τα φάντος της Κοΐμπρα, που θεωρούνται πιο εκλεπτυσμένα και ερμηνεύονται από μαυροφορεμένους άντρες και τα φάντος της Λισαβόνας, που έχουν λίγο πιο εύθυμο ρυθμό και τραγουδιούνται τόσο από άνδρες όσο και γυναίκες σε δημόσιους χώρους ή στα "σπίτια του Φάντος" (Casas de Fados). Αυτά είναι και τα πλέον διαδεδομένα και τραγουδιούνται με τη συνοδεία πορτογαλικής κιθάρας και ένα είδος βιόλας.

Η Αμάλια Ροντρίγκεζ καθιέρωσε την πιο γνωστή μορφή τραγουδιών φάντο.

Η Ντούλσε Πόντες ανέμιξε την παραδοσιακή με τη σύγχρονη πορτογαλική μουσική, ενώ η Κριστίνα Μπράνκο και το συγκρότημα Μαντρεντέους πρόσθεσαν μουσικά όργανα και νέους ρυθμούς, διατηρώντας από τα παραδοσιακά φάντο το μελαγχολικό τους στυλ και την αίσθηση του *saudade*.





## Sana Malhoa 5\*

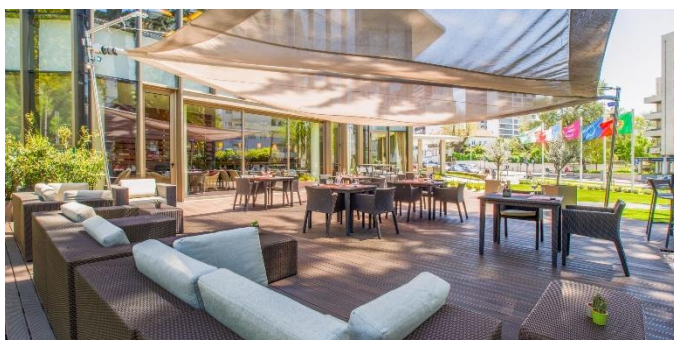
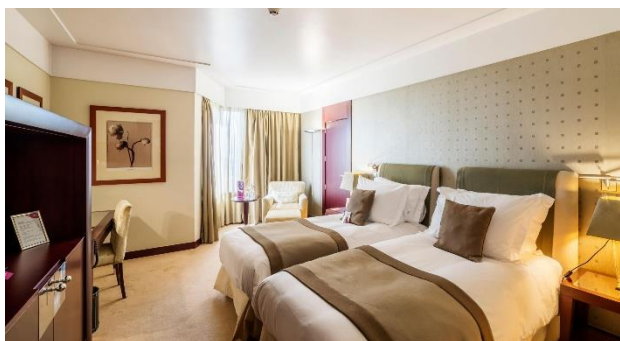
προσφέρει μεγάλα σύγχρονα δωμάτια και σπα, καθώς επίσης τη δυνατότητα να δειπνήσετε υπαιθρίως στο εστιατόριο Mediterraneo. Το μετρό καθώς και το εμπορικό κέντρο El Corte Inglés απέχουν 5 λεπτά με τα πόδια. Όλα τα ηχομονωμένα δωμάτια διαθέτουν κλιματισμό και καλωδιακή τηλεόραση, ενώ ορισμένα περιλαμβάνουν σαλόνι όπου μπορείτε να χαλαρώσετε στον καναπέ. Επιπλέον προσφέρει ένα καλά εξοπλισμένο κέντρο ευεξίας με χαμάμ, σάουνα και μασάζ.





## Crowne Plaza Porto 5\*

Βρίσκεται στην καρδιά της επιχειρηματικής και πολιτιστικής περιοχής της πόλης, και ξεχωρίζει για την απόλυτη πολυτέλεια και τις ανέσεις που προσφέρει. Μόλις λίγα χιλιόμετρα από τις όμορφες παραλίες. Μπορείτε να απολαύσετε τη μαγευτική θέα από την άνεση του ευρύχωρου δωματίου σας ή να βγείτε έξω για να εξερευνήσετε την πόλη. Όλοι οι κοινόχρηστοι και ιδιωτικοί χώροι είναι κομψά διακοσμημένοι, δημιουργώντας ζεστό και φιλικό περιβάλλον.





## Vila Gale Coimbra 4\* sup

Με θέα στον ποταμό Mondego στην Coimbra και ζεστά διακοσμημένα δωμάτια με θέμα το χορό. Προσφέρει δωρεάν Wi-Fi, εσωτερική και εξωτερική πισίνα και διάφορες περιποιήσεις σπα. Απέχει λιγότερο από 10 λεπτά με τα πόδια από το σιδηροδρομικό σταθμό της Coimbra, και 20 λεπτά από το Πανεπιστήμιο της Coimbra - Alta and Sofia, (το οποίο ανήκει στα Μνημεία Παγκόσμιας Κληρονομιάς της UNESCO), καθώς και από τον παλιό καθεδρικό ναό της Coimbra και το βοτανικό κήπο.



## ΠΡΟΓΡΑΜΜΑ ΕΚΔΡΟΜΗΣ

### 1η ημέρα: Αθήνα / Θεσσαλονίκη – Λισαβόνα

Συγκέντρωση στο αεροδρόμιο και πτήση για τη **Λισαβόνα**, πρωτεύουσα της Πορτογαλίας. Άφιξη και αναχώρηση για την Λισαβόνα. Προηγουμένως θα σταματήσουμε για επίσκεψη στο **Πάρκο των Εθνών** που δημιουργήθηκε για την ΕΧΡΟ της Λισαβόνας το 1998. Χρόνος για καφέ, φωτό κλπ. και αναχώρηση για την πανοραμική μας ξενάγηση. Κατευθυνόμαστε στην ιστορική περιοχή του **Μπελέμ**, απ' όπου πολλοί θαλασσοπόροι εξερευνητές ξεκίνησαν τα ταξίδια τους. Θα επισκεφθούμε δύο από τα σπουδαιότερα μνημεία της, τον **πύργο του Μπελέμ** και το μοναστήρι των Ιερωνυμιτών (Hieronymites Monastery, **Jerónimos Monastery**). Και τα δύο έχουν χαρακτηριστεί ως Μνημεία Πολιτιστικής Κληρονομιάς από την Ουνέσκο. Ο Πύργος του Μπελέμ χτίστηκε το 1515 ως φρούριο στην είσοδο του λιμανιού της πόλης και παρουσιάζει στην αρχιτεκτονική του αρκετά Μαροκινά στοιχεία. Ο ναός των Ιερωνυμιτών είναι το εντυπωσιακότερο σύμβολο της πορτογαλικής δύναμης και πλούτου της περιόδου των θαλάσσιων ανακαλύψεων. Εδώ πέρασε το τελευταίο του βράδυ ο Βάσκο ντε Γκάμα, προσευχόμενος για ούριο άνεμο, πριν ξεκινήσει το περίφημο ταξίδι του προς τις Ινδίες. Επίσης σήμερα θα επισκεφθούμε και το μουσείο με τις **αυτοκρατορικές άμαξες**. Επιστροφή στο ξενοδοχείο μας. Τακτοποίηση στα δωμάτια και για όσους το επιθυμούν χρόνος ελεύθερος ή βόλτα στο κέντρο της πόλης για βόλτα, ψώνια κλπ. Διανυκτέρευση.

### 2η ημέρα: Λισαβόνα (Εστοριλ – Κασκάις – Σίντρα- Κάμπο ντα Ρόκα)

Σήμερα το πρωί θα αναχωρήσουμε για μια πολύ ενδιαφέρουσα εκδρομή, κατά τη διάρκεια της οποίας θα γνωρίσουμε ένα από τα πιο ρομαντικά χωριά της Πορτογαλίας, τη Σίντρα. Πρώτος μας σταθμός το παραθαλάσσιο θέρετρο του **Εστοριλ**, γνωστό επίσης και για το διάσημο καζίνο του. Συνεχίζουμε για ένα πολύ όμορφο ψαροχώρι, το **Κασκάις**. Μεταξύ του Κασκάις και της **Σίντρα** βρίσκεται το ακρωτήριο **Cabo de Roca**, το δυτικότερο σημείο της ευρωπαϊκής ηπείρου και της Πορτογαλίας στον Ατλαντικό Ωκεανό. Άφιξη στην πανέμορφη Σίντρα. Πρόκειται για ένα γραφικό χωριό σε μικρή απόσταση από τη Λισαβόνα, πνιγμένο στο πράσινο. Στο παρελθόν αποτελούσε τον καλοκαιρινό προορισμό των βασιλιάδων, ενώ σήμερα είναι ένας από τους πιο ρομαντικούς τουριστικούς προορισμούς. Μπορείτε να θαυμάσετε πολλά ιστορικά κτίρια καθώς και το παλάτι. Επιστροφή στη Λισαβόνα, Διανυκτέρευση.

*\*\*Η συγκεκριμένη εκδρομή στη Σίντρα και στο Κασκάις είναι συνήθως προαιρετική στα διάφορα προγράμματα. Στο Versus περιλαμβάνεται στην τιμή.*

### 3η ημέρα: Λισαβόνα – Τομάρ – Φάτιμα - Κοΐμπρα

Αναχώρηση σήμερα από την Λισαβόνα. Πρώτος μας σταθμός η πόλη **Τομάρ** (Tomar), η ανάπτυξη της οποίας είναι στενά συνδεδεμένη με την τάξη των Ναϊτών. Ήταν ο Dom Gualdim Pais, ο πρώτος Μέγας Διδάσκαλος της Τάξης αυτής, που ίδρυσε το κάστρο και το υπέροχο μοναστήρι του Χριστού μέσα σε αυτό. Είναι το στολίδι της πόλης και Μνημείο Πολιτιστικής





Κληρονομιάς της UNESCO. Στη συνέχεια φθάνουμε στη **Φάτιμα** (Fátima), το χωριό που φημίζεται για τις περισσότερες «εμφανίσεις» της Παναγίας (μετά την πρώτη εμφάνισή της το 1917). Λέγεται ότι παρουσιάστηκε την πρώτη φορά σε τρία μικρά παιδιά που φύλαγαν τα πρόβατα των οικογενειών τους. Θα δούμε το Παρεκκλήσι Των Εμφανίσεων, τον νέο Καθεδρικό Ναό της Φάτιμα και συνεχίζουμε προς τον... ασυνήθιστο ναό της Αγίας Τριάδας, έργο του Έλληνα αρχιτέκτονα Αλέξανδρου Τομπάζη. Άφιξη τέλος στην **Κοϊμπρα** όπου θα επισκεφθούμε, ένα από τα πιο παλιά πανεπιστήμια της Ευρώπης στην άνω πόλη, καθώς επίσης την παλιά πόλη όπου θα περπατήσουμε στα σοκάκια της για να καταλήξουμε στην Εκκλησία του Τιμίου Σταυρού, όπου είναι θαμμένος και ο πρώτος βασιλιάς-ιδρυτής της χώρας! Η επίσκεψη στη βιβλιοθήκη και στους εσωτερικούς χώρους του Πανεπιστημίου δεν είναι πάντα εξασφαλισμένη και εξαρτάται από τη διαθεσιμότητα και τον όγκο των επισκεπτών. Τακτοποίηση στο ξενοδοχείο μας. Το βραδάκι βγείτε βόλτα να γνωρίσετε την όμορφη αυτή πόλη που είναι ζωντανή και που προσελκύει πολλούς τουρίστες. Διανυκτέρευση.

#### 4η ημέρα: Κοϊμπρα – Μπουσάκο – Πόρτο

Πρωινό και αναχώρηση οδικώς για το Πόρτο. Πρώτος σταθμός της διαδρομής μας είναι στο **Εθνικό Δρυμό του Μπουσάκο (Buzaco)**, όπου βρίσκεται και το ομώνυμο ανάκτορο –σήμερα ξενοδοχείο– παλιό Μοναστήρι Καρμελιτών μοναχών με εντυπωσιακούς κήπους και ιστορικά κειμήλια.

Συνεχίζουμε για το **Πόρτο**, τη δεύτερη μεγαλύτερη πόλη της Πορτογαλίας. Πόλη παγκοσμίως φημισμένη για τα περίφημα κρασιά της, την κοιλάδα του ποταμού Ντούρο, την μοναδική αρχιτεκτονική και τα μνημεία της, το Πόρτο είναι μία υπέροχη πόλη, ένα ανοικτό υπαίθριο μουσείο. Θα τη γνωρίσουμε μέσα από μια **πανοραμική ξενάγηση** κατά τη διάρκεια της οποίας θα δούμε και θα γνωρίσουμε τα πιο χαρακτηριστικά μνημεία της, μεταξύ των οποίων τον Καθεδρικό Ναό, το νεοκλασικό Stock Exchange Palace και την εκκλησία του Αγίου Φραγκίσκου. Όταν ο χρόνος το επιτρέπει επισκεπτόμαστε και ένα χαρακτηριστικό τοπικό οινοποιείο. Μεταφορά και τακτοποίηση στο ξενοδοχείο μας. Προετοιμασία για την παραμονή της Πρωτοχρονιάς – Réveillon. Το ξενοδοχείο μας διοργανώνει ειδικό δείπνο. Ζητήστε μας το μενού και το κόστος. Διανυκτέρευση στο Πόρτο.

#### 5η ημέρα: Πόρτο – Μπράγκα – Γκιμαράες – Πόρτο (εκδρομή)

Σήμερα θα επισκεφθούμε μια από τις πιο «πράσινες» περιοχές της Πορτογαλίας, την περιοχή Μίνιο (Minho). Πρώτος σταθμός της διαδρομής μας θα είναι η **Μπράγκα** (Braga), όπου θα θαυμάσουμε τον Καθεδρικό Ναό και το Ιερό του Ιησού, που παρουσιάζει σημαντικά στοιχεία του ρυθμού μπαρόκ. Όπως θα διαπιστώσουμε, η Μπράγκα είναι μια πόλη όπου η θρησκευτική της ταυτότητα διακρίνεται ανεξίτηλη στην προσωπικότητά της. Όχι τυχαία, οι Πορτογάλοι έχουν ένα πολύ ωραίο ρητό που λέει: «Η Κοϊμπρα τραγουδάει, η Μπράγκα προσεύχεται, η Λισαβόνα επιδεικνύεται και το Πόρτο δουλεύει»... Δεύτερη στάση μας για σήμερα είναι η πόλη **Γκιμαράες** (Guimarães), η οποία αποτέλεσε την πρώτη πρωτεύουσα της Πορτογαλίας. Είναι η γενέτειρα πόλη της πορτογαλικής εθνικότητας, καθώς εδώ γεννήθηκε ο πρώτος βασιλιάς της Πορτογαλίας, ο Αλφόνσο Α'. Θα δούμε



(εξωτερικά) το Ducal Palace, το κάστρο της περιοχής και το ιστορικό κέντρο, τα οποία αποτελούν και Μνημεία Ιστορικής Κληρονομιάς της UNESCO. Επιστροφή στο Πόρτο. Υπόλοιπο ημέρας ελεύθερο. Διανυκτέρευση.

#### **6η ημέρα: Πόρτο – Αβέιρο - Ναζαρέ – Λισαβόνα**

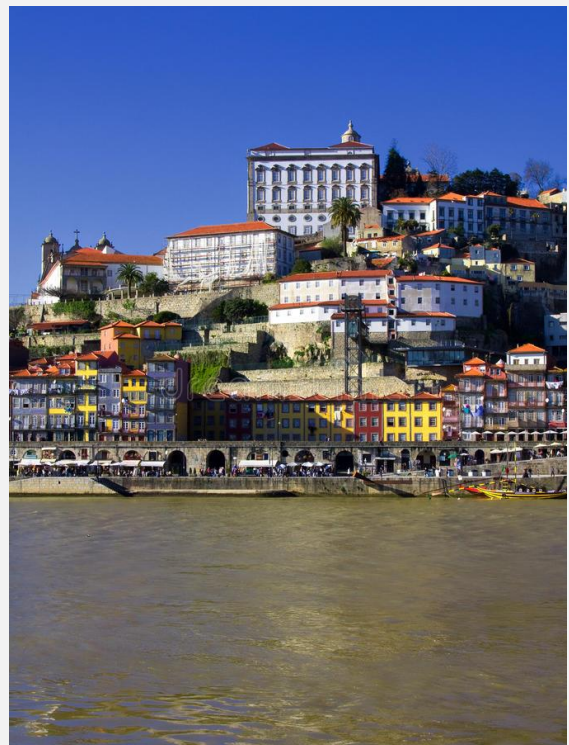
Αναχώρηση το πρωί στις 09:00 με τελικό μας προορισμό την Λισαβόνα. Καθ' οδόν Θα σταματήσουμε στην πόλη των καναλιών, ή « την Βενετία της Πορτογαλίας», το Αβέιρο (Aveiro), όπου θα θαυμάσουμε τις χαριτωμένες βάρκες «moliceiros», που μοιάζουν με τις παραδοσιακές γόνδολες της Βενετίας. Εδώ επίσης θα δοκιμάσετε το παραδοσιακό γλυκό «onosmoles» που είναι φτιαγμένο από κρόκους αυγών και ζάχαρη. Συνεχίζουμε προς το γραφικό ψαροχώρι Ναζαρέ, όπου πολλοί κάτοικοί του συνεχίζουν να φορούν τις παραδοσιακές φορεσιές. Άφιξη και τακτοποίηση στο ξενοδοχείο μας. Ευκαιρία για βραδινή έξοδο, στην πόλη, φαγητό ή μουσικό Fado, με τις υποδείξεις του Αρχηγού – ξεναγού μας! Διανυκτέρευση.

#### **7η ημέρα: Λισαβόνα – Μπατάλια – Αλκομπάθα – Όμπιντος – Κουϊντα ντος Λουρίντος – Λισαβόνα**

Αναχωρούμε οδικώς από τη Λισαβόνα. Πρώτος μας σταθμός το χωριό **Μπατάλια** όπου θα επισκεφθούμε το μοναστήρι Σάντα Μαρία ντα Βιτόρια, ένα από τα μεγαλύτερα γοθτικού στυλ μοναστήρια της Ευρώπης. Επόμενη στάση μας το χωριό **Αλκομπάθα** και το Κιστερκιανό Μοναστήρι, το οποίο κατασκευάστηκε από τον πρώτο Πορτογάλο βασιλιά τον 12<sup>ο</sup> αιώνα. Συνεχίζουμε στο όμορφο μεσαιωνικό χωριό **Όμπιντος**, περιτριγυρισμένο και προφυλαγμένο από τα τείχη του κάστρου που κατασκευάστηκε τον 13<sup>ο</sup> αιώνα. Το επόμενο χωριό που θα σταματήσουμε είναι το **Κουϊντα ντος Λουρίντος** για να δούμε τους λεγόμενους «Κήπους του Βούδα». Επιστροφή στη Λισαβόνα. Διανυκτέρευση.

#### **8η ημέρα: Λισαβόνα – Αθήνα. Πτήση**

Πρωινή μεταφορά στο αεροδρόμιο της πόλης. Μεσημεριανή πτήση για την Αθήνα.



**Το παραπάνω πρόγραμμα είναι ενδεικτικό.  
Το τελικό ενημερωτικό αποστέλλεται  
περίπου 3-5 ημέρες  
πριν από την εκάστοτε αναχώρηση.**



**\*\* Super Τιμή \*\***  
**για τις 11 πρώτες συμμετοχές**

**ΔΩΡΕΑΝ**

Αποκλειστική ταξιδιωτική ασφάλεια του Versus travel με καλύψεις για τον κορωνοϊό πριν και μετά το ταξίδι αλλά και για καραντίνα κατά τη διάρκεια του ταξιδιού.

*Νοιώστε απόλυτα προστατευμένοι, όπως σας έχουμε συνηθίσει.*

Ισχύουν όροι και υπάρχουν προϋποθέσεις: Δείτε αναλυτικά στο [www.versustravel.eu/apolytiprostasia](http://www.versustravel.eu/apolytiprostasia) ή στην αρχή του παρόντος προγράμματος

**ΠΡΟΣΟΧΗ!**

Στο Versus Travel οι ταξιδιώτες έχουν προκαθορισμένο συνολικό κόστος από την αναχώρησή τους. Γι' αυτό και περιλαμβάνονται στην τελική τιμή:

Φόροι πόλεων, checkpoints, φιλοδωρήματα, αχθοφορικά όπου είναι δυνατόν.

Δεν πληρώνετε τίποτα από αυτά τοπικά, όπως συνήθως συμβαίνει.

**ΑΤΟΜΟ ΣΕ ΔΙΚΛΙΝΟ**



**Από Αθήνα**



**Από Θεσσαλονίκη\***



**Από Λάρνακα\*\***

**ΑΝΑΧΩΡΗΣΕΙΣ 2021: 28.12**

**€ 829**

**€ 919**

Παρέχεται έκπτωση **-40€** για κρατήσεις ΕΩΣ ΚΑΙ 1 μήνα πριν την αναχώρηση

**€ 1.209**

**Με τους φόρους**

**Επιβάρυνση μονόκλινου: + € 470**

**Έως 12 άτοκες μηνιαίες δόσεις**

**\* Αναχωρήσεις από Θεσσαλονίκη**

Η διαφορά στην τιμή οφείλεται στο εσωτερικό εισιτήριο Θεσσαλονίκη-Αθήνα-Θεσσαλονίκη. Εφόσον επιθυμείτε μπορείτε να αποφύγετε το κόστος αυτό μεταβαίνοντας στην Αθήνα με δικά σας μέσα.

**Δεν απαιτούνται διανυκτερεύσεις στην Αθήνα.**

**\*\* Αναχωρήσεις από Λάρνακα**

Στις αναχωρήσεις από Λάρνακα περιλαμβάνεται το αεροπορικό εισιτήριο Λάρνακα - Αθήνα - Λάρνακα οι ώρες του οποίου και οι αεροπορική εταιρεία επιβεβαιώνονται τη στιγμή της κράτησης, κατόπιν διαθεσιμότητας. Σύμφωνα με τις πτήσεις αν απαιτούνται διανυκτερεύσεις στην Αθήνα και θέλετε να φροντίσουμε εμείς για τη διαμονή σας στην Αθήνα δείτε τις προνομιακές τιμές του "StopoverAthens" από 50 € το άτομο με μεταφορές.

## Περιλαμβάνονται

- Αεροπορικά εισιτήρια οικονομικής θέσης.
- Εξαιρετικά ξενοδοχεία:  
Sana Malhoa 4\* στη Λισαβόνα 4\*, Hotel Crowne Plaza Porto 5\* κεντρικό στο Πόρτο/Porto Palacio 5\*, Vila Gale Coimbra 4\*sup. στην Κοϊμπρα.
- Πρωινό.
- Όλες οι μεταφορές, οι μετακινήσεις και οι ξεναγήσεις, όπως αναγράφονται στο πρόγραμμα.
- Με εκδρομή στη Σίντρα και στο Κασκάις ΕΝΤΟΣ της τιμής (και όχι προαιρετική, όπως σε άλλα προγράμματα).
- Με τον Εθνικό Δρυμό του Μπουσάκο και το Πάρκο των Εθνών.
- Μόνο στο Versus εξειδικευμένος αρχηγός στην Πορτογαλία.
- Οι φόροι των πόλεων και των ξενοδοχείων καθώς και τα φιλοδωρήματα περιλαμβάνονται στην τελική τιμή και δεν πληρώνονται τοπικά, όπως συμβαίνει συνήθως.
- Ασφάλεια αστικής ευθύνης.

## Αναχωρήσεις από Κύπρο

- Στις αναχωρήσεις από Λάρνακα περιλαμβάνονται οι φόροι, ο επίναυλος καυσίμων, τα φιλοδωρήματα, τα αχθοφορικά (όπου είναι δυνατόν), και η ειδική κυπριακή επιπλέον ταξιδιωτική ασφάλεια χωρίς επιβάρυνση (ζητήστε μας τι περιλαμβάνει) εκτός από:
- Είσοδοι σε μουσεία και αξιοθέατα.
- Ποτά και γεύματα άλλα πλην του πρωινού.
- Έξοδα προσωπικής φύσεως.

## Δεν περιλαμβάνονται

### (δεν ισχύει για τις αναχωρήσεις από την Κύπρο)

- Φόροι αεροδρομίων, επιβάρυνση καυσίμων, check points, φιλοδωρήματα, αχθοφορικά & επιπλέον πακέτο ασφάλειας, τα οποία καταβάλλονται υποχρεωτικά στην Αθήνα. Επιπλέον πακέτο ασφάλειας (ατυχήματος, απώλειας αποσκευών, δαπάνες επαναπατρισμού λόγω ατυχήματος ή ασθένειας, δαπάνες για έξοδα επέκτασης ταξιδιού λόγω ατυχήματος, δαπάνες για έξοδα επίσκεψης συγγενούς στο εξωτερικό, δαπάνες για επείγουσα επιστροφή στην Ελλάδα, απώλεια ταξιδιωτικών εγγράφων και έξτρα καλύψεων όπως ιατροφαρμακευτικές και νοσοκομειακές δαπάνες, ασφάλεια προκαταβολής κ.ά.). Ζητήστε πληροφορίες από το τμήμα κρατήσεων για την ακριβή περιγραφή των καλύψεων, το ύψος για την κάθε μια κάλυψη και τους όρους των καλύψεων για αποφυγή παρεξηγήσεων: **220€**
- Είσοδοι σε μουσεία και αξιοθέατα.
- Ποτά και γεύματα άλλα πλην του πρωινού.
- Έξοδα προσωπικής φύσεως.

**ΖΗΤΗΣΤΕ ΜΑΣ ΠΛΗΡΟΦΟΡΙΕΣ ΓΙΑ ΤΟ ΜΕΝΟΥ ΚΑΙ ΤΟ ΚΟΣΤΟΣ  
ΓΙΑ ΤΟ ΔΕΙΠΝΟ ΤΗΣ ΠΑΡΑΜΟΝΗΣ ΠΡΩΤΟΧΡΟΝΙΑΣ ΣΤΟ  
ΞΕΝΟΔΟΧΕΙΟ.**

## ΤΙ ΠΡΕΠΕΙ ΝΑ ΓΝΩΡΙΖΕΤΕ ΠΡΙΝ ΤΑΞΙΔΕΨΕΤΕ:

- Το διαβατήριό σας θα πρέπει να έχει τουλάχιστον **6μηνη ισχύ**.
- Βεβαιωθείτε ότι το διαβατήριό σας έχει κενές σελίδες, ισάριθμες με τον αριθμό των χωρών που θα επισκεφθείτε.
- Το γραφείο μας δεν φέρει καμία ευθύνη για οποιοδήποτε πρόβλημα λόγω μη ανανέωσης του διαβατηρίου σας.
- Οι ταξιδιώτες μη ελληνικής υπηκοότητας ή οι κάτοχοι μη ελληνικών διαβατηρίων οφείλουν να επικοινωνούν κατ' ιδίαν με την πρεσβεία της χώρας στην οποία επιθυμούν να ταξιδέψουν, προκειμένου να πληροφορηθούν τα όποια διαδικαστικά για την έκδοση βίζας, εφόσον αυτή απαιτείται. Το Versus Travel δεν φέρει καμία ευθύνη για τυχόν πρόβλημα που ενδεχομένως παρουσιαστεί σε κάποιο αεροδρόμιο.
- Σε πολλές ευρωπαϊκές χώρες, αλλά και στην Τουρκία, μπορείτε να ταξιδέψετε με αστυνομική ταυτότητα νέου τύπου. Διευκρινίζουμε ότι αυτό γίνεται μόνο με πολιτική ταυτότητα και όχι με υπηρεσιακή. Ενημερωθείτε σχετικά από το τμήμα πωλήσεων.
- Συμμετοχή στην εκδρομή σημαίνει ότι έχετε διαβάσει το παρόν πρόγραμμα, το έχετε κατανοήσει και συμφωνείτε με τα αναγραφόμενα, και ότι αναντίρρητα **αποδέχεστε τους όρους συμμετοχής** που αναγράφονται στα έντυπά μας και στο σάιτ μας στο Ίντερνετ. Αν θέλετε να διαβάσετε τους όρους συμμετοχής, παρακαλούμε ζητήστε να σας αποσταλούν.



## Πώς γίνεται η κράτησή σας

Η κράτησή σας πραγματοποιείται είτε ηλεκτρονικά στο [www.versustravel.eu](http://www.versustravel.eu), είτε στα γραφεία μας τηλεφωνικά ή με φυσική παρουσία, με τα πλήρη στοιχεία σας (διεύθυνση με ταχυδρομικό κώδικα, τηλέφωνα, e-mail κ.λπ.).

Το e-mail σας είναι για εμάς ιδιαίτερα σημαντικό, γιατί μας δίνεται η δυνατότητα να σας στέλνουμε μικρά ή μεγάλα μυστικά προετοιμασίας που έχουμε εδώ και χρόνια συλλέξει.

Με την κράτησή σας προσκομίστε στο e-mail του ταξιδιωτικού σας σύμβουλου ή με φυσική παρουσία στα γραφεία μας φωτοτυπία του διαβατηρίου σας και τη σύμβαση ταξιδιού υπογεγραμμένη. **Χωρίς αυτά** δεν είναι έγκυρη η κράτησή σας και δεν είναι δυνατή η ασφάλεια της προκαταβολής που περιλαμβάνει το Versus στα προγράμματά του.

Σας παρακαλούμε να μη χρησιμοποιείτε το φαξ για την αποστολή του διαβατηρίου σας, μια και δεν είναι ευκρινή όλα τα πεδία του.

**Η οριστικοποίηση της κράτησής σας,** καθώς και των εκάστοτε προσφορών μας, γίνεται με κατάθεση της προκαταβολής (πρέπει να έχει προηγηθεί η δήλωση συμμετοχής σας). Η προκαταβολή για το συγκεκριμένο ταξίδι ορίζεται στα 300 €.

Σας παρακαλούμε δηλώστε ως αιτιολογία της κατάθεσης το ονοματεπώνυμο ενός από τα άτομα που ταξιδεύει, έτσι ώστε το ποσό να αντιστοιχιστεί στη δική σας κράτηση.

Πληρωμές μπορούν να γίνονται και στα γραφεία μας με μετρητά ή με πιστωτικές κάρτες. Στην περίπτωση χρήσης πιστωτικής κάρτας, για την προκαταβολή η χρέωση αυτής γίνεται εφάπαξ.

### 12-18 ΑΤΟΚΕΣ ΔΟΣΕΙΣ

Το υπόλοιπο μπορεί να αποπληρωθεί και με 12-18 ΑΤΟΚΕΣ ΔΟΣΕΙΣ, με χρήση πιστωτικής κάρτας (Πρόγραμμα έως 18 άτοκες δόσεις για ταξίδια κόστους άνω των 2.500€, συμπεριλαμβανομένων των φόρων. Για ποσά μικρότερα των 2.500€ γίνονται μέχρι και 12 άτοκες δόσεις). Ενημερωθείτε έγκαιρα από τον ταξιδιωτικό σας σύμβουλο για τις πιστωτικές κάρτες που συμμετέχουν στο πρόγραμμα άτοκων δόσεων και ελέγχετε με την τράπεζά σας το ημερήσιο πιστωτικό όριο συναλλαγών της κάρτας σας.

Πληρωμές με πιστωτική κάρτα μπορούν να γίνουν και ηλεκτρονικά, συμπληρώνοντας μια ειδική αίτηση που μπορούμε να σας αποστείλουμε.

## Αριθμοί Λογαριασμών Καταθέσεων

### **ALPHABANK:**

126 00 23 20 0026 60

**iban:** GR82 0140 1260 1260 0232 0002 660

### **ΕΘΝΙΚΗΤΡΑΠΕΖΑ:**

702 48 48 96 95

**iban:** GR08 0110 7020 0000 702 4848 9695

### **EUROBANK:**

0026 0059 49 0200 45 55 61

**iban:** GR120 2600 59 0000 4902 0045 5561

### **ΠΕΙΡΑΙΩΣ:**

5102 - 071578 – 793

**iban:** GR65 0172 1020 0051 0207 1578 793

Όλα εμφανίζουν την επωνυμία **Versus Travel**

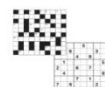
**ΑΠΑΡΑΙΤΗΤΗ ΤΗΛΕΦΩΝΙΚΗ ΕΝΗΜΕΡΩΣΗ ΣΤΟ ΓΡΑΦΕΙΟ ΜΑΣ, πριν από την κατάθεση της προκαταβολής** σας, με σκοπό να καταχωρηθεί η κράτησή σας και στη συνέχεια το ποσό της κατάθεσής σας στο φάκελό σας. Παρακαλούμε μην παραλείψετε να μας ενημερώσετε.

Για την αποφυγή κάθε τάλαιπωρίας σας, παρακαλούμε ελέγχετε το ημερήσιο πιστωτικό όριο συναλλαγών των πιστωτικών και χρεωστικών καρτών σας, πριν προβείτε στην όποια συναλλαγή με το Versus Travel.

### **Versus Gifts & Accessories**

Για τα 20 χρόνια λειτουργίας του, το Versus Travel προσφέρει δωρεάν στους ταξιδιώτες του:

1. Νέα μοντέρνα tags πολυτελείας, που δεν θα τα αποχωρίζεστε από τα ταξίδια σας
2. Travel kit με Sudoku, σταυρόλεξα, παιχνίδια γνώσεων, λογικής και παρατηρητικότητας, για να περνάει εύκολα η ώρα σας στο αεροπλάνο
3. Στυλό



## ΔΩΡΕΑΝ ΤΑΞΙΔΙΩΤΙΚΟΙ ΟΔΗΓΟΙ VERSUS

Το Versus Travel, προσπαθώντας να καλύψει το κενό της ελληνικής αγοράς σε ταξιδιωτικούς οδηγούς στην ελληνική γλώσσα για τις χώρες που επισκέπτεται, εγκαινιάζει την έκδοση μιας σειράς ποιοτικών ταξιδιωτικών βιβλίων - οδηγών (προϊόν της μεγάλης μας ταξιδιωτικής εμπειρίας), που προσφέρονται δωρεάν στους ταξιδιώτες της κάθε εκδρομής.



### STOPOVER ATHENS

Συνδυάστε την Αθήνα με όλο τον πλανήτη

Για τους ταξιδιώτες της περιφέρειας της Ελλάδας & της Κύπρου των οργανωμένων ταξιδιών του Versus Travel

## VERSUS North



## VERSUS TRAVEL Cyprus



2 διανυκτερεύσεις, μία στο πήγαινε και μία στο έλα στο ξενοδοχείο TITANIA ή παρόμοιο, με πρωινό & 4 μεταφορές από, προς το αεροδρόμιο.

ΤΥΠΟΣ ΔΩΜΑΤΙΟΥ	01.11.2020-29.02.2021	01.03.2021-31.03.2021	01.04-30.04.2021 01.07-31.08.2021	01.05-30.06.2021 01.09-31.10.2021
ΔΙΚΛΙΝΟ	198€	205€	190€	215€
ΤΡΙΚΛΙΝΟ	178€	190€	147€	164€
ΜΟΝΟΚΛΙΝΟ	326€	370€	350€	390€

2 διανυκτερεύσεις, μία στο πήγαινε και μία στο έλα, στο ξενοδοχείο HOLIDAY INN, πλησίον του αεροδρομίου. Το ξενοδοχείο διαθέτει δωρεάν Shuttle Bus ανά 1 ώρα από, προς το αεροδρόμιο.

ΤΥΠΟΣ ΔΩΜΑΤΙΟΥ	01.04.2020-31.10.2020	01.11.2020-31.03.2021
ΔΙΚΛΙΝΟ	130€	130€
ΜΟΝΟΚΛΙΝΟ	230€	230€

2 διανυκτερεύσεις, μία στο πήγαινε και μία στα ATHENAEUM HOTELS (PALACE, GRAND, SMART) με πρωινό & 4 μεταφορές από, προς το αεροδρόμιο.

ΤΥΠΟΣ ΔΩΜΑΤΙΟΥ	01.11.2020-31.03.2021	01.04.2021-30.04.2021	01.05.2021-31.10.2021
ΔΙΚΛΙΝΟ	165€	160€	180€
ΤΡΙΚΛΙΝΟ	158€	126€	144€
ΜΟΝΟΚΛΙΝΟ	305€	310€	350€

#### Σημειώσεις:

- Η παραπάνω προσφορά ισχύει μόνο εάν ο ταξιδιώτης συμμετέχει σε οργανωμένο ταξίδι και μέχρι εξαντλήσεως των δωμάτων. Υπάρχει δυνατότητα επιλογής και άλλων ξενοδοχείων. **Μπορείτε εάν θέλετε να προσθέσετε και άλλες διανυκτερεύσεις στην Αθήνα.**
- Στις τιμές δεν συμπεριλαμβάνεται ο φόρος διαμονής. Η χρέωση για τα 4\* θα είναι 3 € το δωμάτιο την ημέρα πληρωτέα απευθείας από τον πελάτη στο ξενοδοχείο.



# Ο διαφορετικός κόσμος του Versus

## Οι καινοτομίες που ανέτρεψαν τα ταξιδιωτικά δεδομένα

Το ταξίδι είναι ένας άλλος τρόπος για να βλέπουμε τα πράγματα. Αλλάζουμε μέσα μας όταν ταξιδεύουμε, όταν αλλάζουν οι γεωγραφικές μας συντεταγμένες.

Ενάντια στην απλώς διεκπεραιωτική αντίληψη της ελληνικής αγοράς, το Versus Travel έχει εισαγάγει πρωτοποριακές υπηρεσίες και παροχές, επενδύσεις που επιστρέφουν σε εσάς. Μερικές από αυτές αναδεικνύουν τον διαφορετικό κόσμο του Versus και είναι καινοτόμες και σε ευρωπαϊκό επίπεδο.

### Πάντα υπό την προστασία μας

- **Ταξιδιωτικοί οδηγοί στα Ελληνικά, από τις εκδόσεις του Versus, δωρεάν για τους ταξιδιώτες μας – κάτι που έλειπε από την ελληνική αγορά.**

Πρόκειται για ταξιδιωτικούς οδηγούς που αφορούν όλους τους εξωτικούς και ευρωπαϊκούς προορισμούς. Εσωκλείουμε σε αυτούς τη γνώση μας στους προορισμούς, το μεράκι μας και την επιθυμία μας να απολαμβάνει ο ταξιδιώτης αυτά που του αξίζουν.

- Versus Club, η πρώτη ταξιδιωτική λέσχη στην Ελλάδα, μια πρωτοποριακή ιδέα του Versus που εδώ και περίπου μία δεκαετία αποτελεί το ταξιδιωτικό στέκι της Αθήνας (Λ. Συγγρού 61, 5ος και 6ος όροφος). Δωρεάν συμμετοχή.

Μια μικρή θεατρική σκηνή, με σκηνικά αλλά και πολυδιάστατες εκδηλώσεις γενικού ενδιαφέροντος, που ξεφεύγουν πολύ από το πλαίσιο της στεγνής παρουσίασης ενός προορισμού με εμπορικό σκοπό.

Το Versus Club, με ιδιαίτερες θεματικές βραδιές και επιπλέον γεύσεις και μουσικές, απογειώνει τη διάθεση, ιχνηλατώντας νοερά το ελληνικό και παγκόσμιο ανάγλυφο, με προσκεκλημένους δημοσιογράφους, συγγραφείς, εισηγητές από τον χώρο των τεχνών, των επιστημών και των γραμμάτων, ηθοποιούς, καθηγητές πανεπιστημίου αλλά και αντιπροσώπους πρεσβειών.

Στο Versus Club αποδεικνύονται η αγάπη και η φροντίδα του Versus, μέσα από την «ταξιδιωτική σκηνή της Τετάρτης», όπου γινόμαστε όλοι μια παρέα. **Οι βραδιές είναι δωρεάν για τους ταξιδιώτες και κλείνουν στον 6ο όροφο με κρασάκι και κουβεντούλα, με θέα την Ακρόπολη, σε ένα lounge bar αεροδρομίου που έχουμε διαμορφώσει** (απαραίτητη δήλωση συμμετοχής). Δείτε τες στο [versustravel.eu](http://versustravel.eu).

Σας περιμένουμε...

- **Μεγάλες εκδηλώσεις, προσφορά του Versus Travel**

**Πραγματοποίηση μεγάλων εκδηλώσεων**, μοναδικών για τον τομέα του τουρισμού στην Ελλάδα, που μας έφεραν πιο κοντά και μας χάρισαν στιγμές που ποτέ δεν θα ξεχάσουμε (ίδρυση του Versus Club – εκδήλωση στο Ledra Marriott, 15 χρόνια του Versus – εκδήλωση στο περιστύλιο του Ζαππείου Μεγάρου, ίδρυση του Versus Travel στη Θεσσαλονίκη – εκδήλωση στο ξενοδοχείο «Porto Palace», 20 χρόνια Versus – εκδήλωση-πάρτι στο Στάδιο Ειρήνης και Φιλίας, εκδήλωση-παράσταση στο «Παλλάς» με τον αξεπέραστο Γιάννη Ζουγανέλη). Για εμάς ο ταξιδιώτης είναι στο κέντρο του ενδιαφέροντος και της αγάπης μας.

- **Επιπλέον ταξιδιωτική ασφάλεια και παροχές υγείας**

Το **Versus Travel** ασφαλίζει τους ταξιδιώτες του με επιπλέον ταξιδιωτική ασφάλεια ατυχήματος και άλλων καλύψεων κατά τη διάρκεια του ταξιδιού αλλά και της προκαταβολής σας σε περίπτωση που δεν καταφέρετε να πραγματοποιήσετε το ταξίδι σας. Αυτή είναι μια ασφάλεια επιπλέον της ασφάλειας αστικής ευθύνης που όλα τα τουριστικά γραφεία είναι υποχρεωμένα να παρέχουν. Είναι ταξιδιωτική ασφάλεια που την περιλαμβάνουμε στην τελική τιμή χωρίς επιπλέον χρέωση. Ζητήστε μας το έγγραφο που αναφέρει τις περιπτώσεις τις οποίες καλύπτει.

- **Άτοκες δόσεις**

Το ταξιδιωτικό σας όνειρο γίνεται ακόμα πιο προσιτό με τη δυνατότητα αποπληρωμής όλων των ταξιδιών μας με άτοκες δόσεις (έως και 18).

- **Versus gifts και απασχόληση στο αεροπλάνο**

1. Travel kit εκδόσεως Versus, με sudoku, σταυρόλεξα, παιχνίδια γνώσεων, λογικής και παρατηρητικότητας, για να περνάει ευχάριστα η ώρα σας κατά τη διάρκεια της πτήσης σας.
2. Νέα μοντέρνα tags πολυτελείας, που δεν θα τα αποχωρίζεστε από τα ταξίδια σας.
3. Στυλό.

- **Ενημερωτικές συγκεντρώσεις πριν από κάθε εκδρομή – Versus Live**

Στον χώρο του Versus Club, στη Λεωφόρο Συγγρού, πραγματοποιούνται οι ενημερωτικές συγκεντρώσεις πριν από την αναχώρηση κάθε εκδρομής. Εκεί οι ταξιδιώτες συναντούν τον αρχηγό τους, ο οποίος τους δίνει «κατευθυντήριες οδηγίες». Επιπλέον, μέσω του συστήματος Versus Live μπορούν και οι ταξιδιώτες της Περιφέρειας και της Κύπρου να παρακολουθούν τις συγκεντρώσεις αυτές μέσα από τον υπολογιστή τους.

- **Πρακτικές οδηγίες και συμβουλές – Μυστικά χρόνων στη διάθεσή σας**

Έπειτα από εμπειρία πολλών χρόνων έχουμε καταφέρει να συγκεντρώσουμε μυστικά και συμβουλές για την καλύτερη προετοιμασία σας, άρα και απόλαυση του ταξιδιού σας, σε ειδικό φυλλάδιο που μπορείτε να λάβετε ηλεκτρονικά. Το Versus Travel δεν αφήνει τίποτα στην τύχη του.

---

## Το ταξίδι με το Versus – Μια διαφορετική αντίληψη

### Εξασφαλισμένες αναχωρήσεις

#### ...εσείς θα το ρισκάρετε;

Το Versus Travel έχει εξασφαλίσει και προπληρώσει χιλιάδες θέσεις, πάντα με τις καλύτερες εταιρείες και πτήσεις, με αποτέλεσμα όχι μόνο την καλύτερη τιμή για εσάς, αλλά και εξασφαλισμένες αναχωρήσεις. Οι ταξιδιώτες λένε πως «αν μια εκδρομή δεν πραγματοποιηθεί στο Versus Travel, δεν πραγματοποιείται πουθενά». Με τη μεγάλη συμμετοχή, την αγάπη και τη στήριξη των φίλων του το Versus Travel έχει **τα μικρότερα ποσοστά ακύρωσης εκδρομών**. Αν δεν θέλετε να βιώσετε απογοητεύσεις και ακυρώσεις της τελευταίας στιγμής, που θέτουν σε κίνδυνο τις διακοπές σας, επιλέξτε ένα από τα ταξίδια μας και απλώς ετοιμάστε βαλίτσες...

### «Διαβασμένοι» αρχηγοί

Ο σωστός αρχηγός δίνει προστιθέμενη αξία σε ένα ήδη καλά οργανωμένο ταξίδι. Είναι αυτός που μαζί με το εμπειριστατωμένο πρόγραμμα θα σας μυήσει στα μυστικά του προορισμού. Αν δεν θέλετε ο αρχηγός σας να παραμένει αμίλητος σε μια γωνιά ή εσείς να ξέρετε περισσότερα από αυτόν, επιλέξτε ένα ταξίδι του Versus Travel. Όλοι πλέον γνωρίζουν ότι το Versus έχει την πιο εξειδικευμένη ομάδα Ελλήνων αρχηγών. Εσείς γιατί να το ρισκάρετε;

### Τα προγράμματά μας – Αποκλειστικές εμπειρίες ζωής – Επιτόπια έρευνα – Διεύρυνση προορισμών

Διαβάστε προσεκτικά την παράγραφο «Η διαφορετικότητα του Versus» που υπάρχει σε κάθε ταξίδι, για να βρείτε μερικά από τα στοιχεία που κάνουν το κάθε πρόγραμμα ξεχωριστό. Ενάντια στο πνεύμα των περικοπών των ημερών, το Versus προσφέρει πλουσιοπάροχα προγράμματα, δίνοντας έμφαση σε ουσιαστικές εμπειρίες που θα συντροφεύουν τη ζωή σας. Δεν αρκούμαστε στο να χαράσσουμε γραμμές στον χάρτη, θέλουμε να τις διερευνούμε προσωπικά. Ταξιδεύουμε συνεχώς, ελέγχουμε μόνοι μας τα ξενοδοχεία και τις υπηρεσίες σε σημεία που δεν τα βάζει ο νους σας και δεν καταφεύγουμε στην εύκολη οδό αναζήτησης πληροφοριών αποκλειστικά και μόνο από το Ίντερνετ. Εντάσσουμε έτσι ό,τι πιο καινούργιο και ενδιαφέρον έχει ένας τόπος, διαμορφώνοντας μία από τις πιο εξειδικευμένες



συλλογές ταξιδιών στον ευρωπαϊκό χώρο, μεγαλύτερη ακόμα και από διοργανωτές ταξιδιών μεγάλων πληθυσμιακά ευρωπαϊκών χωρών. Από τα λουλουδένια χαλιά του Καθολικού Πάσχα στη Γουατεμάλα μέχρι μια διανυκτέρευση κάτω από τα αστέρια στην Ιορδανία προσφέρουμε διαρκώς εμπειρίες ζωής που θα βρείτε μόνο στο Versus!

### **Ολοκληρωμένο κόστος, πληρωτέο εδώ**

Όχι κρυμμένα κόστη, όχι υποχρεωτικές πληρωμές εκτός Ελλάδας ή Κύπρου (εκτός ελαχίστων αναγκαστικών εξαιρέσεων), όχι προαιρετικές εκδρομές και κενές ημέρες (εκτός από τις αναγκαστικές ελεύθερες ημέρες κατά την επίσκεψη πόλεων). Στην τελική τιμή περιλαμβάνονται φόροι, φιλοδωρήματα, και χρεώσεις αποσκευών (όπου υπάρχουν), φόροι ξενοδοχείων και πόλεων. Τίποτε από αυτά δεν πληρώνεται τοπικά. Χαλαρώστε και απολαύστε το ταξίδι σας.

### **Οι πιο ανταγωνιστικές τιμές**

Πολεμάμε με πάθος για την πιο ανταγωνιστική τιμή. Αυτό το οφείλουμε στους ταξιδιώτες μας, λόγω της τεράστιας συμμετοχής τους στα ταξίδια μας, που γίνεται και η διαπραγματευτική μας δύναμη για τις αεροπορικές εταιρείες και τους τοπικούς προμηθευτές. Θα διαπιστώσετε ότι πολλές φορές οι τιμές μας για τα ίδια ταξίδια μειώνονται (πάντα με τις ποιοτικότερες υπηρεσίες). Εμείς δεν «κουτσουρεύουμε» τα προγράμματά μας προκειμένου να έχουμε καλύτερες τιμές, όπως προστάζει η «νέα μόδα». Επιλέξαμε τον άλλο δρόμο: **πλουσιότερα προγράμματα και καλύτερες τιμές**. Έτσι έχουμε συνηθίσει και έτσι πράττουμε.

### **Exploring The World Secret Treasures**

Οι ταξιδιώτες γνωρίζουν ότι στο Versus Travel θα βρουν πρωτοποριακά, σπάνια ταξίδια στους κρυμμένους θησαυρούς του πλανήτη μας, σε προορισμούς που πρώτη φορά πραγματοποιούνται, στα τελευταία σύνορα του κόσμου μας, σε πανάρχαιους πολιτισμούς, σε απομονωμένες φυλές, στα φυσικά θαύματα του πλανήτη μας αλλά και σε μυστήρια για τα οποία αξίζει να ταξιδέψουμε. Το Versus Travel έκανε προσιτό το εξωτικό ταξίδι στον Έλληνα ταξιδιώτη, αλλά παράλληλα καθιέρωσε το πολιτιστικό εξειδικευμένο ταξίδι στην Ελλάδα και στην υπόλοιπη Ευρώπη.

### **Χαλαρώστε & απολαύστε το ταξίδι σας**

Είστε στα χέρια του μεγαλύτερου ταξιδιωτικού οργανισμού, που δεν αφήνει τίποτα στην τύχη του...

### **20 χρόνια εμπειρίας, χιλιάδες ευχαριστημένοι ταξιδιώτες**

Πάθος για ποιότητα υπηρεσιών και σωστά οργανωμένα ταξίδια που δημιουργούν χιλιάδες ευχαριστημένους ταξιδιώτες. Δείτε τις εντυπώσεις των ταξιδιωτών στο σάιτ μας.

### **Η μεγαλύτερη ταξιδιωτική παρέα, η ασφάλεια και το ανθρώπινο πρόσωπο του Versus Travel**

Οι ταξιδιώτες έχουν την ασφάλεια και τη φροντίδα του Versus, που θα μεριμνήσει για ό,τι απρόβλεπτο και αν συμβεί – κάτι που το έχει αποδείξει αμέτρητες φορές. Πάνω από όλα, όμως, οι ταξιδιώτες νιώθουν σε κάθε επαφή μαζί μας το ανθρώπινο πρόσωπο του Versus. Τίποτα εδώ δεν είναι στημένο, ούτε εμπορευματοποιημένο. Τα πάντα πηγάζουν από γνήσιο μεράκι και αληθινή κατάθεση ψυχής. Οι ταξιδιωτικοί μας σύμβουλοι, οι πιο έμπειροι και εξειδικευμένοι της ελληνικής αγοράς, είναι δίπλα σας, με έμπειρες προτάσεις σε κάθε απορία και ανάγκη σας.

### **Πρώτοι με διαφορά – Υπηρεσίες με διεθνείς αναγνωρίσεις**

Το Versus Travel είναι με χειροπιαστά νούμερα ο πρώτος και με μεγάλη διαφορά tour operator της ελληνικής αγοράς. Αυτό πιστοποιούν οι βραβεύσεις και οι διακρίσεις μας από την Qatar Airways, την Iberia, τη Hattta, αλλά και από πρωτιές σε πολλές αεροπορικές εταιρείες, όπως στη Lufthansa, στη Swiss Airways, στην Air France, στην KLM, στην British Airways, στην Turkish Airlines, καθώς και από πολλούς τουριστικούς οργανισμούς διαφόρων χωρών, όπως του Περού, της Κίνας, της Ινδίας, του Βιετνάμ κ.ά.

## Ενημερωμένο σάιτ στο Ίντερνετ – Κρατήσεις online

Αναπτύξαμε πρωτοποριακό, πλούσιο, ενημερωτικό σάιτ και σύστημα online κρατήσεων στο Ίντερνετ για κρατήσεις με επιπλέον έκπτωση 24 ώρες το 24ωρο.

### ➤ Εξειδικευμένα τμήματα

Το **Versus Travel** διαθέτει εξειδικευμένα τμήματα

- για **οργανωμένα και ατομικά ταξίδια σε όλο τον κόσμο** (Ευρώπη, Ασία, Αφρική, Βόρεια και Νότια Αμερική, Αυστραλία - Ωκεανία, πολικές περιοχές),
- για **ταξίδια στη Μεσόγειο και τη Μέση Ανατολή**: το ιδιαίτερο τμήμα Mediterraneo Plus,
- για **ταξίδια στην Ελλάδα με τις καινοτόμες δημοφιλείς διαδρομές του Versus στη χώρα μας**,
- για **κρουαζιέρες** με τα πιο έμπειρα στελέχη της αγοράς,
- για **γαμήλια ταξίδια**: το τμήμα Versus Romantic,
- για **εξερευνητικά ταξίδια και ειδικές αποστολές**: το τμήμα Exploring the World,
- για **επαγγελματικά, εταιρικά ταξίδια κινήτρων, ταξίδια συλλόγων**: το τμήμα Versus Business,
- για **«πολυτελή» ταξίδια**: το τμήμα Versus Exclusive,
- για **θεματικά ταξίδια πολιτισμού, γεύσης αλλά και περιπέτειας**.

Από το πιο κοντινό και οικείο αιγαιοπελαγίτικο νησί έως την κρουαζιέρα στην Ανταρκτική η εταιρεία μας καλύπτει με επιτυχία όλο το φάσμα των τουριστικών υπηρεσιών.

## VERSUS TRAVEL

Καλώς ήρθατε στον πλανήτη μας

«Η ζωή είναι στιγμές...

Για τις πιο ταξιδιάρικες από αυτές επιλέγετε το Versus Travel.

Σας ευχαριστούμε! Εμείς θα συνεχίζουμε να ανοίγουμε δρόμους για εσάς, όπως σας αξίζει!»

Ευάγγελος Π. Κασιμίχας



**Μαζί γνωρίζουμε τη γη, μαζί σχεδιάζουμε το ταξίδι!**