



Η μαγική Πορτογαλία του Versus

με πτήσεις προς Πόρτο
και επιστροφή από Λισαβόνα

Λισαβόνα – Τόμαρ – Φάτιμα – Κοϊμπρα – Μπουσάκο – Πόρτο
Μπράγκα – Γκιμαράες – Αβέιρο – Ναζαρέ – Σίντρα – Εστοριλ
Κασκάις – Κάμπο Ντα Ρόκα – Ούμπιντος – Μπατάλια – Αλκουμπάσα



Ανοίγουμε δρόμους

**ΔΩΡΕΑΝ
ΑΠΟΚΛΕΙΣΤΙΚΗ
ΑΣΦΑΛΕΙΑ
VERSUS TRAVEL
ΜΕ ΚΑΛΥΨΕΙΣ
ΓΙΑ ΤΟΝ ΚΟΡΩΝΟΪΟ**

Νοιώστε **απόλυτα
προστατευμένοι,**
όπως σας **έχουμε
συνηθίσει.**

ΔΙΠΛΗ ΚΑΛΥΨΗ ΑΠΟ ΔΥΟ ΑΣΦΑΛΙΣΤΙΚΑ ΣΥΜΒΟΛΑΙΑ

Πριν το ταξίδι

Κάλυψη για ασθένεια και κορωνοϊό έως 75 ετών

Κάλυψη για ατύχημα χωρίς όριο ηλικίας

Ταξιδιωτική Ασφάλεια Versus Travel κάλυψης της προκαταβολής ή της εξόφλησης πριν από το ταξίδι σε περίπτωση ατυχήματος ή ασθένειας μέχρι του ποσού **2.000€** (μόνο στο Versus travel θα βρείτε τέτοιου ύψους καλύψεις)

Κατά τη διάρκεια του ταξιδιού

Κάλυψη για ασθένεια και κορωνοϊό έως 75 ετών

Κάλυψη για ατύχημα χωρίς όριο ηλικίας

Χωρίς ποσά απαλλαγών που πληρώνει ο ταξιδιώτης

1. Κάλυψη για ατύχημα ή ασθένεια
2. Ιατροφαρμακευτικές καλύψεις
3. Επαναπατριsmός του ίδιου ή της οικογένειας του ταξιδιώτη
4. Κάλυψη εξόδων καραντίνας έως 1.500€ για **Covid-19**
5. Έξοδα μετάβασης συνοδού από την Ελλάδα, έξοδα μετάφρασης, έξοδα νομικής υποστήριξης
6. Καλύψεις για απώλεια ή καθυστέρηση αποσκευών
7. Έξοδα του ταξιδιώτη λόγω πρόωρης διακοπής της εκδρομής του
8. Έξοδα διαμονής και επικοινωνίας, εξαιτίας απώλειας ταξιδιωτικών εγγράφων
9. Έξοδα για καθυστέρηση πτήσης πάνω από 4 ώρες

ΔΩΡΕΑΝ

Αποκλειστική ταξιδιωτική ασφάλεια του Versus Travel με καλύψεις για τον κορωνοϊό

Νοιώστε απόλυτα προστατευμένοι, όπως σας έχουμε συνηθίσει

ΔΙΠΛΗ ΚΑΛΥΨΗ ΑΠΟ ΔΥΟ ΑΣΦΑΛΙΣΤΙΚΑ ΣΥΜΒΟΛΑΙΑ

1. Εδώ και 26 χρόνια οι ταξιδιώτες επιλέγουν το Versus Travel για την ποιότητα των υπηρεσιών του, αλλά κυρίως για την ασφάλεια και τη σιγουριά του ταξιδιού.
2. Τον Μάρτιο του 2020 (και όλη την περίοδο της πανδημίας) το Versus Travel απέδειξε ότι και σε ακραίες συνθήκες, όπως αυτές του κορωνοϊού, μπορεί να εγγυηθεί τις προκαταβολές των ταξιδιωτών, την κατά το δυνατόν περισσότερο ομαλή συνέχιση του ταξιδιού αλλά και τη χωρίς προβλήματα αεροπορική τους επιστροφή στην Ελλάδα.
3. Τα προηγούμενα χρόνια, υπήρξαν εκατοντάδες περιπτώσεις, κατά τις οποίες το Versus Travel απέδειξε ότι ο ταξιδιώτης που ταξιδεύει μαζί μας, αισθάνεται εμπιστοσύνη, πως ό,τι και να συμβεί θα αντιμετωπιστεί άμεσα και μάλιστα προς όφελος του.

Όλα τα παραπάνω κάνουν τους ταξιδιώτες να λένε: «Ταξιδεύω με το Versus για να έχω το κεφάλι μου ήσυχο»

Δωρεάν καλύψεις του Versus Travel

1. Ταξιδιωτική Ασφάλεια Versus Travel κάλυψης της προκαταβολής

A. Στο Versus Travel προσφέρουμε δωρεάν εδώ και χρόνια στους ταξιδιώτες μας, ασφάλεια κάλυψης της προκαταβολής, σε περιπτώσεις ακύρωσης του ταξιδιού, λόγω ατυχήματος ή ασθένειας.

B. Αν προσβληθείτε εσείς προσωπικά από τον Covid-19, πριν την αναχώρηση του ταξιδιού, αποζημιώνεστε μέχρι του ποσού των 700€. Η παροχή αυτή ισχύει μόνο όταν μας ενημερώσετε εγγράφως με αντίστοιχο αποδεικτικό, θετικό τεστ PCR.

Γ. **Νέα επιπλέον κάλυψη. Προστασία από δυο συμβόλαια:** Με το δεύτερο ασφαλιστικό συμβόλαιο που προστέθηκε, για την κάλυψη από τον κορωνοϊό, έχετε επιπλέον ποσό κάλυψης της προκαταβολής και εκτός Covid-19 περιπτώσεων. Έχετε δηλαδή την προστασία δυο συμβολαίων.

2. Ασφάλεια Versus Travel κατά τη διάρκεια του ταξιδιού

Το Versus Travel παρέχει, εδώ και χρόνια, στους ταξιδιώτες του επιπλέον ασφάλεια που καλύπτει ατύχημα, ασθένεια, απώλεια αποσκευών και πολλές άλλες καλύψεις. Δεν καλύπτει όμως την περίπτωση προσβολής από κορωνοϊό για την οποία υπάρχει ειδική ασφάλιση (διαβάστε παρακάτω).

Έξτρα Δωρεάν Ασφάλεια Covid-19 και καραντίνας κατά τη διάρκεια του ταξιδιού, αλλά και επιπλέον συμπληρωματικής κάλυψης ασθένειας, ατυχήματος, απώλειας αποσκευών και εκτός Covid-19 περιπτώσεων. Έχετε δηλαδή την προστασία 2 συμβολαίων.

1. Τι είναι η Έξτρα Ασφάλεια Covid-19 του Versus Travel

Λόγω των ειδικών συνθηκών και επειδή θέλουμε να εξασφαλίσουμε για εσάς με κάθε υπευθυνότητα ένα ξέγνοιαστο και χαρούμενο ταξίδι χωρίς άγχος, σας παρέχουμε δωρεάν μία ξεχωριστή, ειδική Ασφάλεια που καλύπτει και τον Covid-19, επιπλέον της προαναφερθείσας σχετικής κάλυψης του Versus, στην προηγούμενη παράγραφο.

2. Τι επιπλέον καλύπτει η έξτρα Ασφάλεια COVID-19

Η έξτρα Ασφάλεια COVID-19 καλύπτει διακοπή του ταξιδιού εφόσον ο ταξιδιώτης νοσηλευτεί λόγω Covid-19 στο εξωτερικό ή τεθεί σε καραντίνα με εντολή κυβέρνησης ή άλλης αρχής κατά τη διάρκεια του ταξιδιού λόγω έκθεσης του ιδίου ή άλλου συνταξιδιώτη του στη μεταδοτική ασθένεια. Στην περίπτωση αυτή ΚΑΛΥΠΤΟΝΤΑΙ ΕΠΙΣΗΣ ΟΙ ΙΑΤΡΟΦΑΡΜΑΚΕΥΤΙΚΕΣ ΔΑΠΑΝΕΣ Ή Η ΝΟΣΗΛΕΙΑ ΑΝ ΑΠΑΙΤΗΘΟΥΝ. Καλύπτεται επίσης τα έξοδα της καραντίνας στο εξωτερικό μέχρι του ποσού 1500€. Επίσης όταν ο ασφαλισμένος ταξιδιώτης μπορέσει να επιστρέψει στην Ελλάδα καλύπτουμε τα έξοδα του ταξιδιού επιστροφής του, αλλά και της οικογένειας του εφόσον ο ίδιος επιστρέψει στην Ελλάδα.

3. Άλλες καλύψεις και των δυο ασφαλιστικών συμβολαίων. Διπλή κάλυψη από δυο ασφαλιστικά συμβόλαια

Υπάρχουν και επιπλέον καλύψεις όπως και επιπλέον σημαντικές ταξιδιωτικές καλύψεις, επαναπατρισμός και της οικογένειας του ταξιδιώτη, έξοδα μετάβασης συνοδού από την Ελλάδα στο σημείο του συμβάντος, έξοδα διερχόμενης, έξοδα μετάφρασης ιατρικού φακέλου, απώλεια αποσκευών καθυστερήσεις πτήσεων νομική υποστήριξη και άλλες καλύψεις.

*Όλες οι παραπάνω καλύψεις δίνονται δωρεάν μόνο για τα οργανωμένα ταξίδια εκτός Ελλάδας. Για τα ατομικά ταξίδια δίνονται με επιβάρυνση.

Η ασφάλεια καλύπτει ταξιδιώτες από την Ελλάδα, περιπτώσεις ασθένειας για άτομα έως 75 ετών και περιπτώσεις ατυχήματος για όλες τις ηλικίες. Για ταξιδιώτες από την Κύπρο καλύπτει περιπτώσεις ασθένειας και ατυχήματος για άτομα έως 70 ετών. Για ταξιδιώτες από την Κύπρο, εάν είστε πάνω από 70 ετών, υπάρχει χρέωση. Καλέστε τα γραφεία μας στη Λευκωσία για περισσότερες πληροφορίες.

Η μαγική Πορτογαλία του Versus

Μπορεί ένα ταξίδι να μας διδάξει όλη την ένδοξη και πολυτάραχη ιστορία ενός έθνους αλλά και να μας χαρίσει την κρυφή χλιδή που κάποτε απολάμβανε αποκλειστικά η βαθιά αριστοκρατία της Ευρώπης;

Ναι μπορεί!

Ένα μεγαλειώδες οδοιπορικό του Versus σε μία από τις πιο όμορφες χώρες της Ευρώπης, την Πορτογαλία. Εξερευνούμε την Πορτογαλία από Νότο προς Βορρά. Από τη μαγευτική Λισαβόνα, τη δεύτερη αρχαιότερη πόλη της Ευρώπης μετά την Αθήνα, μέχρι το Πόρτο και την επαρχία του Μίνιο, τον κήπο της Πορτογαλίας. Βλέπουμε τα αναγεννησιακά παλάτια, τα μεσαιωνικά μνημεία, βιώνουμε την αίγλη των μεγάλων εξερευνήσεων, ζούμε τη γέννηση του Πορτογαλικού Έθνους, επισκεπτόμαστε τα βασιλικά θέρετρα των έκπτωτων αριστοκρατών της Γηραιάς Ηπείρου, τα γραφικά καστροχωριά και τα ψαροχώρια με τους κατοίκους που φορούν ακόμη παραδοσιακές φορεσιές, την παραλία που μπήκε στο Βιβλίο Γκίνες λόγω του ψηλότερου κύματος. Πηγαίνουμε σε προσκυνηματικές πόλεις όπου συντελούνται θαύματα, πηγαίνουμε στην πρώτη πρωτεύουσα της χώρας και δοκιμάζουμε το νέκταρ του Δούρου, το διάσημο κρασί Πόρτο. Η Πορτογαλία ως σύνολο είναι ένα ζωντανό μνημείο και μία χώρα απaráμιλλης ομορφιάς. Σε αυτό το θαυμάσιο εξερευνητικό ταξίδι του Versus, την απολαμβάνουμε ολόκληρη. Και φυσικά, δοκιμάζουμε την εξαιρετική κουζίνα της αλλά ζούμε και την εμπειρία των γνήσιων φάδος, των τραγουδιών που αφηγούνται την πολυτάραχη ιστορία της.

Η ΔΙΑΦΟΡΕΤΙΚΟΤΗΤΑ ΤΟΥ VERSUS

Πλούσιο πρόγραμμα στην Πορτογαλία, σωστά οργανωμένο και με άρτια κατανομημένες διανυκτερεύσεις στις σημαντικότερες πόλεις της χώρας (Λισαβόνα, Κοϊμπρα, Πόρτο) έτσι όπως μόνο το Versus Travel σας έχει συνηθίσει.

Με απίθανες εκδρομές και τέλειες ξεναγήσεις.

Ειδικότερα:

- Πτήσεις με Lufthansa προς Πόρτο και επιστροφή από Λισαβόνα.
- Το πρόγραμμά μας δεν περικλύπτει διανυκτερεύσεις από τη **Λισαβόνα** για μείωση κόστους, όπως άλλα προγράμματα. Περιλαμβάνει **τέσσερις (4)** διανυκτερεύσεις στην πρωτεύουσα της Πορτογαλίας για να την απολαύσουμε και να τη χαρούμε.
- **Δύο (2)** διανυκτερεύσεις στο **Πόρτο** και **μία (1)** στην **Κοϊμπρα**, για να τις γνωρίσουμε και να επισκεφτούμε με άνεση τις γειτονικές πόλεις-μνημεία της Πορτογαλίας.
- **Εξαιρετικά ξενοδοχεία 4* και 5*** σε Λισαβόνα, Πόρτο, Κοϊμπρα.
- Στο τελικό κόστος του προγράμματος περιλαμβάνονται εκδρομές που σε άλλα προγράμματα είναι προαιρετικές, όπως η **ολοήμερη σε Σίντρα, Κασκάις και Εστορίλ**.
- Επισκεπτόμαστε τον **Εθνικό Δρυμό Μπουσάκο**, με το ομώνυμο ανακτορικό ξενοδοχείο, το οποίο στεγάζεται σε πρώην μοναστήρι του Τάγματος των Καρμελιτών.
- Πηγαίνουμε στην **επαρχία του Μίνιο με τις μεσαιωνικές πόλεις-κοσμήματα** και τους ιστορικούς αμπελώνες, την **Μπράγκα** και την **Γκιμαράες**.
- **Ολοήμερη περιήγηση στη Λισαβόνα**, αλλά και αρκετός ελεύθερος χρόνος για να την απολαύσουμε όπως της αξίζει.
- Κάνουμε **1 ξενάγηση στο Πόρτο** για να εμβαθύνουμε στην απίστευτη αρχιτεκτονική παράδοσή του.
- Εξειδικευμένος στην Πορτογαλία Έλληνας αρχηγός.
- **Προσοχή:** οι φόροι των πόλεων των ξενοδοχείων, τα checkpoints, καθώς και τα φιλοδωρήματα των οδηγών περιλαμβάνονται στην τελική τιμή και δεν πληρώνονται τοπικά, όπως συμβαίνει συνήθως.
- Προσφέρεται δωρεάν ταξιδιωτικός οδηγός-βιβλίο στα Ελληνικά Versus Travel.

Γιατί στην Πορτογαλία με το Versus

Εξασφαλίζουμε πτήσεις με Lufthansa και πολυτελείς διανυκτερεύσεις σε Λισαβόνα, Κοΐμπρα και Πόρτο για να απολαύσουμε άνετα τις ξεναγήσεις μας σε αυτές τις ιστορικές πόλεις-σταθμούς, αλλά και για να επισκεφτούμε τα εξαιρετικά περίχωρά τους και να γνωρίσουμε όλη τη μαγική ιστορία της Πορτογαλίας.

Επιπλέον, παράλληλα με τις εξαιρετικές διανυκτερεύσεις, το πρόγραμμα του Versus παρέχει, μέσα στην τελική τιμή (για καλύτερο έλεγχο κόστους), εκπληκτικές εκδρομές, όπως η ολοήμερη στα Θέρετρα Εστορίλ, Κασκάις, Σίντρα, που είναι τα πολυτελέστερα ολόκληρης της Ευρώπης. Αυτές οι εκδρομές στα περισσότερα προγράμματα προτείνονται ως προαιρετικές. Και βέβαια, σε όλο το ταξίδι είναι μαζί σας Έλληνας αρχηγός, ειδικά καταρτισμένος στην Πορτογαλία.



Περιπλάνηση και εξερεύνηση

Ένα οδοιπορικό στις πόλεις και στα χωριά της Πορτογαλίας, που αρχίζει από τον Βορρά, στην παραμυθένια πόλη-λιμάνι του Πόρτο, με τη μεγάλη αρχιτεκτονική παράδοση και οδεύει προς Νότο.

Πηγαίνουμε στις πόλεις Μπράγκα, τη θρησκευτική πρωτεύουσα της χώρας, και το Γκιμαράες το λίκνο του πορτογαλικού έθνους. Συνεχίζουμε με τον Εθνικό Δρυμό του Μπουσάκο και ερχόμαστε στη «Βενετία της Πορτογαλίας», την πόλη με τα κανάλια και τις τοπικές «γόνδολες», το Αβέιρο.

Διανυκτερεύουμε στην εξαιρετική Κοΐμπρα με το περίφημο πανεπιστήμιο, ένα από τα παλαιότερα της Ευρώπης και επισκεπτόμαστε το τέταρτο σημαντικότερο ιερό των Καθολικών στην Ευρώπη, τη Φάτιμα, και το Τομάρ, την πόλη των Ναϊτών.

Συνεχίζουμε με την πρωτεύουσα Λισαβόνα όπου κάνουμε ημερήσια εκδρομή στα μαγικά, υπερπολυτελή βασιλικά θέρετρα του 19ου αιώνα Εστορίλ, Κασκάις, Σίντρα. Πηγαίνουμε στο δυτικότερο άκρο της Ευρώπης, το ακρωτήριο Κάμπο ντα Ρόκα. Βλέπουμε το ψαροχώρι Ναζαρέ, το μοναστήρι-μνημείο παγκόσμιας κληρονομιάς της UNESCO στην Μπατάλια, καθώς και το καστροχωριό Όμπιντος.

Η γοητευτική Λισαβόνα και τα περίχωρά της

Είναι η δεύτερη αρχαιότερη πρωτεύουσα της Ευρώπης μετά την Αθήνα, και σύμφωνα με τον μύθο την ίδρυσε ο Οδυσσέας. Απλώνεται πάνω σε επτά λόφους που επικοινωνούν με το λιμάνι με γραφικά τραμ και οδοντωτούς. Η αρχιτεκτονική της μαρτυρά τις μεγάλες ιστορικές στιγμές της στον ύστερο Μεσαίωνα, αλλά και το όμορφο αναγεννησιακό παρελθόν της. Το δε φουτουριστικό Πάρκο των Εθνών, που σχεδίασε (μεταξύ άλλων) ο Σαντιάγο Καλατράβα το 1998 στα προάσιά της, κοιτάζει σαφώς προς το μέλλον της.

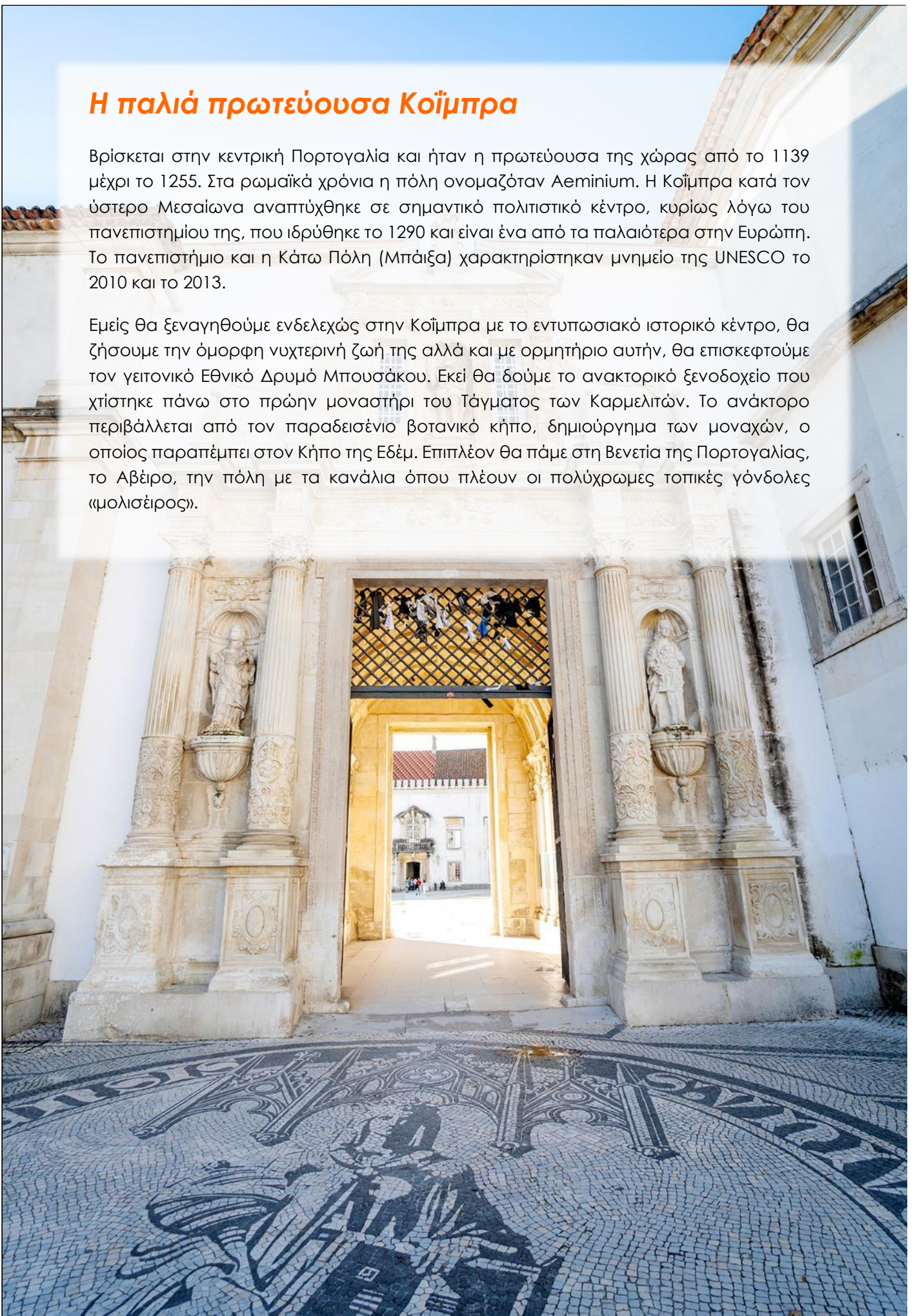
Εμείς σε αυτό το ταξίδι, πέρα από τις ξεναγήσεις μας στη Λισαβόνα, επισκεπτόμαστε και τα παραλιακά θέρετρα της Εστοριλ, Κασκάις, καθώς και τη Σίντρα. Την πόλη που ξεχωρίζει για το μεγαλείο των παλατιών και των επαύλεων, των κήπων και των κάστρων, από τα χρόνια των Μαυριτανών μέχρι τον 20ό αιώνα. Σε αυτά τα θέρετρα κατέφυγε η έκπτωτη αριστοκρατία της Ευρώπης μετά την κατάρρευση των αυτοκρατοριών.

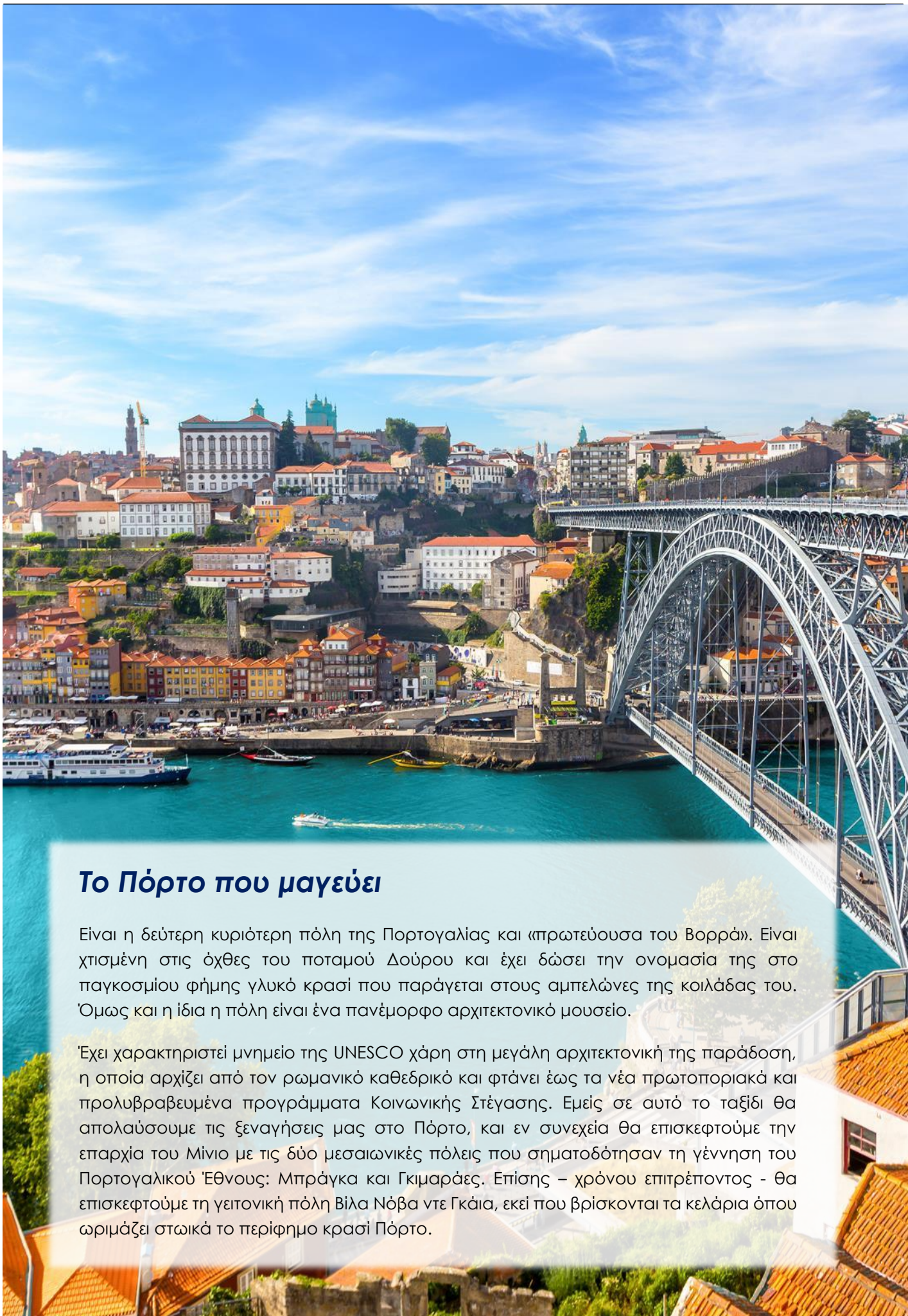


Η παλιά πρωτεύουσα Κοϊμπρα

Βρίσκεται στην κεντρική Πορτογαλία και ήταν η πρωτεύουσα της χώρας από το 1139 μέχρι το 1255. Στα ρωμαϊκά χρόνια η πόλη ονομαζόταν Aeminium. Η Κοϊμπρα κατά τον ύστερο Μεσαίωνα αναπτύχθηκε σε σημαντικό πολιτιστικό κέντρο, κυρίως λόγω του πανεπιστημίου της, που ιδρύθηκε το 1290 και είναι ένα από τα παλαιότερα στην Ευρώπη. Το πανεπιστήμιο και η Κάτω Πόλη (Μπαίξα) χαρακτηρίστηκαν μνημείο της UNESCO το 2010 και το 2013.

Εμείς θα ξεναγηθούμε ενδελεχώς στην Κοϊμπρα με το εντυπωσιακό ιστορικό κέντρο, θα ζήσουμε την όμορφη νυχτερινή ζωή της αλλά και με ορμητήριο αυτήν, θα επισκεφτούμε τον γειτονικό Εθνικό Δρυμό Μπουσάκου. Εκεί θα δούμε το ανακτορικό ξενοδοχείο που χτίστηκε πάνω στο πρώην μοναστήρι του Τάγματος των Καρμελιτών. Το ανάκτορο περιβάλλεται από τον παραδεισένιο βοτανικό κήπο, δημιούργημα των μοναχών, ο οποίος παραπέμπει στον Κήπο της Εδέμ. Επιπλέον θα πάμε στη Βενετία της Πορτογαλίας, το Αβέιρο, την πόλη με τα κανάλια όπου πλέον οι πολύχρωμες τοπικές γόνδολες «μολισιέρως».





Το Πόρτο που μαγεύει

Είναι η δεύτερη κυριότερη πόλη της Πορτογαλίας και «πρωτεύουσα του Βορρά». Είναι χτισμένη στις όχθες του ποταμού Δούρου και έχει δώσει την ονομασία της στο παγκοσμίου φήμης γλυκό κρασί που παράγεται στους αμπελώνες της κοιλάδας του. Όμως και η ίδια η πόλη είναι ένα πανέμορφο αρχιτεκτονικό μουσείο.

Έχει χαρακτηριστεί μνημείο της UNESCO χάρη στη μεγάλη αρχιτεκτονική της παράδοση, η οποία αρχίζει από τον ρωμανικό καθεδρικό και φτάνει έως τα νέα πρωτοποριακά και προλυβραβευμένα προγράμματα Κοινωνικής Στέγασης. Εμείς σε αυτό το ταξίδι θα απολαύσουμε τις ξεναγήσεις μας στο Πόρτο, και εν συνεχεία θα επισκεφτούμε την επαρχία του Μίνιο με τις δύο μεσαιωνικές πόλεις που σηματοδότησαν τη γέννηση του Πορτογαλικού Έθνους: Μπράγκα και Γκιμαράες. Επίσης – χρόνου επιτρέποντος - θα επισκεφτούμε τη γειτονική πόλη Βίλα Νόβα ντε Γκάια, εκεί που βρίσκονται τα κελάρια όπου ωριμάζει στωικά το περίφημο κρασί Πόρτο.



Travel Identity by Versus

Θα μπορούσαμε να το χαρακτηρίσουμε **«εναλλακτικό ευρωπαϊκό ταξίδι»**, παρόλο που φιγουράρει στην κορυφή των προτιμήσεων των Ελλήνων ταξιδιωτών. Ένα πρόγραμμα με όλα τα χαρακτηριστικά της ποιοτικής και πολιτιστικής Ευρώπης του Versus. Με εξαιρετικό αρχηγό και με συνεχή προσθήκη νέων επισκέψεων, όπως ο **Εθνικός Δρυμός Μπουσάκο**, εξερευνούμε την ιστορία, την κουλτούρα και τις απίστευτες φυσικές και αρχιτεκτονικές ομορφιές της Πορτογαλίας.

Χωρίς περικοπή διανυκτερεύσεων από την πανέμορφη και πολύ ενδιαφέρουσα πρωτεύουσα Λισαβόνα (4 διανυκτερεύσεις) και με εκδρομές εντός της τιμής (που συνήθως δίνονται προαιρετικά), ώστε να έχετε προκαθορισμένο κόστος από την Αθήνα. Η Πορτογαλία είναι ολόκληρη μία χώρα-κόσμημα. Με απίστευτο παρελθόν, με αιώνες μεγάλης δόξας και πλούσια ιστορία. Είναι η χώρα των θαλασσοπόρων και των Μεγάλων Ανακαλύψεων. Είναι, σίγουρα, η πιο γοητευτική χώρα της Ευρώπης και πραγματικά αξίζει να τη γνωρίσετε.



Highlights

- ⇒ Επισκεφτείτε το **ακρωτήρι Κάμπο ντα Ρόκα**, το δυτικότερο άκρο της ευρωπαϊκής ηπείρου.
- ⇒ Ανακαλύψτε τη μεγαλειώδη, βασιλική πόλη **Σίντρα**, ένα υπερπολυτελές θέρετρο, γεμάτο παλάτια και κήπους.
- ⇒ Δείτε το Καζίνο της **Εστορίλ** που ενέπνευσε την περιπέτεια Καζινό Ρουαγιάλ του Τζέιμς Μποντ.
- ⇒ Ανακαλύψτε την υπέροχη **Λισαβόνα**, μία από τις ωραιότερες ευρωπαϊκές πρωτεύουσες.
- ⇒ Γευτείτε θαλασσινά και ψητά ψάρια στο γραφικό ψαροχώρι **Ναζαρέ**, με θέα στον Ατλαντικό.
- ⇒ Θαυμάστε τις πορτογαλικές γόνδολες moliceiros στη «Βενετία της Πορτογαλίας», την πόλη **Αβέιρο**.
- ⇒ Ζήστε τον θρύλο των προφητειών της Παναγίας, στην προσκυνηματική πόλη **Φάτιμα**.
- ⇒ Ζήστε την εμπειρία μιας αυθεντικής μουσικής παράστασης **φάδος**.



Προσοχή! Οι πτήσεις που βλέπετε στα προγράμματα του Versus είναι πραγματικές. Υπάρχει δηλαδή μια αντίστοιχη κράτηση στην αεροπορική. Δεν είναι εικονική πραγματικότητα και απλή παράθεση των δρομολογίων της αεροπορικής εταιρείας. Στο Versus δεν θα σας περιμένουν απογοητεύσεις και ακυρώσεις της τελευταίας στιγμής. Για αυτό θα βρείτε για την κάθε αναχώρηση συγκεκριμένες πτήσεις και ώρες.



Αριθμός Πτήσης	Ημερομηνία Πτήσης	Διαδρομή (Από ⇒ Προς)	Ώρα Αναχώρησης	Ώρα Άφιξης
LH 1757	19/06/2024	ΑΘΗΝΑ – ΜΟΝΑΧΟ	06:00	07:40
LH 1782	19/06/2024	ΜΟΝΑΧΟ – ΠΟΡΤΟ	08:25	10:25
LH 1779	26/06/2024	ΛΙΣΑΒΟΝΑ – ΜΟΝΑΧΟ	14:25	18:30
LH 1756	26/06/2024	ΜΟΝΑΧΟ – ΑΘΗΝΑ	19:20	22:45

Λισαβόνα, η πόλη του Οδυσσέα με τους επτά λόφους

Είναι πολλά αυτά που πρέπει να ξέρει κανείς για τη Λισαβόνα προτού την επισκεφτεί. Η ιστορία της είναι πολυτάραχη, ανεβοκατεβαίνει σαν ασανσέρ, με στιγμές ύψιστης σημασίας για ολόκληρο τον κόσμο όπως τον ξέρουμε σήμερα, και στιγμές καταποντισμού και ολικής καταστροφής. Η ιστορία αυτή απεικονίζεται ακόμη και στη δόμησή της. Είναι χτισμένη πάνω σε 7 λόφους, «χαραγμένους» θαρρείς από τις γραμμές των τραμ και των οδοντωτών. Την Κάτω με την Άνω Πόλη ενώνουν τα περίφημα Ασανσέρ, όπως το Γκλόρια του 1885 ή το Σάντα Ζούστα του 1902, ένα έμβλημα νεογοθτικού στυλ αντίστοιχο του Παρισινού Πύργου του Άιφελ, αντιπροσωπευτικό της Εποχής του Σιδήρου...



Ας ρίξουμε, λοιπόν, μια ματιά στην ιστορία της εκπληκτικής αυτής πόλης η οποία αρχίζει και τελειώνει με λίγη... Ελλάδα. Κατ' αρχάς ονομάζεται και «Πόλη του Οδυσσέα» διότι σύμφωνα με τον μύθο, που πηγάζει από την αρχαία ονομασία της, «Ουλίσιππο», την ίδρυσε ο Οδυσσέας (Ulysses στα Λατινικά). Όμως από τα μέσα του 16^{ου} αιώνα ονομάζεται και «Πόλη των Μεγάλων Θαλασσοπόρων», αφού από εκεί ξεκίνησαν όλες οι μεγάλες εκστρατείες ανακάλυψης του Νέου Κόσμου (Αφρική, Αμερική και ωκεάνια σύνδεση με την Ανατολή) τόσο για λογαριασμό της Πορτογαλίας όσο και της Ισπανίας. Από εκεί ξεκίνησε και η λεγόμενη Κολομβιανή Ανταλλαγή, δηλαδή η κολοσσιαία μεταφορά φυτών, ζώων, τροφίμων, ανθρώπινων πληθυσμών και πολιτισμού μεταξύ του Ανατολικού και Δυτικού ημισφαιρίου. Εν ολίγοις, από τη Λισαβόνα άρχισε η παγκόσμια χαρτογράφηση όπως την ξέρουμε σήμερα, με όποιες ιστορικές συνέπειες αυτή έφερε και φέρνει παγκοσμίως έως τις μέρες μας.

Η καλύτερη στιγμή της πόλης ήταν στα μέσα του 15ου-16ου αιώνα, με την Ανακάλυψη του Νέου Κόσμου, την απαιτούμενη ναυπήγηση τεράστιων ιστιοφόρων και τη συνακόλουθη απότομη αύξηση του εμπορίου, που την κατέστησαν μία από τις πλουσιότερες πρωτεύουσες της Ευρώπης. Τα γεγονότα όμως που ακολούθησαν κυριολεκτικά την καταπόντισαν. Μεταξύ αυτών, επιγραμματικά αναφέρουμε τη δίωξη των Εβραίων το 1497, τον καταστροφικό σεισμό του 1531, τη μόνιμη εγκατάσταση της Ιερής Εξέτασης το 1536, τον σεισμό του 1551, την πανώλη του 1569 και την πανωλεθρία του Αλκαζάρ Κεμπίρ στο Μαρόκο το 1578, που οδήγησε στην επιβολή της ισπανικής κυριαρχίας επί 60



χρόνια, μέχρι το 1640. Στη συνέχεια η Λισαβόνα άρχισε και πάλι να ανακάμπτει οικονομικά, χάρη στην εμπορία χρυσού με προέλευση τη Βραζιλία. Κι αυτή όμως η ευημερία τερματίστηκε απότομα με τον μεγάλο ιστοπεδικό σεισμό του 1755. Ακολούθησε η ανοικοδόμηση πάνω στα ερείπια και προτού αυτή ολοκληρωθεί ξέσπασαν οι Ναπολεόντειοι Πόλεμοι, οπότε η πόλη έγινε μεγάλη βρετανική βάση. Μετά το τέλος των Ναπολεόντειων Πολέμων

ξέσπασε ο εμφύλιος για το Σύνταγμα το 1821 και η Λισαβόνα φυσικά έγινε για μία ακόμη φορά το επίκεντρο των συγκρούσεων. Κι όταν πια έληξε ο εμφύλιος ήρθαν κι άλλοι σεισμοί... Επιστέγασμα αυτής της δύσκολης πορείας της χώρας ήταν ο Β' Παγκόσμιος Πόλεμος με τους χιλιάδες πρόσφυγες από διάφορες χώρες της Ευρώπης που την κατέπνιξαν για να μεταβούν στις ΗΠΑ και τη Νότια Αμερική. Και σαν να μην έφτανε αυτό, μετά τον πόλεμο έγινε και το καταφύγιο των Ιταλών φασιστών... Τελευταίος σταθμός της πολυτάραχης πολιτικής ιστορίας της Λισαβόνας ήταν το Συμβούλιο του Βορειοατλαντικού Συμφώνου του ΝΑΤΟ που πραγματοποιήθηκε στην αίθουσα του πορτογαλικού κοινοβουλίου το 1952. Εκεί τέθηκαν και τα θεμέλια για την εισαγωγή της Ελλάδας στο ΝΑΤΟ.

Όλα αυτά, βέβαια, αποτυπώνονται στη μαγική εικόνα της πόλης σήμερα. Τα κτίρια, οι στενοί δρόμοι, το ανέβασκατέβα με τους οδοντωτούς, τα ασανσέρ, τα τραμ, το τεράστιο δασικό πάρκο Μονσάντο, ένα από τα μεγαλύτερα αστικά πάρκα στην Ευρώπη με έκταση 10 τ.χλμ. και πολλές πλούσιες επαύλεις, τα καφέ, τα μπαρ, τα εστιατόρια, τα ρομαντικά φάδος, το φως, οι πολύχρωμες προσόψεις των κτιρίων, τα μπαλκόνια, είναι στοιχεία που εντυπώνονται με την πρώτη βόλτα σου στη Λισαβόνα. Οι δε παλιές συνοικίες, όπως η Μπαίξα, το Μπάιρρο Άλτο, η Μαοραρία, η Συνοικία του Κάστρου και η Αλφάμα δίνουν την αίσθηση ότι κάπου εδώ ο χρόνος έχει σταματήσει. Περπατάς και βλέπεις γύρω σου μπουγάδες απλωμένες στα μπαλκόνια και ακούς τις φωνές των παιδιών που παίζουν στον δρόμο, όπως δεν τις ακούς πια πουθενά αλλού στον κόσμο...

Όσο για τα μουσεία της Λισαβόνας, τα εξηγούν όλα με κάθε λεπτομέρεια. Ενδεικτικά αναφέρουμε μερικά, όπως το Εθνικό Μουσείο Αρχαίας Τέχνης, το Εθνικό Μουσείο Πλακακιών, το Μουσείο Καλούστ Γκιουλμπενκιάν, με ποικίλες συλλογές αρχαίας και μοντέρνας τέχνης, το Μουσείο του Βασιλικού Θησαυρού με τα εντυπωσιακά κοσμήματα, το Εθνικό Μουσείο Βασιλικών Αμαξών με τη μεγαλύτερη συλλογή βασιλικών αμαξών στον κόσμο, το Μουσείο Φαρμάκων... Και αφήνουμε για το τέλος το Μουσείο Σύγχρονης Τέχνης. Η συλλογή που περιλαμβάνει, από Πικάσο και Γουόρχολ μέχρι Ρίχτερ και Μπέικον, είναι τεράστια και ανεκτίμητη.

Το δε Ενυδρείο της Λισαβόνας, το μεγαλύτερο στην Ευρώπη που έχει μέχρι και καρχαρίες, το ζωολογικό πάρκο αλλά και τα εμπορικά κέντρα της πόλης αποτελούν δημοφιλείς προορισμούς για μικρούς και μεγάλους!



Μια εμπειρία από την παραμυθένια Σίντρα και τα παλάτια της

Πρόκειται πραγματικά για μια πόλη-παραμύθι. Η περιοχή της Σίντρα ήταν αγαπημένος θερινός προορισμός της πορτογαλικής βασιλικής οικογένειας. Τα πρώτα κάστρα έχτισαν οι Μαυριτανοί κατά το πέρασμά τους από την Ιβηρική και ακολούθησε η πλειοψηφία της αριστοκρατίας της χώρας, η οποία ερχόταν εδώ για διακοπές και κυνήγι. Σκαρφαλωμένη σε έναν τεράστιο γρανιτένιο βράχο, η γραφική αυτή πόλη σε ταξιδεύει στο μακρινό παρελθόν μέσα από παλάτια και βασιλιάδες... Η περιοχή που είχε γοητεύσει μέχρι και



τον Λόρδο Βύρωνα συνδυάζει φυσικό περιβάλλον, μεσαιωνική και ρομαντική αρχιτεκτονική. Δεν είναι τυχαίο άλλωστε ότι το 1995 ανακηρύχθηκε Μνημείο Παγκόσμιας Κληρονομιάς της UNESCO.

Στη Σίντρα θα επισκεφτούμε το επιβλητικό Palácio Nacional de Sintra, το οποίο ξεκίνησε να χτίζεται τον 10ο αιώνα και συνδυάζει την αρχιτεκτονική Μουδέχαρ (αραβο-γοθτική) με τον πορτογαλικό γοθτικό ρυθμό. Εδώ θα δοκιμάσουμε και τα τοπικά παραδοσιακά γλυκά queijadas (ταρτάκια με κρέμα) και travesseiros (με σφολιάτα και γέμιση αμυγδάλου).

Θα φτάσουμε στο «τέλος της Ευρώπης», στο δυτικότερο άκρο της, το Cabo da Roca. Εδώ, σε έναν βράχο πάνω στον Ατλαντικό, η ομίχλη του ωκεανού σε κάνει να νιώθεις ότι ταξιδεύεις στο απέραντο γαλάζιο με αφητηρία την άκρη του κόσμου...

Κρουαζιέρα στον ποταμό Δούρο με τις «6 γέφυρες»



Ο ποταμός Δούρος πηγάζει από την κεντρική Ισπανία, κυλάει προς τα νοτιοδυτικά και εκβάλλει στη βόρεια Πορτογαλία -στο όμορφο Πόρτο- και τον Ατλαντικό, διασχίζοντας μερικά από τα πιο εντυπωσιακά μέρη της Ιβηρικής Χερσονήσου.

Απολαύστε μια αξέχαστη κρουαζιέρα κατά μήκος του ποταμού, ακολουθώντας τα ίχνη των παλιών εμπόρων κρασιού που μετέφεραν το νέκταρ του Δούρου από την κοιλάδα στα κελάρια. Επιβιβαστείτε στο παραδοσιακό σκάφος και πλεύστε κατά μήκος του ποταμού. Καθ' οδόν, θαυμάστε τα όμορφα τοπία και τα κτίρια με τις κεραμοσκεπές στις δύο όχθες, τη Ριμπέιρα και τη

Βίλα Νόβα ντε Γκάρια. Αφήστε τη γοητεία του «ραμπέλο», του παλιού πλοίου μεταφοράς κρασιού, να σας μεταφέρει πίσω στον χρόνο. Θαυμάστε τις ιστορικές γέφυρες που θα συναντήσετε στη διαδρομή, καθώς το σκάφος σας γλιστρά κάτω από αυτές. Μάθετε περισσότερα για την κατασκευή τους και τις ιδιαιτερότητές τους και, φτάνοντας στην τελευταία γέφυρα, δείτε τις αμμώδεις παραλίες της θαλάσσιας περιοχής Foz do Douro, όπου ο ποταμός εκβάλλει στον ωκεανό.



Φάντος

Τα Φάντος είναι η εθνική λαϊκή μουσική της Πορτογαλίας, με τις ρίζες τους να βρίσκονται κάπου στον 15ο αιώνα, καθιερώθηκαν όμως τον 18ο αιώνα. Στην ουσία τα φάντος δημιουργήθηκαν στις φτωχογειονιές της Λισαβόνας, στα μπαρ και τα κλαμπ των συνοικιών, όπου μαζεύονταν οικογενειάρχες, ναυτικοί, πόρνες και λαθρέμποροι.

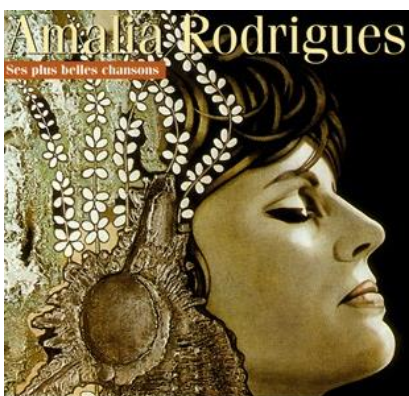
Η μουσική και οι στίχοι των τραγουδιών είναι μελαγχολικοί και κάθε τραγούδι αφηγείται μια ιστορία. Ιστορίες για τη ζωή των φτωχών, για ταξίδια των ναυτικών, για ανεκπλήρωτους πόθους και έρωτες. Δεν θα μπορούσε να υπάρξει καλύτερη και πιο αντιπροσωπευτική ονομασία από τη λέξη Φάντος, που στα Πορτογαλικά σημαίνει μοίρα, πεπρωμένο.

Τα φάντος χαρακτηρίζονται από τη *saudade*, μια λέξη που δεν μπορεί να μεταφραστεί στην ουσία, αλλά θα μπορούσαμε να πούμε ότι είναι η αίσθηση νοσταλγίας και προσμονής αναμειγμένη με λύπη, χαρά και πόνο συνάμα (χαρμολύπη).

Υπάρχουν δύο είδη φάντος. Τα φάντος της Κοΐμπρα, που θεωρούνται πιο εκλεπτυσμένα και ερμηνεύονται από μαυροφορεμένους άντρες, και τα φάντος της Λισαβόνας, που έχουν λίγο πιο εύθυμο ρυθμό και τραγουδιούνται τόσο από άνδρες όσο και γυναίκες σε δημόσιους χώρους ή στα "σπίτια των Φάντος" (Casas de Fados). Αυτά είναι και τα πλέον διαδεδομένα και τραγουδιούνται με τη συνοδεία της πορτογαλικής 12χορδης κιθάρας.

Μπορεί η Αμάλια Ροντρίγκεζ να καθιέρωσε την πιο γνωστή μορφή τραγουδιών φάντος, ωστόσο η πρώτη διάσημη ντίβα των φάντος ήταν μια νεαρή πόρνη που ονομαζόταν Μαρία Σεβέρα (1820–1846), η οποία είχε έναν περιβόητο ερωτικό δεσμό με τον Κόμη του Βιμιόζο, έναν αριστοκράτη ταυρομάχο, και εισήγαγε τα φάντος στην υψηλή κοινωνία.

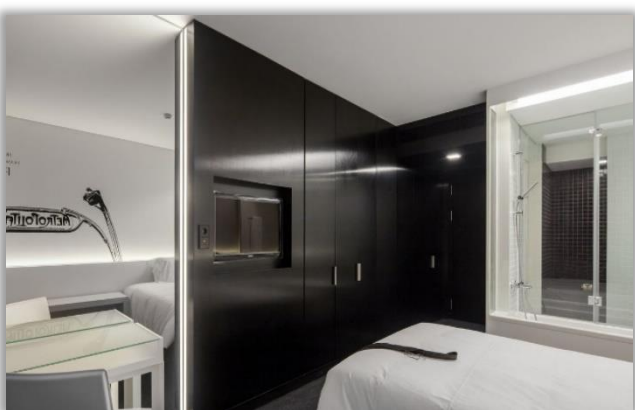
Η Ντούλτσε Πόντες ανέμειξε την παραδοσιακή με τη σύγχρονη πορτογαλική μουσική, ενώ καλλιτέχνες όπως οι Κριστίνα Μπράνκο, Άνα Μόουρα, Ερμίνια Σίλβα, Καμανέ, Αντόνιο Ζαμπούζου, Ρικάρντο Ριμπέιρου και Κάρλος ντου Κάρμου πρόσθεσαν μουσικά όργανα και νέους ρυθμούς, διατηρώντας από τα παραδοσιακά φάντος το μελαγχολικό τους στυλ και την αίσθηση του *saudade*.



3K Europa 4*

Λισαβόνα

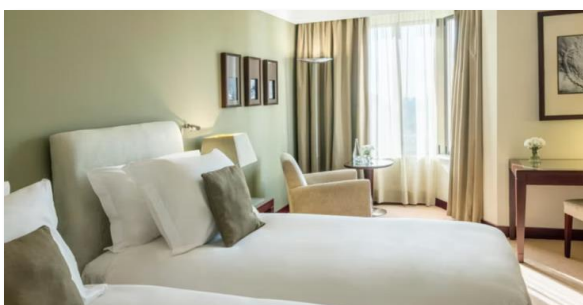
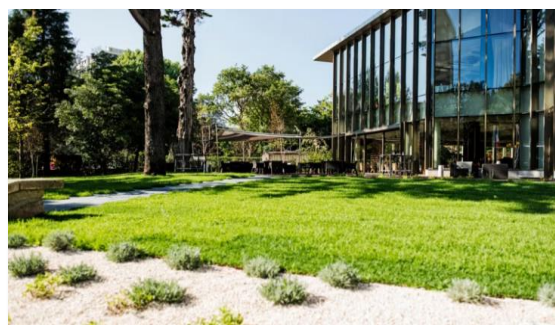
Το εκλεπτυσμένο, τεσσάρων αστέρων, ξενοδοχείο 3K Europa βρίσκεται σε κεντρική τοποθεσία στην πόλη της Λισαβόνας, σε κοντινή απόσταση από την ιστορική αρένα ταυρομαχίας Campo Real. Διαθέτει άνετα και καλαίσθητα δωμάτια με κλιματισμό, καλωδιακή τηλεόραση και minibar. Η προνομιούχα θέση του ξενοδοχείου προσφέρει άμεση πρόσβαση σε όλα τα δημόσια μέσα μεταφοράς της πόλης.



Crowne Plaza Porto 5*

Πόρτο

Βρίσκεται στην καρδιά της επιχειρηματικής και πολιτιστικής περιοχής της πόλης, και ξεχωρίζει για την απόλυτη πολυτέλεια και τις ανέσεις που προσφέρει. Μόλις λίγα χιλιόμετρα από τις όμορφες παραλίες. Μπορείτε να απολαύσετε τη μαγευτική θέα από την άνεση του ευρύχωρου δωματίου σας ή να βγείτε έξω για να εξερευνήσετε την πόλη. Όλοι οι κοινόχρηστοι και ιδιωτικοί χώροι είναι κομψά διακοσμημένοι, δημιουργώντας ζεστό και φιλικό περιβάλλον.



Porto Palacio & Spa Porto 5*

Πόρτο

Σε προνομιακή τοποθεσία, στο κέντρο του επιχειρηματικού και οικονομικού άξονα της πόλης, το πολυτελές ξενοδοχείο Porto Palacio * Spa καθίσταται ιδανικό για τον ταξιδιώτη που θέλει να βρίσκεται κοντά στα πιο σημαντικά σημεία ενδιαφέροντος του Πόρτο, απολαμβάνοντας παράλληλα παροχές υψηλού επιπέδου και χώρους υψηλής αισθητικής.



Hotel Coimbra Aeminium by Melia 4*

Κοΐμπρα

Σε προνομακική τοποθεσία αλλά και ήσυχη περιοχή, πάνω σε λόφο και μόλις 15 λεπτά με τα πόδια από το ιστορικό Πανεπιστήμιο της Κοΐμπρα και κοντά στο κέντρο της πόλης. Προσφέρει δωμάτια με μοντέρνο στυλ, είναι κλιματιζόμενα, είναι εξοπλισμένα με καλωδιακή τηλεόραση, μίνι μπαρ και επιφάνεια εργασίας.



ΠΡΟΓΡΑΜΜΑ ΕΚΔΡΟΜΗΣ

1^η ημέρα: ΑΘΗΝΑ/ ΘΕΣΣΑΛΟΝΙΚΗ/ ΛΑΡΝΑΚΑ – ΠΟΡΤΟ (περιήγηση)

Συγκέντρωση στο αεροδρόμιο και πτήση, με ενδιάμεσο σταθμό, για το **Πόρτο**, την πιο δυναμική οικονομικά μητρόπολη της χώρας. Παγκοσμίως φημισμένο για τα περίφημα κρασιά του, την κοιλάδα του ποταμού Δούρου, τη μοναδική αρχιτεκτονική και τα μνημεία του, το Πόρτο είναι μία υπέροχη πόλη, ένα ανοικτό υπαίθριο μουσείο.

Με την άφιξή μας στη πόλη, ξεκινάμε μια περιήγηση, κατά τη διάρκεια της οποίας θα δούμε και θα γνωρίσουμε τα πιο χαρακτηριστικά μνημεία της, μεταξύ των οποίων τον **Καθεδρικό Ναό**, το νεοκλασικό Stock Exchange Palace και την **εκκλησία του Αγίου Φραγκίσκου**.

Μεταφορά και τακτοποίηση στο ξενοδοχείο μας όπου και θα διανυκτερεύσουμε.

2^η ημέρα: ΠΟΡΤΟ – ΜΠΡΑΓΚΑ – ΓΚΙΜΑΡΑΕΣ – ΠΟΡΤΟ

Σήμερα θα επισκεφθούμε μια από τις πιο «πράσινες» περιοχές της Πορτογαλίας, την **περιοχή Μίνιο** (Minho). Πρώτος σταθμός της διαδρομής μας θα είναι η **Μπράγκα** (Braga), όπου θα θαυμάσουμε τον Καθεδρικό Ναό και το Ιερό του Ιησού, που παρουσιάζει σημαντικά στοιχεία του ρυθμού μπαρόκ. Όπως θα διαπιστώσουμε, η Μπράγκα είναι μια πόλη που η θρησκευτική της ταυτότητα διακρίνεται ανεξίτηλη στην προσωπικότητά της. Όχι τυχαία, οι Πορτογάλοι έχουν ένα πολύ ωραίο ρητό που λέει: «Η Κοϊμπρα τραγουδάει, η Μπράγκα προσεύχεται, η Λισαβόνα επιδεικνύεται και το Πόρτο δουλεύει»...

Δεύτερη στάση μας για σήμερα είναι η πόλη **Γκιμαράες** (Guimarães), η οποία αποτέλεσε την πρώτη πρωτεύουσα της Πορτογαλίας. Εδώ «γεννήθηκε η Πορτογαλία», μαζί με τη γέννηση του πρώτου βασιλιά της χώρας, του Αλφόνσο Α'. Θα δούμε (εξωτερικά) το Ducal Palace, το κάστρο της περιοχής και το ιστορικό κέντρο, τα οποία αποτελούν και Μνημεία Ιστορικής Κληρονομιάς της UNESCO.

Επιστροφή στο ξενοδοχείο μας και διανυκτέρευση στο Πόρτο.

3^η ημέρα: ΠΟΡΤΟ – ΜΠΟΥΣΑΚΟ – ΑΒΕΪΡΟ – ΚΟΪΜΠΡΑ

Πρωινό στο ξενοδοχείο και αναχωρούμε οδικώς με τελικό μας προορισμό για σήμερα το Πόρτο. Πρώτος σταθμός της διαδρομής μας είναι ο Εθνικός Δρυμός του **Μπουσάκο** (Buzaco), όπου βρίσκεται και το ομώνυμο ανάκτορο – σήμερα ξενοδοχείο – παλιό Μοναστήρι



Καρμελιτών μοναχών με εντυπωσιακούς κήπους και ιστορικά κειμήλια.

Συνεχίζουμε, περνώντας από την Praia Costa Nova, για να φτάσουμε στον επόμενο σταθμό μας, την πόλη των καναλιών ή «Βενετία της Πορτογαλίας», το **Αβέιρο** (Aveiro). Εκεί θα θαυμάσουμε τις χαριτωμένες βάρκες «moliceiros», που μοιάζουν με τις παραδοσιακές γόνδολες της Βενετίας. Εδώ επίσης θα δοκιμάσετε το παραδοσιακό γλυκό «onos moles» που είναι φτιαγμένο από κρόκους αυγών και ζάχαρη.

Θα συνεχίσουμε για τον τελικό μας προορισμό για σήμερα, την **Κοΐμπρα**. Με την άφιξή μας θα επισκεφθούμε ένα από τα πιο παλιά πανεπιστήμια της Ευρώπης στην άνω πόλη, καθώς επίσης την παλιά πόλη, όπου θα περπατήσουμε στα σοκάκια της για να καταλήξουμε στην Εκκλησία του Τιμίου Σταυρού, όπου είναι θαμμένος και ο πρώτος βασιλιάς-ιδρυτής της χώρας!

Μεταφορά και τακτοποίηση στο ξενοδοχείο μας. Το βραδάκι βγείτε βόλτα για να γνωρίσετε την όμορφη αυτή πόλη που είναι ζωντανή και προσελκύει πολλούς τουρίστες. Διανυκτέρευση στην Κοΐμπρα.

*** Η επίσκεψη στη βιβλιοθήκη και στους εσωτερικούς χώρους του Πανεπιστημίου δεν είναι πάντα εξασφαλισμένη και εξαρτάται από τη διαθεσιμότητα και τον όγκο των επισκεπτών.**

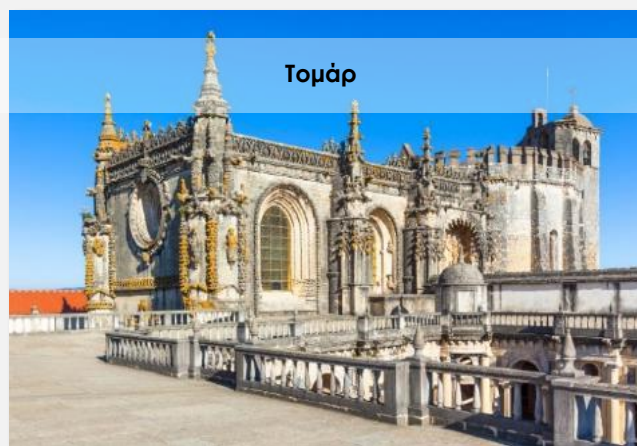
4η ημέρα: ΚΟΪΜΠΡΑ – ΤΟΜΑΡ – ΦΑΤΙΜΑ – Πάρκο των Εθνών – ΛΙΣΑΒΟΝΑ

Σήμερα το πρωί αναχωρούμε από την Κοΐμπρα, και κατευθυνόμαστε στην πόλη **Τομάρ** (Tomar), η ανάπτυξη της οποίας είναι στενά συνδεδεμένη με την τάξη των Ναϊτών. Ήταν ο Dom Gualdim Pais, ο πρώτος Μέγας Διδάσκαλος της Τάξης αυτής, που ίδρυσε το κάστρο και το υπέροχο μοναστήρι του Χριστού μέσα σε αυτό. Είναι το στολίδι της πόλης και Μνημείο Πολιτιστικής Κληρονομιάς της UNESCO.

Επόμενος σταθμός μας το χωριό **Φάτιμα** (Fátima), που φημίζεται για τις περισσότερες «εμφανίσεις» της Παναγίας (μετά την πρώτη εμφάνισή της το 1917). Λέγεται ότι παρουσιάστηκε την πρώτη φορά σε τρία μικρά παιδιά που φύλαγαν τα πρόβατα των οικογενειών τους. Θα δούμε το Παρεκκλήσι Των Εμφανίσεων, τον παλιό και τον νέο καθεδρικό ναό της Φάτιμα.

Συνεχίζουμε για τη Λισαβόνα, καθ' οδόν θα κάνουμε μία στάση στο περίφημο **Πάρκο των Εθνών**, που δημιουργήθηκε για την EXPO της Λισαβόνας το 1998. Γείτονας του ποταμού Τάγου και με έκταση 50.000 στρεμμάτων, το Parque das Nações είναι ένα ζωντανό παράδειγμα της σύγχρονης πορτογαλικής αρχιτεκτονικής.

Άφιξη στη **Λισαβόνα**, μια από τις πιο όμορφες πόλεις της Ευρώπης. Για το βράδυ προτείνουμε να απολαύσετε



γνήσια τραγούδια φάντος (fados), τα πορτογαλικά τραγούδια της μοίρας. Ο καλύτερος τρόπος για να κλείσουμε την απολαυστική αυτή μέρα. Τακτοποίηση στο ξενοδοχείο μας, όπου και θα διανυκτερεύσουμε.

5η ημέρα: ΛΙΣΑΒΟΝΑ (πανοραμική ξενάγηση)

Πρωινό στο ξενοδοχείο μας και ξεκινάμε με μια πανοραμική ξενάγηση στην πορτογαλική πρωτεύουσα. Αφετηρία μας το **Parque Eduardo VII**, το μεγαλύτερο πάρκο του κέντρου της πόλης: από το επάνω μέρος του έχουμε κυριολεκτικά τη Λισαβόνα «στα πόδια μας».

Θα συνεχίσουμε την περιήγησή μας με την Πλατεία **Marques de Pombal**, ένα από τα πιο διάσημα μνημεία της Λισαβόνας, αφιερωμένη στον Πορτογάλο πρωθυπουργό που ανέλαβε την ανοικοδόμηση της πόλης μετά τον σεισμό του 1755.

Διασχίζοντας την **Avenida da Liberdade** (Λεωφόρο της Ελευθερίας), γνωστή και ως Ηλύσια Πεδία της πορτογαλικής πρωτεύουσας, την πιο σικ και ακριβή της πόλης, θα κατευθυνθούμε προς τους πολυσύχναστους δρόμους της περιοχής **Μπαίξα** (το εμπορικό κέντρο της Λισαβόνας), όπου θα δούμε την πλατεία Rossio.

Συνεχίζοντας την πορεία μας θα περάσουμε από το νεογοθικό ασανσέρ **Santa Justa**, και θα καταλήξουμε στην Πλατεία Εμπορίου, εκεί όπου ο ποταμός Τάγος αγκαλιάζει τη Λισαβόνα.

Η **Praça do Comércio** είναι η μεγαλύτερη πλατεία της Λισαβόνας και μια από τις μεγαλύτερες στην Ευρώπη, το κέντρο ουσιαστικά της Πορτογαλίας, καθώς εδώ βρίσκονται μερικοί από τους σημαντικότερους οργανισμούς της κεντρικής πορτογαλικής κυβέρνησης. Κατά τη διάρκεια της εξερεύνησής μας, θα έχουμε την ευκαιρία να δούμε μερικά από τα ιστορικά κτίρια και μνημεία της πόλης των επτά λόφων, όπως το Parlamento (κοινοβούλιο), τη βασιλική της Estrela, τη γέφυρα 25 de Abril.

Στο τέλος της περιήγησής μας θα καταλήξουμε στην ιστορική περιοχή του **Μπελέμ**, όπου πολλοί θαλασσοπόροι εξερευνητές ξεκίνησαν τα ταξίδια τους. Θα επισκεφθούμε τρία από τα σπουδαιότερα μνημεία της, τον πύργο του Μπελέμ, **το μοναστήρι των Ιερονυμητών** (Mosteiro dos Jerónimos) και το Μνημείο των Ανακαλύψεων (Padrão dos Descobrimentos). Ο Πύργος του Μπελέμ χτίστηκε το 1515 ως φρούριο στην είσοδο του λιμανιού της πόλης και παρουσιάζει στην αρχιτεκτονική του αρκετά μαροκινά στοιχεία. Ο ναός των Ιερονυμητών είναι το εντυπωσιακότερο σύμβολο της πορτογαλικής δύναμης και πλούτου της περιόδου των θαλάσσιων ανακαλύψεων. Εδώ πέρασε το τελευταίο του βράδυ ο Βάσκο ντε Γκάμα, προσευχόμενος για ούριο άνεμο, πριν ξεκινήσει το ταξίδι του προς τις Ινδίες. Επίσης, σήμερα θα



Λισαβόνα



Λισαβόνα



Αλκουμπάσα

επισκεφθούμε και το μουσείο με τις αυτοκρατορικές άμαξες.

Επιστροφή στο ξενοδοχείο μας όπου και θα διανυκτερεύσουμε.

*** Σύμφωνα με τους κανονισμούς του Δημοτικού Συμβουλίου της Λισαβόνας, τα τουριστικά λεωφορεία έχουν ειδικούς χώρους στάθμευσης, επομένως το μεγαλύτερο μέρος της επίσκεψης είναι πανοραμικό. Επίσης, υπάρχουν περιοχές που προσωρινά δεν είναι προσβάσιμες με το πούλμαν λόγω έργων ανάπλασης που πραγματοποιούνται στην πόλη.**

6η ημέρα: ΛΙΣΑΒΟΝΑ – ΣΙΝΤΡΑ – ΚΑΜΠΟ ΝΤΑ ΡΟΚΑ – ΚΑΣΚΑΪΣ – ΕΣΤΟΡΙΛ – ΛΙΣΑΒΟΝΑ

Πρωινή αναχώρηση για μια πολύ ενδιαφέρουσα εκδρομή στα πιο ρομαντικά μέρη της περιοχής της Λισαβόνας. Πρώτος μας σταθμός η πανέμορφη **Σίντρα**, άλλοτε καλοκαιρινός προορισμός των βασιλιάδων, και σήμερα ένας από τους πιο ρομαντικούς τουριστικούς προορισμούς στην Ευρώπη. Εδώ μπορείτε να θαυμάσετε πολλά ιστορικά κτίρια και παλάτια.

Στο κέντρο της παλιάς πόλης της Σίντρα δεσπόζει το μοναδικό ανάκτορο που στέκει εδώ καθ' όλη την ιστορία της Πορτογαλίας, το Παλάτι Νασιονάλ ντε Σίντρα, με τις δύο παράξενες κωνικές καμινάδες να υψώνονται από τη βασιλική κουζίνα (επίσκεψη).

Ανάμεσα στη Σίντρα και το Κασκάις βρίσκεται το ακρωτήριο **Κάμπο ντα Ρόκα** (Cabo da Roca). Είναι το δυτικότερο σημείο της ευρωπαϊκής ηπείρου.

Συνεχίζουμε με δύο από τους πιο δημοφιλείς προορισμούς διακοπών της ευρωπαϊκής ελίτ τον 19ο αιώνα, και καταφύγιο για πλούσιες οικογένειες κατά τη διάρκεια του Β' Παγκοσμίου Πολέμου: τα κοσμικά παραθαλάσσια **Κασκάις** και **Εστοριλ** (γνωστό επίσης και για το καζίνο του).

Επιστροφή στο ξενοδοχείο μας στη Λισαβόνα.

*** Η συγκεκριμένη εκδρομή στη Σίντρα και στο Κασκάις είναι συνήθως προαιρετική στα διάφορα προγράμματα. Στο Versus περιλαμβάνεται ΕΝΤΟΣ της τιμής.**

**** Η επίσκεψη στο ανάκτορο Pena, ψηλά στην κορυφή του λόφου, δεν είναι εφικτή με το γκρουπ και μπορεί να γίνει μόνο ατομικά. Η πρόσβαση γίνεται με ειδικά οχήματα (αστικό λεωφορείο ή ταξί) και η είσοδος με χρονοκράτηση.**

7η ημέρα: ΛΙΣΑΒΟΝΑ – ΜΠΑΤΑΛΙΑ – ΟΥΜΠΙΝΤΟΣ – ΝΑΖΑΡΕ – ΑΛΚΟΥΜΠΑΣΑ – ΛΙΣΑΒΟΝΑ

Ακόμα μια γεμάτη ημέρα μάς περιμένει.

Πρώτος μας σταθμός, το χωριό **Μπατάλια**, όπου θα επισκεφθούμε το μοναστήρι Σάντα Μαρία Ντα Βιτόρια, ένα από τα μεγαλύτερα γοθικού ρυθμού μοναστήρια της Ευρώπης.

Κάμπο ντα Ρόκα



Σίντρα



Εστοριλ



Επίσης σήμερα θα απολαύσουμε τις ομορφιές της επαρχίας και τα γραφικά κοντινά χωριουδάκια, όπως το μεσαιωνικό χωριό **Ούμπιντος**, περιτριγυρισμένο και προφυλαγμένο από τα τείχη του κάστρου που κατασκευάστηκε τον 13ο αιώνα.

Συνεχίζουμε προς τον Ατλαντικό Ωκεανό, όπου θα βρούμε **το ψαροχώρι Ναζαρέ**, όπου πολλοί κάτοικοι συνεχίζουν να φορούν τις παραδοσιακές φορεσιές (προτείνουμε να δοκιμάσετε θαλασσινά ή ψητά ψάρια σε κάποιο από τα πολλά παραλιακά εστιατόρια).

Τέλος, θα επισκεφτούμε ένα ακόμα γραφικό χωριουδάκι την **Αλκουμπάσα**, με ένα από τα μεγαλύτερα γοθικού ρυθμού μοναστήρια της Ευρώπης.

Επιστροφή στο ξενοδοχείο μας στη Λισαβόνα όπου θα διανυκτερεύσουμε.

8^η ημέρα: ΛΙΣΑΒΟΝΑ – Πτήση επιστροφής

Πρωινό στο ξενοδοχείο (check out στις 11:00).

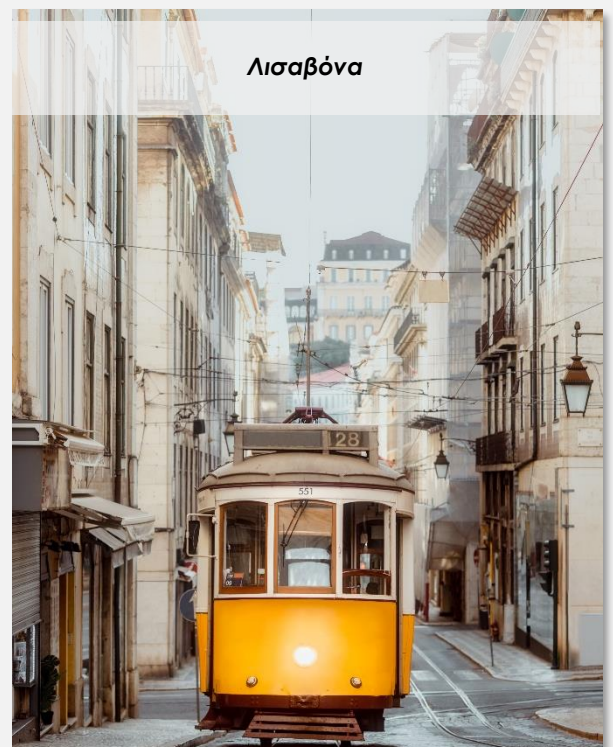
Αργότερα, θα μεταφερθούμε στο αεροδρόμιο της πόλης για να επιβιβαστούμε στη πτήση της επιστροφής μας.

Το παραπάνω πρόγραμμα είναι ενδεικτικό.

Το τελικό ενημερωτικό αποστέλλεται

περίπου 3-5 ημέρες

πριν από την εκάστοτε αναχώρηση.



Τιμοκατάλογος Μνημεία Πορτογαλίας

ΕΝΔΕΙΚΤΙΚΕΣ ΤΙΜΕΣ

Μνημείο	Τιμή	Μειωμένη τιμή	Παρατηρήσεις
Μουσείο των Βασιλικών Αμαξιών	8€	4€	
Εθνικό Παλάτι της Σίντρα	13€	10€	
Κουίντα ντος Λουρίντος Κτήμα Λουρίντος (Οινοποιείο/πάρκο - περιλαμβάνεται γευσιγνωσία κρασιού)	6€	6€	Υπάρχει τρενάκι για όσους δεν μπορούν να περπατήσουν. Η τιμή της υπηρεσίας αυτής είναι 6€.
Μοναστήρι Αλκουμπάσα (Περιστύλιο)	10€	5€	Η επίσκεψη στην εκκλησία (το πιο σημαντικό μέρος του μνημείου) είναι δωρεάν.
Μοναστήρι Μπατάλια (Περιστύλιο)	10€	5€	Η επίσκεψη στην εκκλησία (το πιο σημαντικό μέρος του μνημείου) είναι δωρεάν.
Κάστρο/ Μοναστήρι του Χριστού - Τομάρ	10€	5€	
Πανεπιστήμιο της Κοΐμπρα	13,50€	11€	Η επίσκεψη στον εξωτερικό χώρο του Πανεπιστημίου (ιστορικό μέρος) είναι δωρεάν. Η επίσκεψη στη βιβλιοθήκη εξαρτάται από τη διαθεσιμότητα των εισιτηρίων.
Πόρτο - Εκκλησία, Μουσείο και κατακόμβες Σαν Φρανσίσκο	10€	10€	
Πόρτο - Μέγαρο Μπόλσα Χρηματιστήριο του Πόρτο	12€	7,50€	

**** Super Τιμή ****
για τις 11 πρώτες συμμετοχές

ΔΩΡΕΑΝ

Αποκλειστική ταξιδιωτική ασφάλεια του Versus travel με καλύψεις για τον κορωνοϊό πριν και μετά το ταξίδι αλλά και για καραντίνα κατά τη διάρκεια του ταξιδιού.
Νιώστε απόλυτα προστατευμένοι, όπως σας έχουμε συνηθίσει.

ΠΡΟΣΟΧΗ!

Στο Versus Travel οι ταξιδιώτες έχουν προκαθορισμένο συνολικό κόστος από την αναχώρησή τους. Γι' αυτό και περιλαμβάνονται στην τελική τιμή:
Φόροι πόλεων, checkpoints, φιλοδωρήματα, αχθοφορικά όπου είναι δυνατόν.
Δεν πληρώνετε τίποτα από αυτά τοπικά, όπως συνηθώς συμβαίνει.

ΑΤΟΜΟ ΣΕ ΔΙΚΛΙΝΟ



Από Αθήνα



Από Θεσσαλονίκη*



Από Λάρνακα**

ΑΝΑΧΩΡΗΣΗ 2024: 19.06

8 ημέρες με 7 διανυκτερεύσεις, πτήσεις με Lufthansa

1.049 €

1.269 €

Παρέχεται έκπτωση **-40€** για κρατήσεις
ΕΩΣ ΚΑΙ 1 μήνα πριν την αναχώρηση

1.679 €

Με τους φόρους

Επιβάρυνση μονόκλινου: + 520 €

Έως 12 άτοκες μηνιαίες δόσεις

*** Αναχωρήσεις από Θεσσαλονίκη**

Η διαφορά στην τιμή οφείλεται στο εσωτερικό εισιτήριο **Θεσσαλονίκη-Αθήνα-Θεσσαλονίκη**. Εφόσον επιθυμείτε μπορείτε να αποφύγετε το κόστος αυτό μεταβαίνοντας στην Αθήνα με δικά σας μέσα. **Δεν απαιτούνται διανυκτερεύσεις στην Αθήνα.**

**** Αναχωρήσεις από Λάρνακα**

Στις αναχωρήσεις από Λάρνακα **περιλαμβάνεται το αεροπορικό εισιτήριο Λάρνακα - Αθήνα - Λάρνακα** οι ώρες του οποίου και οι αεροπορική εταιρεία επιβεβαιώνονται τη στιγμή της κράτησης, κατόπιν διαθεσιμότητας. Σύμφωνα με τις πτήσεις αν απαιτούνται διανυκτερεύσεις στην Αθήνα και θέλετε να φροντίσουμε εμείς για τη διαμονή σας στην Αθήνα δείτε τις προνομιακές τιμές του "StopoverAthens" από 50 € το άτομο με μεταφορές.

Περιλαμβάνονται

- Αεροπορικά εισιτήρια οικονομικής θέσης.
- Διαμονή σε εξαιρετικά ξενοδοχεία 4* και 5*.
- Πρωινό καθημερινά.
- Όλες οι μεταφορές, οι μετακινήσεις και οι ξεναγήσεις, όπως αναγράφονται στο πρόγραμμα.
- Με εκδρομή στη Σίντρα και στο Κασκάις ENTOΣ της τιμής (και όχι προαιρετική, όπως σε άλλα προγράμματα).
- Με τον Εθνικό Δρυμό του Μπουσάκο.
- Μόνο στο Versus εξειδικευμένος αρχηγός στην Πορτογαλία.
- Οι φόροι των πόλεων και των ξενοδοχείων καθώς και τα φιλοδωρήματα των οδηγών περιλαμβάνονται στην τελική τιμή και δεν πληρώνονται τοπικά, όπως συμβαίνει συνήθως.
- Ασφάλεια αστικής ευθύνης.

Αναχωρήσεις από Κύπρο

- Στις αναχωρήσεις από Λάρνακα περιλαμβάνονται οι φόροι, ο επίναυλος καυσίμων, τα φιλοδωρήματα των οδηγών, τα αχθοφορικά (όπου είναι δυνατόν), και η ειδική κυπριακή επιπλέον ταξιδιωτική ασφάλεια χωρίς επιβάρυνση (ζητήστε μας τι περιλαμβάνει) εκτός από:
- Είσοδοι σε μουσεία και αξιοθέατα.
- Ποτά και γεύματα άλλα πλην του πρωινού.

Δεν περιλαμβάνονται

(δεν ισχύει για τις αναχωρήσεις από την Κύπρο)

- Φόροι αεροδρομίων, επιβάρυνση καυσίμων, check points, φιλοδωρήματα, αχθοφορικά & επιπλέον πακέτο ασφάλειας, τα οποία καταβάλλονται υποχρεωτικά στην Αθήνα. Επιπλέον πακέτο ασφάλειας (ατυχήματος, απώλειας αποσκευών, δαπάνες επαναπατριsmού λόγω ατυχήματος ή ασθένειας, δαπάνες για έξοδα επέκτασης ταξιδιού λόγω ατυχήματος, δαπάνες για έξοδα επίσκεψης συγγενούς στο εξωτερικό, δαπάνες για επείγουσα επιστροφή στην Ελλάδα, απώλεια ταξιδιωτικών εγγράφων και έξτρα καλύψεων όπως ιατροφαρμακευτικές και νοσοκομειακές δαπάνες, ασφάλεια προκαταβολής κ.ά.). Ζητήστε πληροφορίες από το τμήμα κρατήσεων για την ακριβή περιγραφή των καλύψεων, το ύψος για την κάθε μια κάλυψη και τους όρους των καλύψεων για αποφυγή παρεξηγήσεων: **€380**
- Είσοδοι σε μουσεία και αξιοθέατα.
- Ποτά και γεύματα άλλα πλην του πρωινού.
- Έξοδα προσωπικής φύσεως.

ΤΙ ΠΡΕΠΕΙ ΝΑ ΓΝΩΡΙΖΕΤΕ ΠΡΙΝ ΤΑΞΙΔΕΨΕΤΕ:

- Η ταυτότητά σας πρέπει να είναι της τελευταίας 15ετίας. Αν ταξιδέψετε με διαβατήριο, θα πρέπει να είναι σε ισχύ μέχρι και την ημερομηνία επιστροφής.
- Το γραφείο μας δεν φέρει καμία ευθύνη για οποιοδήποτε πρόβλημα λόγω μη ανανέωσης του διαβατηρίου σας ή παλαιάς έκδοσης ταυτότητα.
- Οι ταξιδιώτες μη ελληνικής υπηκοότητας ή οι κάτοχοι μη ελληνικών διαβατηρίων οφείλουν να ενημερώσουν τις πωλήσεις τη στιγμή της κράτησής τους και να επικοινωνούν κατ' ιδίαν με την πρεσβεία της χώρας στην οποία επιθυμούν να ταξιδέψουν, προκειμένου να πληροφορηθούν τα όποια διαδικαστικά για την έκδοση βίζας, εφόσον αυτή απαιτείται. Το Versus Travel δεν φέρει καμία ευθύνη για τυχόν πρόβλημα που ενδεχομένως παρουσιαστεί σε κάποιο αεροδρόμιο.
- Με την κράτησή σας, παρακαλώ να δηλώνετε στον ταξιδιωτικό σας σύμβουλο αν θέλετε διπλό κρεβάτι ή δύο μονά για να μπορεί να ζητηθεί από το ξενοδοχείο **(το ζητάμε από το ξενοδοχείο, μπαίνει ως προτεραιότητα και δίνεται κατόπιν διαθεσιμότητας του ιδίου)**. Το γραφείο ουδεμία ευθύνη φέρει. Επίσης μας ενημερώνετε αν υπάρχει κάποια αλλεργία ή διατροφική συνήθεια ή οτιδήποτε άλλο χρειάζεται να γνωρίζουμε για την καλύτερη διεξαγωγή του προγράμματος, π.χ. κάποιο κινητικό πρόβλημα κ.λπ. Σε περίπτωση κάποιων ειδικών request στη διατροφή, π.χ. χωρίς λακτόζη, γλουτένη κ.λπ., δεν είναι σίγουρο ότι το ξενοδοχείο μπορεί να το παρέχει.
- Συμμετοχή στην εκδρομή σημαίνει ότι έχετε διαβάσει το παρόν πρόγραμμα, το έχετε κατανοήσει και συμφωνείτε με τα αναγραφόμενα, και ότι αναντίρρητα αποδέχεστε τους όρους συμμετοχής που αναγράφονται στα έντυπά μας και στην ιστοσελίδα μας στο ίντερνετ. Αν θέλετε να διαβάσετε τους όρους συμμετοχής, παρακαλούμε ζητήστε να σας αποσταλούν.

Πώς γίνεται η κράτησή σας

Η κράτησή σας πραγματοποιείται είτε ηλεκτρονικά στο www.versustravel.eu, είτε στα γραφεία μας τηλεφωνικά ή με φυσική παρουσία, με τα πλήρη στοιχεία σας (διεύθυνση με ταχυδρομικό κώδικα, τηλέφωνα, e-mail κ.λπ.).

Το e-mail σας είναι για εμάς ιδιαίτερα σημαντικό, γιατί μας δίνεται η δυνατότητα να σας στέλνουμε μικρά ή μεγάλα μυστικά προετοιμασίας που έχουμε εδώ και χρόνια συλλέξει.

Με την κράτησή σας προσκομίστε στο e-mail data@versustravel.eu ή με φυσική παρουσία στα γραφεία μας φωτοτυπία του διαβατηρίου σας και τη σύμβαση ταξιδιού υπογεγραμμένη. **Χωρίς αυτά** δεν είναι έγκυρη η κράτησή σας και δεν είναι δυνατή η ασφάλεια της προκαταβολής που περιλαμβάνει το Versus στα προγράμματά του. Σας παρακαλούμε να μη χρησιμοποιείτε το φαξ για την αποστολή του διαβατηρίου σας, μια και δεν είναι ευκρινή όλα τα πεδία του.

Η οριστικοποίηση της κράτησής σας, καθώς και των εκάστοτε προσφορών μας, γίνεται με κατάθεση της προκαταβολής (πρέπει να έχει προηγηθεί η δήλωση συμμετοχής σας). Η προκαταβολή για το συγκεκριμένο ταξίδι ορίζεται στα 350 €.

Σας παρακαλούμε δηλώστε ως αιτιολογία της κατάθεσης το ονοματεπώνυμο ενός από τα άτομα που ταξιδεύει, έτσι ώστε το ποσό να αντιστοιχιστεί στη δική σας κράτηση.

Πληρωμές μπορούν να γίνονται και στα γραφεία μας με μετρητά ή με πιστωτικές κάρτες. Στην περίπτωση χρήσης πιστωτικής κάρτας, για την προκαταβολή η χρέωση αυτής γίνεται εφάπαξ.

12-18 ΑΤΟΚΕΣ ΔΟΣΕΙΣ

Το υπόλοιπο μπορεί να αποπληρωθεί και με 12-18 ΑΤΟΚΕΣ ΔΟΣΕΙΣ, με χρήση πιστωτικής κάρτας (Πρόγραμμα έως 18 άτοκες δόσεις για ταξίδια κόστους άνω των 2.500€, συμπεριλαμβανομένων των φόρων. Για ποσά μικρότερα των 2.500€ γίνονται μέχρι και 12 άτοκες δόσεις). Ενημερωθείτε έγκαιρα από τον ταξιδιωτικό σας σύμβουλο για τις πιστωτικές κάρτες που συμμετέχουν στο πρόγραμμα άτοκων δόσεων και ελέγχετε με την τράπεζά σας το ημερήσιο πιστωτικό όριο συναλλαγών της κάρτας σας.

Πληρωμές με πιστωτική κάρτα μπορούν να γίνουν και ηλεκτρονικά, συμπληρώνοντας μια ειδική αίτηση που μπορούμε να σας αποστείλουμε.

Αριθμοί Λογαριασμών Καταθέσεων

ALPHA BANK:

126 00 23 20 0026 60

IBAN: GR82 0140 1260 1260 0232 0002 660

ΕΘΝΙΚΗ ΤΡΑΠΕΖΑ:

702 48 48 96 95

IBAN: GR08 0110 7020 0000 702 4848 9695

EUROBANK:

0026 0059 49 0200 45 55 61

IBAN: GR120 2600 59 0000 4902 0045 5561

ΠΕΙΡΑΙΩΣ:

5102 - 071578 – 793

IBAN: GR65 0172 1020 0051 0207 1578 793

Όλα εμφανίζουν την επωνυμία **Versus Travel**

ΑΠΑΡΑΙΤΗΤΩΣ ΑΝΑΦΕΡΕΤΕ ΣΤΗΝ ΑΙΤΙΟΛΟΓΙΑ ΤΟ ΟΝΟΜΑΤΕΠΩΝΥΜΟ ΣΑΣ ΚΑΙ ΠΡΟΟΡΙΣΜΟ, με σκοπό να

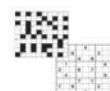
καταχωρηθεί η κράτησή σας και στη συνέχεια το ποσό της κατάθεσής σας στο φάκελό σας. Παρακαλούμε μην παραλείψετε να μας ενημερώσετε.

Για την αποφυγή κάθε τάλαιπωρίας σας, παρακαλούμε ελέγχετε το ημερήσιο πιστωτικό όριο συναλλαγών των πιστωτικών και χρεωστικών καρτών σας, πριν προβείτε στην όποια συναλλαγή με το Versus Travel.

Versus Gifts & Accessories

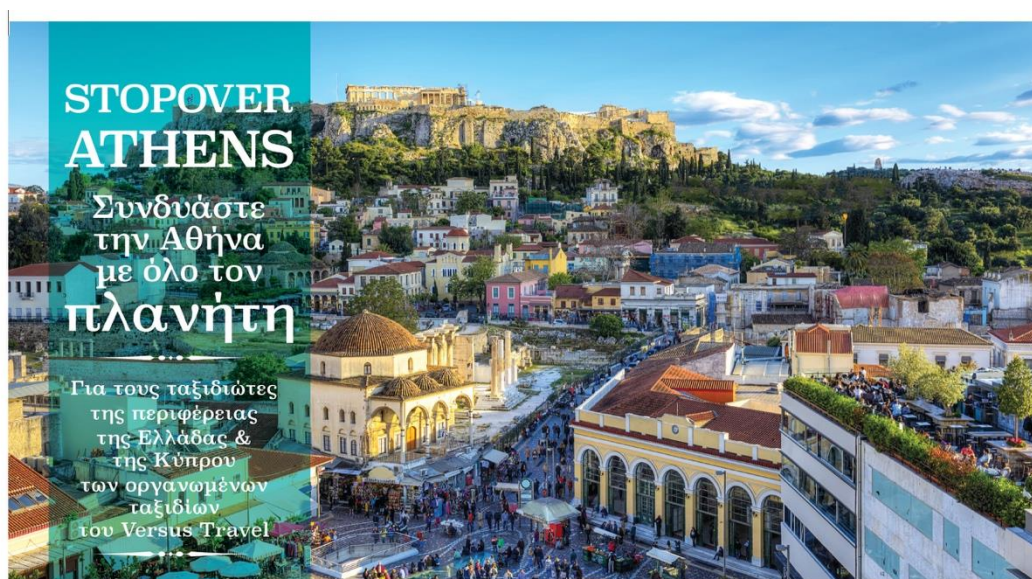
Για τα 20 χρόνια λειτουργίας του, το Versus Travel προσφέρει δωρεάν στους ταξιδιώτες του:

1. Νέα μοντέρνα tags πολυτελείας, που δεν θα τα αποχωρίζεστε από τα ταξίδια σας
2. Travel kit με Sudoku, σταυρόλεξα, παιχνίδια γνώσεων, λογικής και παρατηρητικότητας, για να περνάει εύκολα η ώρα σας στο αεροπλάνο
3. Στυλό



ΔΩΡΕΑΝ ΤΑΞΙΔΙΩΤΙΚΟΙ ΟΔΗΓΟΙ VERSUS

Το Versus Travel, προσπαθώντας να καλύψει το κενό της ελληνικής αγοράς σε ταξιδιωτικούς οδηγούς στην ελληνική γλώσσα για τις χώρες που επισκέπτεται, εγκαινιάζει την έκδοση μιας σειράς ποιοτικών ταξιδιωτικών βιβλίων - οδηγών (προϊόν της μεγάλης μας ταξιδιωτικής εμπειρίας), που προσφέρονται δωρεάν στους ταξιδιώτες της κάθε εκδρομής.



VERSUS North



VERSUS TRAVEL Cyprus



2 διανυκτερεύσεις, μία στο πήγαινε και μία στο έλα στο ξενοδοχείο TITANIA ή παρόμοιο, με πρωινό & 4 μεταφορές από, προς το αεροδρόμιο.

ΤΥΠΟΣ ΔΩΜΑΤΙΟΥ	01.11.2023-28.02.2024	01.03.2024-31.03.2024	01.04-30.04.2024 01.07-31.08.2024	01.05-30.06.2024 01.09-31.10.2024
ΔΙΚΛΙΝΟ	198€	205€	190€	215€
ΤΡΙΚΛΙΝΟ	178€	190€	147€	164€
ΜΟΝΟΚΛΙΝΟ	326€	370€	350€	390€

2 διανυκτερεύσεις, μία στο πήγαινε και μία στο έλα, στο ξενοδοχείο HOLIDAY INN, πλησίον του αεροδρομίου. Το ξενοδοχείο διαθέτει δωρεάν Shuttle Bus ανά 1 ώρα από, προς το αεροδρόμιο.

ΤΥΠΟΣ ΔΩΜΑΤΙΟΥ	01.11.2023 - 31.03.2024
ΔΙΚΛΙΝΟ	130€
ΜΟΝΟΚΛΙΝΟ	240€

2 διανυκτερεύσεις, μία στο πήγαινε και μία στα ATHENAEUM HOTELS (PALACE, GRAND, SMART) με πρωινό & 4 μεταφορές από, προς το αεροδρόμιο.

ΤΥΠΟΣ ΔΩΜΑΤΙΟΥ	01.11.2023-31.03.2024	01.04.2024-30.04.2024	01.05.2024-31.10.2024
ΔΙΚΛΙΝΟ	165€	160€	180€
ΤΡΙΚΛΙΝΟ	158€	126€	144€
ΜΟΝΟΚΛΙΝΟ	305€	310€	350€

Σημειώσεις:

- Η παραπάνω προσφορά ισχύει μόνο εάν ο ταξιδιώτης συμμετέχει σε οργανωμένο ταξίδι και μέχρι εξαντλήσεως των δωμάτων. Υπάρχει δυνατότητα επιλογής και άλλων ξενοδοχείων. Μπορείτε εάν θέλετε να προσθέσετε και άλλες διανυκτερεύσεις στην Αθήνα.
- Στις τιμές δεν συμπεριλαμβάνεται ο φόρος διαμονής. Η χρέωση για τα 4* θα είναι 3 € το δωμάτιο την ημέρα πληρωτέα απευθείας από τον πελάτη στο ξενοδοχείο.

Ο διαφορετικός κόσμος του Versus

Οι καινοτομίες που ανέτρεψαν τα ταξιδιωτικά δεδομένα

Το ταξίδι είναι ένας άλλος τρόπος για να βλέπουμε τα πράγματα. Αλλάζουμε μέσα μας όταν ταξιδεύουμε, όταν αλλάζουν οι γεωγραφικές μας συντεταγμένες.

Ενάντια στην απλώς διεκπεραιωτική αντίληψη της ελληνικής αγοράς, το Versus Travel έχει εισαγάγει πρωτοποριακές υπηρεσίες και παροχές, επενδύσεις που επιστρέφουν σε εσάς. Μερικές από αυτές αναδεικνύουν τον διαφορετικό κόσμο του Versus και είναι καινοτόμες και σε ευρωπαϊκό επίπεδο.

Πάντα υπό την προστασία μας

- **Ταξιδιωτικοί οδηγοί στα Ελληνικά, από τις εκδόσεις του Versus, δωρεάν για τους ταξιδιώτες μας – κάτι που έλειπε από την ελληνική αγορά.**

Πρόκειται για ταξιδιωτικούς οδηγούς που αφορούν όλους τους εξωτικούς και ευρωπαϊκούς προορισμούς. Εσωκλείουμε σε αυτούς τη γνώση μας στους προορισμούς, το μεράκι μας και την επιθυμία μας να απολαμβάνει ο ταξιδιώτης αυτά που του αξίζουν.

- Versus Club, η πρώτη ταξιδιωτική λέσχη στην Ελλάδα, μια πρωτοποριακή ιδέα του Versus που εδώ και περίπου μία δεκαετία αποτελεί το ταξιδιωτικό στέκι της Αθήνας (Λ. Συγγρού 61, 5ος και 6ος όροφος). Δωρεάν συμμετοχή.

Μια μικρή θεατρική σκηνή, με σκηνικά αλλά και πολυδιάστατες εκδηλώσεις γενικού ενδιαφέροντος, που ξεφεύγουν πολύ από το πλαίσιο της στεγνής παρουσίασης ενός προορισμού με εμπορικό σκοπό.

Το Versus Club, με ιδιαίτερες θεματικές βραδιές και επιπλέον γεύσεις και μουσικές, απογειώνει τη διάθεση, ιχνηλατώντας νοερά το ελληνικό και παγκόσμιο ανάγλυφο, με προσκεκλημένους δημοσιογράφους, συγγραφείς, εισηγητές από τον χώρο των τεχνών, των επιστημών και των γραμμάτων, ηθοποιούς, καθηγητές πανεπιστημίου αλλά και αντιπροσώπους πρεσβειών.

Στο Versus Club αποδεικνύονται η αγάπη και η φροντίδα του Versus, μέσα από την «ταξιδιωτική σκηνή της Τετάρτης», όπου γινόμαστε όλοι μια παρέα. **Οι βραδιές είναι δωρεάν για τους ταξιδιώτες και κλείνουν στον 6ο όροφο με κρασάκι και κουβεντούλα, με θέα την Ακρόπολη, σε ένα lounge bar αεροδρομίου που έχουμε διαμορφώσει** (απαραίτητη δήλωση συμμετοχής). Δείτε τες στο versustravel.eu.

Σας περιμένουμε...

- **Μεγάλες εκδηλώσεις, προσφορά του Versus Travel**

Πραγματοποίηση μεγάλων εκδηλώσεων, μοναδικών για τον τομέα του τουρισμού στην Ελλάδα, που μας έφεραν πιο κοντά και μας χάρισαν στιγμές που ποτέ δεν θα ξεχάσουμε (ίδρυση του Versus Club – εκδήλωση στο Ledra Marriott, 15 χρόνια του Versus – εκδήλωση στο περιστύλιο του Ζαπτείου Μεγάρου, ίδρυση του Versus Travel στη Θεσσαλονίκη – εκδήλωση στο ξενοδοχείο «Porto Palace», 20 χρόνια Versus – εκδήλωση-πάρτι στο Στάδιο Ειρήνης και Φιλίας, εκδήλωση-παράσταση στο «Παλλάς» με τον αξεπέραστο Γιάννη Ζουγανέλη). Για εμάς ο ταξιδιώτης είναι στο κέντρο του ενδιαφέροντος και της αγάπης μας.

- **Επιπλέον ταξιδιωτική ασφάλεια και παροχές υγείας**

Το **Versus Travel** ασφαλίζει τους ταξιδιώτες του με επιπλέον ταξιδιωτική ασφάλεια ατυχήματος και άλλων καλύψεων κατά τη διάρκεια του ταξιδιού αλλά και της προκαταβολής σας σε περίπτωση που δεν καταφέρετε να πραγματοποιήσετε το ταξίδι σας. Αυτή είναι μια ασφάλεια επιπλέον της ασφάλειας αστικής ευθύνης που όλα τα τουριστικά γραφεία είναι υποχρεωμένα να παρέχουν. Είναι ταξιδιωτική ασφάλεια που την περιλαμβάνουμε στην τελική τιμή χωρίς επιπλέον χρέωση. Ζητήστε μας το έγγραφο που αναφέρει τις περιπτώσεις τις οποίες καλύπτει.

- **Άτοκες δόσεις**

Το ταξιδιωτικό σας όνειρο γίνεται ακόμα πιο προσίπο με τη δυνατότητα αποπληρωμής όλων των ταξιδιών μας με άτοκες δόσεις (έως και 18).

- **Versus gifts και απασχόληση στο αεροπλάνο**

1. Travel kit εκδόσεως Versus, με sudoku, σταυρόλεξα, παιχνίδια γνώσεων, λογικής και παρατηρητικότητας, για να περνάει ευχάριστα η ώρα σας κατά τη διάρκεια της πτήσης σας.
2. Νέα μοντέρνα tags πολυτελείας, που δεν θα τα αποχωρίζεστε από τα ταξίδια σας.
3. Στυλό.

- **Ενημερωτικές συγκεντρώσεις πριν από κάθε εκδρομή – Versus Live**

Στον χώρο του Versus Club, στη Λεωφόρο Συγγρού, πραγματοποιούνται οι ενημερωτικές συγκεντρώσεις πριν από την αναχώρηση κάθε εκδρομής. Εκεί οι ταξιδιώτες συναντούν τον αρχηγό τους, ο οποίος τους δίνει «κατευθυντήριες οδηγίες». Επιπλέον, μέσω του συστήματος Versus Live μπορούν και οι ταξιδιώτες της Περιφέρειας και της Κύπρου να παρακολουθούν τις συγκεντρώσεις αυτές μέσα από τον υπολογιστή τους.

- **Πρακτικές οδηγίες και συμβουλές – Μυστικά χρόνων στη διάθεσή σας**

Έπειτα από εμπειρία πολλών χρόνων έχουμε καταφέρει να συγκεντρώσουμε μυστικά και συμβουλές για την καλύτερη προετοιμασία σας, άρα και απόλαυση του ταξιδιού σας, σε ειδικό φυλλάδιο που μπορείτε να λάβετε ηλεκτρονικά. Το Versus Travel δεν αφήνει τίποτα στην τύχη του.

Το ταξίδι με το Versus – Μια διαφορετική αντίληψη

Εξασφαλισμένες αναχωρήσεις

...εσείς θα το ρισκάρετε;

Το Versus Travel έχει εξασφαλίσει και προπληρώσει χιλιάδες θέσεις, πάντα με τις καλύτερες εταιρείες και πτήσεις, με αποτέλεσμα όχι μόνο την καλύτερη τιμή για εσάς, αλλά και εξασφαλισμένες αναχωρήσεις. Οι ταξιδιώτες λένε πως «αν μια εκδρομή δεν πραγματοποιηθεί στο Versus Travel, δεν πραγματοποιείται πουθενά». Με τη μεγάλη συμμετοχή, την αγάπη και τη στήριξη των φίλων του το Versus Travel έχει **τα μικρότερα ποσοστά ακύρωσης εκδρομών**. Αν δεν θέλετε να βιώσετε απογοητεύσεις και ακυρώσεις της τελευταίας στιγμής, που θέτουν σε κίνδυνο τις διακοπές σας, επιλέξτε ένα από τα ταξίδια μας και απλώς ετοιμάστε βαλίτσες...

«Διαβασμένοι» αρχηγοί

Ο σωστός αρχηγός δίνει προστιθέμενη αξία σε ένα ήδη καλά οργανωμένο ταξίδι. Είναι αυτός που μαζί με το εμπειριστατωμένο πρόγραμμα θα σας μυήσει στα μυστικά του προορισμού. Αν δεν θέλετε ο αρχηγός σας να παραμένει αμίλητος σε μια γωνιά ή εσείς να ξέρετε περισσότερα από αυτόν, επιλέξτε ένα ταξίδι του Versus Travel. Όλοι πλέον γνωρίζουν ότι το Versus έχει την πιο εξειδικευμένη ομάδα Ελλήνων αρχηγών. Εσείς γιατί να το ρισκάρετε;

Τα προγράμματά μας – Αποκλειστικές εμπειρίες ζωής – Επιτόπια έρευνα – Διεύρυνση προορισμών

Διαβάστε προσεκτικά την παράγραφο «Η διαφορετικότητα του Versus» που υπάρχει σε κάθε ταξίδι, για να βρείτε μερικά από τα στοιχεία που κάνουν το κάθε πρόγραμμα ξεχωριστό. Ενάντια στο πνεύμα των περικοπών των ημερών, το Versus προσφέρει πλουσιοπάροχα προγράμματα, δίνοντας έμφαση σε ουσιαστικές εμπειρίες που θα συντροφεύουν τη ζωή σας. Δεν αρκούμαστε στο να χαράσσουμε γραμμές στον χάρτη, θέλουμε να τις διερευνούμε προσωπικά. Ταξιδεύουμε συνεχώς, ελέγχουμε μόνοι μας τα ξενοδοχεία και τις υπηρεσίες σε σημεία που δεν τα βάζει ο νους σας και δεν καταφεύγουμε στην εύκολη οδό αναζήτησης πληροφοριών αποκλειστικά και μόνο από το Ίντερνετ. Εντάσσουμε έτσι ό,τι πιο καινούργιο και ενδιαφέρον έχει ένας τόπος, διαμορφώνοντας μία από τις πιο εξειδικευμένες

συλλογές ταξιδιών στον ευρωπαϊκό χώρο, μεγαλύτερη ακόμα και από διοργανωτές ταξιδιών μεγάλων πληθυσμιακά ευρωπαϊκών χωρών. Από τα λουλουδένια χαλιά του Καθολικού Πάσχα στη Γουατεμάλα μέχρι μια διανυκτέρευση κάτω από τα αστέρια στην Ιορδανία προσφέρουμε διαρκώς εμπειρίες ζωής που θα βρείτε μόνο στο Versus!

Ολοκληρωμένο κόστος, πληρωτέο εδώ

Όχι κρυμμένα κόστη, όχι υποχρεωτικές πληρωμές εκτός Ελλάδας ή Κύπρου (εκτός ελαχίστων αναγκαστικών εξαιρέσεων), όχι προαιρετικές εκδρομές και κενές ημέρες (εκτός από τις αναγκαστικές ελεύθερες ημέρες κατά την επίσκεψη πόλεων). Στην τελική τιμή περιλαμβάνονται φόροι, φιλοδωρήματα, και χρεώσεις αποσκευών (όπου υπάρχουν), φόροι ξενοδοχείων και πόλεων. Τίποτε από αυτά δεν πληρώνεται τοπικά. Χαλαρώστε και απολαύστε το ταξίδι σας.

Οι πιο ανταγωνιστικές τιμές

Πολεμάμε με πάθος για την πιο ανταγωνιστική τιμή. Αυτό το οφείλουμε στους ταξιδιώτες μας, λόγω της τεράστιας συμμετοχής τους στα ταξίδια μας, που γίνεται και η διαπραγματευτική μας δύναμη για τις αεροπορικές εταιρείες και τους τοπικούς προμηθευτές. Θα διαπιστώσετε ότι πολλές φορές οι τιμές μας για τα ίδια ταξίδια μειώνονται (πάντα με τις ποιοτικότερες υπηρεσίες). Εμείς δεν «κουτσουρεύουμε» τα προγράμματά μας προκειμένου να έχουμε καλύτερες τιμές, όπως προστάζει η «νέα μόδα». Επιλέξαμε τον άλλο δρόμο: **πλουσιότερα προγράμματα και καλύτερες τιμές**. Έτσι έχουμε συνηθίσει και έτσι πράττουμε.

Exploring The World Secret Treasures

Οι ταξιδιώτες γνωρίζουν ότι στο Versus Travel θα βρουν πρωτοποριακά, σπάνια ταξίδια στους κρυμμένους θησαυρούς του πλανήτη μας, σε προορισμούς που πρώτη φορά πραγματοποιούνται, στα τελευταία σύνορα του κόσμου μας, σε πανάρχαιους πολιτισμούς, σε απομονωμένες φυλές, στα φυσικά θαύματα του πλανήτη μας αλλά και σε μυστήρια για τα οποία αξίζει να ταξιδέψουμε. Το Versus Travel έκανε προσιτό το εξωτικό ταξίδι στον Έλληνα ταξιδιώτη, αλλά παράλληλα καθιέρωσε το πολιτιστικό εξειδικευμένο ταξίδι στην Ελλάδα και στην υπόλοιπη Ευρώπη.

Χαλαρώστε & απολαύστε το ταξίδι σας

Είστε στα χέρια του μεγαλύτερου ταξιδιωτικού οργανισμού, που δεν αφήνει τίποτα στην τύχη του...

20 χρόνια εμπειρίας, χιλιάδες ευχαριστημένοι ταξιδιώτες

Πάθος για ποιότητα υπηρεσιών και σωστά οργανωμένα ταξίδια που δημιουργούν χιλιάδες ευχαριστημένους ταξιδιώτες. Δείτε τις εντυπώσεις των ταξιδιωτών στο σάιτ μας.

Η μεγαλύτερη ταξιδιωτική παρέα, η ασφάλεια και το ανθρώπινο πρόσωπο του Versus Travel

Οι ταξιδιώτες έχουν την ασφάλεια και τη φροντίδα του Versus, που θα μεριμνήσει για ό,τι απρόβλεπτο και αν συμβεί – κάτι που το έχει αποδείξει αμέτρητες φορές. Πάνω από όλα, όμως, οι ταξιδιώτες νιώθουν σε κάθε επαφή μαζί μας το ανθρώπινο πρόσωπο του Versus. Τίποτα εδώ δεν είναι στημένο, ούτε εμπορευματοποιημένο. Τα πάντα πηγάζουν από γνήσιο μεράκι και αληθινή κατάθεση ψυχής. Οι ταξιδιωτικοί μας σύμβουλοι, οι πιο έμπειροι και εξειδικευμένοι της ελληνικής αγοράς, είναι δίπλα σας, με έμπειρες προτάσεις σε κάθε απορία και ανάγκη σας.

Πρώτοι με διαφορά – Υπηρεσίες με διεθνείς αναγνωρίσεις

Το Versus Travel είναι με χειροπιαστά νούμερα ο πρώτος και με μεγάλη διαφορά tour operator της ελληνικής αγοράς. Αυτό πιστοποιούν οι βραβεύσεις και οι διακρίσεις μας από την Qatar Airways, την Iberia, τη Hattta, αλλά και από πρωτιές σε πολλές αεροπορικές εταιρείες, όπως στη Lufthansa, στη Swiss Airways, στην Air France, στην KLM, στην British Airways, στην Turkish Airlines, καθώς και από πολλούς τουριστικούς οργανισμούς διαφόρων χωρών, όπως του Περού, της Κίνας, της Ινδίας, του Βιετνάμ κ.ά.

Ενημερωμένο σάιτ στο Ίντερνετ – Κρατήσεις online

Αναπτύξαμε πρωτοποριακό, πλούσιο, ενημερωτικό σάιτ και σύστημα online κρατήσεων στο Ίντερνετ για κρατήσεις με επιπλέον έκπτωση 24 ώρες το 24ωρο.

➤ Εξειδικευμένα τμήματα

Το **Versus Travel** διαθέτει εξειδικευμένα τμήματα

- για **οργανωμένα και ατομικά ταξίδια σε όλο τον κόσμο** (Ευρώπη, Ασία, Αφρική, Βόρεια και Νότια Αμερική, Αυστραλία - Ωκεανία, πολικές περιοχές),
- για **ταξίδια στη Μεσόγειο και τη Μέση Ανατολή**: το ιδιαίτερο τμήμα Mediterraneo Plus,
- για **ταξίδια στην Ελλάδα με τις καινοτόμες δημοφιλείς διαδρομές του Versus στη χώρα μας**,
- για **κρουαζιέρες** με τα πιο έμπειρα στελέχη της αγοράς,
- για **γαμήλια ταξίδια**: το τμήμα Versus Romantic,
- για **εξερευνητικά ταξίδια και ειδικές αποστολές**: το τμήμα Exploring the World,
- για **επαγγελματικά, εταιρικά ταξίδια κινήτρων, ταξίδια συλλόγων**: το τμήμα Versus Business,
- για **«πολυτελή» ταξίδια**: το τμήμα Versus Exclusive,
- για **θεματικά ταξίδια πολιτισμού, γεύσης αλλά και περιπέτειας**.

Από το πιο κοντινό και οικείο αιγαιοπελαγίτικο νησί έως την κρουαζιέρα στην Ανταρκτική η εταιρεία μας καλύπτει με επιτυχία όλο το φάσμα των τουριστικών υπηρεσιών.

VERSUS TRAVEL

Καλώς ήρθατε στον πλανήτη μας

«Η ζωή είναι στιγμές...

Για τις πιο ταξιδιάρικες από αυτές επιλέγετε το Versus Travel.

Σας ευχαριστούμε! Εμείς θα συνεχίζουμε να ανοίγουμε δρόμους για εσάς, όπως σας αξίζει!»

Ευάγγελος Π. Κασιμίχας



Μαζί γνωρίζουμε τη γη, μαζί σχεδιάζουμε το ταξίδι!