



Οι κρυφές ομορφιές της Νότιας Κίνας

Ζήστε την ταινία Avatar στην επαρχία Χουνάν

Γνωρίστε τους παράξενους οικισμούς της φυλής Χάκκα στην επαρχία Φουτζιάν

Αναχωρήσεις : 26/05, 23/06, 14/07, 11/08, 25/08, 15/09, 20/10, 17/11 12, 14, Ημέρες
20/05, 18/06, 08/07, 05/08, 19/08, 09/09, 14/10, 11/11 18, 20 Ημέρες

Ένα πρωτοποριακό ταξίδι-οδοιπορικό σε άγνωστες γωνιές της Νότιας Κίνας, που κινούνται σε ρυθμούς περασμένων εποχών, μακριά από την ιλιγγιώδη ανάπτυξη των μεγαλουπόλεων. Η Κίνα είναι ένα πολυφυλετικό κράτος με πληθυσμούς ιδιαίτερης κουλτούρας, παράδοσης και γλώσσας. Οι 55 εθνοτικές ομάδες είναι διεσπαρμένες στα 3/5 περίπου ολόκληρης της έκτασης της χώρας. Οι περισσότερες από αυτές βρίσκονται στην περιοχή της Νότιας Κίνας. Ακολουθώντας το δρόμο του "Γαλάζιου ποταμού" (Γιανγκτσέ) που πηγάζει από το Θιβέτ και εκβάλλει στην Ανατολική Κινέζικη θάλασσα, θα απολαύσετε μοναδικά τοπία και εικόνες που θα σας μαγέψουν! Ένα συναρπαστικό ταξίδι στην άγνωστη Νότια Κίνα και τις φυλές της.



Γιατί να επιλέξετε το Versus Travel

Exploring South China by Versus Travel

Με το μοναδικό αυτό πρόγραμμα θα γνωρίσουμε:

- φυλές της Νότιας Κίνας που διατηρούν αρχέγονες παραδόσεις
- γραφικά χωριά και δυσπρόσιτες πόλεις στα βάθη της Κίνας
- τοπία σπάνιας φυσικής ομορφιάς

Με το πρόγραμμα αυτό επισκεπτόμαστε επίσης **τόπους και χωριά της επαρχίας Χουνάν, εκεί που η φύση σε ταξιδεύει στο παρελθόν και οι μύθοι έχουν αφήσει τα σημάδια τους**

- Με το πρόγραμμα αυτό έχουμε επίσης την ευκαιρία να επισκεφθούμε **τους παράξενους οικισμούς της φυλής Χάκκα** στην επαρχία Φουτζιάν, με τα κυκλικά πλινθόκτιστα σπίτια τους
- Προσφέρεται δωρεάν ταξιδιωτικός οδηγός-βιβλίο στα ελληνικά Versus Travel

ΔΩΡΕΑΝ ΤΑΞΙΔΙΩΤΙΚΟΙ ΟΔΗΓΟΙ VERSUS

Το Versus Travel, προσπαθώντας να καλύψει το κενό της Ελληνικής αγοράς σε ταξιδιωτικούς οδηγούς στην Ελληνική γλώσσα για τις χώρες που επισκέπτεται, εγκαινιάζει την έκδοση μιας σειράς ποιοτικών ταξιδιωτικών βιβλίων-οδηγών (προϊόν της μεγάλης μας ταξιδιωτικής εμπειρίας), που προσφέρονται δωρεάν στους ταξιδιώτες της κάθε εκδρομής.





Ένα πρωτοποριακό ταξίδι-οδοιπορικό σε άγνωστες γωνιές της Νότιας Κίνας, που κινούνται σε ρυθμούς περασμένων εποχών, μακριά από την ιλιγγιώδη ανάπτυξη των μεγαλουπόλεων. Αναζητούμε εθνοτικές ομάδες σε μέρη σπανίως επισκέψιμα και αρχαίες υδάτινες πόλεις ξεχασμένες από τον χρόνο. Αυτήν την Κίνα μπορούμε να τη βρούμε στον πιο ήρεμο Κινέζικο νότο. Την ανακαλύψαμε και σας την προσφέρουμε. Ένα συναρπαστικό ταξίδι στην άγνωστη Νότια Κίνα και τις φυλές της με τις χρωματικές ενδυμασίες και τις ιδιαίτερες κομμώσεις. Σε μια Κίνα αρχέγονη, αγροτική, με μαγευτικούς ορυζώνες, αρχαία γεφύρια και εντυπωσιακά Εθνικά Πάρκα, εικόνες που χαράζονται στο μυαλό όταν τις δεις, αλλά περισσότερο όταν τις ζήσεις. Αυτό ακριβώς σας καλούμε να κάνετε με το ταξίδι του Versus στην άγνωστη Νότια Κίνα.



Highlights

- Περιηγηθείτε στο Καϊλί, το πολιτιστικό κέντρο των φυλών Μιάο και Ντονγκ, την "πατρίδα της Μουσικής" και την "πόλη των φεστιβάλ"
- Σκαρφαλώστε με το μακρύτερο τελεφερίκ στον κόσμο στην κορυφή του βουνού Τιενανμέν
- Νοιώστε να ξετυλιγεται μπροστά σας όλο το μυστηριώδες σκηνικό της ταινίας Avatar στο όρος Tianzi
- Ανακαλύψτε τον αέρα του μυστηρίου, την κομψότητα και την πρωτόγονη απλότητα της αρχαίας πόλης του "Φοίνικα"
- Συναντήστε τα τρισχαριτωμένα, ασπρόμαυρα αρκουδάκια Πάντα στην πρωτεύουσα της επαρχίας Σετσουάν, το γοητευτικό Τσενγκτού
- Περιπλανηθείτε στον υπέροχο λαβύρινθο της γραφικής παλιάς πόλης του Λιτζάνγκ, του βασιλείου της μητριαρχικής φυλής των Ναξι
- Ανεβείτε στο επιβλητικό Βουνό του Πράσινου Δράκου
- Επισκεφθείτε τα παραδοσιακά χωριά των Μπάι
- Απολαύστε την τελετή με τις "τρεις κούπες τσάι"
- Θαυμάστε τη μεγαλοπρέπεια του περίφημου "Πέτρινου Δάσους"
- Επισκεφθείτε το Κουνμίγκ, την πρωτεύουσα της επαρχίας Γιουνάν, την πόλη της Αιώνιας Άνοιξης"

Οι μειονοτικές φυλές της Νότιας Κίνας

Στο επίκεντρο του ταξιδιού μας είναι οι μειονοτικές (εθνοτικές) ομάδες της Νότιας Κίνας. Πρόκειται για το 8% του πληθυσμού της Κίνας, που απαρτίζεται από 55 περίπου φυλές. Οι 55 αυτές εθνοτικές ομάδες είναι διεσπαρμένες στα 3/5 περίπου ολόκληρης της έκτασης της χώρας, κυρίως όμως στα δυτικά και νότια. Όλες οι φυλές αυτές διατηρούν τις παραδόσεις και τη γλώσσα τους. Η "Χώρα του Κέντρου", όπως οι ίδιοι οι Κινέζοι αποκαλούν την τεράστια επικράτειά τους, ενοποιήθηκε πριν από περίπου 2.300 χρόνια μέσα από διάφορες πολιτικές και στρατιωτικές ανακατατάξεις. Εκείνο όμως που δεν μπόρεσε να αλλάξει όλους αυτούς τους αιώνες και παρά την ενιαία διοίκηση, ήταν η αφομοίωση των εκατοντάδων εθνοτήτων και μειονοτήτων που ζουν ακόμα εκεί. Ειδικά στη Νότια Κίνα, λόγω της γεωγραφικής της απομόνωσης, οι μειονότητες παρέμειναν ισχυρές και πολυπληθείς, με αποτέλεσμα να διατηρηθούν οι η κουλτούρα και τα ποικίλα έθιμά τους.

Λιτζιάνγκ, Φυλή Ναξι

Το Λιτζιάνγκ είναι από τα λίγα μέρη στην Κίνα όπου οι Χαν (οι καθαρόαιμοι Κινέζοι) αποτελούν μειονότητα. Δώδεκα εθνικές ομάδες ζουν στην περιοχή με προεξάρχουσα τη φυλή των Ναξι, οι οποίοι αριθμούν περί τους 300.000 και ζουν διασκορπισμένοι στο Γιουνάν και στο γειτονικό Σετσουάν.

Απόγονοι Θιβητιανών νομάδων που εγκαταστάθηκαν στην περιοχή πριν από αιώνες, ζουν μέχρι και σήμερα σε μητριαρχικές κοινωνίες. Η μητριαρχία, η οποία επιβιώνει ακόμα και σήμερα σε συγκεκριμένες περιοχές, ακολουθεί ένα σύστημα που οι ντόπιοι καλούν "azhu" που σημαίνει "φίλος". Σύμφωνα με αυτό, τα ζευγάρια μπορούσαν να γίνουν εραστές και να αποκτήσουν παιδιά, συνεχίζοντας όμως ο καθένας να ζει με την οικογένειά του. Έτσι λοιπόν, οι νεαροί όλο το βράδυ επισκέπτονταν το σπίτι της φίλης τους και το πρωί επέστρεφαν στο σπίτι της μητέρας τους, όπου ζούσαν και εργάζονταν. Το μέγλωμα των παιδιών αφορά τη γυναίκα, η οποία κληρονομούσε την οικογενειακή περιουσία από τη μητέρα της.

Ακόμα και σήμερα σε αυτή την κοινωνία οι γυναίκες είναι υπεύθυνες για τις πιο βαριές εργασίες και για το σπίτι. Η ενδυμασία τους καθρεφτίζει τις ευθύνες τους. Φορούν μία κάπα από προβιά που δένει χιαστί στο στήθος και τις προστατεύει από τραυματισμούς κατά το κουβάλημα, ενώ ταυτόχρονα συμβολίζει το σύμπαν. Το επάνω μέρος της, μία οριζόντια μαύρη λωρίδα συμβολίζει τη νύχτα και το κάτω λευκό κομμάτι την ημέρα, ενώ μια σειρά από επτά κεντημένους κύκλους, συμβολίζουν τα αστέρια.

Μια φυλή σοφή, που παρά την απομόνωση και τις κακουχίες, μένει πιστή στην παράδοση, στις αρχές και στις αξίες της.

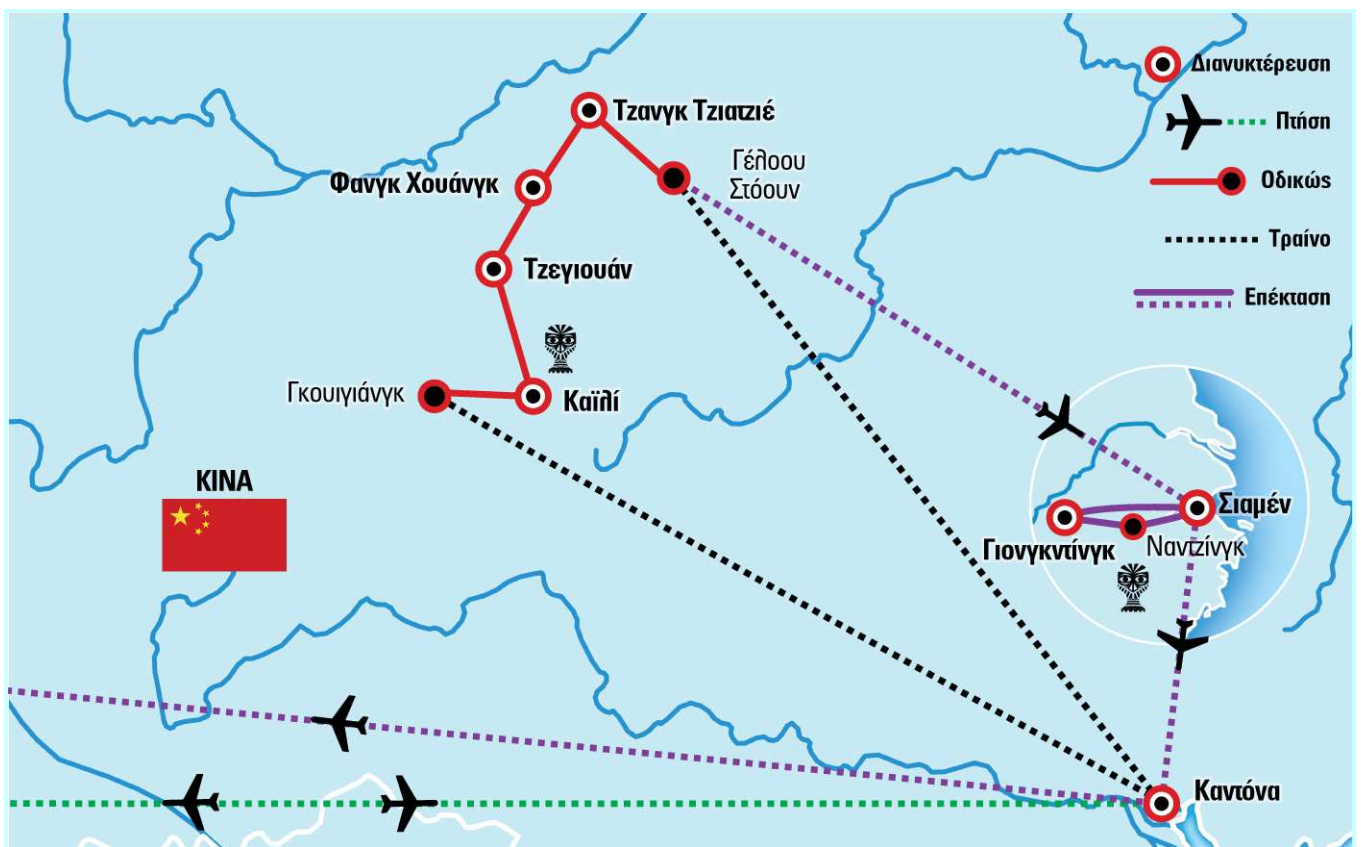
Οι τρεις κούπες τσάι, Φυλή Μπαί

Στα χωριά της φυλής των Μπαί ακολουθείται μια ιδιαίτερη ιεροτελεστία στην παρασκευή του τσαγιού, η οποία ονομάζεται Σαντάο. Μεγάλα φύλλα τσαγιού τοποθετούνται σε τσαγιέρα και σιγοψηφώνονται πάνω σε κάρβουνα. Το δοχείο ανακινείται συνεχώς έτσι ώστε τα φύλλα του τσαγιού να μην καίγονται. Μόλις το τσάι αρχίσει να ευωδιάζει, μια ποσότητα βραστού νερού προστίθεται σε δυο δόσεις στην τσαγιέρα. Τότε μόνο είναι έτοιμο για σερβίρισμα. Ο οικοδεσπότης ρίχνει τσάι στις κούπες τρεις φορές. Η **πρώτη** είναι για να το μυρίσει ο επισκέπτης, η **δεύτερη** για να το δοκιμάσει και η **τρίτη** για να το πιεί.



Περιπλάνηση και Εξερεύνηση

Με το ταξίδι αυτό επισκεπτόμαστε απάτητες γωνιές μιας άγνωστης Κίνας, που σπάνια θα βρείτε σε προγράμματα: τις φυλές, τα αρχαία μαγικά χωριά και τα εθνικά πάρκα της επαρχίας Χουνάν, αλλά και τους παράξενους οικισμούς της φυλής Χάκκα στην επαρχία Φουτζιάν, για όσους επιλέξουν την επέκταση του προγράμματος



ΠΡΟΓΡΑΜΜΑ ΕΚΔΡΟΜΗΣ

1η ΗΜΕΡΑ: ΑΘΗΝΑ/ΘΕΣΣΑΛΟΝΙΚΗ / ΛΑΡΝΑΚΑ - ΚΑΝΤΟΝΑ

Πτήση μέσω ενδιάμεσου σταθμού για την Καντόνα, την πρωτεύουσα του Νότου, την πόλη των λουλουδιών, που είναι χτισμένη στο Δέλτα του Μαργαριταρένιου ποταμού.

2η ΗΜΕΡΑ: ΚΑΝΤΟΝΑ

Άφιξη στην όη μεγαλύτερη πόλη της αχανούς Κίνας. Μεταφορά και τακτοποίηση στο ξενοδοχείο μας. Διανυκτέρευση.

3η ΗΜΕΡΑ: ΚΑΝΤΟΝΑ - ΓΚΟΥΙΓΙΑΝΓΚ - ΚΑΪΛΙ (BULLET TRAIN)

Μεταφορά στον σιδηροδρομικό σταθμό και επιβίβαση στο τρέινο-βολίδα (bullet train) για το Γκουιγιάνγκ, την πρωτεύουσα της επαρχίας Γκουισόου. Φθάνοντας θα αναχωρήσουμε για μια οδική διαδρομή 4,5 ωρών με προορισμό το Καΐλι, το πολιτιστικό κέντρο των φυλών Μιάο και Ντονγκ. Το Καΐλι συχνά αναφέρεται ως η "πατρίδα της Μουσικής" και η "πόλη των φεστιβάλ". Οι Μιάο έχουν μεγάλη ποικιλία σε ενδύματα και οι κοινότητές τους διαχωρίζονται με βάση το χρώμα και τη μορφή των ρούχων τους, αλλά και το είδος κόμμωσης. Έτσι, υπάρχουν οι Κόκκινοι, οι Μακρυκέρατοι, οι Αργυροί, οι Μαύροι, οι Λουλουδάτοι, αυτοί με τις μακριές φούστες και άλλοι. Άφιξη και τακτοποίηση στο ξενοδοχείο μας. Διανυκτέρευση.



4η ΗΜΕΡΑ: ΚΑΪΛΙ (ΦΥΛΗ ΜΙΑΟ)

Κατά τη σημερινή ημέρα θα επισκεφθούμε δύο από τα χωριά των Μιάο, το Ζιντάο και το Ντατάνγκ, όπου θα τους δούμε με τις χαρακτηριστικές καθημερινές ενδυμασίες και τον στολισμό των κεφαλιών τους. Εδώ θα μάθουμε και τα ιδιαίτερα έθιμα των Μιάο, όπως τις τελετές των γάμων τους, τον τρόπο που κατασκευάζουν τα σπίτια τους και το πώς δημιουργούν καταφύγιο για τα ζώα τους. Επιστροφή στο Καΐλι.

5η ΗΜΕΡΑ: ΚΑΪΛΙ - ΤΖΕΓΙΟΥΑΝ

Οδική αναχώρηση για το Τζεγιουάν, που αποτελεί μία από τις αρχαιότερες πόλεις της φυλής των Μιάο. Στη διαδρομή μας θα επισκεφθούμε το χωριό Ματάνγκ (18 km από το Καΐλι) με τα χαρακτηριστικά ξύλινα σπίτια. Εδώ κατοικούν οι μειονότητες Γεϊα, που είναι παρακλάδι των Μιάο, με πολύ χαρακτηριστικές καθημερινές ενδυμασίες και στολισμό των κεφαλιών τους. Άφιξη στο Τζεγιουάν, η μεγάλη ιστορία του οποίου ομορφαίνει την πόλη με πλούσια κειμήλια και έντονη πολιτιστική κληρονομιά. Η έκτασή της είναι πολύ μικρή (περίπου 3 km²), αλλά έχει περισσότερα από 160 γραφικά σημεία, όπως παλάτια, σπήλαια, ναούς με εξαιρετική αρχιτεκτονική και θαυμάσιο φυσικό τοπίο. Άφιξη και τακτοποίηση στο ξενοδοχείο μας. Διανυκτέρευση.

6η ΗΜΕΡΑ: ΤΖΕΓΙΟΥΑΝ - ΣΥΜΠΛΕΓΜΑ ΝΑΩΝ ΜΑΥΡΟΥ ΔΡΑΚΟΥ - ΤΖΕΓΙΟΥΑΝ

Κατά τη διάρκεια της σημερινής μας ημέρας θα επισκεφθούμε το απεριγράπτης ομορφιάς σύμπλεγμα ναών τριών θρησκειών - του Βουδισμού, του Κομφουκιανισμού και του Ταοϊσμού - ένα από τα αξιοθέατα που δεν πρέπει να χάσει κανένας επισκέπτης! Επιστροφή στο ξενοδοχείο μας. Διανυκτέρευση.

7η ΗΜΕΡΑ: ΤΖΕΓΙΟΥΑΝ - ΑΡΧΑΙΑ ΠΟΛΗ ΦΑΝΓΚ ΧΟΥΑΝΓΚ

Πρωινή αναχώρηση για το Φανγκ Χουάνγκ. Η πόλη αυτή βρίσκεται στην επαρχία Χουνάν και έχει πάρει το όνομά της από το μυθικό πουλί Φοίνικα, που σύμφωνα με τη μυθολογία βασίλευε πάνω από όλα τα πτηνά. Τα αρσενικά ονομάζονταν Feng και τα θηλυκά Huang. Το μυθικό αυτό πουλί αποτελούσε καλό οϊωνό για μακροζωία - καιγόταν και ξαναγεννιόταν από τις στάχτες. Σύμφωνα με τον θρύλο, τα δύο αυτά υπέροχα πουλιά πέταξαν πάνω από την πόλη και την βρήκαν τόσο όμορφη, που αιωρούνταν εκεί απρόθυμα να φύγουν. Το φυσικό της κάλλος είναι μοναδικό. Κυριαρχούν τα βουνά, το νερό και το γαλάζιο του ουρανού. Ο επισκέπτης πραγματικά εντυπωσιάζεται από τον αέρα του μυστηρίου, την κομψότητα και την πρωτόγονη απλότητα. Οι γέφυρες πάνω από το νερό και τα χτισμένα σε πασσάλους σπίτια, εμφανίζουν αυτή την αρμονία που τόσο συχνά απεικονίζεται στην παραδοσιακή κινεζική ζωγραφική - ιδιαίτερα όταν υπάρχει ομίχλη νωρίς το πρωί ή μετά από βροχή. Άφιξη και επίσκεψη στην αρχαία πόλη του "Φοίνικα", που αποτελεί ένα θαυμάσιο παράδειγμα για το πως ήταν τα χωριά της περιοχής πριν να εκσυγχρονισθούν. Τα πλακόστρωτα σοκάκια και τα ξύλινα σπιτάκια επάνω στους πασσάλους στον ποταμό Tuojiang, με τα χαρακτηριστικά κόκκινα φαναράκια θα σας επιστρέψουν στο παρελθόν, ενώ η βαρκάδα μας θα αποτελέσει μια από τις σημαντικότερες ταξιδιωτικές μας αναμνήσεις. Τακτοποίηση στο ξενοδοχείο μας. Διανυκτέρευση.



8η ΗΜΕΡΑ: ΦΑΝΓΚ ΧΟΥΑΝΓΚ - ΤΖΑΝΓΚ ΤΖΙΑΤΖΙΕ

Πρωινό ελεύθερο για να περπατήσετε στα δρομάκια και να απολαύσετε για λίγο ακόμα την υπέροχη αυτή πόλη. Στη συνέχεια θα αναχωρήσουμε μια οδική διαδρομή 4,5 ωρών με προορισμό την Τζανγκ Τζιατζιέ. Άφιξη και τακτοποίηση στο ξενοδοχείο μας. Διανυκτέρευση.



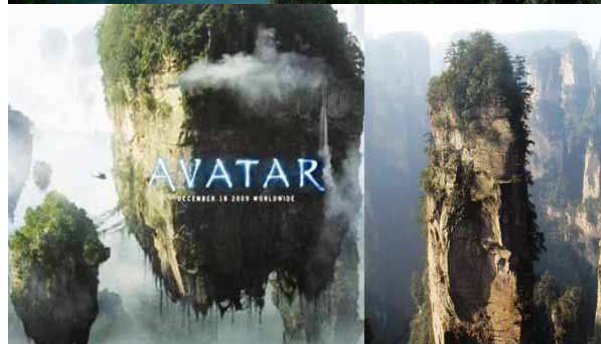
9η ΗΜΕΡΑ: ΤΖΑΝΓΚ ΤΖΙΑΤΖΙΕ, Όρος Tianzi

Σήμερα θα επισκεφθούμε έναν μοναδικό θησαυρό φυσικής ομορφιάς της περιοχής, το όρος Tianzi, την κορυφή του οποίου θα προσεγγίσουμε με τελεφερικ. Από εκεί θα απολαύσουμε μια υπέροχη θέα και θα νοιώσουμε να ξετυλίγεται μπροστά μας όλο το μυστηριώδες σκηνικό της ταινίας Avatar, καθότι αποτέλεσε έμπνευση για την διάσημη αυτή ταινία. Η κάθοδός μας θα είναι ακόμα πιο εντυπωσιακή, αφού θα γίνει με έναν πανύψηλο ανελκυστήρα, που έχει προσαρτηθεί στην ορθοπλαγιά ενός από τους βραχώδεις σχηματισμούς.



10η ΗΜΕΡΑ: ΤΖΑΝΓΚ ΤΖΙΑΤΖΙΕ - ΓΕΛΟΥ ΣΤΟΥΝ - ΚΑΝΤΟΝΑ

Σήμερα το πρωί θα επισκεφθούμε το Γέλου Στόουν (Huangshizhai), με την μεγαλύτερη εντός του εθνικού πάρκου πλατφόρμα σε κορυφή, την οποία θα προσεγγίσουμε και πάλι με τελεφερικ και θα έχουμε μοναδική θέα των γύρω κορυφών από τα πολυάριθμα παρατηρητήρια. Στη συνέχεια θα περπατήσουμε κατά μήκος του ομορφότερου τμήματος του Golden Whip Stream με τα κρυστάλλινα νερά. Μεταφορά στον σιδηροδρομικό σταθμό και επιβίβαση στο νυκτερινό τραίνο για την Καντόνα.



11η ΗΜΕΡΑ: ΚΑΝΤΟΝΑ (Ξενάγηση) - ΠΤΗΣΗ ΓΙΑ ΑΘΗΝΑ/ΘΕΣΣΑΛΟΝΙΚΗ

Άφιξη το πρωί στην Καντόνα. Στη σύντομη ξενάγησή μας θα επισκεφθούμε τον βουδιστικό ναό των 6 δένδρων Μπάνιαν, το επιβλητικό αρχοντικό του οίκου των Τσεν με το μουσείο Λαϊκής Τέχνης, τη νήσο Σαμιάν και την υπαίθρια αγορά Τσιν Πινγκ. Μεταφορά στο αεροδρόμιο και επιβίβαση στην πτήση επιστροφής, μέσω ενδιάμεσου σταθμού.

12η ΗΜΕΡΑ: ΑΦΙΞΗ ΣΤΗΝ ΑΘΗΝΑ/ΘΕΣΣΑΛΟΝΙΚΗ /ΛΑΡΝΑΚΑ

ΠΕΡΙΓΡΑΦΗ ΕΠΕΚΤΑΣΗΣ ΣΤΗΝ ΕΠΑΡΧΙΑ ΦΟΥΤΖΙΑΝ (ΦΥΛΗ ΧΑΚΚΑ)

10η ΗΜΕΡΑ: ΤΖΑΝΓΚ ΤΖΙΑΤΖΙΕ - ΓΕΛΟΥ ΣΤΟΥΝ - ΣΙΑΜΕΝ

Σήμερα το πρωί θα επισκεφθούμε το Γέλου Στόουν (Huangshizhai), με την μεγαλύτερη εντός του εθνικού πάρκου πλατφόρμα σε κορυφή, την οποία θα προσεγγίσουμε και πάλι με τελεφερικ και θα έχουμε μοναδική θέα των γύρω κορυφών από τα πολυάριθμα παρατηρητήρια. Στη συνέχεια θα περπατήσουμε κατά μήκος του ομορφότερου τμήματος του Golden Whip Stream με τα κρυστάλλινα νερά. Μεταφορά στο αεροδρόμιο και πτήση για το Σιαμέν, μια μικρή για τα μεγέθη της Κίνας, πόλη της επαρχίας Φουτζιάν στις νοτιοανατολικές ακτές της Κίνας. Άφιξη και τακτοποίηση στο ξενοδοχείο μας. Διανυκτέρευση.

11η ΗΜΕΡΑ: ΣΙΑΜΕΝ - ΝΑΝΤΖΙΝΓΚ - ΓΙΟΝΓΚΝΤΙΝΓΚ (ΦΥΛΗ ΧΑΚΚΑ)

Πρωινή αναχώρηση για μια διαδρομή 4 περίπου ωρών, κατά τη διάρκεια της οποίας θα έχουμε την ευκαιρία, με επιλεγμένες στάσεις, να γνωρίσουμε οικισμούς της φυλής Χάκκα, με τα τεράστια κυκλικά πλινθόκτιστα σπίτια τους, που συγκροτούν μια ιδιαίτερα ενδιαφέρουσα



αρχιτεκτονική σύλληψη. Οι παράξενες αυτές κατασκευές έχουν χοντρούς τοίχους (μέχρι και δύο μέτρα πάχος) από οπτόλιθους και στέγες με κεραμίδια. Σχηματίζουν έναν δακτύλιο, ο οποίος περικλείει

εσωτερικές αυλές με μία μόνο είσοδο και χωρίς παράθυρα στο ισόγειο. Ήταν κατοικία και φρούριο μαζί. Κατασκευάστηκαν για να προσφέρουν προστασία από εισβολείς και ληστρικές επιδρομές και ορισμένα χρησιμοποιούνται ακόμα. Καθένα από τα λεγόμενα "τούλου" ("χώματινες κατασκευές") έχει δύο έως πέντε ορόφους και μπορεί να στεγάσει από εκατό έως οκτακόσια άτομα, με κατοικίες 2-3 δωματίων για κάθε οικογένεια. Από το 2008 τα "τούλου" έχουν ενταχθεί στον κατάλογο πολιτιστικής κληρονομιάς της Unesco, ως "εξαιρετικά παραδείγματα μοναδικών, λειτουργικών και παραδοσιακών κτιρίων". Μετά τις επισκέψεις μας, θα κατευθυνθούμε στο ξενοδοχείο μας στο Γιονγκντίνγκ. Διανυκτέρευση.

12η ΗΜΕΡΑ: ΓΙΟΝΓΚΝΤΙΝΓΚ - ΣΙΑΜΕΝ

Σήμερα το πρωί θα επισκεφθούμε σπίτια των Χάκκα στο Γιονγκντίνγκ και στην ευρύτερη περιοχή, μεταξύ των οποίων τα κτίρια Zhencheng, Kuiju, Rusheng, Fuyu κ.ά. Αργά το απόγευμα επιστροφή στο Σιαμέν Τακτοποίηση στο ξενοδοχείο μας. Διανυκτέρευση.

13η ΗΜΕΡΑ: ΣΙΑΜΕΝ - ΚΑΝΤΟΝΑ (Ξενάγηση) - ΠΤΗΣΗ ΓΙΑ ΑΘΗΝΑ/ΘΕΣΣΑΛΟΝΙΚΗ

Μεταφορά στο αεροδρόμιο και πτήση για την Καντόνα, την πρωτεύουσα του Νότου, την πόλη των λουλουδιών, χτισμένη στο Δέλτα του Μαργαριταρένιου ποταμού. Στην σύντομη ξενάγησή μας θα επισκεφθούμε τον βουδιστικό ναό των 6 δένδρων Μπάνιαν, το επιβλητικό αρχοντικό του οίκου των Τσεν με το μουσείο Λαϊκής Τέχνης, τη νήσο Σαμιάν και την υπαίθρια αγορά Τσιν Πινγκ. Μεταφορά στο αεροδρόμιο και επιβίβαση στην πτήση επιστροφής, μέσω ενδιάμεσου σταθμού.

14η ΗΜΕΡΑ: ΑΦΙΞΗ ΣΤΗΝ ΑΘΗΝΑ/ΘΕΣΣΑΛΟΝΙΚΗ



Επέκταση

Στην αρχή του προγράμματος στην **επαρχία Σιτσουάν και Γιουνάν, φυλές Νάξι και Μπαι**

(Τσενγκτού, Λεσάν, Λιτζιάνγκ, Νταλί, Κουνμίνγκ, πέτρινο δάσος)

18,20 ημέρες

1η ΗΜΕΡΑ: ΑΘΗΝΑ/ΘΕΣΣΑΛΟΝΙΚΗ / ΛΑΡΝΑΚΑ - ΤΣΕΝΓΚΝΤΟΥ

Συγκέντρωση στο αεροδρόμιο και πτήση για το Τσενγκντού, την πρωτεύουσα της επαρχίας Σετσουάν.

2η ΗΜΕΡΑ: ΤΣΕΝΓΚΝΤΟΥ

Άφιξη στο Τσενγκτού, που έχει διατηρήσει την αίσθηση της ιστορικής συνέχειας με ξεχωριστή γοητεία. Μεταφορά και τακτοποίηση στο ξενοδοχείο μας. Στη σημερινή μας ξενάγηση θα επισκεφθούμε το μέρος όπου προστατεύονται τα χαριτωμένα Πάντα. Στη συνέχεια θα επισκεφθούμε την παλιά πόλη και θα απολαύσουμε το τσάι μας σε ένα από τα διάσημα τείλοποτεια όπου συχνάζουν οι ντόπιοι. Διανυκτέρευση στο Τσενγκντού.

3η ΗΜΕΡΑ: ΤΣΕΝΓΚΝΤΟΥ - ΛΕΣΑΝ - ΤΣΕΝΓΚΝΤΟΥ

Ολοήμερη εκδρομή με προορισμό το Λεσάν, όπου θα δούμε τον μεγαλύτερο πέτρινο Βούδα του κόσμου (ύψος: 71 μέτρα), ο οποίος από το 1996 έχει ενταχθεί στον κατάλογο παγκόσμιας πολιτιστικής κληρονομιάς της UNESCO. Επιστροφή στο Τσενγκντού, όπου θα παρακολουθήσουμε μία παράσταση της περίφημης όπερας του Σετσουάν. Διανυκτέρευση.

4η ΗΜΕΡΑ: ΤΣΕΝΓΚΝΤΟΥ - ΛΙΤΣΙΑΝΓΚ (ΦΥΛΗ ΝΑΞΙ)

Μεταφορά στο αεροδρόμιο και πτήση για το πανέμορφο Λιτσιάνγκ, την πιο γραφική κινέζικη παλιά πόλη, με τα στενά δρομάκια, τα ξύλινα σπίτια με τις καμπυλωτές στέγες και τα κόκκινα φαναράκια που κρέμονται απ' αυτές, τα κανάλια, τις μικρές γέφυρες και τις σκιερές πλατείες. Βρίσκεται σε υψόμετρο 2.400 m και έχει χαρακτηριστεί από την Ουνέσκο ως θησαυρός παγκόσμιας πολιτιστικής κληρονομιάς. Μια πρώτη περιπατητική βόλτα στην πόλη θα μας φέρει πιο κοντά στους ντόπιους και στον τρόπο ζωής τους. Μεταφορά και τακτοποίηση στο ξενοδοχείο μας. Διανυκτέρευση.

5η ΗΜΕΡΑ: ΛΙΤΣΙΑΝΓΚ - ΒΟΥΝΟ ΤΟΥ ΠΡΑΣΙΝΟΥ ΔΡΑΚΟΥ - ΛΙΤΣΙΑΝΓΚ

Στη σημερινή εξερεύνησή μας γύρω από το Λιτσιάνγκ θα ανεβούμε στο επιβλητικό χιονισμένο Βουνό του Πράσινου Δράκου (Γιουλόνγκ), για να απολαύσουμε την εκπληκτική θέα. Στη συνέχεια θα επισκεφθούμε ένα χωριό που κατοικείται από τη φυλή των Ναξι - μία από τις παλαιότερες φυλές της Κίνας - και θα έχουμε την ευκαιρία να δούμε τις περίφημες τοιχογραφίες της Μπαίσα (Baisha). Επιστροφή στο ξενοδοχείο μας. Διανυκτέρευση.

6η ΗΜΕΡΑ: ΛΙΤΣΙΑΝΓΚ - ΝΤΑΛΙ

Σήμερα θα περπατήσουμε στον υπέροχο λαβύρινθο της παλιάς πόλης, ανάμεσα στα παραδοσιακά κτίσματα των Ναξι και θα επισκεφθούμε τη Δεξαμενή του Μαύρου Δράκου στα βόρεια της πόλης. Στη συνέχεια θα αναχωρήσουμε οδικώς για το Ντάλι, που ήταν κάποτε η πρωτεύουσα του ισχυρού βασιλείου Νατζάο. Σήμερα είναι μια άνετη, φιλική προς τους τουρίστες πόλη. Άφιξη και τακτοποίηση στο ξενοδοχείο μας. Διανυκτέρευση.



7η ΗΜΕΡΑ: ΝΤΑΛΙ (ΧΩΡΙΑ ΤΩΝ ΜΠΑΪ) - ΤΕΛΕΤΗ ΜΕ ΤΙΣ ΤΡΕΙΣ ΚΟΥΠΕΣ ΤΣΑΪ - ΚΟΥΝΜΙΝΓΚ

Θα ξεκινήσουμε σήμερα την ημέρα μας απολαμβάνοντας το πανέμορφο τοπίο της λίμνης Ερχάι. Στη συνέχεια θα επισκεφθούμε χωριά των Μπαί, που φημίζονται για την παραδοσιακή αρχιτεκτονική τους και τα βαμμένα με ειδική τεχνική υφάσματά τους. Εκεί θα απολαύσουμε και την τελετή με τις "τρεις κούπες τσαϊ", που είναι το παραδοσιακό ρόφημα των Μπαί. Συνεχίζουμε για το Κουνμίνγκ. Άφιξη και τακτοποίηση στο ξενοδοχείο μας. Διανυκτέρευση.

8η ΗΜΕΡΑ: ΚΟΥΝΜΙΝΓΚ - ΠΕΤΡΙΝΟ ΔΑΣΟΣ

Το Κουνμίνγκ, η πρωτεύουσα της επαρχίας Γιουνάν, γνωστό ως "η πόλη της Αιώνιας Άνοιξης", έχει πολλούς ιστορικούς ναούς και παγόδες. Αλλά το κυριότερο αξιοθέατο, το οποίο και θα επισκεφθούμε σήμερα, είναι το Πέτρινο Δάσος, που βρίσκεται 90 km νοτιοανατολικά. Οι σταχτιοί πέτρινοι κίονες με τις αιχμηρές απολήξεις, μερικές δεκάδες μέτρα ψηλοί, έχουν σχηματιστεί από τη διάβρωση του αέρα και του νερού, δημιουργώντας μια εντυπωσιακή γεωλογική σύνθεση. Οι Κινέζοι επισκέπτες προσπαθούν να αναγνωρίσουν σχήματα και έχουν δώσει χαρακτηριστικά ονόματα σε κάποιες από τις στήλες, όπως Βράχος-Βούδας, ο Ρινόκερος που ατενίζει το Φεγγάρι κ.ά. Διανυκτέρευση στο Κουνμίνγκ.



9η ΗΜΕΡΑ: ΚΟΥΝΜΙΝΓΚ - ΓΚΟΥΓΙΑΝΓΚ - ΚΑΪΛΙ (ΦΥΛΗ ΜΙΑΟ)

Μεταφορά στο αεροδρόμιο και πτήση για Γκουιγιάνγκ, την πρωτεύουσα της επαρχίας Γκουισόου. Φθάνοντας θα αναχωρήσουμε για μια οδική διαδρομή 4,5 ωρών με προορισμό το Καϊλί, το πολιτιστικό κέντρο των φυλών Μιάο και Ντονγκ. Το Καϊλί συχνά αναφέρεται ως η "πατρίδα της Μουσικής" και η "πόλη των φεστιβάλ". Οι Μιάο έχουν μεγάλη ποικιλία σε ενδύματα και οι κοινότητές τους διαχωρίζονται με βάση το χρώμα και τη μορφή των ρούχων τους, αλλά και το είδος κόμμωσης. Έτσι, υπάρχουν οι Κόκκινοι, οι Μακρυκέρατοι, οι Αργυροί, οι Μαύροι, οι Λουλουδάτοι, αυτοί με τις μακριές φούστες και άλλοι. Άφιξη και τακτοποίηση στο ξενοδοχείο μας. Διανυκτέρευση.

10η ΗΜΕΡΑ: ΚΑΪΛΙ (ΦΥΛΗ ΜΙΑΟ)

Κατά τη σημερινή ημέρα θα επισκεφθούμε δύο από τα χωριά των Μιάο, το Ζιντάο και το Ντατάνγκ, όπου θα τους δούμε με τις χαρακτηριστικές καθημερινές ενδυμασίες και τον στολισμό των κεφαλιών τους. Εδώ θα μάθουμε και τα ιδιαίτερα έθιμα των Μιάο, όπως τις τελετές των γάμων τους, τον τρόπο που κατασκευάζουν τα σπίτια τους και το πώς δημιουργούν καταφύγιο για τα ζώα τους. Επιστροφή στο Καϊλί.

11η ΗΜΕΡΑ: ΚΑΪΛΙ - ΤΖΕΓΙΟΥΑΝ

Οδική αναχώρηση για το Τζεγιουάν, που αποτελεί μία από τις αρχαιότερες πόλεις της φυλής των Μιάο. Στη διαδρομή μας θα επισκεφθούμε το χωριό Ματάνγκ (18 km από το Καϊλί) με τα χαρακτηριστικά ξύλινα σπίτια. Εδώ κατοικούν οι μειονότητες Γεϊζία, που είναι παρακλάδι των Μιάο, με πολύ χαρακτηριστικές καθημερινές ενδυμασίες και στολισμό των κεφαλιών τους. Άφιξη στο Τζεγιουάν, η μεγάλη ιστορία του οποίου ομορφαίνει την πόλη με πλούσια κειμήλια και έντονη πολιτιστική κληρονομιά. Η έκτασή της είναι πολύ μικρή (περίπου 3 km²), αλλά έχει περισσότερα από 160 γραφικά σημεία, όπως παλάτια, σπήλαια, ναούς με εξαιρετική αρχιτεκτονική και θαυμάσιο φυσικό τοπίο. Άφιξη και τακτοποίηση στο ξενοδοχείο μας. Διανυκτέρευση.

12η ΗΜΕΡΑ: ΤΖΕΓΙΟΥΑΝ - ΣΥΜΠΛΕΓΜΑ ΝΑΩΝ ΜΑΥΡΟΥ ΔΡΑΚΟΥ - ΤΖΕΓΙΟΥΑΝ

Κατά τη διάρκεια της σημερινής μας ημέρας θα επισκεφθούμε το απεριγράπτης ομορφιάς σύμπλεγμα ναών τριών θρησκειών - του Βουδισμού, του Κομφουκιανισμού και του Ταϊσμού - ένα από τα αξιοθέατα που δεν πρέπει να χάσει κανένας επισκέπτης! Επιστροφή στο ξενοδοχείο μας. Διανυκτέρευση.

13η ΗΜΕΡΑ: ΤΖΕΓΙΟΥΑΝ - ΑΡΧΑΙΑ ΠΟΛΗ ΦΑΝΓΚ ΧΟΥΑΝΓΚ

Πρωινή αναχώρηση για το Φανγκ Χουάνγκ. Η πόλη αυτή βρίσκεται στην επαρχία Χουνάν και έχει πάρει το όνομά της από το μυθικό πουλί Φοίνικα, που σύμφωνα με τη μυθολογία βασιλεύε πάνω από όλα τα πτηνά. Τα αρσενικά ονομάζονταν Feng και τα θηλυκά Huang. Το μυθικό αυτό πουλί αποτελούσε καλό οωνό για μακροζωία - καιγόταν και ξαναγεννιόταν από τις στάχτες. Σύμφωνα με τον θρύλο, τα δύο αυτά υπέροχα πουλιά πέταξαν πάνω από την πόλη και την βρήκαν τόσο όμορφη, που αιωρούνταν εκεί απρόθυμα να φύγουν. Το φυσικό



της κάλλος είναι μοναδικό. Κυριαρχούν τα βουνά, το νερό και το γαλάζιο του ουρανού. Ο επισκέπτης πραγματικά εντυπωσιάζεται από τον αέρα του μυστηρίου, την κομψότητα και την πρωτόγονη απλότητα. Οι γέφυρες πάνω από το νερό και τα χτισμένα σε πασσάλους σπίτια, εμφανίζουν αυτή την αρμονία που τόσο συχνά απεικονίζεται στην παραδοσιακή κινεζική ζωγραφική - ιδιαίτερα όταν υπάρχει ομίχλη νωρίς το πρωί ή μετά από βροχή. Άφιξη και επίσκεψη στην αρχαία πόλη του "Φοίνικα", που αποτελεί ένα θαυμάσιο παράδειγμα για το πώς ήταν τα χωριά της περιοχής πριν να εκσυγχρονισθούν. Τα πλακόστρωτα σοκάκια και τα ξύλινα σπιτάκια επάνω στους πασσάλους στον ποταμό Tuojiang, με τα χαρακτηριστικά κόκκινα φαναράκια θα σας επιστρέψουν στο παρελθόν, ενώ η βαρκάδα μας θα αποτελέσει μια από τις σημαντικότερες ταξιδιωτικές μας αναμνήσεις. Τακτοποίηση στο ξενοδοχείο μας. Διανυκτέρευση.

14η ΗΜΕΡΑ: ΦΑΝΓΚ ΧΟΥΑΝΓΚ - ΤΖΑΝΓΚ ΤΖΙΑΤΖΙΕ

Πρωινό ελεύθερο για να περπατήσετε στα δρομάκια και να απολαύσετε για λίγο ακόμα την υπέροχη αυτή πόλη. Στη συνέχεια θα αναχωρήσουμε μια οδική διαδρομή 4,5 ωρών με προορισμό την Τζανγκ Τζιατζιέ. Άφιξη και τακτοποίηση στο ξενοδοχείο μας. Διανυκτέρευση.

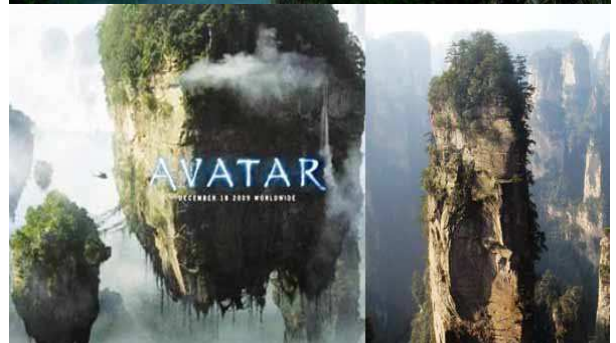
15η ΗΜΕΡΑ: ΤΖΑΝΓΚ ΤΖΙΑΤΖΙΕ, Όρος Tianzi

Σήμερα θα επισκεφθούμε έναν μοναδικό θησαυρό φυσικής ομορφιάς της περιοχής, το όρος Tianzi, την κορυφή του οποίου θα προσεγγίσουμε με τελεφερίκ. Από εκεί θα απολαύσουμε μια υπέροχη θέα και θα νοιώσουμε να ξετυλίγεται μπροστά μας όλο το μυστηριώδες σκηνικό της ταινίας Avatar, καθότι αποτέλεσε έμπνευση για την διάσημη αυτή ταινία. Η κάθοδός μας θα είναι ακόμα πιο εντυπωσιακή, αφού θα γίνει με έναν πανύψηλο ανελκυστήρα, που έχει προσαρτηθεί στην ορθοπλαγιά ενός από τους βραχώδεις σχηματισμούς.



16η ΗΜΕΡΑ: ΤΖΑΝΓΚ ΤΖΙΑΤΖΙΕ - ΓΕΛΟΥ ΣΤΟΥΝ - ΚΑΝΤΟΝΑ

Σήμερα το πρωί θα επισκεφθούμε το Γέλοου Στόουν (Huangshizhai), με την μεγαλύτερη εντός του εθνικού πάρκου πλατφόρμα σε κορυφή, την οποία θα προσεγγίσουμε και πάλι με τελεφερίκ και θα έχουμε μοναδική θέα των γύρω κορυφών από τα πολυάριθμα παρατηρητήρια. Στη συνέχεια θα περπατήσουμε κατά μήκος του ομορφότερου τμήματος του Golden Whip Stream με τα κρυστάλλινα νερά. Μεταφορά στον σιδηροδρομικό σταθμό και επιβίβαση στο νυκτερινό τραίνο για την Καντόνα.



17η ΗΜΕΡΑ: ΚΑΝΤΟΝΑ (Ξενάγηση) - ΠΤΗΣΗ ΓΙΑ ΑΘΗΝΑ/ΘΕΣΣΑΛΟΝΙΚΗ

Άφιξη το πρωί στην Καντόνα. Στη σύντομη ξενάγησή μας θα επισκεφθούμε τον βουδιστικό ναό των 6 δένδρων Μπάνιαν, το επιβλητικό αρχοντικό του οίκου των Τσεν με το μουσείο Λαϊκής Τέχνης, τη νήσο Σαμιάν και την υπαίθρια αγορά Τσιν Πινγκ. Μεταφορά στο αεροδρόμιο και επιβίβαση στην πτήση επιστροφής, μέσω ενδιάμεσου σταθμού.

18η ΗΜΕΡΑ: ΑΦΙΞΗ ΣΤΗΝ ΑΘΗΝΑ/ΘΕΣΣΑΛΟΝΙΚΗ /ΛΑΡΝΑΚΑ

ΠΕΡΙΓΡΑΦΗ ΕΠΕΚΤΑΣΗΣ ΣΤΗΝ ΕΠΑΡΧΙΑ ΦΟΥΤΖΙΑΝ (ΦΥΛΗ ΧΑΚΚΑ)

16η ΗΜΕΡΑ: ΤΖΑΝΓΚ ΤΖΙΑΤΖΙΕ - ΓΕΛΟΥ ΣΤΟΥΝ - ΣΙΑΜΕΝ

Σήμερα το πρωί θα επισκεφθούμε το Γέλοου Στόουν (Huangshizhai), με την μεγαλύτερη εντός του εθνικού πάρκου πλατφόρμα σε κορυφή, την οποία θα προσεγγίσουμε και πάλι με τελεφερίκ και θα έχουμε μοναδική θέα των γύρω κορυφών από τα πολυάριθμα παρατηρητήρια. Στη συνέχεια θα περπατήσουμε κατά μήκος του ομορφότερου τμήματος του Golden Whip Stream με τα κρυστάλλινα νερά. Μεταφορά στο αεροδρόμιο και πτήση για το Σιαμέν, μια μικρή για τα μεγέθη της Κίνας, πόλη της επαρχίας Φουτζιάν στις νοτιοανατολικές ακτές της Κίνας. Άφιξη και τακτοποίηση στο ξενοδοχείο μας. Διανυκτέρευση.

17η ΗΜΕΡΑ: ΣΙΑΜΕΝ - ΝΑΝΤΖΙΝΓΚ - ΓΙΟΝΓΚΝΤΙΝΓΚ (ΦΥΛΗ ΧΑΚΚΑ)

Πρωινή αναχώρηση για μια διαδρομή 4 περίπου ωρών, κατά τη διάρκεια της οποίας θα έχουμε την ευκαιρία, με επιλεγμένες στάσεις, να γνωρίσουμε οικισμούς της φυλής Χάκκα, με τα τεράστια κυκλικά πλινθόκτιστα σπίτια



τους, που συγκροτούν μια ιδιαίτερα ενδιαφέρουσα αρχιτεκτονική σύλληψη. Οι παράξενες αυτές κατασκευές έχουν χοντρούς τοίχους (μέχρι και δύο μέτρα πάχος) από οπτόλιθους και στέγες με κεραμίδια. Σχηματίζουν έναν δακτύλιο, ο οποίος περικλείει εσωτερικές αυλές με μία μόνο είσοδο και χωρίς παράθυρα στο ισόγειο. Ήταν κατοικία και φρούριο μαζί. Κατασκευάστηκαν για να προσφέρουν προστασία από εισβολείς και ληστρικές επιδρομές και ορισμένα χρησιμοποιούνται ακόμα. Καθένα από τα λεγόμενα "τούλου" ("χώματινες κατασκευές") έχει δύο έως πέντε ορόφους και μπορεί να στεγάσει από εκατό έως οκτακόσια άτομα, με κατοικίες 2-3 δωματίων για κάθε οικογένεια. Από το 2008 τα "τούλου" έχουν ενταχθεί στον κατάλογο πολιτιστικής κληρονομιάς της Unesco, ως "εξαιρετικά παραδείγματα μοναδικών, λειτουργικών και παραδοσιακών κτιρίων". Μετά τις επισκέψεις μας, θα κατευθυνθούμε στο ξενοδοχείο μας στο Γιονγκντίνγκ. Διανυκτέρευση.

18η ΗΜΕΡΑ: ΓΙΟΝΓΚΝΤΙΝΓΚ - ΣΙΑΜΕΝ

Σήμερα το πρωί θα επισκεφθούμε σπίτια των Χάκκα στο Γιονγκντίνγκ και στην ευρύτερη περιοχή, μεταξύ των οποίων τα κτίρια Zhencheng, Kuiju, Rusheng, Fuyu κ.ά. Αργά το απόγευμα επιστροφή στο Σιαμέν Τακτοποίηση στο ξενοδοχείο μας. Διανυκτέρευση.

19η ΗΜΕΡΑ: ΣΙΑΜΕΝ - ΚΑΝΤΟΝΑ (Ξενάγηση) - ΠΤΗΣΗ ΓΙΑ ΑΘΗΝΑ/ΘΕΣΣΑΛΟΝΙΚΗ

Μεταφορά στο αεροδρόμιο και πτήση για την Καντόνα, την πρωτεύουσα του Νότου, την πόλη των λουλουδιών, χτισμένη στο Δέλτα του Μαργαριταρένιου ποταμού. Στην σύντομη ξενάγησή μας θα επισκεφθούμε τον βουδιστικό ναό των 6 δένδρων Μπάνιαν, το επιβλητικό αρχοντικό του οίκου των Τσεν με το μουσείο Λαϊκής Τέχνης, τη νήσο Σαμιάν και την υπαίθρια αγορά Τσιν Πινγκ. Μεταφορά στο αεροδρόμιο και επιβίβαση στην πτήση επιστροφής, μέσω ενδιάμεσου σταθμού.

20η ΗΜΕΡΑ: ΑΦΙΞΗ ΣΤΗΝ ΑΘΗΝΑ/ΘΕΣΣΑΛΟΝΙΚΗ / ΛΑΡΝΑΚΑ

Το παραπάνω πρόγραμμα είναι ενδεικτικό

Το τελικό ενημερωτικό αποστέλλεται περίπου 3 – 5 ημέρες πριν από την εκάστοτε αναχώρηση



**** Super Τιμή ****
για τις 11 πρώτες συμμετοχές

ΑΤΟΜΟ ΣΕ ΔΙΚΛΙΝΟ



Από Αθήνα



Από Θεσσαλονίκη*



Από Λάρνακα**

Όλες οι τιμές για αναχωρήσεις από Θεσσαλονίκη περιλαμβάνουν το αεροπορικό εισιτήριο Θεσσαλονίκη - Αθήνα - Θεσσαλονίκη

Όλες οι τιμές αφορούν πτήσεις από Λάρνακα χωρίς πέρασμα από Αθήνα.

12ημερο πρόγραμμα

1599 €

1749 €

Παρέχεται έκπτωση **-80€** για κρατήσεις ΕΩΣ ΚΑΙ 1 μήνα πριν την αναχώρηση

1799 €

Παρέχεται έκπτωση **-80€** για κρατήσεις ΕΩΣ ΚΑΙ 1 μήνα πριν την αναχώρηση

Επιβάρυνση μονόκλινου: + 330 €

14ημερο πρόγραμμα – ΕΠΕΚΤΑΣΗ ΣΤΟΥΣ ΧΑΚΚΑ

2589 €

2739 €

Παρέχεται έκπτωση **-80€** για κρατήσεις ΕΩΣ ΚΑΙ 1 μήνα πριν την αναχώρηση

2789 €

Παρέχεται έκπτωση **-80€** για κρατήσεις ΕΩΣ ΚΑΙ 1 μήνα πριν την αναχώρηση

Επιβάρυνση μονόκλινου: + 430 €

18ημερο πρόγραμμα – ΠΡΟΕΠΕΚΤΑΣΗ ΣΤΟ ΣΕΤΣΟΥΑΝ ΚΑΙ ΣΤΟ ΓΙΟΥΝΑΝ

3389 €

3539 €

Παρέχεται έκπτωση **-80€** για κρατήσεις ΕΩΣ ΚΑΙ 1 μήνα πριν την αναχώρηση

3589 €

Παρέχεται έκπτωση **-80€** για κρατήσεις ΕΩΣ ΚΑΙ 1 μήνα πριν την αναχώρηση

Επιβάρυνση μονόκλινου: + 650 €

20ημερο πρόγραμμα – ΠΡΟΕΠΕΚΤΑΣΗ ΣΤΟ ΣΕΤΣΟΥΑΝ ΚΑΙ ΣΤΟ ΓΙΟΥΝΑΝ ΚΑΙ ΣΤΟΥΣ ΧΑΚΚΑ

4379 €

4529 €

Παρέχεται έκπτωση **-80€** για κρατήσεις ΕΩΣ ΚΑΙ 1 μήνα πριν την αναχώρηση

4579 €

Παρέχεται έκπτωση **-80€** για κρατήσεις ΕΩΣ ΚΑΙ 1 μήνα πριν την αναχώρηση

Επιβάρυνση μονόκλινου: + 750 €

Έως 18 άτοκες μηνιαίες δόσεις

*** Αναχωρήσεις από Θεσσαλονίκη**

Η διαφορά στην τιμή οφείλεται στο εσωτερικό εισιτήριο **Θεσσαλονίκη-Αθήνα-Θεσσαλονίκη**. Εφόσον επιθυμείτε μπορείτε να αποφύγετε το κόστος αυτό μεταβαίνοντας στην Αθήνα με δικά σας μέσα.
Δεν απαιτούνται διανυκτερεύσεις στην Αθήνα.

****Αναχωρήσεις από Λάρνακα**

Στις αναχωρήσεις από Λάρνακα δεν απαιτείται πέρασμα από Αθήνα.

ΠΕΡΙΛΑΜΒΑΝΟΝΤΑΙ

- Αεροπορικά εισιτήρια οικονομικής θέσης με ενδιάμεσο σταθμό
- Ξενοδοχεία 4, 5*
- Ημιδιατροφή καθημερινά. Οι γεύσεις είναι ως επί το πλείστον Κινέζικες
- Μετακινήσεις, ξεναγήσεις, επισκέψεις όπως αναγράφονται στο πρόγραμμα
- Ξεναγήσεις, επισκέψεις και εισοδοί στα διάφορα αξιοθέατα, όπως αναγράφονται στο πρόγραμμα
- Τοπικός ξεναγός
- Έλληνας έμπειρος αρχηγός
- Ταξιδιωτικός οδηγός-βιβλίο στα ελληνικά Versus Travel. Λόγω του γεγονότος ότι δεν διαθέτουμε ειδικούς οδηγούς για τη Νότια Κίνα, θα σας δοθεί ο γενικός οδηγός για την Κίνα

Versus Gifts & Accessories

Για τα 20 χρόνια λειτουργίας του, το Versus Travel προσφέρει δωρεάν στους ταξιδιώτες του:

1. Νέα μοντέρνα tags πολυτελείας, που δεν θα τα αποχωρίζεστε από τα ταξίδια σας
2. Travel kit με Sudoku, σταυρόλεξα, παιχνίδια γνώσεων, λογικής και παρατηρητικότητας, για να περνάει εύκολα η ώρα σας στο αεροπλάνο
3. Στυλό
4. Ταξιδιωτικό οδηγό



ΔΕΝ ΠΕΡΙΛΑΜΒΑΝΟΝΤΑΙ

- Φόροι αεροδρομίων, βίζα, επιβάρυνση καυσίμων, φιλοδωρήματα, αχθοφορικά & επιπλέον πακέτο ασφάλειας, τα οποία καταβάλλονται υποχρεωτικά στην Αθήνα. Επιπλέον πακέτο ασφάλειας (Ατυχήματος, απώλειας αποσκευών, δαπάνες επαναπατρισμού λόγω ατυχήματος ή ασθένειας, δαπάνες για έξοδα επέκτασης ταξιδιού λόγω ατυχήματος, δαπάνες για έξοδα επίσκεψης συγγενούς στο εξωτερικό, δαπάνες για επείγουσα επιστροφή στην Ελλάδα, απώλεια ταξιδιωτικών εγγράφων και έξτρα καλύψεων όπως ιατροφαρμακευτικές και νοσοκομειακές δαπάνες, ασφάλεια προκαταβολής κ.α.). Ζητήστε πληροφορίες από το τμήμα κρατήσεων για την ακριβή περιγραφή των καλύψεων, το ύψος για την κάθε μια κάλυψη και τους όρους των καλύψεων για αποφυγή παρεξηγήσεων: **780 €**

Βίζα Κίνας: Για την έκδοση της βίζας απαιτείται διαβατήριο με 6μηνη ισχύ - το οποίο παραδίδεται στα γραφεία μας τουλάχιστον 10 εργάσιμες ημέρες πριν την αναχώρηση, μαζί με μία έγχρωμη φωτογραφία

ΣΗΜΑΝΤΙΚΕΣ ΠΑΡΑΤΗΡΗΣΕΙΣ

Παρακαλούμε να αποστείλετε φωτοτυπία του διαβατηρίου σας στο e-mail του ταξιδιωτικού συμβούλου (πωλητή), με τον οποίο έχετε συνομιλήσει

Χωρίς την άμεση αποστολή φωτοτυπίας του διαβατηρίου δεν θα μπορεί να περιληφθεί η ασφάλεια της προκαταβολής σας στην επιπλέον ταξιδιωτική ασφάλεια που περιλαμβάνει το Versus στα προγράμματά του. Αν δεν έχετε e-mail, **μπορείτε να προσκομίσετε μια φωτοτυπία του διαβατηρίου σας στα γραφεία μας.**

Κράτηση γίνεται μόνο **με τα πλήρη στοιχεία σας** (διεύθυνση με ταχυδρομικό κώδικα, τηλέφωνα, e-mail κλπ.). **Αν θέλετε να συμπεριλάβετε και άλλα άτομα στην κράτησή σας,** θα πρέπει να μας γνωρίσετε και τα δικά τους πλήρη στοιχεία.

Η κράτησή σας είναι έγκυρη και η κατοχύρωση των προσφορών γίνεται μόνο με κατάθεση της προκαταβολής.

Φροντίζουμε για την υγεία σας

Ταξιδιωτική Ασφάλεια

Extra Παροχές Υγείας στην ΕΥΡΩΚΛΙΝΙΚΗ



- ✓ Δωρεάν 8 επισκέψεις στους εφημερεύοντες γιατρούς και εκπώσεις σε χειρουργικές και ιατρικές πράξεις στα εξωτερικά ιατρεία της Ευρωκλινικής Αθηνών
- ✓ Τηλεφωνική εξυπηρέτηση 24 ώρες το 24ωρο στο τηλέφωνο 1011
- ✓ Δωρεάν ένα παιδιατρικό check up και 8 δωρεάν επισκέψεις στους εφημερεύοντες γιατρούς στην Ευρωκλινική Παιδών (αφορά σε παιδιά και εγγόνια των ταξιδιωτών μας)



ΑΡΙΘΜΟΙ ΛΟΓΑΡΙΑΣΜΩΝ ΚΑΤΑΘΕΣΕΩΝ:

ALPHA BANK: 126 00 23 20 0026 60

ΕΘΝΙΚΗ ΤΡΑΠΕΖΑ: 702 48 48 96 95

EUROBANK: 0026 0059 49 0200 45 55 61

ΠΕΙΡΑΙΩΣ: 5102 – 071578 - 793

Όλα εμφανίζουν την επωνυμία **Versus Travel**

ΑΠΑΡΑΙΤΗΤΗ ΤΗΛΕΦΩΝΙΚΗ ΕΝΗΜΕΡΩΣΗ ΣΤΟ ΓΡΑΦΕΙΟ ΜΑΣ πριν την κατάθεση της προκαταβολής σας με σκοπό να καταχωρηθεί η κράτησή σας και στη συνέχεια το ποσό κατάθεσής σας στον φάκελό σας.

Παρακαλούμε μην παραλείψετε να μας ενημερώσετε.

ΤΙ ΠΡΕΠΕΙ ΝΑ ΓΝΩΡΙΖΕΤΕ ΠΡΙΝ ΤΑΞΙΔΕΨΕΤΕ:

- Συμμετοχή στην εκδρομή σημαίνει ότι έχετε διαβάσει το παρόν πρόγραμμα, το έχετε κατανοήσει και συμφωνείτε με τα αναγραφόμενα.
- Συμμετοχή επίσης στην εκδρομή σημαίνει ότι αναντίρρητα αποδέχεστε τους Όρους Συμμετοχής που αναγράφονται στην τελευταία σελίδα της μπροσούρας μας και στο site μας στο Internet. Αν θέλετε να διαβάσετε τους Όρους Συμμετοχής, παρακαλούμε ζητήστε να σας αποσταλούν.
- Συμμετοχή δηλώνετε επικοινωνώντας με το τμήμα πωλήσεων, δίνοντας αναλυτικά τα στοιχεία που σας ζητούνται και καταθέτοντας προκαταβολή **1.000 €** κατ' άτομο εντός της χρονικής προθεσμίας που θα σας δοθεί από το τμήμα πωλήσεων.
- Η πληρωμή της προκαταβολής γίνεται είτε με χρήση μετρητών ή στην περίπτωση χρήσης πιστωτικής κάρτας με εφάπαξ χρέωση.
- **12 ΑΤΟΚΕΣ ΔΟΣΕΙΣ.** Εφόσον επιθυμείτε, μπορείτε να αποπληρώσετε το ταξίδι σας κάνοντας χρήση πιστωτικής κάρτας και συμμετέχοντας σε πρόγραμμα άτοκων δόσεων (έως 12). Σας συστήνουμε, προς αποφυγήν παρεξηγήσεων, να ενημερωθείτε έγκαιρα είτε από το τμήμα πωλήσεων, είτε από το λογιστήριο για τις πιστωτικές κάρτες που συμμετέχουν στο πρόγραμμα άτοκων δόσεων.
- Το διαβατήριό σας θα πρέπει να έχει τουλάχιστον **6μηνη ισχύ**.
- Βεβαιωθείτε πως το διαβατήριό σας έχει κενές σελίδες, ισάριθμες με τον αριθμό των χωρών που θα επισκεφθείτε.
- Το γραφείο μας δεν φέρει καμία ευθύνη για οποιοδήποτε πρόβλημα λόγω μη ανανέωσης του διαβατηρίου σας.
- Οι ταξιδιώτες μη Ελληνικής υπηκοότητας οφείλουν να επικοινωνούν κατ' ιδίαν με την πρεσβεία της χώρας στην οποία επιθυμούν να ταξιδέψουν για να πληροφορηθούν τα όποια διαδικαστικά για την έκδοση βίζας, εφόσον αυτή απαιτείται. Το Versus Travel δεν φέρει καμία ευθύνη για τυχόν πρόβλημα που ενδεχομένως παρουσιαστεί σε κάποιο αεροδρόμιο.

Οι καινοτομίες του Versus που ανέτρεψαν τα ταξιδιωτικά δεδομένα

"Η ζωή είναι στιγμές

Για τις πιο ταξιδιάρικες από αυτές επιλέγετε το Versus Travel

Σας ευχαριστούμε!

Εμείς θα συνεχίζουμε να ανοίγουμε δρόμους για εσάς ... όπως σας αξίζει"

Ευάγγελος Π. Κατσιμίχας

➤ **Επενδύσεις που επιστρέφουν σε εσάς - Μεγάλοι Κατάλογοι - Βιβλία και Ταξιδιωτικοί Οδηγοί**

Ενάντια στην αντίληψη που επικρατεί ότι η Ελληνική τουριστική αγορά είναι μικρή και άρα οποιαδήποτε επένδυση είναι άσκοπη και μη επικερδής, το **Versus Travel** επενδύει σε παροχές που επιστρέφουν σε εσάς, όπως η έκδοση μεγάλων καταλόγων-βιβλίων για να βοηθήσουμε τους ταξιδιώτες μας να επιλέξουν το ταξίδι τους (κατάλογος **"Exploring the World"**, κατάλογος **"Καλώς ήρθατε στον πλανήτη μας"**, κατάλογος **"Ο γύρος του κόσμου σε 140 στιγμιότυπα"**), **ταξιδιωτικών οδηγών στα ελληνικά** εκδόσεων Versus Travel που δίνονται δωρεάν στους ταξιδιώτες μας, αλλά και το **Versus Club**, που με τις δωρεάν συνεχείς εκδηλώσεις του ένωσε όλους τους ταξιδιώτες που έχουν κοινό πάθος το ταξίδι.

Με μεγάλες εκδηλώσεις, που μας έφεραν πιο κοντά και μας χάρισαν στιγμές που ποτέ δεν θα ξεχάσουμε, όπως η εκδήλωση ίδρυσης του Versus Club στο Ledra Marriott, η μεγάλη εκδήλωση στο Ζάππειο Μέγαρο, η μεγάλη εκδήλωση ίδρυσης του Versus Travel στη Θεσσαλονίκη στο ξενοδοχείο Porto Palace, αλλά και η πληθώρα εκδηλώσεων στο Versus Club και σε άλλους χώρους της Αθήνας και της Θεσσαλονίκης, οι ταξιδιώτες μας ενημερώθηκαν, διασκέδασαν, γνωρίστηκαν μεταξύ τους, έγιναν μια παρέα.

➤ **Εξειδικευμένα τμήματα**

Το **Versus Travel** διαθέτει εξειδικευμένα τμήματα

➤ για **Οργανωμένα και Ατομικά Ταξίδια σε όλο τον κόσμο** (Ευρώπη, Ασία, Αφρική, Βόρεια και Νότια Αμερική, Αυστραλία – Ωκεανία)

- για ταξίδια **στη Μεσόγειο και τη Μέση Ανατολή**: το ιδιαίτερο τμήμα Mediterraneo Plus
 - για ταξίδια **στην Ελλάδα**: το τμήμα Experience Greece
 - για **Κρουαζιέρες** με τα πιο έμπειρα στελέχη της αγοράς
 - για **Γαμήλια Ταξίδια**: το τμήμα Versus Romantic
 - για **Εξερευνητικά Ταξίδια και Ειδικές αποστολές**: το τμήμα Exploring the World
 - για **επαγγελματικά, εταιρικά ταξίδια κινήτρων, ταξίδια συλλόγων**: το τμήμα Versus Business
 - για **"πολυτελή" ταξίδια**: το τμήμα Versus Exclusive
 - για ταξίδια **περιπέτειας και καταδύσεων**: το τμήμα Adventure and Diving, με τους πιο ειδικούς του χώρου, που απευθύνεται στους ταξιδιώτες που λατρεύουν την περιπέτεια, τη δράση και τις καταδύσεις και ψάχνουν παρέα να τα ζήσουν.
- Από το πιο κοντινό και οικείο Αιγαιοπελαγίτικο νησί έως την Κρουαζιέρα στην Ανταρκτική, η Εταιρεία μας καλύπτει με επιτυχία όλο το φάσμα των τουριστικών υπηρεσιών.

➤ **Άτοκες δόσεις**

Το ταξιδιωτικό σας όνειρο γίνεται ακόμα πιο προσιτό με τη δυνατότητα αποπληρωμής όλων των ταξιδιών μας με άτοκες δόσεις (έως και 18).

➤ **Επιπλέον ταξιδιωτική ασφάλεια και παροχές υγείας**

Το **Versus Travel** ασφαλιζει τους ταξιδιώτες του με επιπλέον ταξιδιωτική ασφάλεια ατυχήματος, απώλειας αποσκευών και εγγράφων, αποζημίωση για ακύρωση ταξιδιού, ασφάλεια προκαταβολής και άλλων καλύψεων, αλλά επίσης προσφέρει και επιπλέον παροχές υγείας στην Ευρωκλινική, φροντίζοντας ολοκληρωμένα για τους ταξιδιώτες του.

➤ **Κάναμε την ποιότητα συνήθεια**

Μπορεί να μας λένε ρομαντικούς, αλλά ίσως γι' αυτό παραμένουμε γνήσιοι και δεν παρεκκλίνουμε από τις αρχές που θέσαμε με τη γέννηση του **Versus Travel**.

➤ Συνεργαζόμαστε με τους καλύτερους και πιο εξειδικευμένους αρχηγούς της Ελληνικής αγοράς. Οι αρχηγοί του Versus Travel είναι διαβασμένοι, γνωρίζουν τέλεια τον προορισμό, έχουν πάντα την επιστημονική κατάρτιση για να σας μνησούν σε αυτόν. Με τη γνώση και την εμπειρία τους θα μετουσιώσουν το ταξίδι σας σε μια αληθινή εμπειρία.

➤ Τα προγράμματά μας είναι γεμάτα και ολοκληρωμένα ενάντια στην τάση της αγοράς που είναι η περικοπή ημερών και υπηρεσιών. Το Versus Travel περιλαμβάνει το δυνατόν περισσότερες εκδρομές και υπηρεσίες για να ελαχιστοποιήσει το κόστος σας τοπικά κατά τη διάρκεια του ταξιδιού, εξασφαλίζοντας πάντα την καλύτερη σχέση ποιότητας και τιμής. Συγκρίνετε στις λεπτομέρειές τους τα προγράμματα του Versus Travel με τα προγράμματα της αγοράς και μη συμβιβάζεστε με τίποτα λιγότερο.

➤ Προσφέρουμε αποδεδειγμένα τα καλύτερα ξενοδοχεία και τις καλύτερες τοπικές υπηρεσίες.

➤ **Ποιότητα και Εμπορικότητα μαζί**

Πολεμάμε με πάθος για την πιο ανταγωνιστική τιμή. Αυτό το οφείλουμε στους ταξιδιώτες μας, λόγω της τεράστιας συμμετοχής τους στα ταξίδια μας, που γίνεται και η διαπραγματευτική μας δύναμη για τις αεροπορικές εταιρείες και τους τοπικούς προμηθευτές.

Θα διαπιστώσετε ότι πολλές φορές οι τιμές μας για τα ίδια ταξίδια μειώνονται (πάντα με τις ποιοτικότερες υπηρεσίες). Εμείς δεν "κουτσουρεύουμε" τα προγράμματά μας προκειμένου να έχουμε καλύτερες τιμές, όπως προστάζει η ... "νέα μόδα". Επιλέξαμε τον άλλο δρόμο: **πλουσιότερα προγράμματα και καλύτερες τιμές**. Έτσι έχουμε συνηθίσει και έτσι πράττουμε.

➤ **Δημιουργήσαμε το Versus Club**

Η ΙΔΕΑ ΕΙΝΑΙ ΜΙΑ: Όλοι εμείς να είμαστε μαζί, γιατί μοιραζόμαστε την ίδια αρχή: **το ταξίδι είναι το πάθος μας**. Είναι το νέο "σπίτι" για όλους εμάς τους αθεράπευτους ταξιδιώτες, που του βάλουμε τον θεμέλιο λίθο τον Δεκέμβριο του 2010 στο Ledra Marriott, αλλά που του δίνουμε συνεχώς πνοή με πολλές και διάφορες εκδηλώσεις. Στο Versus Club μπορούν να συμμετάσχουν όλοι οι ταξιδιώτες που θεωρούν το ταξίδι κομμάτι της ζωής τους. Η συμμετοχή είναι δωρεάν - απλά πρέπει να κάνουν αίτηση εγγραφής και να λάβουν την ειδική κάρτα μέλους.

➤ **Τα Γραφεία μας και ο ΠΟΛΥΧΩΡΟΣ Versus Club**

Τα γραφεία μας στο Σύνταγμα και στη Θεσσαλονίκη είναι πλήρως στελεχωμένα και έτοιμα να αντιμετωπίσουν οποιοδήποτε ταξιδιωτικό σας όνειρο.

Επίσης λειτουργεί με τεράστια πλέον επιτυχία ο 300 τετραγωνικών μέτρων **ΠΟΛΥΧΩΡΟΣ Versus Club, η πρώτη ταξιδιωτική λέσχη στην Ελλάδα**, δίπλα στο Μετρό του Φιξ (Λεωφόρος Συγγρού 61). Εκεί γίνονται παρουσιάσεις ταξιδιών και προορισμών, θεματικές βραδιές με υψηλούς καλεσμένους που μας μεταφέρουν γνώσεις και εμπειρίες, αλλά και διαλέξεις επικεντρωμένες στην Ιστορία, στις επιστήμες, στις τέχνες κτλ. Ο χώρος αυτός είναι ανοικτός για τα μέλη του **Versus Club**. Στην ταξιδιωτική μας λέσχη συναντώνται τα μέλη μας, ανταλλάσσουν απόψεις για τις ταξιδιωτικές τους εμπειρίες και φιλοδοξίες και όχι μόνο. Εκτός από βιβλιοθήκη, διαθέτει όλα τα στοιχεία για ατμοσφαιρικές συναντήσεις της Λέσχης μας με θέα την Ακρόπολη και τον Λυκαβηττό.

➤ **Exploring The World Secret Treasures**

Οι ταξιδιώτες γνωρίζουν ότι στο Versus Travel θα βρουν πρωτοποριακά, σπάνια ταξίδια στους κρυμμένους θησαυρούς του πλανήτη μας, προορισμούς που πρώτη φορά πραγματοποιούνται, στα τελευταία σύνορα του κόσμου μας, σε πανάρχαιους πολιτισμούς, σε απομονωμένες φυλές, στα φυσικά θαύματα του πλανήτη μας, αλλά και σε μυστήρια για τα οποία αξίζει να ταξιδέψουμε. Το Versus Travel έκανε προσιτό το εξωτικό ταξίδι στον Έλληνα ταξιδιώτη, αλλά παράλληλα καθιέρωσε το πολιτιστικό εξειδικευμένο ταξίδι στην Ευρώπη.

➤ **Ενημερωτικές συγκεντρώσεις πριν από κάθε εκδρομή – Versus Live**

Στον χώρο του Versus Club στη Λεωφόρο Συγγρού γίνονται οι ενημερωτικές συγκεντρώσεις πριν από την αναχώρηση κάθε εκδρομής. Εκεί οι ταξιδιώτες συναντούν τον αρχηγό τους, ο οποίος τους δίνει "οδηγίες πλεύσης". Μέσω του συστήματος Versus Live μπορούν και οι ταξιδιώτες της περιφέρειας να παρακολουθούν τις συγκεντρώσεις αυτές μέσα από τον υπολογιστή τους. Ζητείστε να προμηθευτείτε τον ειδικό κωδικό, αφού ανακοινωθεί η ενημερωτική συγκέντρωση, με τον οποίο θα μπορέσετε να την παρακολουθήσετε απομακρυσμένα.

➤ **Έμπειροι Ταξιδιωτικοί Σύμβουλοι**

Ένα από τα μεγαλύτερα τμήματα εξερχόμενου τουρισμού στα Ελληνικά τουριστικά χρονικά με τα καλύτερα στελέχη της Ελληνικής αγοράς θα σας βοηθήσει να ανακαλύψετε το ταξίδι που αναζητάτε και θα είναι δίπλα σας σε κάθε απορία και ανάγκη από τη στιγμή που θα σκεφθείτε να ταξιδέψετε μέχρι την επιστροφή στο σπίτι σας.

➤ **Η μεγαλύτερη "πραγματοποιησιμότητα" εκδρομών**

Στην τουριστική αγορά τα γραφεία - οργανωτές ταξιδιών έχουν φοβίσει τους ταξιδιώτες με τις ακυρώσεις αναχωρήσεων και μάλιστα την τελευταία στιγμή. Το **Versus Travel**, με τη δύναμη που του δίνει η μεγάλη συμμετοχή, η αγάπη και η στήριξη των πιστών του ταξιδιωτών, έχει συντριπτικά **τα μικρότερα ποσοστά ακύρωσης εκδρομών**. Έτσι, οι ταξιδιώτες μας δικαίως λένε "αν μια εκδρομή δεν πραγματοποιηθεί στο Versus Travel δεν πραγματοποιείται πουθενά".

➤ **Πρώτοι με διαφορά**

Το Versus Travel είναι με χειροπιαστά νούμερα ο πρώτος και με μεγάλη διαφορά Tour Operator της ελληνικής αγοράς στον αριθμό των ταξιδιωτών από την Ελλάδα σε προορισμούς εκτός Ευρώπης, αλλά πλέον και στην πλειονότητα των Ευρωπαϊκών προορισμών, μεταφέροντας και σε αυτούς το "μικρόβιο" της ποιότητας Versus. Αυτό πιστοποιούν οι βραβεύσεις και διακρίσεις μας από την Qatar Airways, από την Iberia, από τη Haffa, αλλά και από πρωτίες σε πολλές αεροπορικές εταιρείες, όπως στη Lufthansa, στη Swiss Airways, στην Air France, στην KLM, στη British Airways, στην Turkish Airlines, καθώς και από πολλούς τουριστικούς οργανισμούς διαφόρων χωρών.

➤ **Διερεύνηση Προορισμών**

Δεν αρκούμαστε να χαράζουμε γραμμές στον χάρτη, θέλουμε να τις διερευνούμε προσωπικά. Ταξιδεύουμε συνεχώς, ελέγχουμε μόνοι μας ξενοδοχεία και υπηρεσίες σε σημεία που δεν τα βάζει ο νους σας και δεν καταφεύγουμε στην εύκολη οδό αναζήτησης πληροφοριών αποκλειστικά και μόνο από το Internet.

➤ **Έξω από τις "πολυφορεμένες Διαδρομές"**

Έχουμε καταναλώσει άπειρες ώρες να μελετάμε και να ταξιδεύουμε, ψάχνοντας πραγματικούς ανέγγιχτους παραδείσους και όχι τουριστικοποιημένες περιοχές ή έτοιμες συνταγές φτιαγμένες για αμερικάνους ή βορειοευρωπαίους. Δημιουργούμε τα προϊόντα εμείς, ξέροντας τι είναι αυτό που αρέσει στον Έλληνα ταξιδιώτη και τι αναζητά από το ταξίδι του, χωρίς να αντιγράφουμε τα εύκολα και πεπατημένα.

➤ **Ενημερωμένο Site στο Internet**

Αναπτύξαμε πρωτοποριακό, πλούσιο, ενημερωτικό site και σύστημα online κρατήσεων στο Internet με πληροφορίες για τους προορισμούς και διεξοδική παρουσίαση των εκδρομών μας, καθώς και άλλων καινοτόμων ιδεών.

➤ **Ασφάλεια και Εμπιστοσύνη**

Τόσο στα οργανωμένα όσο και στα ατομικά ταξίδια, οι ταξιδιώτες του **Versus** νοιώθουν την ασφάλεια ενός μεγάλου Ταξιδιωτικού Οργανισμού που είναι διαρκώς δίπλα τους πριν, κατά τη διάρκεια και μετά το πέρας του ταξιδιού τους.

VERSUS TRAVEL

Μαζί γνωρίζουμε τη γη, μαζί σχεδιάζουμε το ταξίδι!!!