

ΑΤΟΜΙΚΑ
ΤΑΞΙΔΙΑ

Ιδιωτικό ταξίδι
στην Ιορδανία – Άκαμπα
με μια διανυκτέρευση κάτω από τα αστέρια

7 ΗΜΕΡΕΣ

ΤΙΜΗ 1079€

το άτομο

Με ημιδιατροφή,
περιλαμβάνονται και οι φόροι

 **Αναχωρήσεις:**
Κάθε Παρασκευή



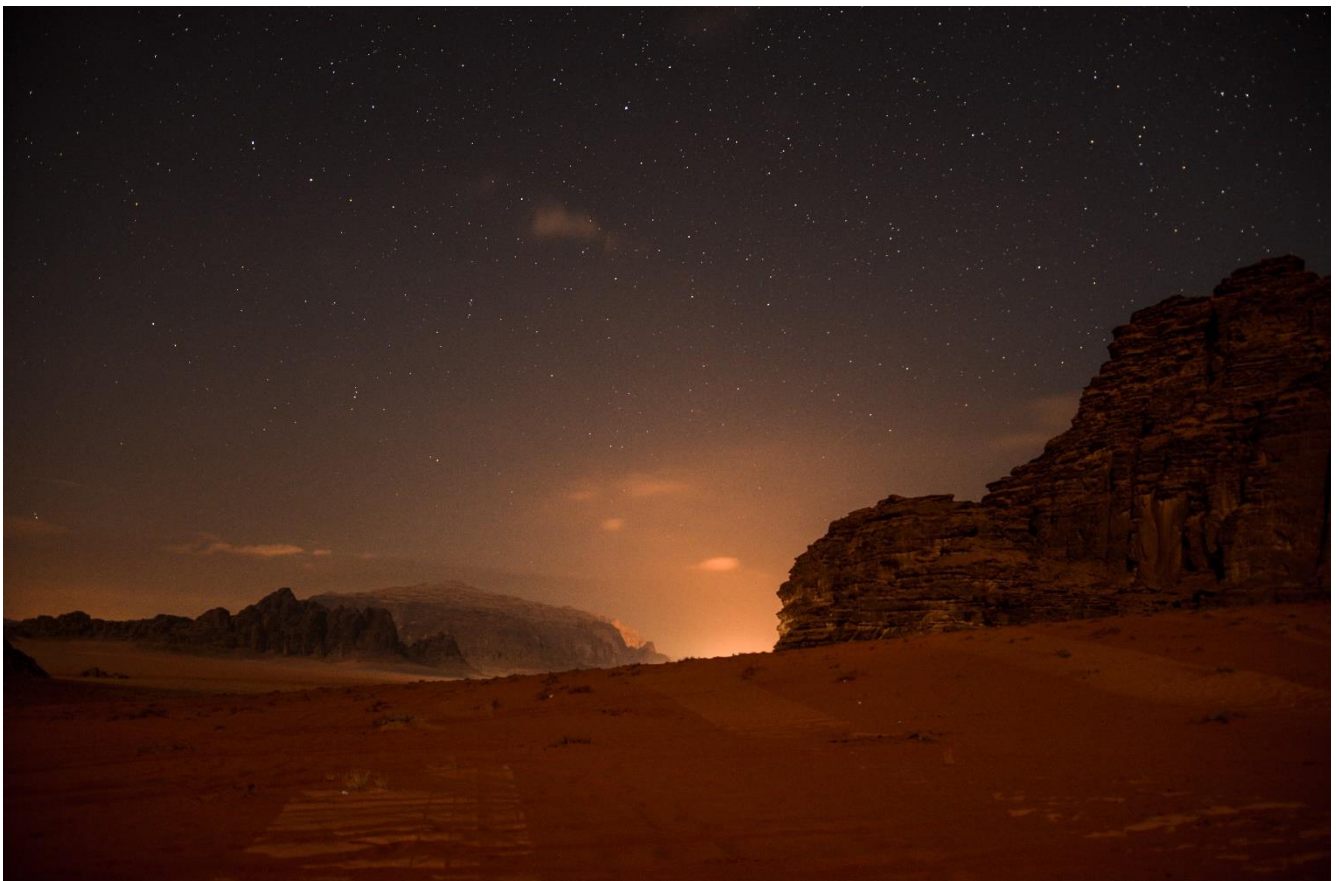
ΠΤΗΣΕΙΣ



Κατόπιν διαθεσιμότητας κατά την επικύρωση της κράτησης σας

ΑΡΙΘΜΟΣ ΠΤΗΣΗΣ	ΔΙΑΔΡΟΜΗ (ΑΠΟ-ΠΡΟΣ)	ΩΡΑ ΑΝΑΧΩΡΗΣΗΣ	ΩΡΑ ΑΦΙΞΗΣ
RJ 132	Αθήνα - Αμμάν	13:30	15:40
RJ 131	Αμμάν - Αθήνα	10:20	12:45

Η τιμή βασίζεται σε οικονομικό αεροπορικό ναύλο που μπορεί να μην είναι διαθέσιμος την ημέρα της αναχώρησης που επιθυμείτε. Γιαυτό το λόγο προτείνουμε να σχεδιάσετε έγκαιρα και να είστε ευέλικτοι σχετικά με την ημερομηνία πραγματοποίησης του ταξιδιού.



ΛΙΓΑ ΛΟΓΙΑ ΓΙΑ ΤΗΝ ΙΟΡΔΑΝΙΑ

Μια γη προικισμένη από την ίδια την Ιστορία, στολισμένη με ιδιαίτερα φυσικά τοπία, με μια ανεπανάληπτη ποικιλία που εκπλήσσει τον επισκέπτη. Κάθε μας μέρα στην Ιορδανία μάς αποκαλύπτει κάτι διαφορετικό. Η παγκόσμιας αξίας λαξευμένη Πέτρα, το μοναδικό βύθισμα της Νεκράς Θάλασσας, η αίγλη της Γέρασας, οι βιβλικοί τόποι, ο αραβικός κοσμοπολιτισμός του Αμμάν και η πανέμορφη, βραχώδης έρημος του Ουάντι Ραμ.

Η ανατολική όχθη του Ιορδάνη, που εξετάζουμε εξονυχιστικά, υπήρξε μέρος της «εύφορης ημισελήνου» της προϊστορικής εποχής και κοιτίδα του παγκόσμιου πολιτισμού μαζί με τη Μεσοποταμία και την Αίγυπτο. Ήταν επίσης η βιβλική χώρα των Μωαβιτών και των Αμμωνιτών, πέρασμα για τον Μωυσή αλλά και ένα κομμάτι της πλούσιας ελληνιστικής κτήσης της «Κοίλης Συρίας», όπου ιδρύθηκε η «Δεκάπολις», όπου έμειναν πολλοί βετεράνοι του μακεδονικού στρατού.

Η ίδια περιοχή υπήρξε ρωμαϊκή επαρχία με μεγάλη ανάπτυξη, σπουδαίες πόλεις και πολλά δημόσια έργα και ήταν σταθμός για τους εμπορικούς δρόμους των Ναβαταίων που διαφέντευαν τη Δυτική Αραβία και λάξευαν ναούς στον αμμόλιθο. Και το κουβάρι της ιστορίας της Ιορδανίας συνεχίζεται με το θαύμα της Πέτρας που στολίζει εδώ και 20 αιώνες τα περάσματα δίπλα στην έρημο. Μέχρι και τον 6ο αιώνα οι διάσπαρτες χριστιανικές βασιλικές κοσμούνταν με μωσαϊκά και ελληνικές επιγραφές. Η Ιορδανία ήταν από τις πρώτες περιοχές που δέχτηκαν το Ισλάμ και επηρεάστηκαν πολιτιστικά από τις μεγάλες δυναστείες της νέας θρησκείας. Αργότερα δέχτηκε τους σταυροφόρους και τέλος έγινε τμήμα της Οθωμανικής Αυτοκρατορίας.

Να γιατί η Ιορδανία δεν είναι απλώς μια ακόμα αραβική χώρα που θα συμπληρώσει τις προηγούμενες αναμνήσεις μας, αλλά δημιουργεί ένα δέος και μια περιέργεια για να τη γνωρίσουμε σε βάθος, όπως της αξίζει.

Γι' αυτό σχεδιάσαμε ένα ταξίδι με περίσσια ποιότητα και διάθεση για πρωτόγνωρες εμπειρίες.

Μια διανυκτέρευση κάτω απ' τα αστέρια που δείχνουν τον δρόμο στα караβάνια μας θυμίζουν πού βρισκόμαστε και αιχμαλωτίζουν το βλέμμα και τη σκέψη μας. Το θαύμα συνεχίζεται για ώρες και για χιλιόμετρα... Στην Πέτρα χάνουμε την αίσθηση της απόστασης ή του χρόνου. Και όσο προχωράμε, το τοπίο αλλά και τα μνημεία και τα θαύματα της φύσης γίνονται ακόμα πιο μυστηριώδη.

Είναι, βλέπετε, ταξίδι του Versus, άρα αντίθετα από τα συνηθισμένα. Αλήθεια, υπάρχει πιο αξέχαστη εμπειρία από μια διανυκτέρευση κάτω από τα άπειρα αστέρια ορατά από μια έρημο, αλλά και δείπνο «μαγειρεμένο» κάτω από το έδαφος; Οι πρώτοι ταξιδιώτες που το έζησαν μας μετέφεραν τον ενθουσιασμό τους. Περιμένουμε να ακούσουμε και εσάς...



Οι διαφορετικές παροχές του Versus που περιλαμβάνονται στην τιμή

Μια κοντινή μας χώρα που κρύβει έντονο εξωτισμό και εικόνες διαφορετικές, την οποία θα γνωρίσετε με τον τρόπο που μόνο το Versus travel σας έχει συνηθίσει - όλα να περιλαμβάνονται στην τιμή, είσοδοι, βίξεις, αλλά και επιπλέον σημαντικές επισκέψεις που απαιτούν πρόσθετο κόστος. Ένα πλούσιο, προσεκτικά σχεδιασμένο οδοιπορικό, που καλύπτει με πληθωρικό τρόπο την Ιορδανία και θα μας μεταφέρει με σχετική άνεση σε μακρινές εποχές. Από εσάς ζητάμε να αφιερώσετε στις «ευεργετικές» του ιδιότητες και να παρασυρθείτε από την αραβική κουλτούρα, όπως κι εμείς.

Ξενοδοχεία 5*

- **AMMAN:** Hotel Kempinski / Crowne Plaza / Landmark
- **ΠΕΤΡΑ:** Hyatt Zaman / Nabatteen Castle
- **ΑΚΑΜΠΑ:** Double tree by Hilton
- **ΟΥΑΝΤΙ ΡΑΜ:** Mazayen Camp (απλές σκηνές στην έρημο)
- **ΝΕΚΡΑ ΘΑΛΑΣΣΑ:** Crowne Plaza

Ξεναγήσεις - Μεταφορές – επισκέψεις

Όπως φαίνονται στο παρακάτω αναλυτικό πρόγραμμα

Γεύματα

Ημιδιατροφή καθημερινά (πρωινό και ένα δείπνο)

Είσοδοι

Περιλαμβάνονται οι είσοδοι σύμφωνα με το παρακάτω αναλυτικό πρόγραμμα

Βίζα Ιορδανίας

Περιλαμβάνεται

Φόροι αεροδρομίων

Περιλαμβάνονται

Η διανυκτέρευση κάτω από τα αστέρια

Η διανυκτέρευση στην έρημο Wadi Rum είναι μια εμπειρία που προτάθηκε πρώτα από το Versus πριν από αρκετά χρόνια. Οπαδός των διαφορετικών προγραμμάτων, το Versus έχει ταξιδέψει χιλιάδες ταξιδιώτες στην Ιορδανία, οι οποίοι επιστρέφουν ευχαριστημένοι και εντυπωσιασμένοι από όσα έζησαν στο ταξίδι αυτό.

Πέτρα

Το Versus επιλέγει διαμονή στην Πέτρα

Έτσι το προγράμμα μας περιλαμβάνει επίσκεψη και διανυκτέρευση στην Πέτρα (όχι ημερήσια εκδρομή από το Αμμάν, όπως σε άλλα προγράμματα) σε ξενοδοχείο 5*. Με τον τρόπο αυτό υπάρχει επαρκής χρόνος για εκτενή επίσκεψη της Πέτρας αλλά και ξενάγηση στην μικρή Πέτρα, μια εξίσου δυνατή εμπειρία. Έτσι έχουμε αρκετό χρόνο για να την απολαύσουμε και να την εξερευνήσουμε

Άκαμπα

Επιλέγουμε διανυκτέρευση στο διάσημο θέρετρο της Ιορδανίας στην ερυθρά θάλασσα, την Άκαμπα για να το γνωρίσουμε και να απολαύσουμε περισσότερο. Η διανυκτέρευση στην Άκαμπα γίνεται σε ξενοδοχείο 5*.

Βηθνία

Επίσκεψη στη Βηθνία, η οποία απαιτεί επιπλέον είσοδο (η οποία περιλαμβάνεται). Πρόκειται για ένα σημαντικό θρησκευτικό χώρο για τους χριστιανούς, καθώς εκεί βαφτίστηκε ο Ιησούς από τον Ιωάννη τον Βαπτιστή. Μέσα στο ερημικό τοπίο της κοιλάδας του Ιορδάνη, θα περπατήσουμε σε ένα ειδικά διαμορφωμένο μονοπάτι για να φτάσουμε στην κοίτη του ποταμού

Άλλες ιδιαίτερες παροχές που περιλαμβάνονται:

- Το πρόγραμμα δεν έχει ελεύθερες ημέρες αλλά είναι γεμάτο με ξεναγήσεις και περιηγήσεις
- Ίππευση αλόγων στην Πέτρα.
- Κατανομή διανυκτερεύσεων: Αμμάν (2), Πέτρα (1), Άκαμπα (1), Ουάντι Ραμ (1), Νεκρά Θάλασσα (2).
- Διαμονή στην έρημο σε καταυλισμό Βεδουίνων, σε ειδικά διαμορφωμένες πολύ ωραίες σκηνές με ατομική τουαλέτα.
- Επιπλέον επίσκεψη και ξενάγηση στη «Μικρή Πέτρα», στην περιοχή του φαραγγιού Siq Al-Barid.
- Διανυκτέρευση στη Νεκρά Θάλασσα, για να κολυπήσετε, αλλά και για να απολαύσετε την περιποίηση και τις ευεργετικές ιδιότητες του αργίλου και της λάσπης.
- «Σαφάρι» με ειδικά διαμορφωμένα οχήματα με καρότσα στη σουρεαλιστική κοιλάδα Ουάντι Ραμ με το ιδιαίτερο, σεληνιακό της τοπίο.
- Επίσκεψη στη Γέρασα, έναν αρχαιολογικό τόπο ελληνιστικού και ρωμαϊκού πολιτισμού τόσο καλά διατηρημένο που εύκολα και ο μη αρχαιολόγος βλέπει να ζωντανεύει μπροστά του η ζωή και οι δραστηριότητες της αρχαίας πόλης.
- Απευθείας πτήσεις
- Προσφέρεται δωρεάν ταξιδιωτικός οδηγός - βιβλίο στα Ελληνικά έκδοσης Versus Travel.

Τοπικός Ξεναγός

Το ταξίδι περιλαμβάνει ΙΧ με οδηγό για τις μεταφορά σας, προκειμένου να εκτελεστεί το παρακάτω πρόγραμμα. Δεν περιλαμβάνεται όμως τοπικός ξεναγός.

Επιβάρυνση για τοπικό ξεναγό

Αν θελήσετε τοπικό αγγλόφωνα ή κατόπιν διαθεσιμότητας ελληνόφωνα ξεναγό, που θα είναι μαζί σας σε όλο το ταξίδι εκτός από τον ελεύθερο χρόνο στη νεκρά θάλασσα:

200 € το άτομο (προστίθεται στην παραπάνω τιμή)

ΠΡΟΓΡΑΜΜΑ ΙΔΙΩΤΙΚΗΣ ΕΚΔΡΟΜΗΣ

ΗΜΕΡΑ 1

Αθήνα – Αμμάν

Συγκέντρωση στο αεροδρόμιο και πτήση για την πρωτεύουσα της Ιορδανίας, το Αμμάν, μια μεγαλούπολη της Μέσης Ανατολής με έντονα τα σημάδια της ιστορίας της που φτάνει μέχρι τα βιβλικά χρόνια. Είναι μια πόλη που σφύζει από ζωή, γεμάτη χρώματα, ήχους και αντιθέσεις. Άφιξη, μεταφορά και τακτοποίηση στο ξενοδοχείο σας. Διανυκτέρευση.

ΗΜΕΡΑ 3

Αμμάν – Μάνταμπα – Όρος Νεμπό - Βηθανία – Πέτρα

Αναχώρηση για τη Μάνταμπα, το σημαντικότερο χριστιανικό κέντρο της Ιορδανίας με τον ορθόδοξο Ναό του Αγίου Γεωργίου με το μοναδικό στο είδος του ψηφιδωτό δάπεδο. Εδώ σώζεται ο πρώτος χάρτης των Αγίων Τόπων που φιλοτεχνήθηκε με αμέτρητες ψηφίδες και καλλιτεχνική φροντίδα στα μέσα του 6ου αιώνα μ.Χ. Πάνω στο ψηφιδωτό, μπορείτε να διακρίνουμε, γραμμένα στα ελληνικά, όλα τα ιερά προσκυνήματα που βρίσκονται στην επικράτεια της Ιορδανίας, των Αγίων Τόπων και της Αιγύπτου. Η ίδια η πόλη της Μάνταμπα είναι γνωστή μέχρι σήμερα για τους τεχνίτες της που ασχολούνται με την κατασκευή ψηφιδωτών. Επόμενος σταθμός το Όρος Νέμπο, το μέρος όπου στάθηκε ο Μωυσής και κοίταξε πέρα από την ιερή γη και τη Νεκρά Θάλασσα. Θα επισκεφτούμε τη φραγκισκανική εκκλησία όπου πιστεύεται ότι βρίσκεται ο τάφος του Μωυσή. Δεν πρόκειται όμως για μια απλή εκκλησία: ένα ιδιαίτερο μείγμα αρχιτεκτονικής που αναδεικνύει τα ερείπια και τα ψηφιδωτά μιας παλαιοχριστιανικής βασιλικής και μια μοντέρνα ένθετη κατασκευή που εξυπηρετεί τις σημερινές λατρευτικές ανάγκες. Από τον περίβολο της εκκλησίας, θα έχετε την ευκαιρία να ατενίσετε την καταπληκτική θέα προς την Κοιλιάδα του Ιορδάνη, τον ποταμό Ιορδάνη και τη Νεκρά Θάλασσα. Επόμενος σταθμός μας η Βηθανία, πέρα από τον Ιορδάνη, ένας σημαντικός θρησκευτικός χώρος για τους χριστιανούς, καθώς εκεί βαφτίστηκε ο Ιησούς από τον Ιωάννη τον Βαπτιστή. Μέσα στο ερημικό τοπίο της κοιλάδας του Ιορδάνη, θα περπατήσετε σε ένα ειδικά διαμορφωμένο μονοπάτι για να φτάσετε στην κοίτη του ποταμού όπου βρίσκεται και ελληνορθόδοξη εκκλησία. Θα σταθείτε μόλις λίγα μέτρα μακριά από το αντίστοιχο σημείο βαπτίσματος που βρίσκεται στο Ισραήλ, ακριβώς απέναντί σας. Ξεκινάτε μια όμορφη διαδρομή προς το Νότο, με προορισμό την Πέτρα, που αποτελεί τον πιο εντυπωσιακό αρχαιολογικό χώρο της Μέσης Ανατολής μετά από τις πυραμίδες της Αιγύπτου. Από το 1985 η «ρόδινη πόλη της ερήμου» περιλαμβάνεται στον Κατάλογο Μνημείων Παγκόσμιας Πολιτιστικής Κληρονομιάς της UNESCO. Άφιξη και τακτοποίηση στο ξενοδοχείο σας. Διανυκτέρευση.

ΗΜΕΡΑ 2

Αμμάν (ξενάγηση πόλης) – Γέρασα – Κάστρο Αλτζούν – Αμμάν

Το πρωί θα ξεναγηθείτε στα σημαντικότερα αξιοθέατα του Αμμάν: στο Αρχαίο Ρωμαϊκό Θέατρο (χωρητικότητας 6.000 θεατών), στο Αρχαιολογικό Μουσείο όπου φιλοξενούνται ευρήματα όλων των εποχών και στην Ελληνιστική Ακρόπολη, χτισμένη στον Αλ Κάλα, τον ψηλότερο λόφο της πόλης με την πανοραμική θέα, που κάποτε φιλοξενούσε το κολοσσιαίο άγαλμα του Ηρακλή ύψους 10 μ. Πρόκειται για ένα ιστορικό σημείο από τα λίγα στο είδος τους, καθώς αποτελεί ένα μέρος με συνεχή εγκατοίκηση από τη χαλκολιθική περίοδο μέχρι τη σύγχρονη εποχή.

Περπατώντας θα αντικρίσετε ερείπια της ελληνιστικής και της ρωμαϊκής περιόδου, κτίρια των πρώτων ισλαμικών δυνασθειών, καθώς και υπόσκαφους χώρους της προϊστορικής περιόδου. Μετά τη γνωριμία σας με την ιστορική κοιτίδα της πόλης, θα βγείτε έξω από το Αμμάν και θα κατευθυνθείτε προς τα βόρεια. Εκεί το τοπίο αλλάζει, γίνεται πιο πράσινο και φιλόξενο. Θα προχωρήσετε προς τη Γέρασα (Jerash), την «Αντιόχεια επί Χρυσορρόη ποταμώ», που ανακαλύφθηκε το 1806 θαμμένη κάτω από την άμμο. Ο πλούτος της ήταν τόσο μεγάλος που ονομάστηκε «Πομπηία της Μέσης Ανατολής». Εκεί θα ξεναγηθείτε στον αρχαιολογικό της χώρο που φιλοξενεί δύο θέατρα, τους ναούς της Αρτέμιδος και του Δία, την Αψίδα του Αδριανού, την εμβληματική οβάλ πλατεία, το Νυμφαίο και την κεντρική οδό «cardo maximus», με τις διακοσμητικές κιονοστοιχίες, τα «τετράπυλα», τις κόγχες και το υπέροχο ρωμαϊκό οδόστρωμα.

Συνεχίζετε για μια πρώτη γνωριμία με τα κάστρα της Ιορδανίας. Ερχόσαστε στο κάστρο Αλτζούν, λίγο βορειότερα από τη Γέρασα, κάστρο του 12ου αιώνα. Διανυκτέρευση στο Αμμάν.



ΗΜΕΡΑ 4

Πέτρα – Μικρή Πέτρα – Ουάντι Ραμ

Στην Πέτρα οι Ναβαταίοι κατάφεραν το ακατόρθωτο: μετέτρεψαν έναν ερημικό τόπο σε πλούσια μητρόπολη 30.000 κατοίκων. Εντυπωσιακά κτίρια και ναοί, θέατρο και μεγαλοπρεπή ταφικά μνημεία κοσμούν αυτό το φυσικό οχυρό, που φωλιάζει καλά προφυλαγμένο σε ένα λεκανοπέδιο περιστοιχισμένο από βουνά και με μόνη δίοδο πρόσβασης ένα φαράγγι. Κατέχοντας σημαντική θέση στο δρόμο των μπαχαρικών, υπήρξε σταθμός караβανιών στη διαδρομή τους από τη Δαμασκό προς την Άκαμπα. Η επίσκεψή σας στον εξωπραγματικό αυτό χώρο κυριολεκτικά θα σας συγκλονίσει!!! Η ήπεια των αλόγων που θα σας οδηγήσουν στην είσοδο του φαραγγιού θα μας μείνει αξέχαστη. Συνεχίζετε για την Al Beidha ή, όπως είναι πιο γνωστή, «Μικρή Πέτρα». Θα μπούμε στην περιοχή μέσω ενός στενού φαραγγιού αποκαλούμενου Siq Al-Barid. Το όνομά του σημαίνει «κρύο» και αναφέρεται στις συνθήκες δροσιάς που επικρατούν εκεί, καθώς οι υψηλοί τοίχοι αποτρέπουν το φως του ήλιου από την είσοδο του φαραγγιού και τη θέρμανσή του. Η Μικρή Πέτρα θεωρείται ένα σημαντικό προάστιο της Πέτρας, για τους εμπορικούς δρόμους στο Βορρά. Όπως και στην Πέτρα, τα κτίρια είναι εντυπωσιακά. Θα δείτε αποθήκες και τάφους, κανάλια νερού και δεξαμενές. Σε κάποια κτίρια μπορείτε να βρείτε τα υπολείμματα των χρωματισμένων νωπογραφιών με πουλιά, σταφύλια και λουλούδια, που χρονολογούνται από τον 1ο αιώνα μ.Χ. Η Μικρή Πέτρα είναι μια συνέχεια, όχι αμελητέα, της κεντρικής πολιτείας των Ναβαταίων. Ένα ακόμα πανέμορφο φαράγγι με πάμπολες λαξευμένες εισόδους και μνημειακές κατασκευές, με στέρνες, μοναδικές τοιχογραφίες και υπέροχα βραχώδη τοπία. Είναι ένα απαραίτητο πέρασμα και συμπλήρωμα που άλλωστε αποτελεί τμήμα του ίδιου βραχώδους συμπλέγματος της Πέτρας. Κατόπιν μπορείτε να κατευθυνθείτε στην Έρημο Ουάντι Ραμ. Ο θρίαμβος της φύσης, που σαν ένας σουρεαλιστής γλύπτης έχει δημιουργήσει αυτό το πανόραμα, αιχμαλωτίζει τον επισκέπτη, όπως μάγεψε και το Λόρενς της Αραβίας. Εδώ ζουν απομονωμένοι οι βεδουίνοι σε μεγάλες μαύρες ή καφέ τέντες φτιαγμένες από κατσικίσιο μαλλί. Άφιξη σε παραδοσιακό καταυλισμό Βεδουίνων, τακτοποίηση σε ειδικά διαμορφωμένες πολύ ωραίες σκηνές, παραδοσιακό δείπνο και διανυκτέρευση κάτω από τον μαγευτικό έναστρο ουρανό της ερήμου.

ΗΜΕΡΑ 5

Ουάντι Ραμ (4x4) – Άκαμπα

Σήμερα σας περιμένει μια μοναδική εμπειρία: η επίσκεψή σας με ειδικά διαμορφωμένα οχήματα μέσα στην Έρημο του Ουάντι Ραμ, την «Κοιλιά του Φεγγαριού», με την πολύχρωμη άμμο και τα βουνά από γρανίτη σμιλεμένα από τον καυτό ήλιο και τον παγωμένο αέρα. Επόμενός μας προορισμός η Άκαμπα, παραθαλάσσιο θέρετρο της Νότιας Ιορδανίας στο μυχό του ομώνυμου κόλπου της Ερυθράς Θάλασσας. Είναι γνωστή για τις αμμώδεις παραλίες της και τα πολυτελή της ξενοδοχεία και προσελκύει πολλούς τουρίστες. Ιδανική για θαλάσσια σπορ, χαλάρωση και ξεγνοιασιά. Απολαύστε τον κόλπο της Άκαμπα ή Κόλπο του Εϊλάτ, στο βόρειο άκρο της Ερυθράς Θάλασσας, έχει μήκος 150 χλμ., πλάτος 20 χλμ. και βάθος 1.828 μ. Βρέχει τις ακτές της Ιορδανίας, του Ισραήλ, της Σαουδικής Αραβίας και της Αιγύπτου στη χερσόνησο του Σινά. Τακτοποίηση στο ξενοδοχείο. Διανυκτέρευση.



ΗΜΕΡΑ 6

Άκαμπα – Νεκρά Θάλασσα

Αναχώρηση για τη Νεκρά Θάλασσα, που μοιράζεται ανάμεσα σε Ιορδανία και Ισραήλ και είναι 423 μέτρα κάτω από το επίπεδο της θάλασσας - το χαμηλότερο δηλαδή σημείο της επιφανείας της Γης. Αποτελεί ένα από τα εντυπωσιακότερα φαινόμενα του πλανήτη: τρία εκατομμύρια χρόνια πριν, παρουσιάστηκε μια μικρή γεωλογική αναταραχή στην κοιλάδα του Ιορδάνη, ένα ρήγμα. Μέσα σε αυτό έρευσε και συγκεντρώθηκε θαλασσινό νερό διαμορφώνοντας έτσι μια μεγάλη ηπειρωτική λίμνη. Με την αλμυρότητα του νερού να είναι περίπου δεκαπλάσια από αυτή της θάλασσας, καμία μορφή ζωής δεν μπορεί να επιζήσει μέσα στο νερό της και κανένα αντικείμενο να βυθιστεί στα μυστηριακά βάθη της, εξ ου και το όνομά της, Νεκρά Θάλασσα. Και μόνο το τοπίο του βαθυπέδου αυτού θα σας αιχμαλωτίσει. Ολόγυρά μας ξερά βουνά, ζεστή ατμόσφαιρα, ενώ η ανθρώπινη δραστηριότητα επικεντρώνεται στον τουρισμό αλλά και την εκμετάλλευση των μεταλλικών στοιχείων της αλμυρής λίμνης. Η Νεκρά Θάλασσα, σαν γεωγραφικός προορισμός είναι ένα από τα λίγα μέρη στον πλανήτη με τόσες φυσικές ιδιαιτερότητες. Άφιξη και τακτοποίηση στο ξενοδοχείο σας. Θα έχετε τη δυνατότητα να κολυπήσετε και να έχετε την εμπειρία από τις ιαματικές ιδιότητες που δίνουν στο δέρμα όμορφη αίσθηση. Δείτε το βράδυ τα φώτα από τις πόλεις του Ισραήλ που βρίσκονται λίγα χιλιόμετρα μακριά μας, πίσω από τους λόφους βρίσκεται η Ιερουσαλήμ... Διανουκτέρευση



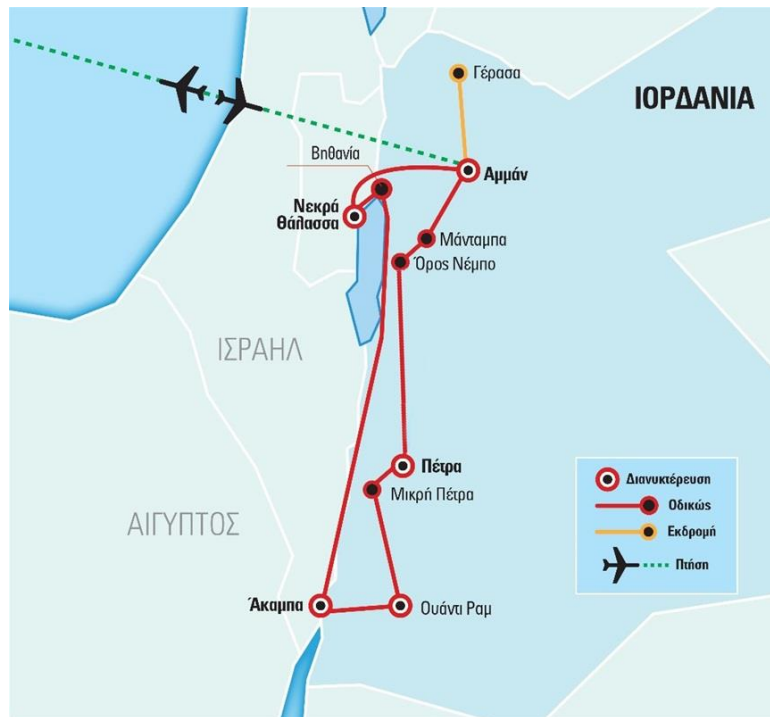
ΗΜΕΡΑ 7

Νεκρά Θάλασσα – Αμμάν – Αθήνα

Πρωινή αναχώρηση για το αεροδρόμιο του Αμμάν και την πτήση επιστροφής. Άφιξη αυθημερόν.



ΧΑΡΤΗΣ



Ταυτότητα ταξιδιού

Το ταξίδι αυτό δεν είναι ομαδικό, που σημαίνει ότι δεν έχει Έλληνα αρχηγό. Περιλαμβάνει όμως ιδιωτικές μεταφορές σύμφωνα με το παραπάνω αναλυτικό πρόγραμμα, εισόδους, γεύματα, ξενοδοχεία, αεροπορικά εισιτήρια, φόρους αεροδρομίων. Αν εσείς το επιθυμείτε με επιπλέον επιβάρυνση τοπικός ξεναγός μπορεί να είναι μαζί σας τις ημέρες που υπάρχουν ξεναγήσεις και επισκέψεις.

Αναλυτικός φάκελος με όλες τις οδηγίες και τα απαιτούμενα έγγραφα θα σας δοθεί πριν την αναχώρησή σας.

Επεκτάσεις

8ήμερο πρόγραμμα

Επιπλέον διανυκτέρευση στη Νεκρά θάλασσα

Όσοι ταξιδιώτες επιθυμούν μπορούν να πραγματοποιήσουν μια επιπλέον παραμονή στη Νεκρά θάλασσα για χαλάρωση στο εξωτικό περιβάλλον και στο πολύ όμορφο ξενοδοχείο:

+80€ το άτομο σε δίκλινο για κάθε διανυκτέρευση

Επιπλέον ταξιδιωτική ασφάλεια η οποία καλύπτει τους ταξιδιώτες του Versus travel

Στην τιμή περιλαμβάνεται ειδική ταξιδιωτική ασφάλεια με την οποία το Versus travel έχει καλύψει τους ταξιδιώτες του. Ζητείστε τις ειδικές καλύψεις για την ασφάλεια προκαταβολής, ατύχημα, απώλεια αποσκευών κτλ. Δεν περιλαμβάνει περιπτώσεις COVID-19, εκτός από τα σημεία, που αλλιώς αναφέρεται.



Ι Ο Ρ Δ Α Ν Ι Α

