



ΑΤΟΜΙΚΑ  
ΤΑΞΙΔΙΑ

# Ιδιωτικό ταξίδι στην Ιορδανία

6 ΗΜΕΡΕΣ

ΤΙΜΗ 975€

το άτομο

Με ημιδιατροφή,

περιλαμβάνονται και οι φόροι

ΣΥΝΤΑΓΜΑ | ΓΛΥΦΑΔΑ | ΘΕΣΣΑΛΟΝΙΚΗ | ΚΥΠΡΟΣ | VERSUS CLUB | VERSUS MEETING HALL

 [www.versustravel.eu](http://www.versustravel.eu)

 **Αναχωρήσεις:**  
Κάθε Κυριακή



**ΠΤΗΣΕΙΣ**



Κατόπιν διαθεσιμότητας κατά την επικύρωση της κράτησης σας

ΑΡΙΘΜΟΣ ΠΤΗΣΗΣ	ΔΙΑΔΡΟΜΗ (ΑΠΟ-ΠΡΟΣ)	ΩΡΑ ΑΝΑΧΩΡΗΣΗΣ	ΩΡΑ ΑΦΙΞΗΣ
RJ 132	Αθήνα - Αμμάν	13:30	15:40
RJ 131	Αμμάν - Αθήνα	10:20	12:45

Η τιμή βασίζεται σε οικονομικό αεροπορικό ναύλο που μπορεί να μην είναι διαθέσιμος την ημέρα της αναχώρησης που επιθυμείτε. Γιαυτό το λόγο προτείνουμε να σχεδιάσετε έγκαιρα και να είστε ευέλικτοι σχετικά με την ημερομηνία πραγματοποίησης του ταξιδιού.



# ΛΙΓΑ ΛΟΓΙΑ ΓΙΑ ΤΗΝ ΙΟΡΔΑΝΙΑ

Τόπος ιερός, τόπος με έντονη την ελληνική σφραγίδα. Τόπος που αποτελεί σημείο σύγκλισης των τριών αβρααμικών θρησκειών. Από τους βιβλικούς χρόνους μέχρι τη σύγχρονη εποχή, αυτή η ζώνη της γης ανάμεσα στη Δύση και την Ανατολή υπήρξε σταυροδρόμι μεγάλων πολιτισμών και τόπος σύγκρουσης κατακτητών: Ασύριοι, Χετταίοι, Βαβυλώνιοι, Αιγύπτιοι, Πέρσες, Έλληνες, Ρωμαίοι, Βυζαντινοί, Άραβες, Τούρκοι, Γάλλοι, Βρετανοί συναντήθηκαν εδώ και άφησαν τα ίχνη τους στο πέρασμά τους. Ένα από τα σημαντικότερα αξιοθέατα της χώρας αυτής είναι η Πέτρα, για την οποία αν και έχουν γραφτεί πολλά, τίποτα δεν μας προετοιμάζει για αυτό το μεγαλειώδες μνημείο του πανανθρώπινου πολιτισμού. Πρόκειται για μία πόλη μοναδική, λαξευμένη σε βράχο, που κάποτε αποτελούσε σημαντικό κόμβο στους δρόμους του εμπορίου πολύτιμων αγαθών όπως το μετάξι, τα μπαχαρικά, το λιβάνι, που συνέδεαν την Κίνα, την Ινδία και τη Ευδαίμονα Αραβία με την Αίγυπτο, τη Συρία, την Ελλάδα και τη Ρώμη.

## Οι διαφορετικές παροχές του Versus που περιλαμβάνονται στην τιμή

Μια κοντινή μας χώρα που κρύβει έντονο εξωτισμό και εικόνες διαφορετικές, την οποία θα γνωρίσετε με τον τρόπο που μόνο το Versus travel σας έχει συνηθίσει - όλα να περιλαμβάνονται στην τιμή, είσοδοι, βίζες, αλλά και επιπλέον σημαντικές επισκέψεις που απαιτούν πρόσθετο κόστος. Ένα πλούσιο, προσεκτικά σχεδιασμένο οδοιπορικό, που καλύπτει με πληθωρικό τρόπο την Ιορδανία και θα μας μεταφέρει με σχετική άνεση σε μακρινές εποχές. Από εσάς ζητάμε να αφιερώσετε στις «ευεργετικές» του ιδιότητες και να παρασυρθείτε από την αραβική κουλτούρα, όπως κι εμείς.

### **Ξενοδοχεία 5\***

**AMMAN:** Hotel Kempinski / Crowne Plaza / Landmark  
**ΠΕΤΡΑ:** Hyatt Zaman / Nabatteen Castle  
**ΝΕΚΡΑ ΘΑΛΑΣΣΑ:** Crowne Plaza

### **Ξεναγήσεις - Μεταφορές - επισκέψεις**

Όπως φαίνονται στο παρακάτω αναλυτικό πρόγραμμα

### **Γεύματα**

Ημιδιατροφή καθημερινά ( πρωινό και ένα δείπνο )

### **Είσοδοι**

Περιλαμβάνονται οι είσοδοι σύμφωνα με το παρακάτω αναλυτικό πρόγραμμα

### **Βίζα Ιορδανίας**

Περιλαμβάνεται

### **Φόροι αεροδρομίων**

Περιλαμβάνονται

### **Πέτρα**

Το Versus επιλέγει διαμονή στην Πέτρα

Έτσι το προγράμμα μας περιλαμβάνει επίσκεψη και διανυκτέρευση στην Πέτρα (όχι ημερήσια εκδρομή από το Αμμάν, όπως σε άλλα προγράμματα) σε ξενοδοχείο 5\*. Με τον τρόπο αυτό υπάρχει επαρκής χρόνος για εκτενή επίσκεψη της Πέτρας αλλά και ξενάγηση στην μικρή Πέτρα. Έτσι έχουμε αρκετό χρόνο για να την απολαύσουμε και να την εξερευνήσουμε.

## Άλλες ιδιαίτερες παροχές που περιλαμβάνονται:

- Το πρόγραμμα δεν έχει ελεύθερες ημέρες αλλά είναι γεμάτο με ξεναγήσεις και περιηγήσεις
- Ίπνευση αλόγων στην Πέτρα.
- Επιπλέον επίσκεψη και ξενάγηση στη «Μικρή Πέτρα», στην περιοχή του φαραγγιού Siq Al-Barid.
- Διανυκτέρευση στη Νεκρά Θάλασσα, για να κολυπήσετε, αλλά και για να απολαύσετε την περιποίηση και τις ευεργετικές ιδιότητες του αργίλου και της λάσπης.
- «Σαφάρι» με ειδικά διαμορφωμένα οχήματα με καρότσα στη σουρεαλιστική κοιλάδα Ουάντι Ραμ με το ιδιαίτερο, σεληνιακό της τοπίο.
- Επίσκεψη στη Γέρασα, έναν αρχαιολογικό τόπο ελληνιστικού και ρωμαϊκού πολιτισμού τόσο καλά διατηρημένο που εύκολα και ο μη αρχαιολόγος βλέπει να ζωντανεύει μπροστά του η ζωή και οι δραστηριότητες της αρχαίας πόλης.
- Απευθείας πτήσεις
- Προσφέρεται δωρεάν ταξιδιωτικός οδηγός - βιβλίο στα Ελληνικά έκδοσης Versus Travel.

## **Τοπικός Ξεναγός**

Το ταξίδι περιλαμβάνει ΙΧ με οδηγό για τις μεταφορά σας, προκειμένου να εκτελεστεί το παρακάτω πρόγραμμα. Δεν περιλαμβάνεται όμως τοπικός ξεναγός.

## **Επιβάρυνση για τοπικό ξεναγό**

Αν θελήσετε τοπικό αγγλόφωνο ή κατόπιν διαθεσιμότητας ελληνόφωνο ξεναγό, που θα είναι μαζί σας σε όλο το ταξίδι εκτός από τον ελεύθερο χρόνο στη νεκρά θάλασσα:

**140 € το άτομο ( προστίθεται στην παραπάνω τιμή )**

# ΠΡΟΓΡΑΜΜΑ ΙΔΙΩΤΙΚΗΣ ΕΚΔΡΟΜΗΣ

## ΗΜΕΡΑ 1

### ΑΘΗΝΑ – ΑΜΜΑΝ

Συγκέντρωση στο αεροδρόμιο και πτήση για την πρωτεύουσα της Ιορδανίας, το Αμμάν, μια μεγαλούπολη της Μέσης Ανατολής με έντονα τα σημάδια της ιστορίας της που φτάνει μέχρι τα βιβλικά χρόνια. Είναι μια πόλη που σφύζει από ζωή, γεμάτη χρώματα, ήχους και αντιθέσεις. Άφιξη, μεταφορά και τακτοποίηση στο ξενοδοχείο μας.

Λιανικτέρευση

## ΗΜΕΡΑ 2

### ΑΜΜΑΝ – ΓΕΡΑΣΑ – ΑΜΜΑΝ

Σήμερα το πρωί θα ξεναγηθείτε στη Γέρασα (Jerash), την Αντιόχεια επί Χρυσορρόη, που ανακαλύφθηκε το 1806 θαμμένη κάτω από την άμμο και αποτελεί το καλύτερο παράδειγμα αρχαίας επαρχιακής πόλης στη Μέση Ανατολή. Θα ξεναγηθείτε στον αρχαιολογικό της χώρο και θα θαυμάσετε τα δύο της θέατρα, τους ναούς της Αρτέμιδος και του Δία, την Αψίδα του Ανδριανού, την Οβάλ Πλατεία, το Νυμφαίο και την υπέροχη οδό με την κιονοστοιχία. Επιστροφή στο Αμμάν και επίσκεψη στα σημαντικότερα αξιοθέατα του. Θα θαυμάσετε το Αρχαίο Ρωμαϊκό Θέατρο (χωρητικότητας 6.000 θεατών στην πλαγιά του λόφου και την Ακρόπολη, σημείο της πρώτης κατοίκησης της πόλης πολλούς αιώνες πριν τον Χριστό και με σημάδια από όλες τις ιστορικές περιόδους (ελληνιστική - ρωμαϊκή - αραβική). Θα δείτε το μικρό μουσείο, θραύσματα από το κολοσσιαίο άγαλμα ύψους 10 μ. του Ηρακλή, το παλάτι των Ουμαγιαδών και θα ατενίσετε την πανοραμική θέα της πρωτεύουσας. Διανυκτέρευση.

## ΗΜΕΡΑ 3

### ΑΜΜΑΝ – ΜΑΝΤΑΜΠΑ – ΟΡΟΣ ΝΕΒΩ – ΝΕΚΡΑ ΘΑΛΑΣΣΑ

Αναχώρηση για τη Μάνταμπα, το σημαντικότερο χριστιανικό κέντρο της Ιορδανίας με τον ορθόδοξο Ναό του Αγίου Γεωργίου με το υπέροχο ψηφιδωτό δάπεδο. Εδώ σώζεται ο πρώτος χάρτης των Αγίων Τόπων που κατασκευάστηκε το 560 μ.Χ. Σε αυτόν αναγνωρίζουμε όλα τα ιερά προσκυνήματα που βρίσκονται στην επικράτεια της Ιορδανίας και της Αιγύπτου, με όλα τα τοπωνύμια γραμμένα στα ελληνικά. Η πόλη επίσης είναι γνωστή μέχρι σήμερα για τους τεχνίτες της που ασχολούνται με την κατασκευή ψηφιδωτών. Επόμενος σταθμός το Όρος Νεβώ, το μέρος όπου στάθηκε ο Μωυσής και αντίκρουσε την Γη της Επαγγελίας πριν αφήσει την τελευταία του πνοή. Θα επισκεφτείτε τη φραγκισκανική εκκλησία όπου πιστεύεται ότι βρίσκεται ο τάφος του Μωυσή. Θα έχετε την ευκαιρία να ατενίσετε την καταπληκτική θέα προς την Κοιλιάδα του Ιορδάνη, τις πολύπαθες πόλεις της Παλαιστίνης, τον ποταμό Ιορδάνη και τη Νεκρά Θάλασσα η οποία είναι και ο επόμενος σταθμός μας. Δημιουργήθηκε από ένα ρήγμα στον φλοιό της γης, είναι το χαμηλότερο σημείο στον πλανήτη μας στα -400μ. και είναι 8 φορές πιο αλμυρή από τους ωκεανούς με αποτέλεσμα να μην μπορεί να επιβιώσει μέσα της καμία μορφή ζωής ενώ η άνωση είναι τόσο μεγάλη που κάποιος επιπλέει χωρίς καν να καταβάλει προσπάθεια: φυσικά όσοι επιθυμούν θα έχουν την ευκαιρία να ζήσουν αυτή την εμπειρία. Διανυκτέρευση.



## ΗΜΕΡΑ 4

### ΝΕΚΡΑ ΘΑΛΑΣΣΑ – ΠΕΤΡΑ

Η Πέτρα, αποτελεί τον πιο εντυπωσιακό αρχαιολογικό χώρο της Μέσης Ανατολής μετά τις πυραμίδες της Αιγύπτου. Από το 1985 η «ρόδινη πόλη της ερήμου» περιλαμβάνεται στον Κατάλογο Μνημείων Παγκόσμιας Πολιτιστικής Κληρονομιάς της UNESCO. Στην Πέτρα οι Ναβαταίοι κατάφεραν το ακατόρθωτο: μετέτρεψαν έναν ερημικό τόπο σε πλούσια μητρόπολη 30.000 κατοίκων. Εντυπωσιακά κτίρια και ναοί, θέατρο και μεγαλοπρεπή ταφικά μνημεία κοσμούν αυτό το φυσικό οχυρό, που φωλιάζει καλά προφυλαγμένο σε ένα λεκανοπέδιο περιστοιχισμένο από βουνά και με μόνη δίοδο πρόσβασης ένα φαράγγι. Κατέχοντας σημαντική θέση στο δρόμο των μπαχαρικών, υπήρξε σταθμός караβανιών στη διαδρομή τους από τη Δαμασκό προς την Άκαμπα. Η επίσκεψή σας στον εξωπραγματικό αυτό χώρο κυριολεκτικά θα σας συγκλονίσει! Η ίππευση των αλόγων που θα σας οδηγήσουν στην είσοδο του φαραγγιού, θα σας μείνει αξέχαστη. Διανυκτέρευση



## ΗΜΕΡΑ 5

### ΠΕΤΡΑ – ΜΙΚΡΗ ΠΕΤΡΑ – ΟΥΑΝΤΙ ΡΑΜ – ΑΜΜΑΝ

Μετά το πρωινό αναχωρείτε οδικώς για την Al Beidha ή, όπως είναι πιο γνωστή, «Μικρή Πέτρα». Η Μικρή Πέτρα θεωρείται ένα σημαντικό προάστιο της Πέτρας, για τους εμπορικούς δρόμους στο Βορρά. Σε κάποια κτίρια μπορείτε να βρείτε τα υπολείμματα των χρωματισμένων νωπογραφιών με πουλιά, σταφύλια και λουλούδια, που χρονολογούνται από τον 1ο αιώνα μ.Χ. κάτι που έχει χαθεί από τα κτίρια της Μεγάλης Πέτρας. Στη συνέχεια θα κατευθυνθείτε στην Έρημο Ουάντι Ραμ όπου θα ζήσετε μοναδικές εμπειρίες. Μέχρι και να κουτροβαλήσετε στους αμμόλοφους θα έχετε την ευκαιρία! Ο θρίαμβος της φύσης, που σαν ένας σουρεαλιστής γλύπτης έχει δημιουργήσει αυτό το πανόραμα, αιχμαλωτίζει τον επισκέπτη, όπως μάγεψε και το Λόρενς της Αραβίας. Εδώ ζουν απομονωμένοι οι βεδουίνοι σε μεγάλες μαύρες ή καφέ τέντες φτιαγμένες από κατσικίσιο μαλλί. Εδώ σας περιμένει μια μοναδική εμπειρία: η επίσκεψή σας με ειδικά διαμορφωμένα οχήματα μέσα στην Έρημο του Ουάντι Ραμ, την «Κοιλιά του Φεγγαριού», με την πολύχρωμη άμμο και τα βουνά από γρανίτη σμιλευμένα από τον καυτό ήλιο και τον παγωμένο αέρα. Συνεχίστε για το Αμμάν. Άφιξη, τακτοποίηση στο ξενοδοχείο και διανυκτέρευση.

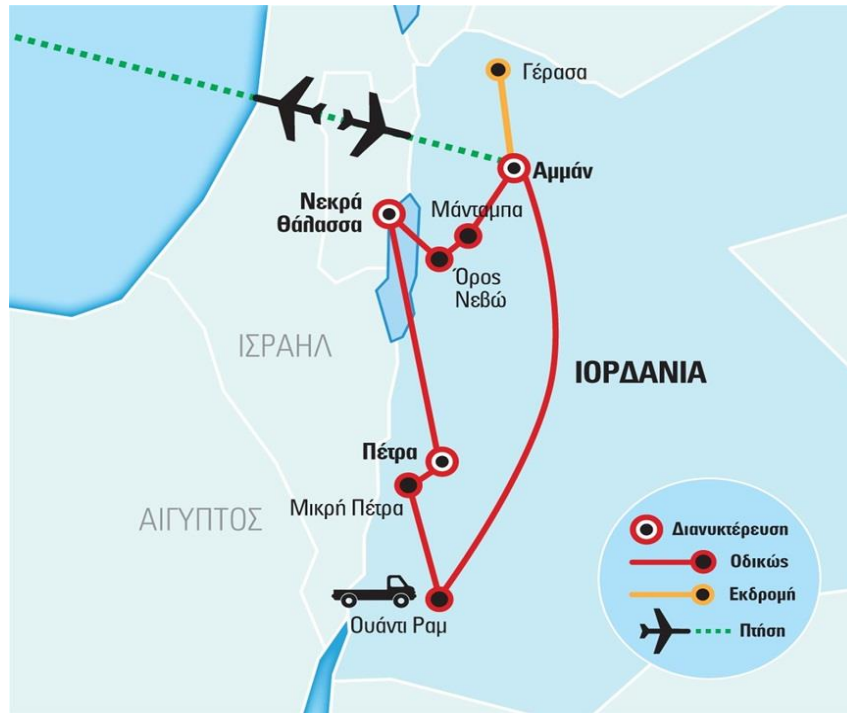
## ΗΜΕΡΑ 6

### ΑΜΜΑΝ – ΠΤΗΣΗ ΓΙΑ ΑΘΗΝΑ

Μεταφορά στο αεροδρόμιο για την πτήση επιστροφής. Άφιξη αυθημερόν.



## ΧΑΡΤΗΣ



## Ταυτότητα ταξιδιού

Το ταξίδι αυτό δεν είναι ομαδικό, που σημαίνει ότι δεν έχει Έλληνα αρχηγό. Περιλαμβάνει όμως ιδιωτικές μεταφορές σύμφωνα με το παραπάνω αναλυτικό πρόγραμμα, εισόδους, γεύματα, ξενοδοχεία, αεροπορικά εισιτήρια, φόρους αεροδρομίων. Αν εσείς το επιθυμείτε, με επιπλέον επιβάρυνση, τοπικός ξεναγός μπορεί να είναι μαζί σας τις ημέρες που υπάρχουν ξεναγήσεις και επισκέψεις. Αναλυτικός φάκελος με όλες τις οδηγίες και τα απαιτούμενα έγγραφα θα σας δοθεί πριν την αναχώρησή σας.

## ΕΠΕΚΤΑΣΕΙΣ

7ήμερο ή 8ήμερο πρόγραμμα

Επιπλέον διανυκτέρευση στη Νεκρά Θάλασσα

Όσοι ταξιδιώτες επιθυμούν, μπορούν να πραγματοποιήσουν μια επιπλέον παραμονή στη Νεκρά θάλασσα για χαλάρωση στο εξωτικό περιβάλλον και στο πολύ όμορφο ξενοδοχείο:

**+80€ το άτομο σε δίκλινο** για κάθε διανυκτέρευση

Στην περίπτωση μιας επιπλέον διανυκτέρευσης το πρόγραμμα γίνεται **7ήμερο** και η αναχώρηση του ταξιδιού είναι **Παρασκευή**. Υπάρχει η δυνατότητα, με την ίδια ημέρα αναχώρησης, (με το παραπάνω κόστος των **+80 ευρώ το άτομο** ανά διανυκτέρευση), να προσθέσουμε 2 διανυκτερεύσεις στη Νεκρά θάλασσα ή μια διανυκτέρευση στη Νεκρά θάλασσα και μια διανυκτέρευση στην Πέτρα.

## Επιπλέον ταξιδιωτική ασφάλεια η οποία καλύπτει τους ταξιδιώτες του Versus travel

Στην τιμή περιλαμβάνεται ειδική ταξιδιωτική ασφάλεια με την οποία το Versus travel έχει καλύψει τους ταξιδιώτες του. Ζητείστε τις ειδικές καλύψεις για την ασφάλεια προκαταβολής, ατύχημα, απώλεια αποσκευών κτλ. Δεν περιλαμβάνει περιπτώσεις COVID-19, εκτός από τα σημεία, που αλλιώς αναφέρεται.



# Ι Ο Ρ Δ Α Ν Ι Α

