



Η μαγεία της Νότιας Ιταλίας

Ζήστε την με το Versus

Ματέρα – Αλμπερομπέλο – Λέτσε και ελληνόφωνα χωριά – Κάπρι

Σαλέρνο – Νάπολη – Σορρέντο – Πομπηία – Ποσειδωνία – Ποζιτάνο – Αμάφι

ΑΝΑΧΩΡΗΣΗ 2023: 12.04

8 ημέρες



Ανοίγουμε δρόμους

**ΔΩΡΕΑΝ
ΑΠΟΚΛΕΙΣΤΙΚΗ
ΑΣΦΑΛΕΙΑ
VERSUS TRAVEL
ΜΕ ΚΑΛΥΨΕΙΣ
ΓΙΑ ΤΟΝ ΚΟΡΩΝΟΪΟ**

Νοιώστε **απόλυτα
προστατευμένοι**,
όπως σας **έχουμε
συνηθίσει**.

ΔΙΠΛΗ ΚΑΛΥΨΗ ΑΠΟ ΔΥΟ ΑΣΦΑΛΙΣΤΙΚΑ ΣΥΜΒΟΛΑΙΑ

Πριν το ταξίδι

Κάλυψη για ασθένεια και κορωνοϊό έως 75 ετών

Κάλυψη για ατύχημα χωρίς όριο ηλικίας

Ταξιδιωτική Ασφάλεια Versus Travel κάλυψης της προκαταβολής ή της εξόφλησης πριν από το ταξίδι σε περίπτωση ατυχήματος ή ασθένειας μέχρι του ποσού **2.000€**

Σε περίπτωση κορωνοϊού, καλύπτουμε όλο το ποσό της προκαταβολής ή εξόφλησης χωρίς άνω όριο. **(μόνο στο Versus travel θα βρείτε τέτοιου ύψους καλύψεις)**

Κατά τη διάρκεια του ταξιδιού

Κάλυψη για ασθένεια και κορωνοϊό έως 75 ετών

Κάλυψη για ατύχημα χωρίς όριο ηλικίας

Χωρίς ποσά απαλλαγών που πληρώνει ο ταξιδιώτης

1. Κάλυψη για ατύχημα ή ασθένεια
2. Ιατροφαρμακευτικές καλύψεις
3. Επαναπατριsmός του ίδιου ή της οικογένειας του ταξιδιώτη
4. Κάλυψη εξόδων καραντίνας εως 1.500€
5. Έξοδα μετάβασης συνοδού από την Ελλάδα, έξοδα διερμνέα, έξοδα νομικής υποστήριξης
6. Καλύψεις για απώλεια ή καθυστέρηση αποσκευών
7. Έξοδα του ταξιδιώτη λόγω πρόωρης διακοπής της εκδρομής του
8. Έξοδα διαμονής και επικοινωνίας, εξαιτίας απώλειας ταξιδιωτικών εγγράφων
9. Έξοδα για καθυστέρηση πτήσης πάνω από 4 ώρες

Για όλα τα παραπάνω υπάρχουν όροι και προϋποθέσεις διαβάστε αναλυτικά στο www.versustravel.eu/asfaleia

ΔΩΡΕΑΝ

Αποκλειστική ταξιδιωτική ασφάλεια του Versus Travel με καλύψεις για τον κορωνοϊό

Νοιώστε απόλυτα προστατευμένοι, όπως σας έχουμε συνηθίσει

ΔΙΠΛΗ ΚΑΛΥΨΗ ΑΠΟ ΔΥΟ ΑΣΦΑΛΙΣΤΙΚΑ ΣΥΜΒΟΛΑΙΑ

1. Εδώ και 26 χρόνια οι ταξιδιώτες επιλέγουν το Versus Travel για την ποιότητα των υπηρεσιών του, αλλά κυρίως για την ασφάλεια και τη σιγουριά του ταξιδιού.
2. Τον Μάρτιο του 2020 (και όλη την περίοδο της πανδημίας) το Versus Travel απέδειξε ότι και σε ακραίες συνθήκες, όπως αυτές του κορωνοϊού, μπορεί να εγγυηθεί τις προκαταβολές των ταξιδιωτών, την κατά το δυνατόν περισσότερο ομαλή συνέχιση του ταξιδιού αλλά και τη χωρίς προβλήματα αεροπορική τους επιστροφή στην Ελλάδα.
3. Τα προηγούμενα χρόνια, υπήρξαν εκατοντάδες περιπτώσεις, κατά τις οποίες το Versus Travel απέδειξε ότι ο ταξιδιώτης που ταξιδεύει μαζί μας, αισθάνεται εμπιστοσύνη, πως ό,τι και να συμβεί θα αντιμετωπιστεί άμεσα και μάλιστα προς όφελος του.

Όλα τα παραπάνω κάνουν τους ταξιδιώτες να λένε: «Ταξιδεύω με το Versus για να έχω το κεφάλι μου ήσυχο»

Δωρεάν καλύψεις του Versus Travel

1. Ταξιδιωτική Ασφάλεια Versus Travel κάλυψης της προκαταβολής

- A. Στο Versus Travel προσφέρουμε δωρεάν εδώ και χρόνια στους ταξιδιώτες μας, ασφάλεια κάλυψης της προκαταβολής, σε περιπτώσεις ακύρωσης του ταξιδιού, λόγω ατυχήματος ή ασθένειας.
- B. Αν προσβληθείτε εσείς προσωπικά από τον Covid-19, πριν την αναχώρηση του ταξιδιού, ακόμα και αν έχετε εξοφλήσει το ταξίδι, αναλαμβάνουμε όλα τα ακυρωτικά και μεταφέρουμε το ταξίδι σας οποιαδήποτε στιγμή νιώθετε υγιείς για να το πραγματοποιήσετε. Η παροχή αυτή ισχύει μόνο όταν μας ενημερώσετε εγγράφως με αντίστοιχο αποδεικτικό, άμεσα μόλις πληροφορηθείτε το γεγονός της προσβολής σας από τη νόσο.
- G. **Νέα επιπλέον κάλυψη. Προστασία από δυο συμβόλαια:** Με το δεύτερο ασφαλιστικό συμβόλαιο που προστέθηκε, για την κάλυψη από τον κορωνοϊό, έχετε επιπλέον ποσό κάλυψης της προκαταβολής και εκτός Covid-19 περιπτώσεων. Έχετε δηλαδή την προστασία δυο συμβολαίων.

2. Ασφάλεια Versus Travel κατά τη διάρκεια του ταξιδιού

Το Versus Travel παρέχει, εδώ και χρόνια, στους ταξιδιώτες του επιπλέον ασφάλεια που καλύπτει ατύχημα, ασθένεια, απώλεια αποσκευών και πολλές άλλες καλύψεις. Δεν καλύπτει όμως την περίπτωση προσβολής από κορωνοϊό για την οποία υπάρχει ειδική ασφάλιση (διαβάστε παρακάτω).

Έξτρα Δωρεάν Ασφάλεια Covid-19 και καραντίνας κατά τη διάρκεια του ταξιδιού, αλλά και επιπλέον συμπληρωματικής κάλυψης ασθένειας, ατυχήματος, απώλειας αποσκευών και εκτός Covid-19 περιπτώσεων. Έχετε δηλαδή την προστασία 2 συμβολαίων.

1. Τι είναι η Έξτρα Ασφάλεια Covid-19 του Versus Travel

Λόγω των ειδικών συνθηκών και επειδή θέλουμε να εξασφαλίσουμε για εσάς με κάθε υπευθυνότητα ένα ξέγνοιαστο και χαρούμενο ταξίδι χωρίς άγχος, σας παρέχουμε δωρεάν μία ξεχωριστή, ειδική Ασφάλεια που καλύπτει και τον Covid-19, επιπλέον της προαναφερθείσας σχετικής κάλυψης του Versus, στην προηγούμενη παράγραφο.

2. Τι επιπλέον καλύπτει η έξτρα Ασφάλεια COVID-19

Η έξτρα Ασφάλεια COVID-19 καλύπτει διακοπή του ταξιδιού εφόσον ο ταξιδιώτης νοσηλευτεί λόγω Covid-19 στο εξωτερικό ή τεθεί σε καραντίνα με εντολή κυβέρνησης ή άλλης αρχής κατά τη διάρκεια του ταξιδιού λόγω έκθεσης του ιδιού ή άλλου συνταξιδιώτη του στη μεταδοτική ασθένεια. Στην περίπτωση αυτή ΚΑΛΥΠΤΟΝΤΑΙ ΕΠΙΣΗΣ ΟΙ ΙΑΤΡΟΦΑΡΜΑΚΕΥΤΙΚΕΣ ΔΑΠΑΝΕΣ Ή Η ΝΟΣΗΛΕΙΑ ΑΝ ΑΠΑΙΤΗΘΟΥΝ. Καλύπτεται επίσης τα έξοδα της καραντίνας στο εξωτερικό μέχρι του ποσού 1500€. Επίσης όταν ο ασφαλισμένος ταξιδιώτης μπορέσει να επιστρέψει στην Ελλάδα καλύπτουμε τα έξοδα του ταξιδιού επιστροφής του, αλλά και της οικογένειας του εφόσον ο ίδιος επιστρέψει στην Ελλάδα.

3. Άλλες καλύψεις και των δυο ασφαλιστικών συμβολαίων. Διπλή κάλυψη από δυο ασφαλιστικά συμβόλαια

Υπάρχουν και επιπλέον καλύψεις όπως και επιπλέον σημαντικές ταξιδιωτικές καλύψεις, επαναπατριsmός και της οικογένειας του ταξιδιώτη, έξοδα μετάβασης συνοδού από την Ελλάδα στο σημείο του συμβάντος, έξοδα διερχόμενης, έξοδα μετάφρασης ιατρικού φακέλου, απώλεια αποσκευών καθυστερήσεις πτήσεων νομική υποστήριξη και άλλες καλύψεις.

Για όλα τα παραπάνω υπάρχουν όροι και προϋποθέσεις διαβάστε αναλυτικά στο www.versustravel.eu/asfaleia

* Όλες οι παραπάνω καλύψεις δίνονται δωρεάν μόνο για τα οργανωμένα ταξίδια εκτός Ελλάδας. Για τα ατομικά ταξίδια δίνονται με επιβάρυνση.

Η ασφάλεια καλύπτει ταξιδιώτες από την Ελλάδα, περιπτώσεις ασθένειας για άτομα έως 75 ετών και περιπτώσεις ατυχήματος για όλες τις ηλικίες. Για ταξιδιώτες από την Κύπρο καλύπτει περιπτώσεις ασθένειας και ατυχήματος για άτομα έως 70 ετών. Για ταξιδιώτες από την Κύπρο, εάν είστε πάνω από 70 ετών, υπάρχει χρέωση. Καλέστε τα γραφεία μας στη Λευκωσία για περισσότερες πληροφορίες.



Η μαγεία της Νότιας Ιταλίας

Ρομάντσο και πολυτέλεια, όργιο βλάστησης και μαγικές ακτές σμίγουν απaráμιλλα σ' αυτήν την εκδρομή! Στεκόμαστε ευλαβικά στην Πομπηία, περνώντας από συγκλονιστικούς αρχαιολογικούς χώρους που σημάδεψαν ολάκερη τη γνωστική έρευνα της ανθρωπότητας με τον μνημειακό τους πλούτο και την καλλιτεχνική τους ακτινοβολία. Από τα επιτεύγματα Ρωμαίων, Ελλήνων και Ετρούσκων ξεχυνόμαστε προς το ηφαίστειο του Βεζούβιου. Βίλες γραφικές, σοκάκια αποπλανητικά, κάστρα περήφανα, κήποι λουλουδιασμένοι.

Πού να πρωτοεστιάσει κανείς σε τούτο το κοκτέιλ των λαμπρών περιηγήσεων; Στο μπρίο, το σκέρτσο και τα τραγούδια της βασίλισσας της Καμπανίας, της Νάπολης; Στον κοσμοπολισμό, τον φλοίσβο και την αισθησιακότητα της νησιωτικής ρέμβης που διακρίνουν τις κρουαζιέρες προς Κάπρι (Ισκία); Στην απαλότητα της ευδαιμονίας που αναδύεται στα θέρετρα Αμάφι, Σορέντο και Ποζιτάνο; Στο ταξίδι πίσω στον χρόνο που πετυχαίνουμε με την επίσκεψή μας στη Ματέρα; Στο ταξίδι στο παραμύθι «η χιονάτη και επτά νάνοι» που ζούμε στο Αλμπερομπέλο ή το ταξίδι στην μεγάλη Ελλάδα που βιώνουμε στο Λέτσε και στα ελληνόφωνα χωριά και τα γκρεκάνικα της Γκρέσια Σαλεντίνα.

Αδημονούμε να μάθουμε τη δική σας απάντηση...

Η ΔΙΑΦΟΡΕΤΙΚΟΤΗΤΑ ΤΟΥ VERSUS

Άρτια δομημένο και πολύ καλά μελετημένο εξερευνητικό πρόγραμμα, στο πιο όμορφο κομμάτι της Νότιας Ιταλίας, το οποίο περιλαμβάνει την Απουλία της Αδριατικής, την Μπαζιλικάτα του Ιονίου Πελάγους και την Καμπανία της Τυρρηνικής Θάλασσας. Τρεις πανέμορφες περιοχές, μεγάλης ιστορικής σημασίας, οι οποίες υπήρξαν τμήμα της Μάγκνα Γκρέτσια. Με σωστά επιλεγμένες διανυκτερεύσεις, 2 απίθανες κρουαζιέρες, τέλειες πτήσεις και έλληνα αρχηγό, μαζί σας σε όλο το ταξίδι.

Το πρόγραμμά μας περιλαμβάνει:

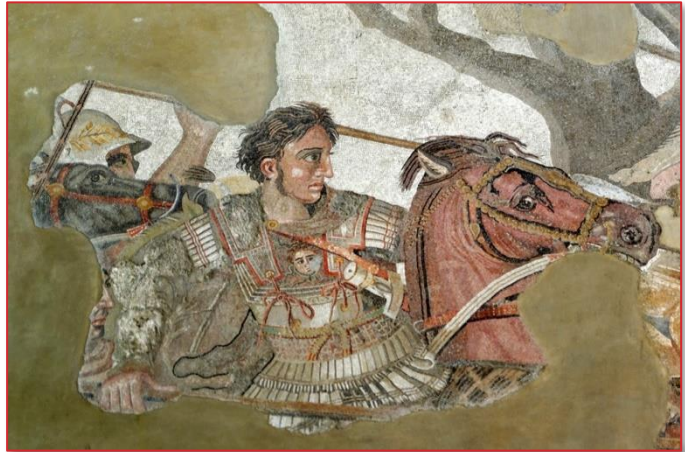
- ✓ **Πέντε (5) διανυκτερεύσεις στη Νάπολη** και **δύο (2) διανυκτερεύσεις στο Λέτσε** για να ζήσουμε στους ρυθμούς τους και να απολαύσουμε τα αξιοθέατά τους – δεν επιλέγουμε την οικονομικότερη λύση του απομονωμένου Σαλέρνο, όπως συμβαίνει συνήθως.
- ✓ **Ξενάγηση στο τεράστιας σημασίας Αρχαιολογικό Μουσείο της Νάπολης** με τους 1.800 παπύρους του Ερκολάνο, τα ψηφιδωτά και τις νωπογραφίες της Πομπηίας, αλλά και τη μεγαλύτερη συλλογή αναγεννησιακών γλυπτών στον κόσμο!
- ✓ **Επίσκεψη στην υπόσκαφη Ματέρα** που πέρα από πανέμορφη και γραφικότητα, είναι ίσως η πρώτη περιοχή που κατοικήθηκε στην προϊστορική Ιταλία.
- ✓ **Ξενάγηση στο εκπληκτικό χωριό Αλμπερομπέλο** με τα σπίτια-τρούλους που ήταν παράνομα την εποχή της φεουδαρχίας για να φοροδιαφεύγει ο φεουδάρχης.
- ✓ Περιλαμβάνεται η **ημερήσια κρουαζιέρα στην Ακτογραμμή Αμάφι** μαζί με τις **επισκέψεις σε Σαλέρνο, Ποζιτάνο και Αμάφι**
- ✓ Περιλαμβάνεται η **ημερήσια κρουαζιέρα στον Κόλπο της Νάπολης** μαζί με τις **επισκέψεις σε Κάπρι και Σορέντο**
- ✓ **Ξενάγηση στην Πομπηία** και στο **Ερκολάνο** που θάφτηκαν κάτω από τη στάχτη του Βεζούβιου και σήμερα διατηρούνται σαν να μην πέρασε μια μέρα από το 79 μ.Χ.
- ✓ **Ξενάγηση στην αρχαιοελληνική και εν συνεχεία ρωμαϊκή Ποσειδωνία**, με τους ναούς της Ήρας και της Αθηνάς, που ενέπνευσαν στους Βορειοευρωπαίους αρχιτέκτονες του 18ου αιώνα το νεοκλασικό στυλ αρχιτεκτονικής
- ✓ **Περιήγηση στην Γκρέτσια Σαλεντίνα** της Απουλίας και **επίσκεψη στα ελληνόφωνα χωριά Καλημέρα και Στερνάτια**.
- ✓ **Τοπικός ξεναγός για τις ξεναγήσεις μας σε Πομπηία, Ερκολάνο, Νάπολη και Ποσειδωνία**.
- ✓ **Έμπειρος και εξαιρετικά καταρτισμένος, στην περιοχή, Έλληνας αρχηγός/ξεναγός** συνεχώς μαζί σας από την Αθήνα και όχι τοπικός συνοδός για μία ξενάγηση που μετά δεν τον ξαναβλέπετε
- ✓ Προσοχή! Οι φόροι των πόλεων, των ξενοδοχείων και τα checkpoints, καθώς και τα φιλοδωρήματα περιλαμβάνονται στην τελική τιμή και δεν πληρώνετε τίποτα τοπικά, όπως συμβαίνει συνήθως

Το ψηφιδωτό του Μεγάλου Αλεξάνδρου

Το πολύ γνωστό θαυμαστό ψηφιδωτό που απεικονίζεται στην φωτογραφία φυλάσσεται στο αρχαιολογικό μουσείο της Νάπολης.

Ο Αλέξανδρος, επικεφαλής του μακεδονικού ιππικού των εταίρων, επιτίθεται με ορμή και αποφασιστικότητα από τα αριστερά εναντίον των περσών και του Δαρείου και των πιστών σωματοφυλάκων του, οι οποίοι προσπαθούν απεγνωσμένα να τον προστατέψουν. Η επίθεση όμως είναι τόσο σφοδρή και απρόσμενη, ώστε ο Δαρείος έντρομος τρέπεται σε φυγή. Ο ηνίοχός του έχει στρέψει απότομα το άρμα προς την αντίθετη κατεύθυνση, ενώ ανάμεσα στους ευγενείς Πέρσες που περιστοιχίζουν τον βασιλιά τους επικρατεί τρόμος και ταραχή. Ο Αλέξανδρος έχει ήδη διαπεράσει με τη σάρισά του (το μακρύ δόρυ των Μακεδόνων) έναν Πέρση, ο οποίος καταρρέει μαζί με το άλογό του.

Το ψηφιδωτό αυτό ανακαλύφθηκε κατά την ανασκαφή μιας μεγάλης και πολυτελούς κατοικίας στην Πομπηία (Casa del Fauno) και προκάλεσε αμέσως τον θαυμασμό. Το πρωτότυπο του ψηφιδωτού φιλοτεχνήθηκε σε μια εποχή που δεν απέχει πολύ χρονικά από την εκστρατεία του Μεγάλου Αλεξάνδρου στα τελευταία χρόνια της βασιλείας του και βλέπουμε για άλλη μια φορά πόσο εντυπωσίασαν τους Έλληνες οι εκπληκτικές και απρόσμενες νίκες του Αλεξάνδρου και πόσο γρήγορα οι ποιητές και οι καλλιτέχνες τις αποτύπωσαν στο έργο τους.



Το αρχαιολογικό μουσείο της Νάπολης είναι ένα κτήριο του 16^{ου} αιώνα είναι το σημαντικότερο ιταλικό μουσείο και ένα από τα σημαντικότερα στον κόσμο. Οι συλλογές του προέρχονται, κατά κύριο λόγο, από ευρήματα των ανασκαφών της Πομπηίας και του Ερκολάνο, ενώ σε μια μυστική αίθουσα, περιλαμβάνονται εκθέματα που σχετίζονται με την ερωτική τέχνη της ρωμαϊκής εποχής. Η αίθουσα παρέμενε κλειστή εξαιτίας του περιεχομένου της, ενώ σήμερα επιτρέπεται η είσοδος σε άτομα ηλικίας από 11+).





Γιατί το *Versus travel* επιλέγει διαμονή στην Νάπολη

“See Naples and die”

Ορμητική, χαοτική και ατίθαση, η βασίλισσα του Ιταλικού Νότου αγαπάει με πάθος την όπερα και το ποδόσφαιρο, ξορκίζει την εκρηκτική απειλή του Βεζούβιου με θρησκευτικές φιέστες και φυλαχτά, απλώνει μπουγάδες πάνω από υπαίθριες ψαραγορές και δεν μοιάζει με καμία άλλη πόλη της Ιταλίας σε αυθεντικότητα. Από τα φτωχικά *bassi* της πολύβουης *Sraccaparoli* (η Παλιά Πόλη και Μνημείο Πολιτιστικής Κληρονομιάς της *Unesco*) έως τα πλούσια αρχοντόσπιτα του *Vomero* και τις αριστοκρατικές βίλες του *Posillipo*, η Νάπολη είναι ένα σαγηνευτικό μίγμα γλυκιάς αναρχίας και αναπάντεχης κομψότητας με μοναδικά μουσεία, κάστρα, εκκλησίες και *ralazzos* σε ρόλο αφηγητή μιας συναρπαστικής ιστορίας 3000 χρόνων.

Για όλους αυτούς τους λόγους επιλέγουμε διαμονή στην εθιστική πατρίδα της Σοφίας Λόρεν, του Ενρίκο Καρούζο και του χιλιотραγουδισμένου «*O sole Mio*» που η μοναδικότητά της συνοψίζεται στο αγαπημένο παλιό ρητό «*See Naples and die*».

Πομπηία, Ερκολάνο και Βεζούβιος

Είναι δύο αρχαίες ρωμαϊκές πόλεις-θέρετρα, οι οποίες θάφτηκαν κάτω από τις στάχτες του Βεζούβιου το 79 μ.Χ. Η ανακάλυψη της Πομπηίας έγινε το 1592. Οι ανασκαφές αποκάλυψαν πολλές λεπτομέρειες της καθημερινότητας των κατοίκων της. Διασώθηκαν όλες οι πλούσιες επαύλεις με τις πολυάριθμες τοιχογραφίες τους, η αγορά, οι ναοί, το μικρό και το μεγάλο θέατρο, οι αψίδες, οι κρήνες, τα καταστήματα, τα σπίτια. Τα τραγικά αυτά ευρήματα, μας έδωσαν για πρώτη φορά τη συνολική εικόνα μίας ρωμαϊκής πόλης πάνω στην ακμή της και με όλο τον πλούτο της.

Στο Ερκολάνο, πέρα από τα κτίρια και στα σκεύη, διατηρήθηκαν και διάφορα ξύλινα αντικείμενα, όπως στέγες, δοκάρια κτιρίων, κρεβάτια, πόρτες, ακόμα και τρόφιμα. Επιπλέον, όντας πλουσιότερη πόλη από την Πομπηία, διέθετε μια εξαιρετική πυκνότητα από ωραία σπίτια καθώς και μεγαλύτερη χρωματική ποικιλία στις μαρμάρινες επενδύσεις. Ένα από τα σημαντικότερα ευρήματα στο Ερκολάνο είναι Βίλα των Παπύρων. Ονομάστηκε έτσι επειδή εκεί βρέθηκαν 1.800 απανθρακωμένοι πάπυροι με κείμενα της Επικούρειας Φιλοσοφίας. Οι πάπυροι φυλάσσονται στην Εθνική Βιβλιοθήκη της Νάπολης.



Κρουαζιέρες σε αυτοκρατορικά θέρετρα

Σε αυτό το φαντασμαγορικό ταξίδι στη Νότια Ιταλία, θα απολαύσουμε δύο χορταστικές ημερήσιες κρουαζιέρες στην Ακτογραμμή Αμάλφι (μνημείο UNESCO) με στάσεις και βόλτες στα σημαντικότερα κρεμαστά και πολύχρωμα χωριά της καθώς και στο θρυλικό Κάπρι. Θα καλύψουμε τον Κόλπο Αμάλφι, με στάσεις στο Σαλέρνο, στο Ποζιτάνο και φυσικά στο Αμάλφι. Θα ξεναγηθούμε στα υπέροχα αυτά χωριά, με τη μεγάλη ιστορία, τη σπουδαία αρχιτεκτονική και την καταπράσινη φύση.

Θα πλεύσουμε στον Κόλπο της Νάπολης για να πάμε στο Κάπρι και στο Σορέντο. Το Κάπρι υπήρξε αυτοκρατορικό θέρετρο από τη ρωμαϊκή εποχή, αλλά ήταν και τμήμα της Μάγκνα Γκρέτσια. Εκεί θα ξεναγηθούμε στο Ανακάπρι αλλά και στο εξαιρετικά κοσμοπολίτικο και γραφικό λιμάνι. Το Σορέντο επίσης ήταν αρχαίο αριστοκρατικό θέρετρο αλλά συγκέντρωσε και όλη την αφρόκρεμα της διανοήσης τον 18ο και τον 19ο αιώνα. Εκεί παραθέρισαν σε πολυτελείς επαύλεις παγκόσμιας αναγνώρισης λογοτέχνες, από τον Λόρδο Βύρωνα και τον Γκαίτε, μέχρι τον Ίψεν και τον Γκόρκι.





Τα ελληνόφωνα χωριά της Γκρέτσια Σαλεντίνια

Η Γκρέτσια Σαλεντίνια είναι το τακούνι της ιταλικής μπότας, βρέχεται από την Αδριατική και το Ιόνιο Πέλαγος και τα διασημότερα ελληνόφωνα χωριά της είναι τα εξής: Καλημέρα, με περίπου 7.500 κατοίκους. Μαρτινιάνο, Στερνατία, Τζολίνο (Ηλιοχώρι), Μαρτάνο με 11.500 κατοίκους. Σολέτο, Καστρινιάνο ντε Γκρέτσι (=Καστράκι των Ελλήνων) με 4.000 κατοίκους. Κοριλιάνο ντ'Οτραντο και Μελπινιάνο.

Γενικώς θα περάσουμε απ' όλα αυτά τα χωριά, που κατοικήθηκαν στο πλαίσιο της Μάγκνα Γκρέτσια, τον 8^ο αιώνα π.Χ. Έπαιξαν σημαντικό ρόλο στη διαμόρφωση του ρωμαϊκού πολιτισμού και γι αυτό μνημονεύονται στα αρχαία ρωμαϊκά κείμενα. Στην περιήγησή μας θα κάνουμε στάση και θα περπατήσουμε στα χωριά Καλημέρα και Στερνατία, όπου θα γνωρίσουμε τους κατοίκους τους και θα μιλήσουμε μαζί τους στη διάλεκτο γκρίκο.



Η στοιχειωμένη Ματέρα ένα κρυμμένο μυστικό της Ιταλίας

Αναζητώντας ο Μελ Γκίμπσον το κατάλληλο σκηνικό για τη δική του αντίληψη των Παθών του Θεανθρώπου, ανακάλυψε μια μικρή πόλη στη Νότια Ιταλία, όπου ήδη είχε πραγματοποιηθεί το όραμα του Πιερ Πάολο Παζολίνι για το «Κατά Ματθαίον» Ευαγγέλιο: τη Ματέρα.

Στριβοντας το στενό δρόμο που οδηγεί στην άκρη του γκρεμού πάνω από το ρέμα που κελαριστά τρέχει στο βάθος της χαράδρας, το θέαμα είναι πρωτόγνωρο, τρομακτικό και σίγουρα κινηματογραφικό: αμέτρητες τρύπες στο βράχο, σπηλιές σκοτεινές σε απείθαρχη διάταξη. Αυτό που αντικρίζουν τα μάτια είναι κατοικίες ολοκληρωτικά σκαμμένες στο εσωτερικό του βράχου ή αποτελούμενες από ένα τμήμα εσωτερικό και ένα άλλο χτισμένο εξωτερικά.

Η πόλη χωρίς καμιά υπερβολή κλείνει στους τοίχους και στις σπηλιές της ολόκληρη την ιστορία της ανθρώπινης ύπαρξης πάνω στον πλανήτη. Τα παλαιότερα ευρήματα σ' αυτήν τη μικρή πόλη χρονολογούνται, σχεδόν 400.000 χρόνια, από την Παλαιολιθική Εποχή, αλλά ο μεγαλύτερος πλούτος ευρημάτων ανάγεται στη Νεολιθική και μεταγενέστερα.



Αλμπερομπέλλο

Το Αλμπερομπέλλο βρίσκεται στην Απουλία και χαρακτηριστικό του είναι οι τρούλοι, τα λυόμενα αγροτικά σπίτια του 16ου αιώνα, με τις κωνικές στέγες που μοιάζουν με τρούλους και είναι κατασκευασμένες από ασβεστολιθικές πλάκες, οι οποίες δεν συνδέονται με κανένα κονίαμα ούτε άλλο συνδετικό υλικό. Αυτό συνέβαινε για φορολογικούς λόγους. Το Αλμπερομπέλλο ήταν φέουδο και οι φεουδάρχες υποχρέωναν τους εργάτες και τους αγρότες, να μην κατασκευάζουν κανονικά σπίτια, για να αποφευχθεί η φορολόγησή τους από το Βασίλειο της Νάπολης.



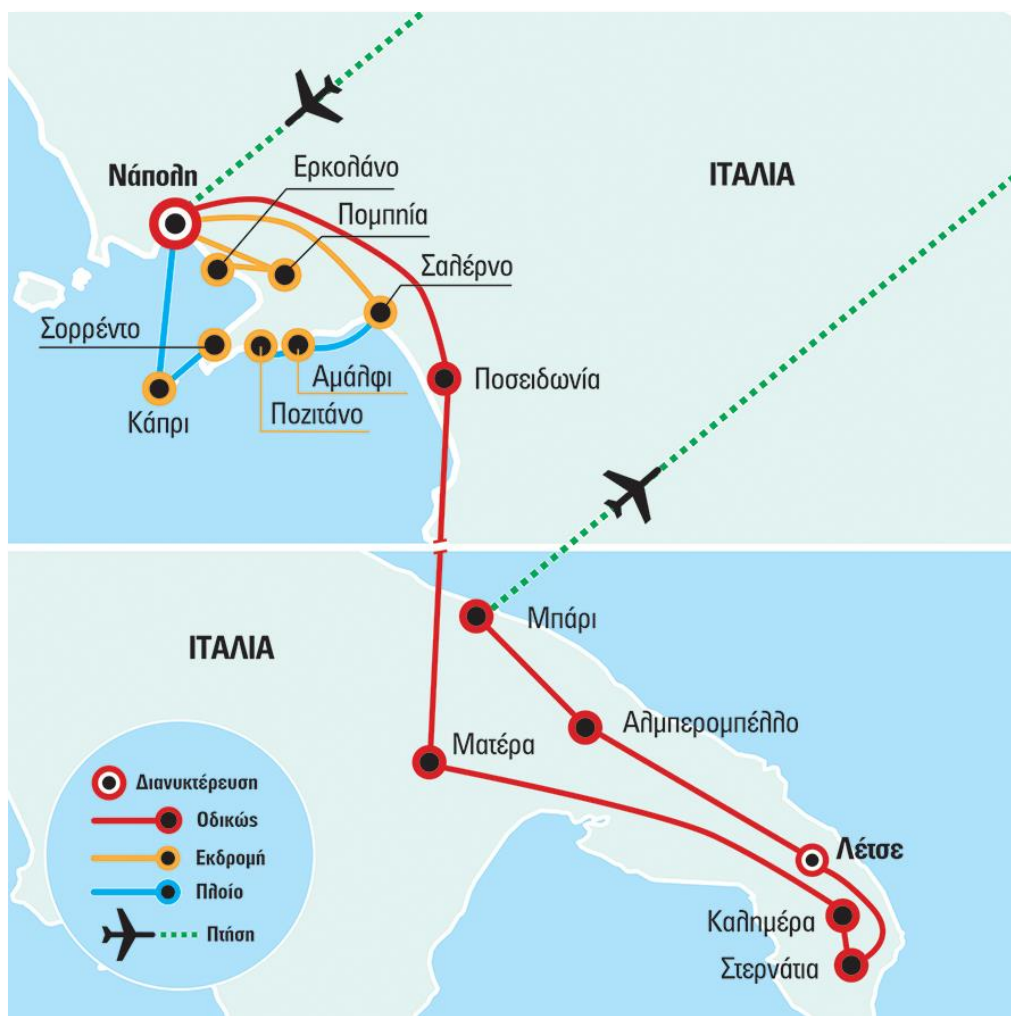
Travel Identity
by Versus

Ένα βαθιά ιστορικό κι άλλο τόσο συγκινητικό οδοιπορικό στην αρχαία ελληνική Νότια Ιταλία (Μάγκνα Γκρέτσια), η οποία στην αρχαιότητα επηρέασε καθοριστικά τον ρωμαϊκό πολιτισμό. Το Versus επιλέγει με μεγάλη ακρίβεια ως πόλεις σταθμούς την ατμοσφαιρική Νάπολη στην Καμπανία και τη Λέτσε που είναι το μπαρόκ κόσμημα της Απουλίας. Από εκεί καλύπτουμε με στάσεις και ξεναγήσεις ό,τι ομορφότερο και σημαντικότερο έχει να δείξει η Νότια Ιταλία: Ελληνόφωνα Χωριά, Ματέρα, Αλμπερομπέλο, Ποσειδωνία, Αμάφι, Ποζιτάνο, Κάπρι, Σορέντο, Πομπηία, Ερκολάνο... Διασχίζουμε την καταπράσινη ιταλική φύση με τους πορτοκαλεώνες και τα λεμονοδάση, κάνουμε 2 κρουαζιέρες στην Ακτογραμμή Αμαλφιτάνα (μνημείο UNESCO) με στάσεις στα πολυτελέστερα ιστορικά θέρετρα την Ιταλίας, ξεναγούμαστε σε Πομπηία, Ερκολάνο, Ποσειδωνία αλλά και στο Αρχαιολογικό Μουσείο της Νάπολης με τους αμύθητης αξίας θησαυρούς. Πάντα μαζί με τον Έλληνα αρχηγό μας από την Αθήνα και όχι με τοπικό ελληνόφωνο που μετά τις ξεναγήσεις δεν τον ξαναβλέπουμε. Με τέλειες πτήσεις προς και από Νάπολη και άριστη δομή, ώστε όλες οι επισκέψεις να γίνονται ξεκούραστα.



Highlights

- ✓ Επίσκεψη στα δύο απίστευτης ομορφιάς γραφικά και ιστορικά χωριά **Αλμπερομπέλο** και **Ματέρα** (μνημεία UNESCO)
- ✓ **2 ημερήσιες κρουαζιέρες** και επισκέψεις στα θρυλικά πολυτελέστατα θέρετρα της Ακτογραμμής Αμάφι: Ποζιτάνο, Αμάφι, Κάπρι, Σορέντο
- ✓ Συγκλονιστική ξεναγήση στην **Πομπηία** και στο **Ερκολάνο**, που θάφτηκαν κάτω από τις στάχτες του Βεζούβιου το 79 μ.Χ.
- ✓ Επίσκεψη στην αρχαιοελληνική **Ποσειδωνία** με τους άρτια διατηρημένους δωρικούς ναούς που ενέπνευσαν το νεοκλασικό αρχιτεκτονικό στυλ σε Ευρώπη και Αμερική
- ✓ Οδοιπορικό στα **ελληνόφωνα χωριά της Γκρέτσια Σαλεντίνα**, και επίσκεψη στην Καλημέρα και στη Στερνατία για να γνωρίσουμε τους κατοίκους τους
- ✓ Πλούσια ξεναγήση στη **Νάπολη** και στο **Αρχαιολογικό Μουσείο** της με τα ευρήματα από την Πομπηία και το Ερκολάνο
- ✓ Ξεναγήση στο πανέμορφο **Λέτσε** που είναι ένα ανοιχτό μουσείο μπαρόκ αρχιτεκτονικής και γλυπτικής



Αριθμός Πτήσης	Ημερομηνία Πτήσης	Διαδρομή (Από ⇒ Προς)	Ώρα Αναχώρησης	Ώρα Άφιξης
AZ 721	12/04/2023	ΑΘΗΝΑ – ΡΩΜΗ	19:30	20:40
AZ 1267	12/04/2023	ΡΩΜΗ – ΝΑΠΟΛΗ	21:55	22:45
AZ 1606	19/04/2023	ΜΠΑΡΙ – ΡΩΜΗ	19:15	20:25
AZ 722	19/04/2023	ΡΩΜΗ – ΑΘΗΝΑ	21:50	00:50 +1



Περιπλάνηση και εξερεύνηση

Το ταξίδι μας αρχίζει από τη Νάπολη, μία από τις αρχαιότερες, συνεχώς κατοικημένες, πόλεις στον κόσμο. Από τη Νάπολη επισκεπτόμαστε την Πομπηία, το Ερκολάνο και την Ποσειδωνία, 3 αρχαίες πόλεις-μουσεία, που αφήνουν άφωνο κάθε επισκέπτη! Και μετά θα κάνουμε 2 ειδικές κρουαζιέρες για να απολαύσουμε τα πολυτελέστερα θέρετρα της Μεσογείου που είναι και μνημεία της UNESCO, Σαλέρνο, Ποζιτάνο, Αμάφι, Κάπρι, Σορέντο. Το ταξίδι μας στη Νάπολη δεν θα μπορούσε να είναι ολοκληρωμένη χωρίς εκτενή ξενάγηση στα μοναδικά αξιοθέατα της πόλης αλλά και επίσκεψη στο τεράστιας σημασίας Αρχαιολογικό Μουσείο της. Συνεχίζουμε προς την Μπαζιλικάτα όπου πηγαίνουμε στην υπόσκαφη προϊστορική πόλη Ματέρα για να φτάσουμε στην πανέμορφη ροζ πόλη Λέτσε που είναι ένα ανοιχτό μουσείο μπαρόκ αρχιτεκτονικής και γλυπτικής. Πάμε στην Μετά επισκεπτόμαστε τα ελληνόφωνα χωριά Καλημέρα και Στερνατία της Γκρέτσια Σαλεντίνα στην Απουλία και κλείνουμε με το πρώην παράνομο φεουδαρχικό χωριό Αλμπερομπέλο, με τα σπίτια-τρούλους που αποτελούν μνημεία της UNESCO.

ΠΡΟΓΡΑΜΜΑ ΕΚΔΡΟΜΗΣ

1η ημέρα: ΑΘΗΝΑ/ΘΕΣΣΑΛΟΝΙΚΗ/ΛΑΡΝΑΚΑ – ΝΑΠΟΛΗ

Συγκέντρωση στο αεροδρόμιο και απευθείας πτήση για τη **Νάπολη**, πρωτεύουσα της Καμπανίας και τρίτη μεγαλύτερη πόλη της Ιταλίας μετά τη Ρώμη και το Μιλάνο. Άφιξη, μεταφορά και τακτοποίηση στο ξενοδοχείο μας. Διανυκτέρευση.

2η ημέρα: ΝΑΠΟΛΗ: εκδρομή Κάπρι – Σορέντο (κρουαζιέρα)

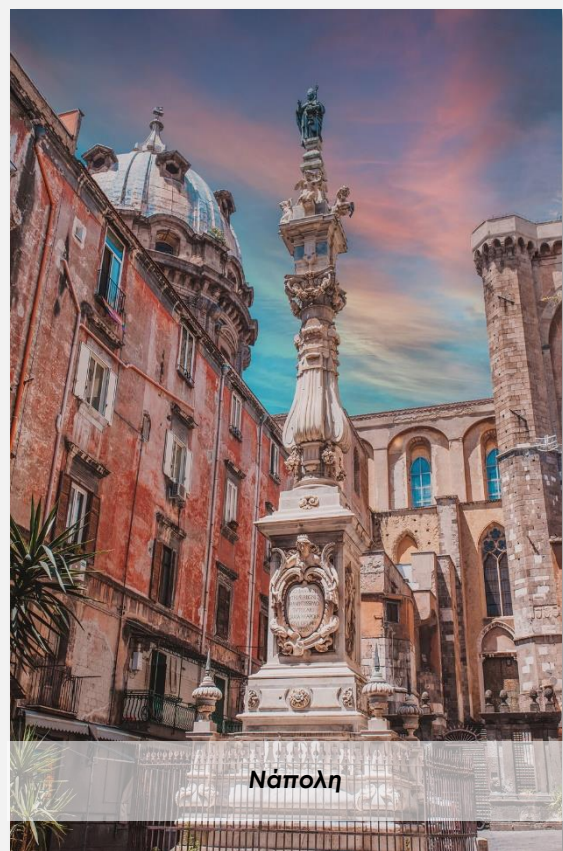
Σήμερα θα κάνουμε **κρουαζιέρα στην Τυρρηνική Θάλασσα**, αυτή τη φορά στον κόλπο της Νάπολης. Πρώτος σταθμός μας θα είναι το διασημότερο ιταλικό θέρετρο από την εποχή της Ρωμαϊκής Αυτοκρατορίας, το **νησί Κάπρι**. Σύμφωνα με τον Έλληνα γεωγράφο Στράβωνα, το Κάπρι κάποτε συνδεόταν με την ηπειρωτική Ιταλία – αυτό έχει αποδειχθεί από αρχαιολογικά ευρήματα αλλά και γεωλογικές έρευνες.

Η διασημότερη από τις επαύλεις του Κάπρι είναι η Κάζα Μαλαπάρτε, η οποία χτίστηκε το 1937, κατά παραγγελία του αριστοκράτη ιταλού συγγραφέα και πολεμικού ανταποκριτή του Β' Παγκοσμίου Πολέμου, Κούτσιο Μαλαπάρτε. Πρόκειται για ένα εξαιρετο δείγμα του ιταλικού μοντερνισμού και βρίσκεται πάνω σε μία μικρή χερσόνησο, την Πούντα Μασούλο, σε ύψος 32 μ. που βλέπει στον Κόλπο του Σαλέρνο. Στην έπαυλη αυτή έγιναν τα γυρίσματα της ταινίας με τίτλο «Περιφρόνηση» του Ζαν Λυκ Γκοντάρ, με πρωταγωνίστρια την Μπριζίτ Μπαρντό.

Το Κάπρι είναι ένα νησί με υπέροχη φύση και ανέκαθεν ήταν δημοφιλές πολυτελές θέρετρο. Εκεί διατηρούσαν επαύλεις ο βρετανός συγγραφέας Σόμερσετ Μομ, ο Γερμανός βιομήχανος Φρίντριχ Άλφρεντ Κρουπ και ο Ρώσος συγγραφέας Μαξιμ Γκόρκι, ο οποίος μάλιστα το 1908, φιλοξένησε τον Λένιν στην έπαυλή του.

Εμείς όταν φτάσουμε στο νησί θα επιβιβαστούμε στα μικρά τοπικά πουλμανάκια και θα πάμε στην πόλη **Ανακάπρι** (εισιτήρια θα αγοράσουμε τοπικά). Το Ανακάπρι βρίσκεται σε υψόμετρο και έχει αρχαιοελληνική ονομασία (Άνω-Κάπρι). Η θέα από τον οικισμό στον Κόλπο της Νάπολης είναι καταπληκτική.

Βασικό αξιοθέατο της πόλης, είναι η Βίλα Σαν Μικέλε, την οποία έχτισε στα τέλη του 19ου αιώνα ο σουηδός

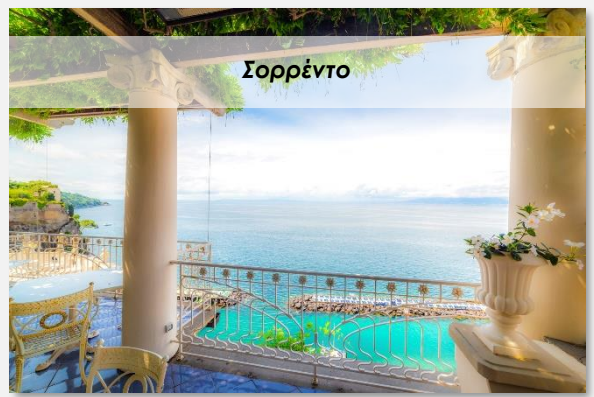


συγγραφέας Άξελ Μούντε. Ο βοτανικός κήπος της έπαυλης περιέχει αρχαιοελληνικές και ρωμαϊκές αρχαιότητες. Στο Ανακάπρι θα κάνουμε βόλτα και θα γευματίσουμε. Μετά θα κατεβούμε με τελεφερίκ στο λιμάνι του Κάπρι για να συνεχίσουμε την ξενάγησή μας. Εκεί θα απολαύσουμε τον ορισμό της σύγχρονης πολυτέλειας. Θα δούμε τα παραρτήματα όλων των μεγάλων οίκων μόδας μέσα σε στενά δρομάκια γεμάτα γιασεμιά και αζαλέες. Θα δούμε χρωματιστά γραφικά σπιτάκια να κρέμονται στους απόκρημνους βράχους και τεράστια σκάφη να δεσποζουν στο λιμάνι.

Και μετά θα συνεχίσουμε την κρουαζιέρα μας για το **Σορέντο** την εξίσου διάσημη πόλη-κόσμημα που είναι χτισμένη πάνω στην ομώνυμη χερσόνησο απέναντι από το Κάπρι. Και εκεί τα σπίτια είναι χρωματιστά και χτισμένα πάνω στα βράχια. Η φύση που τα περιτριγυρίζει είναι καταπράσινη. Οι πορτοκαλεώνες και τα λεμονοδάση κυριαρχούν. Το λικέρ λιμοντσέλο αποστάχθηκε για πρώτη φορά στο Σορέντο. Επίσης η χερσόνησος προσφέρει απεριόριστη θέα προς τη Νάπολη, τον Βεζούβιο και το Κάπρι. Εκεί τοποθετούνται και οι ομηρικές Σειρήνες. Μάλιστα υπήρχε και αρχαιοελληνικός ναός των Σειρήνων και λέγεται ότι η ονομασία της πόλης προέρχεται από αυτά τα μυθικά πλάσματα. Εμείς θα έχουμε ελεύθερο χρόνο μέσα στην πόλη, στο γραφικό λιμάνι, στα καφέ, στους δρόμους με τις πολυτελείς παραθεριστικές επαύλεις του 18^{ου} και του 19^{ου} αιώνα. Ορισμένοι από τους διάσημους επισκέπτες της περιοχής ήταν οι ποιητές Λόρδος Βύρων, Κητς και Σέλεϊ και οι συγγραφείς Γκαίτε, Ίψεν και Γκόρκι. Θα αναχωρήσουμε από το Σορέντο το απόγευμα για να επιστρέψουμε στη Νάπολη. Διανυκτέρευση.

3η ημέρα: ΝΑΠΟΛΗ: εκδρομή Σαλέρνο – Κοστιέρα Αμαλφιτάνα (Ποζιτάνο, Αμάλφι με πλοίο)

Σήμερα η μέρα είναι αφιερωμένη σε ένα από τα ομορφότερα και πιο πολυτελή ιταλικά θέρετρα, την **Ακτογραμμή Αμάλφι** (Κοστιέρα Αμαλφιτάνα), που έχει χαρακτηριστεί μνημείο παγκόσμιας πολιτιστικής κληρονομιάς της UNESCO. Βρίσκεται νότια της Νάπολης, πάνω στον Κόλπο Αμάλφι και εκεί θα φτάσουμε μέσω **Σαλέρνο**, όπου θα επιβιβαστούμε στο πλοιάριο. Το Σαλέρνο είναι ένα από τα πολλά όμορφα χωριά της ακτογραμμής, η οποία εκτείνεται σε 50 χλμ. Όλα τα χωριά στην περιοχή (όπως και το Σαλέρνο) είναι χτισμένα πάνω σε απότομα βράχια και βουνά και δίνουν την αίσθηση ότι είναι κρεμασμένα στον γκρεμό πάνω από τη θάλασσα. Η φύση είναι καταπράσινη, τα σκαρφαλωμένα χωριά είναι πολύχρωμα και η



Θάλασσα είναι βαθιά γαλάζια. Τα σπίτια έχουν μπαλκόνια γεμάτα με λουλούδια, χωρίζονται και επικοινωνούν με στενά φιδογυριστά δρομάκια και γενικώς μοιάζουν παραμυθένια.

Πρώτος σταθμός στην κρουαζιέρα μας θα είναι το διάσημο **Ποζιτάνο**, το οποίο είναι κορυφαίο θέρετρο, από την αρχαιότητα ως σήμερα, στις προτιμήσεις των απανταχού αριστοκρατών, πλούσιων και διάσημων. Θα κάνουμε βόλτα στα δρομάκια και θα διαλέξουμε ένα από τα πανέμορφα γραφικά καφέ για να απολαύσουμε τη γαλήνια αύρα του χωριού.

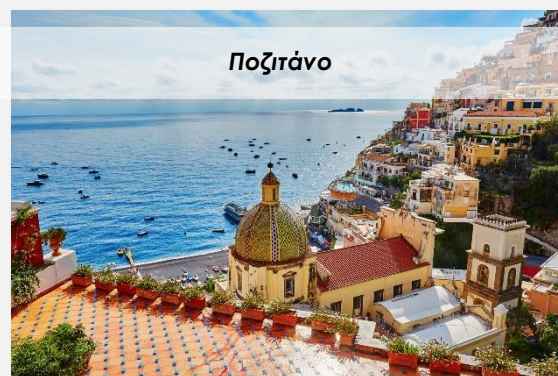
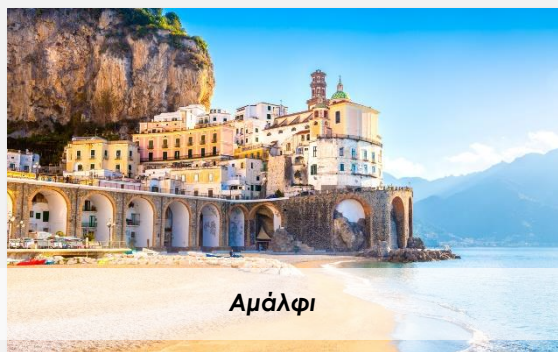
Επόμενος σταθμός μας θα είναι το **Αμάφι**. Άλλο ένα παγκοσμίως διάσημο θέρετρο-φετίχ για... λίγους. Το Αμάφι αναφέρεται για πρώτη φορά τον 6ο αιώνα ως σημαντική ναυτική δύναμη, γνωστή για το εμπόριο δημητριακών, αλατιού, ξυλείας αλλά και το δουλεμπόριο. Συνδεόταν με το Βυζάντιο στον μεσογειακό Δρόμο του Μεταξιού. Αξίζει να σημειωθεί ότι οι έμποροι του Αμάφι, ήταν οι πρώτοι στην Ιταλία που αντάλλασσαν εκείνη την εποχή χρυσό για να αγοράσουν γη. Σε όλη την υπόλοιπη χώρα επικρατούσε η ανταλλαγή σε είδος.

Στη στάση που θα κάνουμε στο Αμάφι, θα δούμε μεταξύ άλλων, τον καθεδρικό ναό του Αγίου Ανδρέα, όπου φυλάσσεται μέρος των λείψανων του – μεταφέρθηκαν το 1210 από την Κωνσταντινούπολη. Στο Αμάφι, θα κάνουμε μία μεγάλη βόλτα και θα έχουμε αρκετό χρόνο για να απολαύσουμε το γεύμα μας. Θα επιστρέψουμε στο **Σαλέρνο**, από όπου θα κατευθυνθούμε και πάλι στη Νάπολη. Διανυκτέρευση στη Νάπολη.

4η ημέρα: ΝΑΠΟΛΗ: εκδρομή Πομπηία – Ερκολάνο

Σήμερα το πρόγραμμά μας έχει αρχαιολογικό προσανατολισμό. Θα επισκεφτούμε δύο πόλεις που έθαψε η λάβα του Βεζούβιου το 79 μ.Χ., την **Πομπηία** και το **Ερκολάνο** (Ηράκλειον). Το θέαμα που θα αντικρύσουμε είναι συνταρακτικό. Όχι μόνο για το τραγικό της ιστορίας, αλλά και για το γεγονός πως τελικά η λάβα διατήρησε τις πόλεις αυτές... ολοζώντανες.

Η Πομπηία χτίστηκε τον 8ο αιώνα π.Χ. στους πρόποδες του Βεζούβιου. Υπήρξε ρωμαϊκή κτήση και είχε επηρεαστεί πολύ από τον ελληνορωμαϊκό πολιτισμό. Η τοποθεσία και το κλίμα της ήταν περίφημα, πράγμα που την έκανε δημοφιλές θέρετρο της αρχαίας Ρώμης. Πολλοί πλούσιοι Ρωμαίοι είχαν χτίσει πάνω στους, σκεπασμένους με αμπέλια, λόφους της, όμορφες εξοχικές επαύλεις, τις οποίες στόλιζαν με διάφορα έργα τέχνης. Το 62 μ.Χ. ήρθε το πρώτο κακό σημάδι: έγινε ένας σφοδρότατος



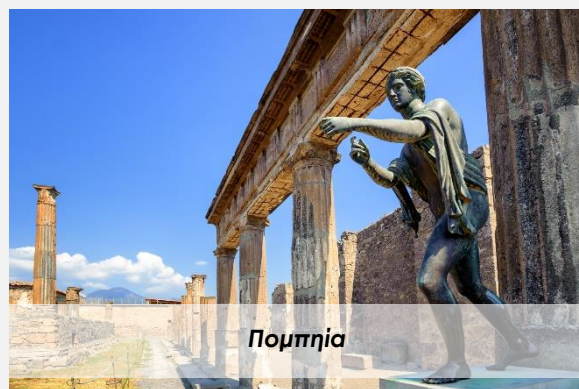
σεισμός, που τη συντάρραξε. Ο σεισμός ήταν το προμήνυμα για την ολοσχερή καταστροφή της. Στις 24 Αυγούστου του 79 μ.Χ., έγινε μια φοβερή έκρηξη του Βεζούβιου και η στάχτη έθαψε, μέσα σε λίγες ώρες, την εύθυμη, σπάταλη και πανέμορφη ρωμαϊκή πόλη.

Μετά την ξενάγησή μας εκεί, θα πάμε στο γειτονικό **Ερκολάνο**, την έτερη πόλη που κάλυψε η στάχτη του Βεζούβιου την ίδια μέρα. Ήταν κι αυτή ρωμαϊκή, η αρχαιοελληνική ονομασία της ήταν Ηράκλειον. Σε αντίθεση με την Πομπηία, στο Ερκολάνο, πέρα από τα κτίρια και στα σκεύη, διατηρήθηκαν και διάφορα ξύλινα αντικείμενα, όπως στέγες, δοκάρια κτιρίων, κρεβάτια, πόρτες, ακόμα και τρόφιμα. Επιπλέον ούσα πλουσιότερη πόλη από την Πομπηία, διέθετε πολλά ωραία σπίτια καθώς και μεγαλύτερη χρωματική ποικιλία στις μαρμάρινες επενδύσεις. Ένα από τα σημαντικότερα ευρήματα στο Ερκολάνο είναι Βίλα των Παπύρων. Βρίσκεται στα βορειοδυτικά της πόλης, στην αρχαία ακτογραμμή του Βεζούβιου με πανοραμική θέα στη θάλασσα.

Το μεγαλύτερο τμήμα του κατοικημένου χώρου δεν έχει ανασκαφεί, ωστόσο έχουν μέχρι στιγμής αποκαλυφθεί, πέρα από τους πάπυρος, εντυπωσιακά έργα τέχνης όπως νωπογραφίες, ψηφιδωτά, ανάγλυφα και γλυπτά από ορείχαλκο και μάρμαρο. Πολλά από τα ευρήματα εκτίθενται στο Εθνικό Αρχαιολογικό Μουσείο της Νάπολης. Οι πάπυροι φυλάσσονται στην Εθνική Βιβλιοθήκη της Νάπολης και στο Ινστιτούτο της Γαλλίας. Μετά το τέλος της ξενάγησής μας και στο Ερκολάνο, θα επιστρέψουμε στη Νάπολη. Διανυκτέρευση.

5η ημέρα: ΝΑΠΟΛΗ: Αρχαιολογικό Μουσείο – ελεύθερος χρόνος

Σήμερα το πρόγραμμα είναι αφιερωμένο στη **Νάπολη** και το ιδιαίτερα σημαντικό **Αρχαιολογικό Μουσείο της Νάπολης**, που περιλαμβάνει και την Εθνική Βιβλιοθήκη με τους πάπυρους του Ερκολάνο. Τα χιλιάδες εκθέματα του μουσείου καλύπτουν όλη την ιστορία της πόλης, αρχής γενομένης από τους προϊστορικούς και πρωτοϊστορικούς χρόνους (Μάγκνα Γκρέτσια). Περιλαμβάνουν τα απίθανα ψηφιδωτά της Πομπηίας και του Ερκολάνο. Τη βασιλική συλλογή Φαρνέζε με περισσότερα από 500 γλυπτά και επιγραφές της Αναγέννησης. Αυτή είναι η μεγαλύτερη συλλογή αναγεννησιακών γλυπτών στον κόσμο. Χαρακτηριστικά εκθέματα της συλλογής είναι το μεγάλων διαστάσεων άγαλμα του Ηρακλή, με το οποίο η δυναστεία Φαρνέζε ήθελε να συμβολίσει την ισχύ της και ο Ταύρος των Φαρνέζε, το μεγαλύτερο



σωζόμενο μαρμάρινο άγαλμα στον κόσμο. Επίσης θα δούμε πολλές εντυπωσιακές νωπογραφίες της Πομπηίας, αρχαιοελληνικά, ρωμαϊκά, μεσαιωνικά και αναγεννησιακά νομίσματα και μέταλλα, αρχαιοελληνικά και ρωμαϊκά γλυπτά (επιπλέον της συλλογής Φαρνέζε). Στο μουσείο υπάρχει και η Μυστική Αίθουσα στην οποία επιτρέπεται η είσοδος σε ενήλικες και παιδιά άνω των 11 ετών. Εκεί τα εκθέματα αφορούν την ερωτική και σεξουαλική τέχνη της ρωμαϊκής εποχής.

Στο υπόλοιπο της ημέρας θα έχουμε ελεύθερο χρόνο για χαλαρή βόλτα στο ιστορικό κέντρο της Νάπολης, από τα μεγαλύτερα στην Ευρώπη και Μνημείο Παγκόσμιας Πολιτιστικής κληρονομιάς της UNESCO. Στην πορεία της μακράς ιστορίας της, υπήρξε πρωτεύουσα δουκάτων, βασιλείων και αυτοκρατορίας, και αδιάλειπτα μεγάλο πολιτιστικό κέντρο με παγκόσμια σφαίρα επιρροής, ιδιαίτερα στην Αναγέννηση και τον Διαφωτισμό.

Όλα τα παραπάνω, φυσικά αποτυπώνονται στην αρχιτεκτονική της πόλης. Κέντρο της Νάπολης είναι η Πλατεία Πλεμπισίτο. Εκεί βρίσκονται το Βασιλικό Ανάκτορο και ο εξέχων ναός Σαν Φρανσίσκο ντι Πάολα που χτίστηκε τον 19^ο αιώνα και θυμίζει το Πάνθεο της Ρώμης. Εκεί βρίσκεται και η πρώτη όπερα της Ιταλίας, το Τεάτρο ντι Σαν Κάρλο. Ακριβώς απέναντι είναι το μεγάλο και εντυπωσιακό εμπορικό κέντρο Γκαλερία Ουμπέρτο που χτίστηκε στα τέλη του 19^{ου} αιώνα με πρότυπο την Γκαλερία Βιτόριο Εμανουέλε του Μιλάνου.

Διανυκτέρευση.

6η ημέρα: ΝΑΠΟΛΗ – ΠΟΣΕΙΔΩΝΙΑ – ΜΑΤΕΡΑ – ΛΕΤΣΕ

Αφήνουμε σήμερα τη Νάπολη και κατευθυνόμαστε προς τα ανατολικά, με τελικό μας προορισμό το Λέτσε.

Καθώς προσεγγίζουμε το... πέλαμο της ιταλικής «μπότας», στην περιοχή της **Καμπανίας**, θα επισκεφτούμε την αρχαιοελληνική Ποσειδωνία, που βρέχεται από το Τυρρηνικό Πέλαγος. Η **Ποσειδωνία** υπήρξε σημαντική ελληνική πόλη, η οποία αργότερα έγινε ρωμαϊκή και η ονομασία της άλλαξε σε Παέστουμ. Μετά έγινε επισκοπή αλλά τελικά εγκαταλείφθηκε τον πρώιμο μεσαίωνα και έμεινε στην ησυχία της ως τον 18ο αι., όταν αναζωπυρώθηκε το ευρωπαϊκό ενδιαφέρον για την αρχαία Ρώμη και την αρχαία Ελλάδα. Εκείνη την εποχή, οι ναοί της Ποσειδωνίας μελετήθηκαν ιδιαίτερα από τους ευρωπαίους αρχιτέκτονες, και οδήγησαν τη δημιουργία του νεοκλασικού στυλ.



Η Ποσειδωνία λοιπόν, ιδρύθηκε από τους Αχαιούς της Σύβαρης. Ήταν μια πλήρως οργανωμένη πόλη, με τείχη, οικισμό και ακρόπολη. Σε αυτή σήμερα ξεχωρίζουν τρεις τέλεια διατηρημένοι δωρικοί ναοί – δύο αφιερωμένοι στην Ήρα και ένας στην Αθηνά. Οι ναοί χρονολογούνται από το 450 έως το 550 π.Χ. Στον αρχαιολογικό χώρο, σώζονται επίσης 4,5 χλμ. των τειχών, το ρωμαϊκό φόρουμ (χτισμένο πάνω στην αρχαιοελληνική Αγορά), το αμφιθέατρο και η νεκρόπολη. Στο Αρχαιολογικό Μουσείο τη Ποσειδωνίας εκτίθενται πολλά ευρήματα από την αρχαία πόλη.

Η επόμενη επίσκεψη της ημέρας μας μεταφέρει όχι απλά «πίσω στο χρόνο» αλλά σε μια άλλη... διάσταση: ερχόμαστε λοιπόν στην πόλη **Ματέρα** (Matera) για να ανακαλύψουμε γιατί την αποκαλούν «Καππαδοκία της Ανατολής», ανάμεσα σε πολλά άλλα προσωνύμια.

Η Ματέρα βρίσκεται στην περιοχή **Μπαζιλικάτα** (στην καμάρα της μπότας) και είναι χτισμένη πάνω σε φαράγγι. Κατοικείται από την Παλαιολιθική Εποχή και θεωρείται μία από τις αρχαιότερες πόλεις στον κόσμο. Μάλλον είναι το πρώτο σημείο της Ιταλίας το οποίο κατοικήθηκε. Χαρακτηριστικό της αρχιτεκτονικής της είναι τα λεγόμενα σάσι, δηλαδή οι σπηλιές του βράχου, οι οποίες έχουν μετατραπεί σε υπόσκαφα σπίτια με χτιστές προσόψεις. Η κατοίκηση των σάσι ήταν αδιάκοπη, σε όλες τις ιστορικές φάσεις της περιοχής (ανήκε στη Μεγάλη Ελλάδα), μέχρι το 1952, όταν οι σπηλιές θεωρήθηκαν ανθυγιεινές και η κατοίκησή τους μαρτυρούσε εξαιρετικά χαμηλή ποιότητα ζωής. Τότε όλος ο πληθυσμός μεταφέρθηκε και άλλες περιοχές για να κατοικήσει σε σύγχρονα σπίτια.

Τη δεκαετία του 1980 όμως, άρχισε ένα σχέδιο αναπαλαιώσης, αναστήλωσης και διατήρησης των σάσι καθώς και των υπόσκαφων εκκλησιών της Ματέρα – οι οποίες επίσης είναι μνημείο της UNESCO. Σήμερα η προϊστορική αυτή πόλη των τρωγλοδυτών κατοικείται, αλλά και προστατεύεται ως κόρη οφθαλμού.

Μετά από αυτό το σκηνικό από παραμύθι θα κατευθυνθούμε για το **Λέτσε**. Αν ο χρόνος το επιτρέπει θα κάνουμε στάση και στην πόλη του **Τάραντα** (Taranto), από τις παλαιότερες πόλεις της Μεγάλης Ελλάδας. Ο αρχαίος Τάραντας υπήρξε μάλιστα η μοναδική αποικία που ίδρυσαν οι Σπαρτιάτες!

Φτάνουμε στη συνέχεια στο Λέτσε, ακόμα μια πόλη με ιστορία πάνω από 2.000 χρόνια. Θεωρείται πως ιδρύθηκε την εποχή που ξέσπασε ο Τρωικός Πόλεμος. Η πόλη είναι πανέμορφη γεμάτη με μπαρόκ κτίρια του 17^{ου} και του 18^{ου} αιώνα και γι' αυτό την αποκαλούν



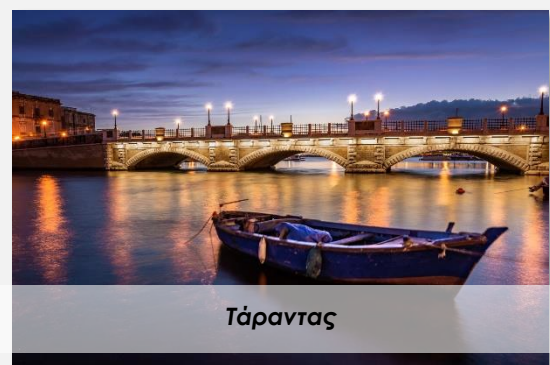
Ματέρα



Ματέρα



Τάραντας



Τάραντας

Φλωρεντία του Νότου. Κύριο προϊόν της είναι ο λίθος της Λέτσε, ένα είδος ροζ ασβεστόλιθου, ο οποίος επειδή είναι μαλακός, χρησιμοποιείται ευρέως στη γλυπτική. Επίσης η πόλη περιβάλλεται από 10 ελληνόφωνα χωριά που συνθέτουν την Γκρέτσια Σαλεντίνα (τμήμα της Μεγάλης Ελλάδας). Άφιξη, μεταφορά και τακτοποίηση στο ξενοδοχείο μας. Διανυκτέρευση.

7η ημέρα: ΛΕΤΣΕ: περιήγηση – Ελληνόφωνα χωριά

Το πρόγραμμα, σήμερα, θα αρχίσει με μία ξενάγηση στο μπαρόκ ιστορικό κέντρο του **Λέτσε**. Θα πάμε στην Πλατεία Ντουόμο, με τον καθεδρικό του 1144 και τον Πύργο του Ρολογιού, ο οποίος περιλαμβάνει μία εντυπωσιακή οκταγωνική λότζια (στοά). Τα μεσαιωνικά αυτά κτίσματα επανοικοδομήθηκαν τον 17^ο αιώνα και πλέον το στυλ τους είναι καθαρόαιμο μπαρόκ.

Στην ίδια πλατεία βρίσκεται και το επιβλητικό Ανάκτορο των Αρχιεπισκόπων. Στο κέντρο της πόλης υπάρχει ρωμαϊκό αμφιθέατρο του 2^{ου} αιώνα, χωρητικότητας 25.000 ατόμων, όμως σήμερα, μπορούμε να δούμε μόνο ένα τμήμα του, διότι, όπως συνηθίζεται στην Ιταλία, πάνω σε αυτό έχουν χτιστεί μεταγενέστερα κτίρια.

Κοντά στην πλατεία θα δούμε το ωραιότερο μπαρόκ δείγμα της αρχιτεκτονικής του Λέτσε. Είναι η εκκλησία του Τιμίου Σταυρού η οποία άρχισε να κατασκευάζεται τον 14^ο αιώνα και ολοκληρώθηκε τον 16^ο αιώνα. Η πρόσοψή της είναι περίτεχνα διακοσμημένη με ανάγλυφα ζώα, γκροτέσκες φιγούρες, λαχανικά και ένα μεγάλο στρογγυλό σκαλιστό παράθυρο σε σχήμα ροζέτας.

Μετά την ξενάγησή μας στο υπέροχο Λέτσε, θα κάνουμε μία ημερήσια εκδρομή στα **ελληνόφωνα χωριά της χερσονήσου Σαλέντο**. Θα διασχίσουμε την πολύ εύφορη γη της χερσονήσου, θα δούμε ελαιώνες, μπουστάνια και οικογενειακές φάρμες αλλά και πολλά παραδοσιακά τυροκομεία. Αυτό το τμήμα της Ιταλίας δεν είναι ιδιαίτερος τουριστικός – είναι γνήσιο και πανέμορφο και εμείς σήμερα θα το απολαύσουμε σε όλο του το μεγαλείο.

Η **Γκρέτσια Σαλεντίνα** βρίσκεται νότια της Λέτσε, και τα διασημότερα ελληνόφωνα χωριά της είναι τα εξής: **Καλημέρα**, με περίπου 7.500 κατοίκους. Στην πλατεία του χωριού δεσπόζει αττικό ταφικό μνημείο, που δώρισε το 1960 η ελληνική κυβέρνηση στο χωριό.

Μαρτινιάνο, Στερνάτια, Τζολίνο (Ηλιοχώρι), **Μαρτάνο** με 11.500 κατοίκους, **Σολέτο, Καστρινιάνο ντέ Γκρέτσι** (=Καστράκι των Ελλήνων) με 4.000 κατοίκους, **Κοριλιάνο ντ'Οτραντο** και **Μελπινιάνο**. Θα



Λέτσε



Καλημέρα



Λέτσε

περάσουμε απ' όλα αυτά τα χωριά, που κατοικήθηκαν στο πλαίσιο της Μάγκνα Γκρέτσια, τον 8^ο αιώνα π.Χ. Έπαιξαν σημαντικό ρόλο στη διαμόρφωση του ρωμαϊκού πολιτισμού και γι αυτό μνημονεύονται στα αρχαία ρωμαϊκά κείμενα. Πρώτη αναφορά στον όρο Μεγάλη Ελλάς γίνεται στις Ιστορίες του Πολύβιου (200-118 π.Χ.). Επίσης ο όρος αναφέρεται στο ποίημα του Οβίδιου (43 π.Χ.-18 μ.Χ), με τίτλο Ημερολόγιο.

Στην περιήγησή μας θα κάνουμε στάση και θα περπατήσουμε στα χωριά **Καλημέρα** και **Στερνάτια**, όπου θα γνωρίσουμε τους κατοίκους τους και θα μιλήσουμε μαζί τους. Αργά το απόγευμα θα επιστρέψουμε στο Λέτσε. Θα υπάρχει ελεύθερος χρόνος για μία χαλαρή βόλτα μαζί με τον αρχηγό μας στην όμορφη αυτή πόλη. Διανυκτέρευση στο Λέτσε.

8η ημέρα: ΛΕΤΣΕ – ΑΛΜΠΕΡΟΜΠΕΛΛΟ – ΜΠΑΡΙ – Πτήση επιστροφής

Αφήνουμε σήμερα το Λέτσε για να πάμε στο γραφικό **Αλμπερομπέλλο (Alberobello)** με τα trulli, αυτά τα παράξενα οικοδομήματα με το κωνικό σχήμα. Ξεκίνησαν ως πρόχειρα κτίσματα στους αγρούς που εξυπηρετούσαν την προσωρινή διαμονή των αγροτών, όμως στη συνέχεια η αρχιτεκτονική τους εξελίχθηκε και οι μόνιμοι πλέον κάτοικοι του Αλμπερομπέλο δημιούργησαν αυτό το αλλόκοτο χωριό που θυμίζει καταφύγιο των Επτά Νάνων από το παραμύθι της Χιονάτης. Περπατώντας στους δρόμους δυσκολεύεσαι να φανταστείς πώς σε αυτά τα σπίτια είναι δυνατόν να κατοικούν άνθρωποι σε... φυσιολογικό μέγεθος.

Μετά τη βόλτα μας στο Αλμπερομπέλλο μεταβαίνουμε στο αεροδρόμιο του Μπάρι για την πτήση επιστροφής μας, μέσω ενδιάμεσου σταθμού.

**Το παραπάνω πρόγραμμα είναι ενδεικτικό.
Το τελικό ενημερωτικό αποστέλλεται
περίπου 3-5 ημέρες
πριν από την εκάστοτε αναχώρηση.**



**** Super Τιμή ****
για τις 11 πρώτες συμμετοχές

ΠΡΟΣΟΧΗ!

Στο Versus Travel οι ταξιδιώτες έχουν προκαθορισμένο συνολικό κόστος από την αναχώρησή τους. Γι' αυτό και περιλαμβάνονται στην τελική τιμή:

Φόροι πόλεων, checkpoints, φιλοδωρήματα, αχθοφορικά όπου είναι δυνατόν.

Δεν πληρώνετε τίποτα από αυτά τοπικά, όπως συνήθως συμβαίνει.

ΔΩΡΕΑΝ

Αποκλειστική ταξιδιωτική ασφάλεια του Versus travel με καλύψεις για τον κορωνοϊό πριν και μετά το ταξίδι αλλά και για καραντίνα κατά τη διάρκεια του ταξιδιού.

Νοιώστε απόλυτα προστατευμένοι, όπως σας έχουμε συνηθίσει.

Ισχύουν όροι και υπάρχουν προϋποθέσεις: Δείτε αναλυτικά στο

www.versustravel.eu/apolytiprostasia ή στην αρχή του παρόντος προγράμματος

ΑΤΟΜΟ ΣΕ ΔΙΚΛΙΝΟ



Από Αθήνα



Από Θεσσαλονίκη*



Από Λάρνακα**

ΑΝΑΧΩΡΗΣΗ: 12.04

€ 1.099

+ δυο караβάκια - φέρυ για το Κάπρι και για την κρουαζιέρα στο Αμάλφι 90 €

€ 1.319

Παρέχεται έκπτωση -80€ για κρατήσεις ΕΩΣ ΚΑΙ 1 μήνα πριν την αναχώρηση
+ δυο караβάκια - φέρυ για το Κάπρι και για την κρουαζιέρα στο Αμάλφι 90 €

€ 1.709

Με τους φόρους
+ δυο караβάκια - φέρυ για το Κάπρι και για την κρουαζιέρα στο Αμάλφι 90 €

Επιβάρυνση μονόκλινου: + € 500

Έως 12 άτοκες μηνιαίες δόσεις

*** Αναχωρήσεις από Θεσσαλονίκη**

Η διαφορά στην τιμή οφείλεται στο εσωτερικό εισιτήριο **Θεσσαλονίκη-Αθήνα-Θεσσαλονίκη**. Εφόσον επιθυμείτε μπορείτε να αποφύγετε το κόστος αυτό μεταβαίνοντας στην Αθήνα με δικά σας μέσα. **Απαιτείται 1 διανυκτέρευση στην Αθήνα.**

Για την διαμονή και τις μεταφορές σας στην Αθήνα δείτε την ειδική προσφορά «StopOver Athens»

*** Αναχωρήσεις από Λάρνακα**

Στις αναχωρήσεις από Λάρνακα περιλαμβάνεται το αεροπορικό εισιτήριο Λάρνακα - Αθήνα - Λάρνακα οι ώρες του οποίου και οι αεροπορική εταιρεία επιβεβαιώνονται τη στιγμή της κράτησης, κατόπιν διαθεσιμότητας. Σύμφωνα με τις πτήσεις αν απαιτούνται διανυκτερεύσεις στην Αθήνα και θέλετε να φροντίσουμε εμείς για τη διαμονή σας στην Αθήνα δείτε τις προνομιακές τιμές του "Stopover Athens" από 50 € το άτομο με μεταφορές.

Περιλαμβάνονται

- Αεροπορικά εισιτήρια οικονομικής θέσης.
- 5 Διανυκτερεύσεις στη Νάπολη και 2 διανυκτερεύσεις στο Λέτσε σε ξενοδοχείο 4* με πρωινό.
- Ο δημοτικός φόρος διαμονής στα ξενοδοχεία.
- Ακτοπλοϊκές μετακινήσεις με ταχύπλοο στο νησάκι Κάπρι (καιρού επιτρέποντος) και στην Κοστιέρα Αμαλφιτάνα.
- Μετακινήσεις, ξεναγήσεις με πολυτελές κλιματιζόμενο πούλμαν, όπως αναφέρονται αναλυτικά στο πρόγραμμά μας
- Τοπικός ξεναγός για τις ξεναγήσεις μας σε Πομπηία, Ερκολάνο, Νάπολη και Ποσειδωνία.
- Έμπειρος Έλληνας αρχηγός-συνοδός
- Επιπλέον ταξιδιωτική ασφάλεια, προσφορά του Versus.

Αναχωρήσεις από Κύπρο

Στις αναχωρήσεις από Λάρνακα περιλαμβάνονται οι φόροι, ο επίναυλος καυσίμων, τα φιλοδωρήματα, τα αχθοφορικά (όπου είναι δυνατόν), και η ειδική κυπριακή επιπλέον ταξιδιωτική ασφάλεια χωρίς επιβάρυνση (ζητήστε μας τι περιλαμβάνει) εκτός από Είσοδο σε μουσεία και άλλα αξιοθέατα

Δεν περιλαμβάνονται

- Φόροι αεροδρομίων, επιβάρυνση καυσίμων, check points, φιλοδωρήματα, αχθοφορικά & επιπλέον πακέτο ασφάλειας, τα οποία καταβάλλονται υποχρεωτικά στην Αθήνα. Επιπλέον πακέτο ασφάλειας (Ατυχήματος, απώλειας αποσκευών, δαπάνες επαναπατριsmού λόγω ατυχήματος ή ασθένειας, δαπάνες για έξοδα επέκτασης ταξιδιού λόγω ατυχήματος, δαπάνες για έξοδα επίσκεψης συγγενούς στο εξωτερικό, δαπάνες για επείγουσα επιστροφή στην Ελλάδα, απώλεια ταξιδιωτικών εγγράφων και έξτρα καλύψεων, όπως ιατροφαρμακευτικές και νοσοκομειακές δαπάνες, ασφάλεια προκαταβολής κ.ά.). Ζητήστε πληροφορίες από το τμήμα κρατήσεων για την ακριβή περιγραφή των καλύψεων, το ύψος για την κάθε μια κάλυψη και τους όρους των καλύψεων για αποφυγή παρεξηγήσεων: **360 €**
- Οι εισοδοί σε μουσεία και άλλα αξιοθέατα

Παρατήρηση: Το πρόγραμμα έχει πολύ περπάτημα και ξεναγήσεις-επισκέψεις σε αρχαιολογικούς χώρους και άλλα σημεία ενδιαφέροντος.

ΤΙ ΠΡΕΠΕΙ ΝΑ ΓΝΩΡΙΖΕΤΕ ΠΡΙΝ ΤΑΞΙΔΕΨΕΤΕ:

- Το διαβατήριό σας θα πρέπει να έχει τουλάχιστον **6μηνη ισχύ**.
- Βεβαιωθείτε ότι το διαβατήριό σας έχει κενές σελίδες, ισάριθμες με τον αριθμό των χωρών που θα επισκεφθείτε.
- Το γραφείο μας δεν φέρει καμία ευθύνη για οποιοδήποτε πρόβλημα λόγω μη ανανέωσης του διαβατηρίου σας.
- Οι ταξιδιώτες μη ελληνικής υπηκοότητας ή οι κάτοχοι μη ελληνικών διαβατηρίων οφείλουν να επικοινωνούν κατ' ιδίαν με την πρεσβεία της χώρας στην οποία επιθυμούν να ταξιδέψουν, προκειμένου να πληροφορηθούν τα όποια διαδικαστικά για την έκδοση βίζας, εφόσον αυτή απαιτείται. Το Versus Travel δεν φέρει καμία ευθύνη για τυχόν πρόβλημα που ενδεχομένως παρουσιαστεί σε κάποιο αεροδρόμιο.
- Σε πολλές ευρωπαϊκές χώρες, αλλά και στην Τουρκία, μπορείτε να ταξιδέψετε με αστυνομική ταυτότητα νέου τύπου. Διευκρινίζουμε ότι αυτό γίνεται μόνο με πολιτική ταυτότητα και όχι με υπηρεσιακή. Ενημερωθείτε σχετικά από το τμήμα πωλήσεων.
- Συμμετοχή στην εκδρομή σημαίνει ότι έχετε διαβάσει το παρόν πρόγραμμα, το έχετε κατανοήσει και συμφωνείτε με τα αναγραφόμενα, και ότι αναντίρρητα **αποδέχεστε τους όρους συμμετοχής** που αναγράφονται στα έντυπά μας και στο site μας στο 'ντερνετ. Αν θέλετε να διαβάσετε τους όρους συμμετοχής, παρακαλούμε ζητήστε να σας αποσταλούν.

Πώς γίνεται η κράτησή σας

Η κράτησή σας πραγματοποιείται είτε ηλεκτρονικά στο www.versustravel.eu, είτε στα γραφεία μας τηλεφωνικά ή με φυσική παρουσία, με τα πλήρη στοιχεία σας (διεύθυνση με ταχυδρομικό κώδικα, τηλέφωνα, e-mail κ.λπ.).

Το e-mail σας είναι για εμάς ιδιαίτερα σημαντικό, γιατί μας δίνεται η δυνατότητα να σας στέλνουμε μικρά ή μεγάλα μυστικά προετοιμασίας που έχουμε εδώ και χρόνια συλλέξει.

Με την κράτησή σας προσκομίστε στο e-mail data@versustravel.eu ή με φυσική παρουσία στα γραφεία μας φωτοτυπία του διαβατηρίου σας και τη σύμβαση ταξιδιού υπογεγραμμένη. **Χωρίς αυτό** δεν είναι έγκυρη η κράτησή σας και δεν είναι δυνατή η ασφάλεια της προκαταβολής που περιλαμβάνει το Versus στα προγράμματά του. Σας παρακαλούμε να μη χρησιμοποιείτε το φαξ για την αποστολή του διαβατηρίου σας, μια και δεν είναι ευκρινή όλα τα πεδία του.

Η οριστικοποίηση της κράτησής σας, καθώς και των εκάστοτε προσφορών μας, γίνεται με κατάθεση της προκαταβολής (πρέπει να έχει προηγηθεί η δήλωση συμμετοχής σας). Η προκαταβολή για το συγκεκριμένο ταξίδι ορίζεται στα 300 €.

Σας παρακαλούμε δηλώστε ως αιτιολογία της κατάθεσης το ονοματεπώνυμο ενός από τα άτομα που ταξιδεύει, έτσι ώστε το ποσό να αντιστοιχιστεί στη δική σας κράτηση.

Πληρωμές μπορούν να γίνονται και στα γραφεία μας με μετρητά ή με πιστωτικές κάρτες. Στην περίπτωση χρήσης πιστωτικής κάρτας, για την προκαταβολή η χρέωση αυτής γίνεται εφάπαξ.

12-18 ΑΤΟΚΕΣ ΔΟΣΕΙΣ

Το υπόλοιπο μπορεί να αποπληρωθεί και με 12-18 ΑΤΟΚΕΣ ΔΟΣΕΙΣ, με χρήση πιστωτικής κάρτας (Πρόγραμμα έως 18 άτοκες δόσεις για ταξίδια κόστους άνω των 2.500€, συμπεριλαμβανομένων των φόρων. Για ποσά μικρότερα των 2.500€ γίνονται μέχρι και 12 άτοκες δόσεις). Ενημερωθείτε έγκαιρα από τον ταξιδιωτικό σας σύμβουλο για τις πιστωτικές κάρτες που συμμετέχουν στο πρόγραμμα άτοκων δόσεων και ελέγχετε με την τράπεζά σας το ημερήσιο πιστωτικό όριο συναλλαγών της κάρτας σας.

Πληρωμές με πιστωτική κάρτα μπορούν να γίνουν και ηλεκτρονικά, συμπληρώνοντας μια ειδική αίτηση που μπορούμε να σας αποστείλουμε.

Αριθμοί λογαριασμών καταθέσεων

ALPHABANK:

126 00 23 20 0026 60

iban: GR82 0140 1260 1260 0232 0002 660

ΕΘΝΙΚΗΤΡΑΠΕΖΑ:

702 48 48 96 95

iban: GR08 0110 7020 0000 702 4848 9695

EUROBANK:

0026 0059 49 0200 45 55 61

iban: GR120 2600 59 0000 4902 0045 5561

ΠΕΙΡΑΙΩΣ:

5102 - 071578 – 793

iban: GR65 0172 1020 0051 0207 1578 793

Όλα εμφανίζουν την επωνυμία **Versus Travel**

ΑΠΑΡΑΙΤΗΤΗ ΤΗΛΕΦΩΝΙΚΗ ΕΝΗΜΕΡΩΣΗ ΣΤΟ ΓΡΑΦΕΙΟ ΜΑΣ, πριν από την κατάθεση της προκαταβολής

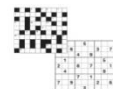
σας, με σκοπό να καταχωρηθεί η κράτησή σας και στη συνέχεια το ποσό της κατάθεσής σας στο φάκελό σας. Παρακαλούμε μην παραλείψετε να μας ενημερώσετε.

Για την αποφυγή κάθε τάλαιπωρίας σας, παρακαλούμε ελέγχετε το ημερήσιο πιστωτικό όριο συναλλαγών των πιστωτικών και χρεωστικών καρτών σας, πριν προβείτε στην όποια συναλλαγή με το VersusTravel.

Versus Gifts & Accessories

Για τα 20 χρόνια λειτουργίας του, το Versus Travel προσφέρει δωρεάν στους ταξιδιώτες του:

1. Νέα μοντέρνα tags πολυτελείας, που δεν θα τα αποχωρίζεστε από τα ταξίδια σας
2. Travel kit με Sudoku, σταυρόλεξα, παιχνίδια γνώσεων, λογικής και παρατηρητικότητας, για να περνάει εύκολα η ώρα σας στο αεροπλάνο
3. Στυλό



ΔΩΡΕΑΝ ΤΑΞΙΔΙΩΤΙΚΟΙ ΟΔΗΓΟΙ VERSUS

Το Versus Travel, προσπαθώντας να καλύψει το κενό της ελληνικής αγοράς σε ταξιδιωτικούς οδηγούς στην ελληνική γλώσσα για τις χώρες που επισκέπτεται, εγκαινιάζει την έκδοση μιας σειράς ποιοτικών ταξιδιωτικών βιβλίων - οδηγών (προϊόν της μεγάλης μας ταξιδιωτικής εμπειρίας), που προσφέρονται δωρεάν στους ταξιδιώτες της κάθε εκδρομής.



STOPOVER ATHENS

Συνδυάστε
την Αθήνα
με όλο τον
πλανήτη

Για τους ταξιδιώτες
της περιφέρειας
της Ελλάδας &
της Κύπρου
των οργανωμένων
ταξιδιών
του Versus Travel

VERSUS North



VERSUS TRAVEL Cyprus



2 διανυκτερεύσεις, μία στο πήγαινε και μία στο έλα στο ξενοδοχεία **TITANIA** ή παρόμοιο, με πρωινό & 4 μεταφορές από/προς το αεροδρόμιο.

ΤΥΠΟΣ ΔΩΜΑΤΙΟΥ	01.11.2022- 28.02.2023	01.03.2023- 31.03.2023	01.04-30.04.2023 01.07-31.08.2023	01.05-30.06.2023 01.09-31.10.2023
ΔΙΚΛΙΝΟ	198€	205€	190€	215€
ΤΡΙΚΛΙΝΟ	178€	190€	147€	164€
ΜΟΝΟΚΛΙΝΟ	326€	370€	350€	390€

2 διανυκτερεύσεις, μία στο πήγαινε και μία στο έλα, στο ξενοδοχείο **HOLIDAY INN**, πλησίον του αεροδρομίου. Το ξενοδοχείο διαθέτει δωρεάν Shuttle Bus ανά 1 ώρα από/προς το αεροδρόμιο.

ΤΥΠΟΣ ΔΩΜΑΤΙΟΥ	01.11.2022 - 31.03.2023
ΔΙΚΛΙΝΟ	130€
ΜΟΝΟΚΛΙΝΟ	240€

2 διανυκτερεύσεις, μία στο πήγαινε και μία στο έλα στα **ATHENAEUM HOTELS (PALACE, GRAND, SMART)** με πρωινό & 4 μεταφορές από/προς το αεροδρόμιο.

ΤΥΠΟΣ ΔΩΜΑΤΙΟΥ	01.11.2022- 31.03.2023	01.04.2023- 30.04.2023	01.05.2023- 31.10.2023
ΔΙΚΛΙΝΟ	165€	160€	180€
ΤΡΙΚΛΙΝΟ	158€	126€	144€
ΜΟΝΟΚΛΙΝΟ	305€	310€	350€

Σημειώσεις:

1. Η παραπάνω προσφορά ισχύει μόνο εάν ο ταξιδιώτης συμμετέχει σε οργανωμένο ταξίδι και μέχρι εξαντλήσεως των δωμάτων. Υπάρχει δυνατότητα επιλογής και άλλων ξενοδοχείων. **Μπορείτε εάν θέλετε να προσθέσετε και άλλες διανυκτερεύσεις στην Αθήνα.**
2. Στις τιμές δεν συμπεριλαμβάνεται ο φόρος διαμονής. Η χρέωση για τα 4* θα είναι 3 € το δωμάτιο την ημέρα πληρωτέα απευθείας από τον πελάτη στο ξενοδοχείο.

Ο διαφορετικός κόσμος του Versus

Οι καινοτομίες που ανέτρεψαν τα ταξιδιωτικά δεδομένα

Το ταξίδι είναι ένας άλλος τρόπος για να βλέπουμε τα πράγματα. Αλλάζουμε μέσα μας όταν ταξιδεύουμε, όταν αλλάζουν οι γεωγραφικές μας συντεταγμένες.

Ενάντια στην απλώς διεκπεραιωτική αντίληψη της ελληνικής αγοράς, το Versus Travel έχει εισαγάγει πρωτοποριακές υπηρεσίες και παροχές, επενδύσεις που επιστρέφουν σε εσάς. Μερικές από αυτές αναδεικνύουν τον διαφορετικό κόσμο του Versus και είναι καινοτόμες και σε ευρωπαϊκό επίπεδο.

Πάντα υπό την προστασία μας

- **Ταξιδιωτικοί οδηγοί στα Ελληνικά, από τις εκδόσεις του Versus, δωρεάν για τους ταξιδιώτες μας – κάτι που έλειπε από την ελληνική αγορά.**

Πρόκειται για ταξιδιωτικούς οδηγούς που αφορούν όλους τους εξωτικούς και ευρωπαϊκούς προορισμούς. Εσωκλείουμε σε αυτούς τη γνώση μας στους προορισμούς, το μεράκι μας και την επιθυμία μας να απολαμβάνει ο ταξιδιώτης αυτά που του αξίζουν.

- Versus Club, η πρώτη ταξιδιωτική λέσχη στην Ελλάδα, μια πρωτοποριακή ιδέα του Versus που εδώ και περίπου μία δεκαετία αποτελεί το ταξιδιωτικό στέκι της Αθήνας (Καραγεώργη Σερβίας 4, Στοά Καλλιγιά, 7ος όροφος). Δωρεάν συμμετοχή.

Μια μικρή θεατρική σκηνή, με σκηνικά αλλά και πολυδιάστατες εκδηλώσεις γενικού ενδιαφέροντος, που ξεφεύγουν πολύ από το πλαίσιο της στεγνής παρουσίασης ενός προορισμού με εμπορικό σκοπό.

Το Versus Club, με ιδιαίτερες θεματικές βραδιές και επιπλέον γεύσεις και μουσικές, απογειώνει τη διάθεση, ιχνηλατώντας νοερά το ελληνικό και παγκόσμιο ανάγλυφο, με προσκεκλημένους δημοσιογράφους, συγγραφείς, εισηγητές από τον χώρο των τεχνών, των επιστημών και των γραμμάτων, ηθοποιούς, καθηγητές πανεπιστημίου αλλά και αντιπροσώπους πρεσβειών.

Στο Versus Club αποδεικνύονται η αγάπη και η φροντίδα του Versus, μέσα από την «ταξιδιωτική σκηνή της Τετάρτης», όπου γινόμαστε όλοι μια παρέα **Οι βραδιές είναι δωρεάν για τους ταξιδιώτες και κλείνουν με κρασάκι και κουβεντούλα, με θέα την Ακρόπολη, σε ένα lounge bar αεροδρομίου που έχουμε διαμορφώσει** (απαραίτητη δήλωση συμμετοχής). Δείτε τες στο versustravel.eu.

Σας περιμένουμε...

Μεγάλες εκδηλώσεις, προσφορά του Versus Travel

Πραγματοποίηση μεγάλων εκδηλώσεων, μοναδικών για τον τομέα του τουρισμού στην Ελλάδα, που μας έφεραν πιο κοντά και μας χάρισαν στιγμές που ποτέ δεν θα ξεχάσουμε (ίδρυση του Versus Club – εκδήλωση στο Ledra Marriott, 15 χρόνια του Versus – εκδήλωση στο περιστύλιο του Ζαππείου Μεγάρου, ίδρυση του Versus Travel στη Θεσσαλονίκη – εκδήλωση στο ξενοδοχείο «Porto Palace», 20 χρόνια Versus – εκδήλωση-πάρτι στο Στάδιο Ειρήνης και Φιλίας, εκδήλωση-παράσταση στο «Παλλάς» με τον αξεπέραστο Γιάννη Ζουγανέλη). Για εμάς ο ταξιδιώτης είναι στο κέντρο του ενδιαφέροντος και της αγάπης μας.

- **Επιπλέον ταξιδιωτική ασφάλεια και παροχές υγείας**

Το **Versus Travel** ασφαλίζει τους ταξιδιώτες του με επιπλέον ταξιδιωτική ασφάλεια ατυχήματος και άλλων καλύψεων κατά τη διάρκεια του ταξιδιού αλλά και της προκαταβολής σας σε περίπτωση που δεν καταφέρετε να πραγματοποιήσετε το ταξίδι σας. Αυτή είναι μια ασφάλεια επιπλέον της ασφάλειας αστικής ευθύνης που όλα τα τουριστικά γραφεία είναι υποχρεωμένα να παρέχουν. Είναι ταξιδιωτική ασφάλεια που την περιλαμβάνουμε στην τελική τιμή χωρίς επιπλέον χρέωση. Ζητήστε μας το έγγραφο που αναφέρει τις περιπτώσεις τις οποίες καλύπτει.

- **Άτοκες δόσεις**

Το ταξιδιωτικό σας όνειρο γίνεται ακόμα πιο προσίπο με τη δυνατότητα αποπληρωμής όλων των ταξιδιών μας με άτοκες δόσεις (έως και 18).

- **Versus gifts και απασχόληση στο αεροπλάνο**

1. Travel kit εκδόσεως Versus, με sudoku, σταυρόλεξα, παιχνίδια γνώσεων, λογικής και παρατηρητικότητας, για να περνάει ευχάριστα η ώρα σας κατά τη διάρκεια της πτήσης σας.
2. Νέα μοντέρνα tags πολυτελείας, που δεν θα τα αποχωρίζεστε από τα ταξίδια σας.
3. Στυλό.

- **Ενημερωτικές συγκεντρώσεις πριν από κάθε εκδρομή – Versus Live**

Στον χώρο του Versus Club, στη Λεωφόρο Συγγρού, πραγματοποιούνται οι ενημερωτικές συγκεντρώσεις πριν από την αναχώρηση κάθε εκδρομής. Εκεί οι ταξιδιώτες συναντούν τον αρχηγό τους, ο οποίος τους δίνει «κατευθυντήριες οδηγίες». Επιπλέον, μέσω του συστήματος Versus Live μπορούν και οι ταξιδιώτες της Περιφέρειας και της Κύπρου να παρακολουθούν τις συγκεντρώσεις αυτές μέσα από τον υπολογιστή τους.

- **Πρακτικές οδηγίες και συμβουλές – Μυστικά χρόνων στη διάθεσή σας**

Έπειτα από εμπειρία πολλών χρόνων έχουμε καταφέρει να συγκεντρώσουμε μυστικά και συμβουλές για την καλύτερη προετοιμασία σας, άρα και απόλαυση του ταξιδιού σας, σε ειδικό φυλλάδιο που μπορείτε να λάβετε ηλεκτρονικά. Το Versus Travel δεν αφήνει τίποτα στην τύχη του.

Το ταξίδι με το Versus – Μια διαφορετική αντίληψη

Εξασφαλισμένες αναχωρήσεις

...εσείς θα το ρισκάρετε;

Το Versus Travel έχει εξασφαλίσει και προπληρώσει χιλιάδες θέσεις, πάντα με τις καλύτερες εταιρείες και πτήσεις, με αποτέλεσμα όχι μόνο την καλύτερη τιμή για εσάς, αλλά και εξασφαλισμένες αναχωρήσεις. Οι ταξιδιώτες λένε πως «αν μια εκδρομή δεν πραγματοποιηθεί στο Versus Travel, δεν πραγματοποιείται πουθενά». Με τη μεγάλη συμμετοχή, την αγάπη και τη στήριξη των φίλων του το Versus Travel έχει **τα μικρότερα ποσοστά ακύρωσης εκδρομών**. Αν δεν θέλετε να βιώσετε απογοητεύσεις και ακυρώσεις της τελευταίας στιγμής, που θέτουν σε κίνδυνο τις διακοπές σας, επιλέξτε ένα από τα ταξίδια μας και απλώς ετοιμάστε βαλίτσες...

«Διαβασμένοι» αρχηγοί

Ο σωστός αρχηγός δίνει προστιθέμενη αξία σε ένα ήδη καλά οργανωμένο ταξίδι. Είναι αυτός που μαζί με το εμπειριστατωμένο πρόγραμμα θα σας μυήσει στα μυστικά του προορισμού. Αν δεν θέλετε ο αρχηγός σας να παραμένει αμίλητος σε μια γωνιά ή εσείς να ξέρετε περισσότερα από αυτόν, επιλέξτε ένα ταξίδι του Versus Travel. Όλοι πλέον γνωρίζουν ότι το Versus έχει την πιο εξειδικευμένη ομάδα Ελλήνων αρχηγών. Εσείς γιατί να το ρισκάρετε;

Τα προγράμματά μας – Αποκλειστικές εμπειρίες ζωής – Επιτόπια έρευνα – Διεύρυνση προορισμών

Διαβάστε προσεκτικά την παράγραφο «Η διαφορετικότητα του Versus» που υπάρχει σε κάθε ταξίδι, για να βρείτε μερικά από τα στοιχεία που κάνουν το κάθε πρόγραμμα ξεχωριστό. Ενάντια στο πνεύμα των περικοπών των ημερών, το Versus προσφέρει πλουσιοπάροχα προγράμματα, δίνοντας έμφαση σε ουσιαστικές εμπειρίες που θα συντροφεύουν τη ζωή σας. Δεν αρκούμαστε στο να χαράσσουμε γραμμές στον χάρτη, θέλουμε να τις διερευνούμε προσωπικά. Ταξιδεύουμε συνεχώς, ελέγχουμε μόνοι μας τα ξενοδοχεία και τις υπηρεσίες σε σημεία που δεν τα βάζει ο νους σας και δεν καταφεύγουμε στην εύκολη οδό αναζήτησης πληροφοριών αποκλειστικά και μόνο από το Ίντερνετ. Εντάσσουμε έτσι ό,τι πιο καινούργιο και ενδιαφέρον έχει ένας τόπος, διαμορφώνοντας μία από τις πιο εξειδικευμένες

συλλογές ταξιδιών στον ευρωπαϊκό χώρο, μεγαλύτερη ακόμα και από διοργανωτές ταξιδιών μεγάλων πληθυσμιακά ευρωπαϊκών χωρών. Από τα λουλουδένια χαλιά του Καθολικού Πάσχα στη Γουατεμάλα μέχρι μια διανυκτέρευση κάτω από τα αστέρια στην Ιορδανία προσφέρουμε διαρκώς εμπειρίες ζωής που θα βρείτε μόνο στο Versus!

Ολοκληρωμένο κόστος, πληρωτέο εδώ

Όχι κρυμμένα κόστη, όχι υποχρεωτικές πληρωμές εκτός Ελλάδας ή Κύπρου (εκτός ελαχίστων αναγκαστικών εξαιρέσεων), όχι προαιρετικές εκδρομές και κενές ημέρες (εκτός από τις αναγκαστικές ελεύθερες ημέρες κατά την επίσκεψη πόλεων). Στην τελική τιμή περιλαμβάνονται φόροι, φιλοδωρήματα, και χρεώσεις αποσκευών (όπου υπάρχουν), φόροι ξενοδοχείων και πόλεων. Τίποτε από αυτά δεν πληρώνεται τοπικά. Χαλαρώστε και απολαύστε το ταξίδι σας.

Οι πιο ανταγωνιστικές τιμές

Πολεμάμε με πάθος για την πιο ανταγωνιστική τιμή. Αυτό το οφείλουμε στους ταξιδιώτες μας, λόγω της τεράστιας συμμετοχής τους στα ταξίδια μας, που γίνεται και η διαπραγματευτική μας δύναμη για τις αεροπορικές εταιρείες και τους τοπικούς προμηθευτές. Θα διαπιστώσετε ότι πολλές φορές οι τιμές μας για τα ίδια ταξίδια μειώνονται (πάντα με τις ποιοτικότερες υπηρεσίες). Εμείς δεν «κουτσουρεύουμε» τα προγράμματά μας προκειμένου να έχουμε καλύτερες τιμές, όπως προστάζει η «νέα μόδα». Επιλέξαμε τον άλλο δρόμο: **πλουσιότερα προγράμματα και καλύτερες τιμές**. Έτσι έχουμε συνηθίσει και έτσι πράττουμε.

Exploring The World Secret Treasures

Οι ταξιδιώτες γνωρίζουν ότι στο Versus Travel θα βρουν πρωτοποριακά, σπάνια ταξίδια στους κρυμμένους θησαυρούς του πλανήτη μας, σε προορισμούς που πρώτη φορά πραγματοποιούνται, στα τελευταία σύνορα του κόσμου μας, σε πανάρχαιους πολιτισμούς, σε απομονωμένες φυλές, στα φυσικά θαύματα του πλανήτη μας αλλά και σε μυστήρια για τα οποία αξίζει να ταξιδέψουμε. Το Versus Travel έκανε προσιτό το εξωτικό ταξίδι στον Έλληνα ταξιδιώτη, αλλά παράλληλα καθιέρωσε το πολιτιστικό εξειδικευμένο ταξίδι στην Ελλάδα και στην υπόλοιπη Ευρώπη.

Χαλαρώστε & απολαύστε το ταξίδι σας

Είστε στα χέρια του μεγαλύτερου ταξιδιωτικού οργανισμού, που δεν αφήνει τίποτα στην τύχη του...

20 χρόνια εμπειρίας, χιλιάδες ευχαριστημένοι ταξιδιώτες

Πάθος για ποιότητα υπηρεσιών και σωστά οργανωμένα ταξίδια που δημιουργούν χιλιάδες ευχαριστημένους ταξιδιώτες. Δείτε τις εντυπώσεις των ταξιδιωτών στο σάιτ μας.

Η μεγαλύτερη ταξιδιωτική παρέα, η ασφάλεια και το ανθρώπινο πρόσωπο του Versus Travel

Οι ταξιδιώτες έχουν την ασφάλεια και τη φροντίδα του Versus, που θα μεριμνήσει για ό,τι απρόβλεπτο και αν συμβεί – κάτι που το έχει αποδείξει αμέτρητες φορές. Πάνω από όλα, όμως, οι ταξιδιώτες νιώθουν σε κάθε επαφή μαζί μας το ανθρώπινο πρόσωπο του Versus. Τίποτα εδώ δεν είναι στημένο, ούτε εμπορευματοποιημένο. Τα πάντα πηγάζουν από γνήσιο μεράκι και αληθινή κατάθεση ψυχής. Οι ταξιδιωτικοί μας σύμβουλοι, οι πιο έμπειροι και εξειδικευμένοι της ελληνικής αγοράς, είναι δίπλα σας, με έμπειρες προτάσεις σε κάθε απορία και ανάγκη σας.

Πρώτοι με διαφορά – Υπηρεσίες με διεθνείς αναγνωρίσεις

Το Versus Travel είναι με χειροπιαστά νούμερα ο πρώτος και με μεγάλη διαφορά tour operator της ελληνικής αγοράς. Αυτό πιστοποιούν οι βραβεύσεις και οι διακρίσεις μας από την Qatar Airways, την Iberia, τη Hattta, αλλά και από πρωτιές σε πολλές αεροπορικές εταιρείες, όπως στη Lufthansa, στη Swiss Airways, στην Air France, στην KLM, στην British Airways, στην Turkish Airlines, καθώς και από πολλούς τουριστικούς οργανισμούς διαφόρων χωρών, όπως του Περού, της Κίνας, της Ινδίας, του Βιετνάμ κ.ά.

Ενημερωμένο σάιτ στο Ίντερνετ – Κρατήσεις online

Αναπτύξαμε πρωτοποριακό, πλούσιο, ενημερωτικό σάιτ και σύστημα online κρατήσεων στο Ίντερνετ για κρατήσεις με επιπλέον έκπτωση 24 ώρες το 24ωρο.

➤ Εξειδικευμένα τμήματα

Το **Versus Travel** διαθέτει εξειδικευμένα τμήματα

- για **οργανωμένα και ατομικά ταξίδια σε όλο τον κόσμο** (Ευρώπη, Ασία, Αφρική, Βόρεια και Νότια Αμερική, Αυστραλία - Ωκεανία, πολικές περιοχές),
- για **ταξίδια στη Μεσόγειο και τη Μέση Ανατολή**: το ιδιαίτερο τμήμα Mediterraneo Plus,
- για **ταξίδια στην Ελλάδα με τις καινοτόμες δημοφιλείς διαδρομές του Versus στη χώρα μας**,
- για **κρουαζιέρες** με τα πιο έμπειρα στελέχη της αγοράς,
- για **γαμήλια ταξίδια**: το τμήμα Versus Romantic,
- για **εξερευνητικά ταξίδια και ειδικές αποστολές**: το τμήμα Exploring the World,
- για **επαγγελματικά, εταιρικά ταξίδια κινήτρων, ταξίδια συλλόγων**: το τμήμα Versus Business,
- για **«πολυτελή» ταξίδια**: το τμήμα Versus Exclusive,
- για **θεματικά ταξίδια πολιτισμού, γεύσης αλλά και περιπέτειας**.

Από το πιο κοντινό και οικείο αιγαιοπελαγίτικο νησί έως την κρουαζιέρα στην Ανταρκτική η εταιρεία μας καλύπτει με επιτυχία όλο το φάσμα των τουριστικών υπηρεσιών.

VERSUS TRAVEL

Καλώς ήρθατε στον πλανήτη μας

«Η ζωή είναι στιγμές...

Για τις πιο ταξιδιάρικες από αυτές επιλέγετε το Versus Travel.

Σας ευχαριστούμε! Εμείς θα συνεχίζουμε να ανοίγουμε δρόμους για εσάς, όπως σας αξίζει!»

Ευάγγελος Π. Κασιμίχας



Μαζί γνωρίζουμε τη γη, μαζί σχεδιάζουμε το ταξίδι!